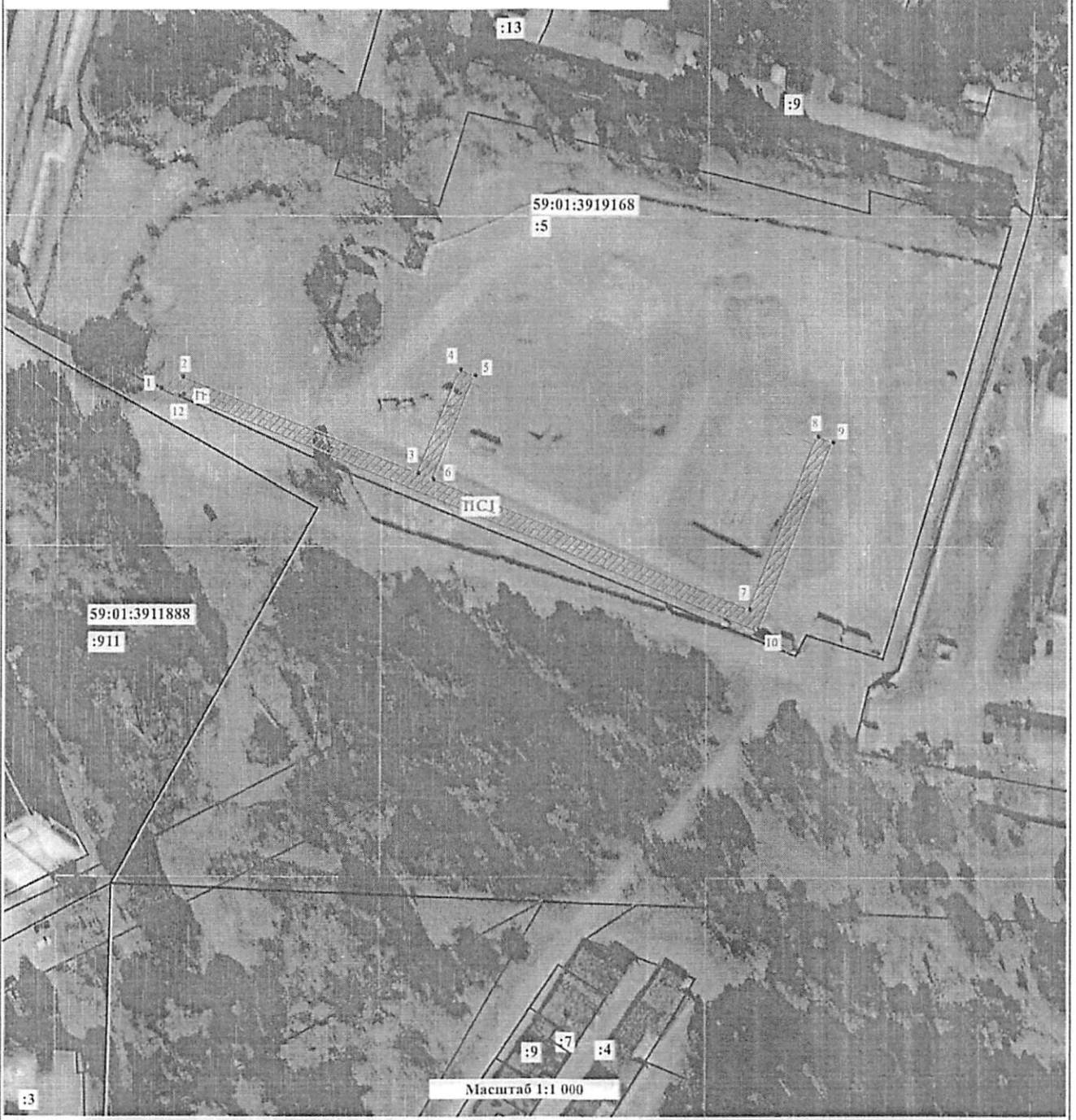
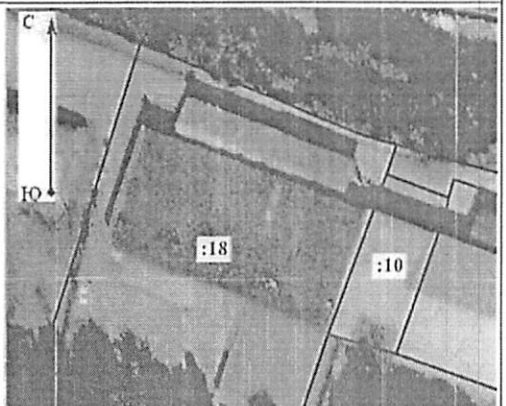


СХЕМА РАСПОЛОЖЕНИЯ ГРАНИЦ ПУБЛИЧНОГО СЕРВИТУТА

№ точки границы	X, м	Y, м	Метод определения характерных точек	Mt, м
1	524285,86	2238815,55	Распоряжением начальника департамента Аналитический метод земельных отношений администрации г. Пермь от 18.03.2024 № 21-01-03-2354	
2	524288,76	2238820,87		
3	524264,80	2238880,14		
4	524290,44	2238890,62		
5	524288,94	2238894,33		
6	524263,30	2238883,85		
7	524231,25	2238962,68		
8	524273,54	2238979,79		
9	524272,06	2238983,49		
10	524226,03	2238964,89		
11	524284,34	2238821,12		
12	524283,79	2238820,12		
1	524285,86	2238815,55		



Условные обозначения:

59.01:2910323 - Номер кадастрового квартала

пс1 - Обозначение публичного сервитута

— - Часть границы публичного сервитута

Департамент земельных отношений администрации города Перми

26 - Номер учтенного земельного участка

Часть границы земельного участка по сведениям ЕГРН

Обозначение характерной точки публичного сервитута

9168:30ПС

18.03.2024

Составил И.А. Теплых