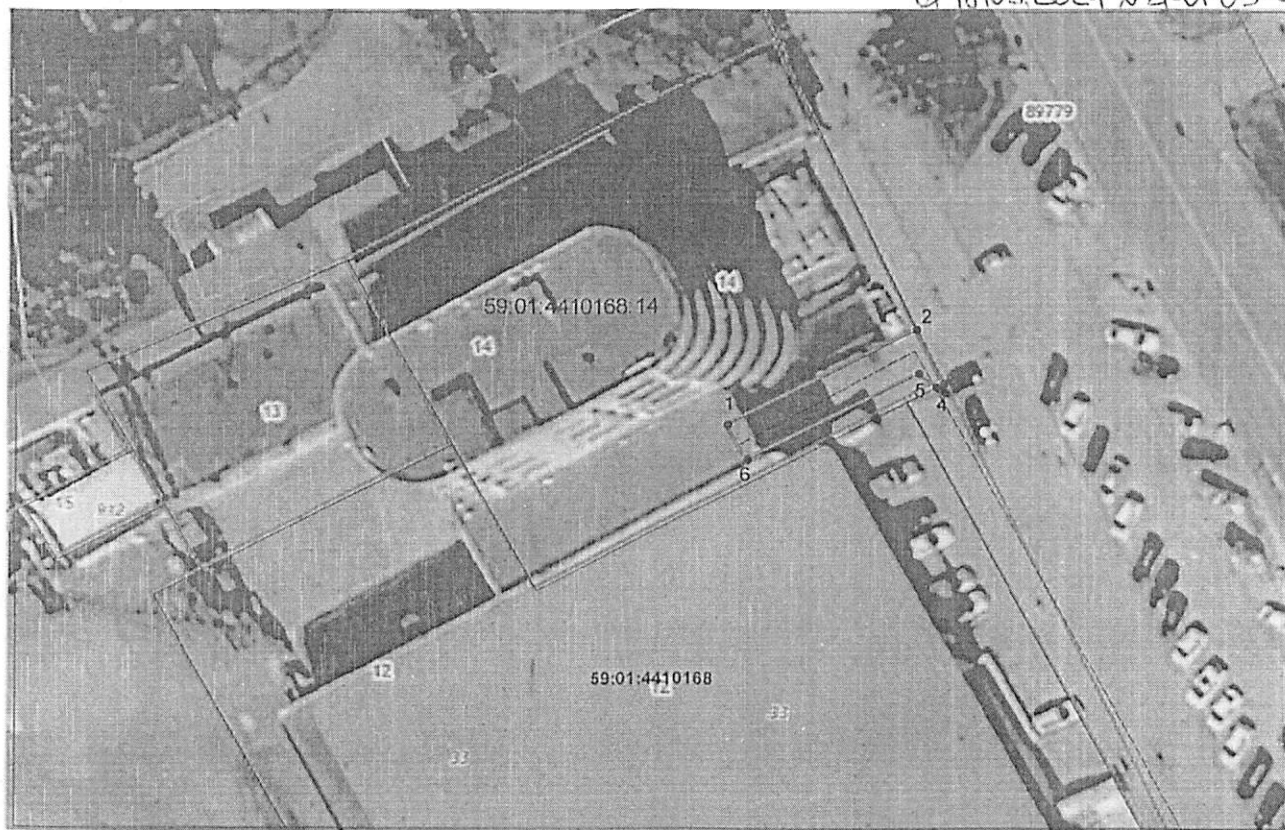


Схема расположения границ публичного сервитута

начальника департамент
земельных отношений
администрации г. Пермь
от 18.03.2024 № 21-01-03-2357

Объект: Строительство тепловой сети для подключения объекта, строящегося по адресу: г. Пермь, Свердловский район, ул. Сибирская, 47а
Местоположение: Пермский край, г. Пермь, Свердловский район, ул. Сибирская, 47а (59:01:4410168:14)
Площадь земель или части земельного участка, кв.м. : 83



Условные обозначения:

- граница публичного сервитута
- граница земельного участка, сведения которого внесены в ЕГРН
- - - - - проектное местоположение инженерного сооружения
- 59:01:4410168 обозначение кадастрового квартала
- 59:01:4410168:14 обозначение кадастрового номера земельного участка

№№ точек	X	Y
1	517270.74	2232532.30
2	517280.26	2232550.05
3	517274.81	2232552.60
4	517274.43	2232551.90
5	517275.84	2232550.27
6	517267.22	2232534.19
1	517270.74	2232532.30

Масштаб 1:600

Система координат МСК-59, зона 2
Метод определения координат: Метод спутниковых геодезических измерений (определений)
средняя квадратическая погрешность положения характерных точек (Мп)- 0.10 м

Департамент земельных отношений
администрации города Перми
Занесено в муниципальный реестр
168.26 ПС
«27» февраля 2024 г.
Лутикова Е.А.