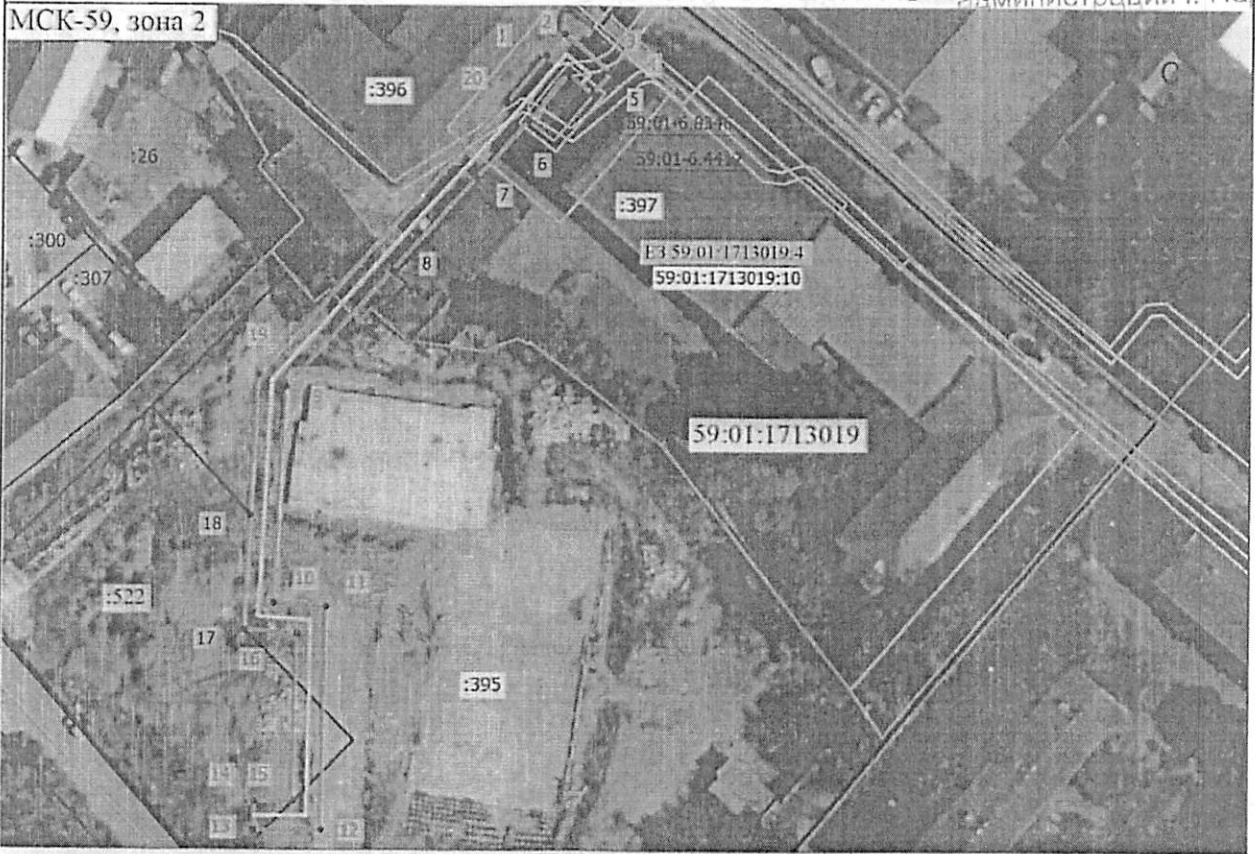


от 19.03.2024  
№ 21-01-03-2465

Распоряжением  
начальника департамент  
земельных отношений  
Администрации г. Перми

### Схема расположения границ публичного сервитута



Масштаб 1:1200

#### Условные обозначения

- - Характерная точка границы земельного участка, сведения ЕГРН о которой соответствуют требованиям, установленным в соответствии с частью 13 статьи 22 Федерального закона от 13 июля 2015 г. N 218-ФЗ "О государственной регистрации недвижимости"
- - Характерная точка границы, сведения о которой позволяют однозначно определить ее положение на местности
- 17 - Обозначение характерной точки, местоположение которой не изменилось или было уточнено
- ↑ - Обозначение новой характерной точки
- 59:01:1713019:10 - Кадастровый номер земельного участка
- — — — — - Граница земельного участка
- — — — — - Граница сооружения
- — — — — - Граница зоны с особыми условиями
- — — — — - Граница земельного участка в составе Единого землепользования
- — — — — - Граница кадастрового квартала
- — — — — - Граница испрашиваемого земельного участка
- 59:01:1713019 - Номер кадастрового квартала
- — — — — - Проектируемый объект

Департамент земельных отношений  
Администрации города Перми  
Занесено в муниципальный реестр земель  
18 03 2024  
3019:31ПС

В.К. Рафусов



Подпись \_\_\_\_\_

Дата "20" февраля 2024г.

Место для оттиска печати (при наличии) лица, составившего описание местоположения границ объекта

# ОПИСАНИЕ МЕСТОПОЛОЖЕНИЯ ГРАНИЦ

## Публичный сервитут

(наименование объекта, местоположение границ которого описано (далее - объект))

### Раздел 1

#### Сведения об объекте

№ п/п	Характеристики объекта	Описание характеристик
1	2	3
1.	Местоположение объекта	Пермский край, город Пермь
2.	Площадь объекта +/- величина погрешности определения площади (P +/- Дельта P)	874 +/- 10 м <sup>2</sup>
3.	Иные характеристики объекта	<p>ОАО «МРСК Урала». Почтовый адрес: Россия, 620026, Свердловская область, г. Екатеринбург, ул. Мамина – Сибиряка, д.140. Адрес электронной почты: <a href="mailto:prges@rosseti-ural.ru">prges@rosseti-ural.ru</a>.</p> <p>Публичный сервитут для использования в целях проведения работ по объекту: «Строительство КЛ 0,4 кВ от РУ 0,4 кВ ТП-1522; Реконструкция РУ 0,4 кВ ТП-1522 (установка коммутационных аппаратов 0,4 кВ) для электроснабжения многоэтажной жилой застройки по адресу: Пермский край, г. Пермь, ул. Автозаводская, 11 (кад. номер зем. участка 59:01:1713019:33)». Срок установления сервитута - 48 лет 11 месяцев.</p>

## Раздел 2

### Сведения о местоположении границ объекта

1. Система координат МСК-59, зона 2

2. Сведения о характерных точках границ объекта

Обозначение характерных точек границ	Координаты, м		Метод определения координат характерной точки	Средняя квадратическая погрешность положения характерной точки (Мт), м	Описание обозначения точки на местности (при наличии)
	X	Y			
1	2	3	4	5	6
1	516954.85	2213884.59	Метод спутниковых геодезических измерений (определений)	0.10	Закрепление отсутствует
2	516958.55	2213887.67	Метод спутниковых геодезических измерений (определений)	0.10	Закрепление отсутствует
3	516951.92	2213895.52	Метод спутниковых геодезических измерений (определений)	0.10	Закрепление отсутствует
4	516948.24	2213892.40	Метод спутниковых геодезических измерений (определений)	0.10	Закрепление отсутствует
5	516951.62	2213888.32	Метод спутниковых геодезических измерений (определений)	0.10	Закрепление отсутствует
6	516943.56	2213881.62	Метод спутниковых геодезических измерений (определений)	0.10	Закрепление отсутствует
7	516933.70	2213872.57	Метод спутниковых геодезических измерений (определений)	0.10	Закрепление отсутствует
8	516917.70	2213858.15	Метод спутниковых геодезических измерений (определений)	0.10	Закрепление отсутствует
9	516897.65	2213839.83	Метод спутниковых геодезических измерений (определений)	0.10	Закрепление отсутствует
10	516860.26	2213837.98	Метод спутниковых геодезических измерений (определений)	0.10	Закрепление отсутствует
11	516859.60	2213847.08	Метод спутниковых геодезических измерений (определений)	0.10	Закрепление отсутствует

2. Сведения о характерных точках границ объекта

Обозначение характерных точек границ	Координаты, м		Метод определения координат характерной точки	Средняя квадратическая погрешность положения характерной точки (Mt), м	Описание обозначения точки на местности (при наличии)
	X	Y			
1	2	3	4	5	6
12	516821.21	2213846.51	Метод спутниковых геодезических измерений (определений)	0.10	Закрепление отсутствует
13	516821.13	2213834.77	Метод спутниковых геодезических измерений (определений)	0.10	Закрепление отсутствует
14	516826.13	2213834.82	Метод спутниковых геодезических измерений (определений)	0.10	Закрепление отсутствует
15	516826.17	2213841.61	Метод спутниковых геодезических измерений (определений)	0.10	Закрепление отсутствует
16	516854.96	2213842.01	Метод спутниковых геодезических измерений (определений)	0.10	Закрепление отсутствует
17	516855.62	2213832.88	Метод спутниковых геодезических измерений (определений)	0.10	Закрепление отсутствует
18	516875.44	2213833.80	Метод спутниковых геодезических измерений (определений)	0.10	Закрепление отсутствует
19	516899.68	2213834.93	Метод спутниковых геодезических измерений (определений)	0.10	Закрепление отсутствует
20	516946.82	2213877.93	Метод спутниковых геодезических измерений (определений)	0.10	Закрепление отсутствует
1	516954.85	2213884.59	Метод спутниковых геодезических измерений (определений)	0.10	Закрепление отсутствует

3. Сведения о характерных точках части (частей) границы объекта

Обозначение характерных точек части границы	Координаты, м		Метод определения координат характерной точки	Средняя квадратическая погрешность положения характерной точки (Mt), м	Описание обозначения точки на местности (при наличии)
	X	Y			
1	2	3	4	5	6
-	-	-	-	-	-

