

### СХЕМА РАСПОЛОЖЕНИЯ ГРАНИЦ ПУБЛИЧНОГО СЕРВИТУТА

Объект: «Строительство ЛЭП 0,4 кВ от РУ 0,4 кВ ТП-0194(2), установка оборудования учета з/э в РУ 0,4 кВ ТП-0194(2) для электроснабжения зарядной станции для электромобилей по адресу: Пермский край, г. Пермь, ул. Анри Барбюса, дом № 47, парковка у дома»

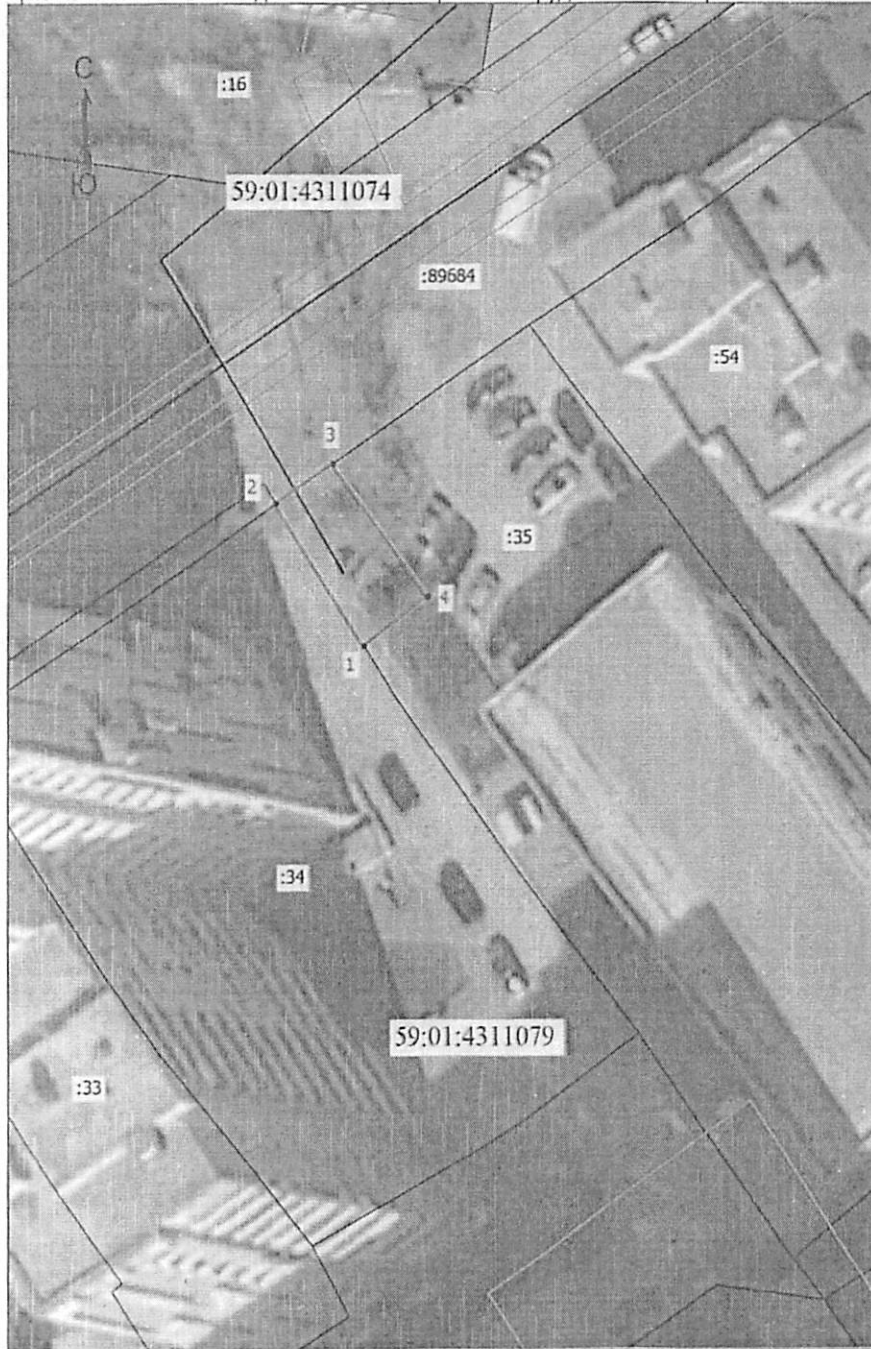
Местоположение объекта: Пермский край, г. Пермь, ул. Анри Барбюса, дом № 47

Площадь земель или части земельного участка, кв.м.: 72

Категория земель: земли населённых пунктов

Вид разрешенного использования земельного участка: -

Цель использования: под объекты инженерного оборудования электроснабжения



| Координаты характерных точек<br>(МСК-59, зона 2) |           |            |
|--|-----------|------------|
| № п/п  | X         | Y          |
| 1  | 519988,08 | 2235649,46 |
| 2  | 519998,46 | 2235642,44 |
| 3  | 520001,38 | 2235646,98 |
| 4  | 519991,68 | 2235654,57 |
| 1  | 519988,08 | 2235649,46 |

Распоряжением  
начальника департамент  
земельных отношений  
администрации г. Пермь  
от 20.03.2024  
№ 21-01-03-2501

Масштаб 1: 500

#### Условные обозначения

- - Граница кадастрового квартала
- - Граница земельного участка, согласно сведениям из ЕГРН
- - Граница зоны с особыми условиями использования
- - Граница публичного сервитута
- - Граница сооружения, планируемого к строительству
- 59:01:4311079 - Номер кадастрового квартала
- 35 - Кадастровый номер земельного участка
- - Обозначение новой характерной точки

Департамент земельных отношений  
администрации города Перми  
Занесено в муниципальный реестр № 1049-37/НС  
27 февраля 2024  
Артимова С.А.

## ГРАФИЧЕСКОЕ ОПИСАНИЕ

**местоположения границ населенных пунктов, территориальных зон, особо охраняемых природных территорий, зон с особыми условиями использования территории**

**Публичный сервитут для строительства линейного объекта: подключение (технологическое присоединение) к сетям инженерно-технического обеспечения ПАО "Россети Урал" по объекту: «Строительство ЛЭП 0,4 кВ от РУ 0,4 кВ ТП-0194(2), установка оборудования учета э/э в РУ 0,4 кВ ТП-0194(2) для электроснабжения зарядной станции для электромобилей по адресу: Пермский край, г. Пермь, ул. Анри Барбюса, дом № 47, парковка у дома»**

(наименование объекта, местоположение границ которого описано (далее - объект))

### Раздел 1

#### Сведения об объекте

| № п/п | Характеристики объекта  | Описание характеристик     |
|-------|---|----------------------------|
| 1     | 2   | 3                          |
| 1.    | Местоположение объекта  | Пермский край, город Пермь |
| 2.    | Площадь объекта +/- величина погрешности определения площади (Р +/- Дельта Р) | 72 +/- 2 м <sup>2</sup>    |
| 3.    | Иные характеристики объекта   | -                          |

## Раздел 2

### Сведения о местоположении границ объекта

1. Система координат МСК-59, зона 2

2. Сведения о характерных точках границ объекта

| Обозначение<br>характерных точек<br>границ | Координаты, м |            | Метод<br>определения<br>координат<br>характерной точки           | Средняя<br>квадратическая<br>погрешность<br>положения<br>характерной<br>точки (Mт), м | Описание<br>обозначения<br>точки на<br>местности (при<br>наличии) |
|--|---------------|------------|--|---|---|
|  | X             | Y          |  |   |   |
| 1  | 2             | 3          | 4  | 5   | 6   |
| 1  | 519988.08     | 2235649.46 | Метод спутниковых<br>геодезических<br>измерений<br>(определений) | 0.10  | Закрепление<br>отсутствует  |
| 2  | 519998.46     | 2235642.44 | Метод спутниковых<br>геодезических<br>измерений<br>(определений) | 0.10  | Закрепление<br>отсутствует  |
| 3  | 520001.38     | 2235646.98 | Метод спутниковых<br>геодезических<br>измерений<br>(определений) | 0.10  | Закрепление<br>отсутствует  |
| 4  | 519991.68     | 2235654.57 | Метод спутниковых<br>геодезических<br>измерений<br>(определений) | 0.10  | Закрепление<br>отсутствует  |
| 1  | 519988.08     | 2235649.46 | Метод спутниковых<br>геодезических<br>измерений<br>(определений) | 0.10  | Закрепление<br>отсутствует  |

3. Сведения о характерных точках части (частей) границы объекта

| Обозначение<br>характерных точек<br>части границы | Координаты, м |   | Метод<br>определения<br>координат<br>характерной точки | Средняя<br>квадратическая<br>погрешность<br>положения<br>характерной<br>точки (Mт), м | Описание<br>обозначения<br>точки на<br>местности (при<br>наличии) |
|---|---------------|---|--|---|---|
|   | X             | Y |  |   |   |
| 1   | 2             | 3 | 4  | 5   | 6   |
| -   | -             | - | -  | -   | -   |

