

**ОПИСАНИЕ МЕСТОПОЛОЖЕНИЯ ГРАНИЦ** начальника департамен  
 Публичный сервитут «Строительство ЛЭП 0,4 кВ, установка ШР 0,4 кВ с оборудованием учета э/э;  
 Реконструкция РУ 0,4 кВ ТП-5084 (переключение ЛЭП 0,4 кВ) для электроснабжения ГБУЗ ПК "ГСП" по  
 адресу: Пермский край, г. Пермь ул. Газеты Звезда, дом 14» администрации г. Перм.  
 (наименование объекта, местоположение границ которого описано (далее - объект) 28.03.2024 № 01-03-2696

| Раздел 1            |   |  |
|---------------------|---|--|
| Сведения об объекте |   |  |
| № п/п               | Характеристики объекта  | Описание характеристик   |
| 1                   | 2   | 3  |
| 1                   | Местоположение объекта  | Пермский край, Пермский г.о., Пермь г  |
| 2                   | Площадь объекта ± величина погрешности определения площади (P ± ΔP) | 546 м² ± 8 м²  |
| 3                   | Иные характеристики объекта   | Вид объекта по документу: Публичный сервитут устанавливается согласно ст.39.37 ч.1 Земельного Кодекса РФ от 25.10.2001 №136-ФЗ для использования в целях размещения инженерного сооружения для подключения (технологического присоединения) к сетям инженерно-технического обеспечения<br>Содержание ограничений использования объектов недвижимости в пределах зоны или территории: Публичный сервитут для использования в целях «Строительство ЛЭП 0,4 кВ, установка ШР 0,4 кВ с оборудованием учета э/э; Реконструкция РУ 0,4 кВ ТП-5084 (переключение ЛЭП 0,4 кВ) для электроснабжения ГБУЗ ПК "ГСП" по адресу: Пермский край, г. Пермь ул. Газеты Звезда, дом 14». Срок 49 лет. |

Раздел 2

1. Система координат **МСК-59, зона 2** **Сведения о местоположении границ объекта**

2. Сведения о характерных точках границ объекта

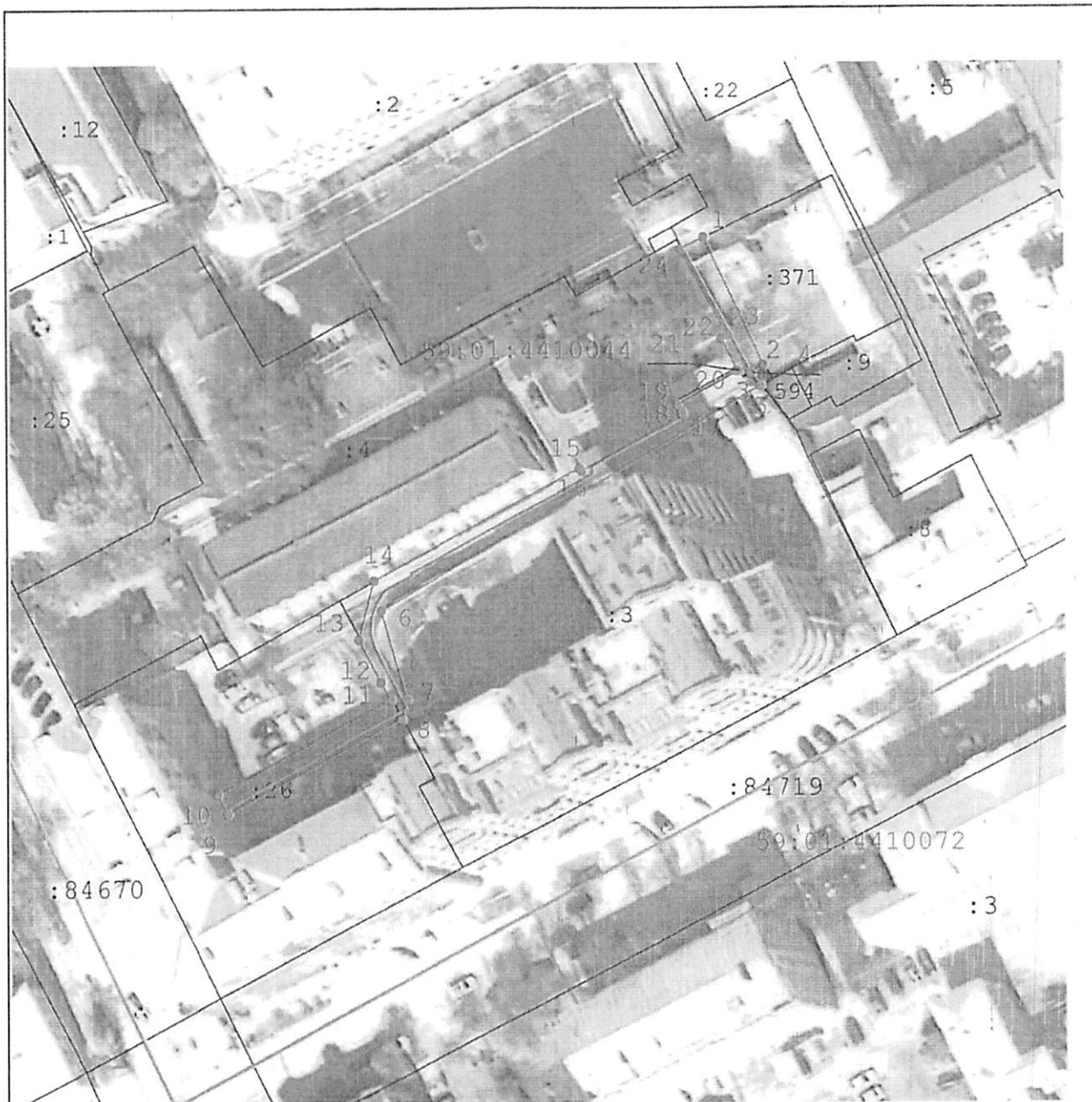
| Обозначение<br>характерных<br>точек<br>границ | Координаты, м |              | Метод определения<br>координат характерной<br>точки           | Средняя<br>квадратическая<br>погрешность<br>положения<br>характерной<br>точки (Мс), м | Описание<br>обозначения точки<br>на местности (при<br>наличии) |
|---|---------------|--------------|---|---|--|
|   | X             | Y            |   |   |  |
| 1   | 2             | 3            | 4   | 5   | 6  |
| 1   | 518 354,52    | 2 231 960,15 | Метод спутниковых<br>геодезических измерений<br>(определений) | 0,10  |  |
| 2   | 518 333,79    | 2 231 969,96 |   | 0,10  |  |
| 3   | 518 332,53    | 2 231 967,67 |   | 0,10  |  |
| 4   | 518 332,49    | 2 231 967,89 |   | 0,10  |  |
| 5   | 518 330,50    | 2 231 969,43 |   | 0,10  |  |
| 6   | 518 293,94    | 2 231 906,80 |   | 0,10  |  |
| 7   | 518 279,58    | 2 231 910,91 |   | 0,10  |  |
| 8   | 518 276,34    | 2 231 910,02 |   | 0,10  |  |
| 9   | 518 261,01    | 2 231 881,26 |   | 0,10  |  |
| 10  | 518 264,20    | 2 231 879,58 |   | 0,10  |  |
| 11  | 518 279,58    | 2 231 908,28 |   | 0,10  |  |
| 12  | 518 282,40    | 2 231 906,77 |   | 0,10  |  |
| 13  | 518 289,21    | 2 231 903,12 |   | 0,10  |  |
| 14  | 518 298,78    | 2 231 905,63 |   | 0,10  |  |
| 15  | 518 317,17    | 2 231 939,41 |   | 0,10  |  |
| 16  | 518 316,78    | 2 231 939,84 |   | 0,10  |  |
| 17  | 518 325,89    | 2 231 956,60 |   | 0,10  |  |

**Раздел 2**

| <b>Сведения о местоположении границ объекта</b>                        |            |              |   |          |          |
|--|------------|--------------|---|----------|----------|
| <b>1</b>   | <b>2</b>   | <b>3</b>     | <b>4</b>  | <b>5</b> | <b>6</b> |
| 18   | 518 326,33 | 2 231 956,37 | Метод спутниковых<br>геодезических измерений<br>(определений) | 0,10     | —        |
| 19   | 518 327,44 | 2 231 955,61 |   | 0,10     |          |
| 20   | 518 332,88 | 2 231 965,55 |   | 0,10     |          |
| 21   | 518 332,84 | 2 231 965,82 |   | 0,10     |          |
| 22   | 518 338,09 | 2 231 963,05 |   | 0,10     |          |
| 23   | 518 338,58 | 2 231 964,10 |   | 0,10     |          |
| 24   | 518 352,58 | 2 231 956,20 |   | 0,10     |          |
| 1  | 518 354,52 | 2 231 960,15 |   | 0,10     |          |
| <b>3. Сведения о характерных точках части (частей) границы объекта</b> |            |              |   |          |          |
| <b>1</b>   | <b>2</b>   | <b>3</b>     | <b>4</b>  | <b>5</b> | <b>6</b> |
| —  | —          | —            | —   | —        | —        |



| Прохождение границы |          | Описание прохождения границы |
|---------------------|----------|------------------------------|
| от точки            | до точки |                              |
| 1                   | 2        | 3                            |
| —                   | —        | —                            |



Масштаб 1:1 000

**Условные обозначения:**

- - Характерная точка границы
- 5 - Обозначение характерной точки границы
- - Границы публичного сервитута
- - Границы земельных участков по сведениям ЕГРН
- - Граница кадастрового квартала
- - ЛЭП 0,4 кВ
- :3 - Кадастровый номер земельного участка
- - Номер кадастрового квартала

59:01:4410044

Департамент земельных отношений  
 администрации города Перми  
 Занесено в муниципальный реестр земель  
 44.29 ПК  
 « 22 » 03 2024

*О.Л. Теплых*

**О.Л. Теплых**