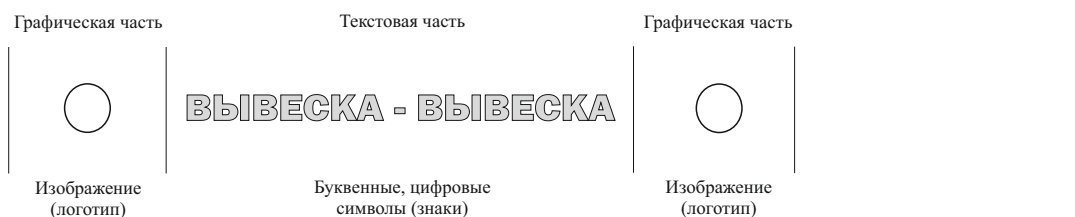
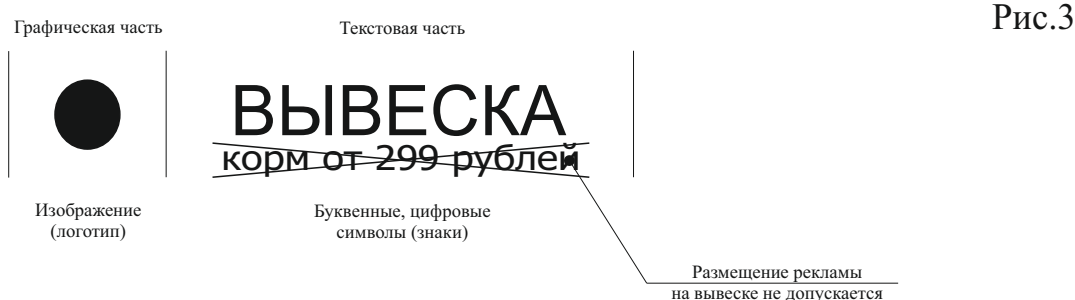
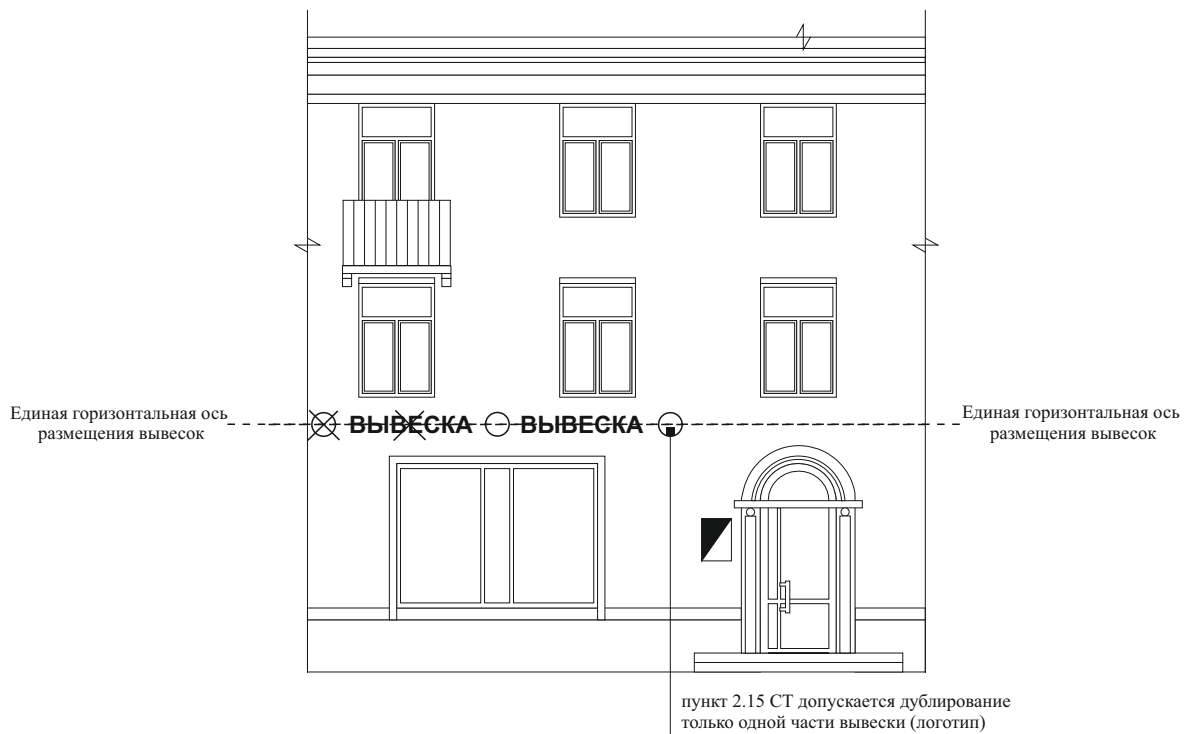
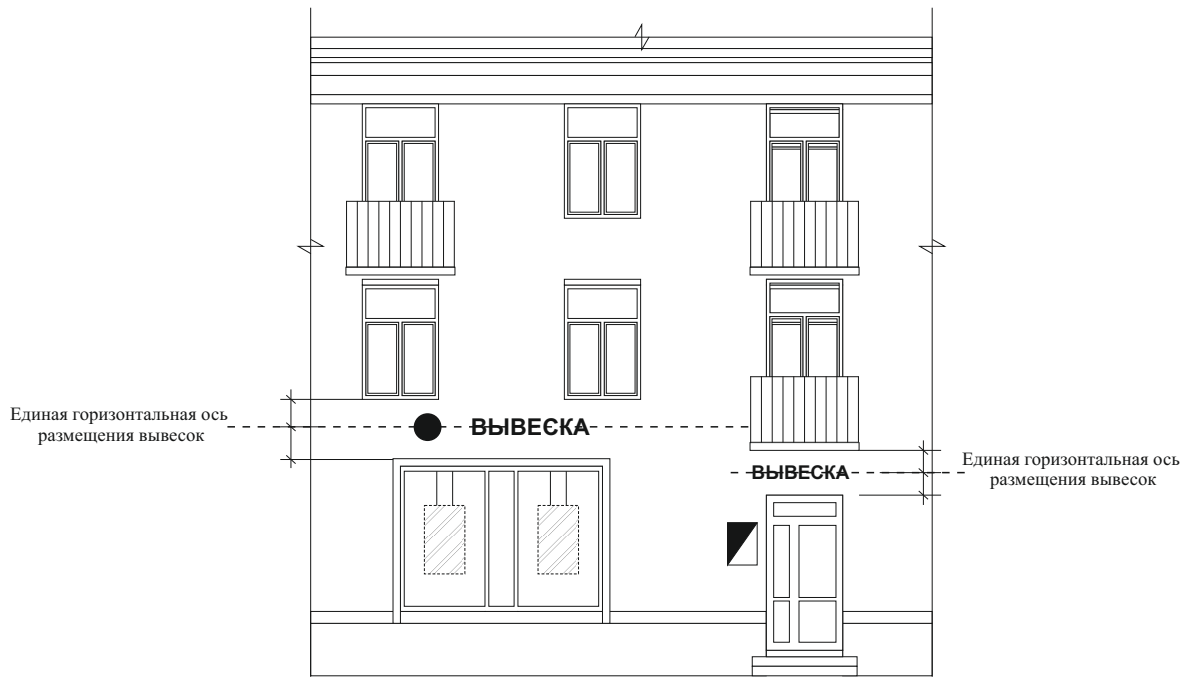


**Примеры вывесок, соответствующих Стандартным требованиям  
к вывескам, их размещению и эксплуатации  
(далее - СТ)**

**I. Размещение графической и текстовой частей вывески**





Условное обозначение графической и текстовой частей вывески для раздела 1:

**ВЫВЕСКА** - текстовая часть: буквы, буквенные символы, цифры

■ ○ ● - графическая часть: изображение (логотип, коммерческое обозначение, товарный знак, знак обслуживания)

--- - единая горизонтальная ось размещения вывесок

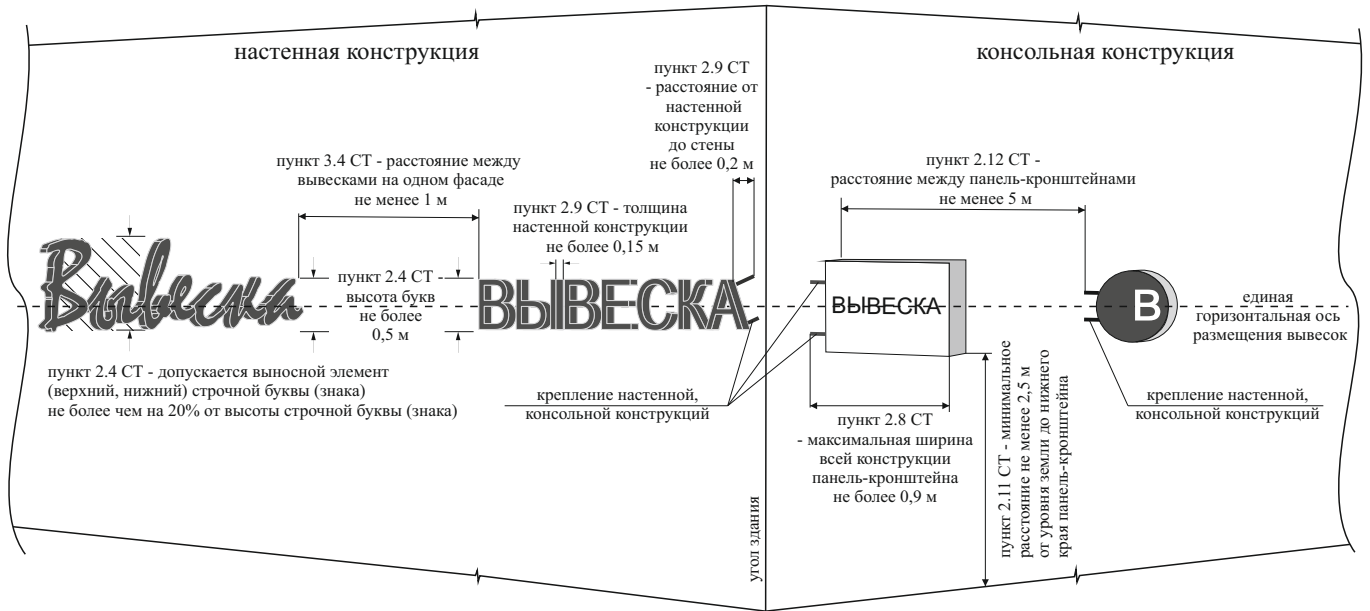


- вывеска - панель на тросах

- информационная табличка

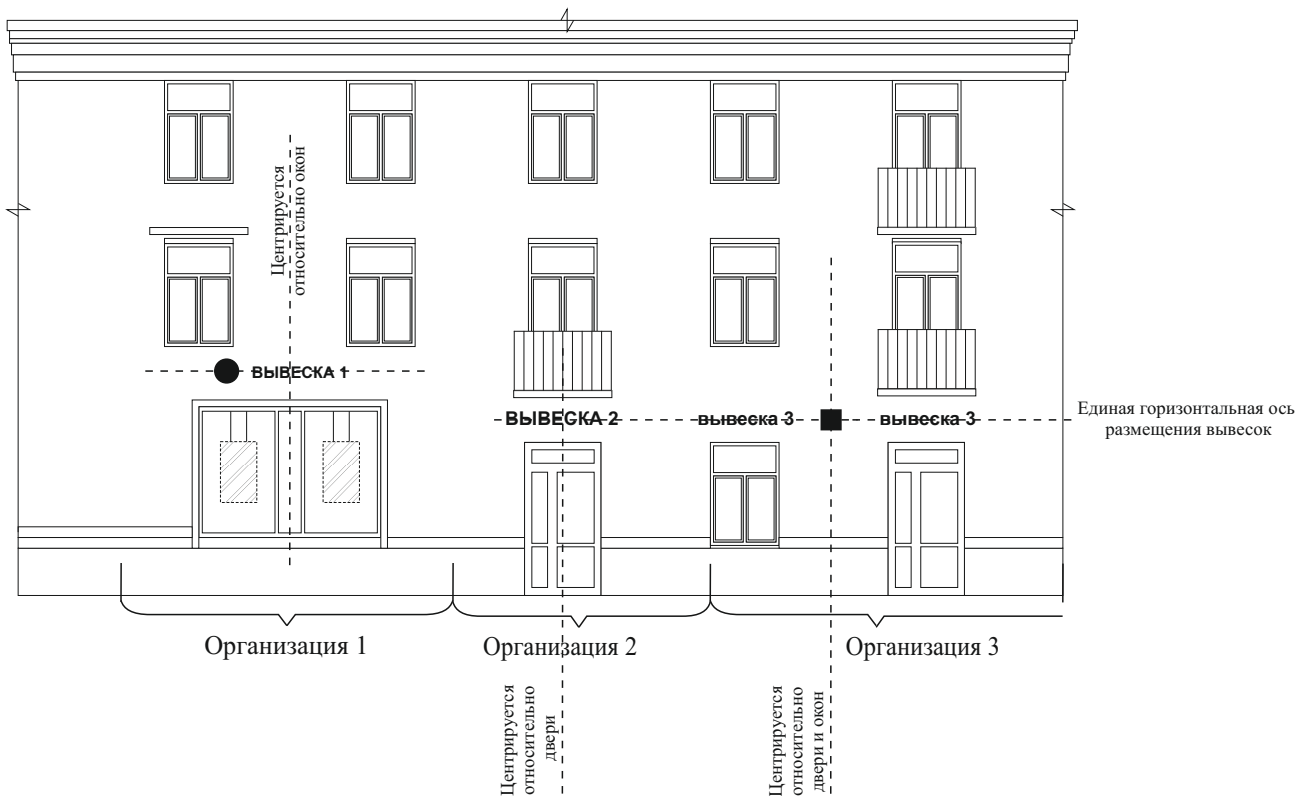
## II. Размеры текстовой части настенной и консольной конструкции

Рис.7



## III. Размещение нескольких вывесок

Рис.8



Условное обозначение графической и текстовой частей вывески для рис.8:


- ВЫВЕСКА** - текстовая часть: буквы, буквенные символы, цифры
- ● - графическая часть: изображение (логотип, коммерческое обозначение, товарный знак, знак обслуживания)
- - единая горизонтальная ось размещения вывесок
-  - вывеска - панель на тросах




Рис.9



Рис.10



Условное обозначение графической и текстовой частей вывески для рис.9, 10:

- ВЫВЕСКА** - текстовая часть: буквы, буквенные символы, цифры
- ● - графическая часть: изображение (логотип, коммерческое обозначение, товарный знак, знак обслуживания)
-  - знак адресации
- - единая горизонтальная ось размещения вывесок
-  - мемориальная доска
-  - фриз в цвет фасада

## IV. Размещение вывесок в виде сплошной панели (на тросах), сгруппированных модульных и информационных табличек

Рис.11

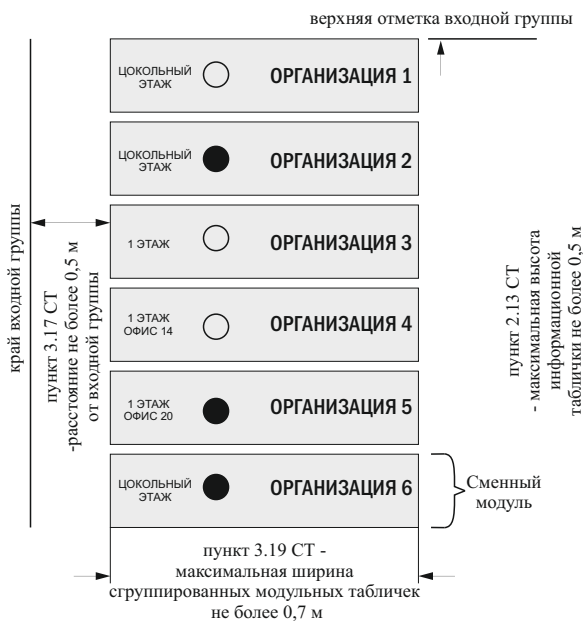


Условное обозначение графической и текстовой частей вывески для рис.11:

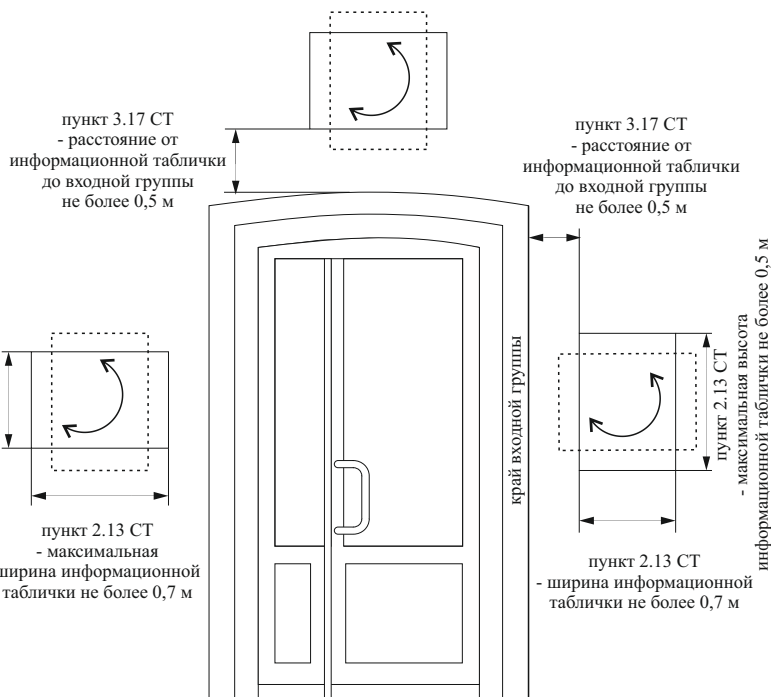
- ВЫВЕСКА** - текстовая часть: буквы, буквенные символы, цифры
- ● - графическая часть: изображение (логотип, коммерческое обозначение, товарный знак, знак обслуживания)
  - - - - - единая горизонтальная ось размещения вывесок
  - ▨ - вывеска - панель на тросах
  - ▣ - информационная табличка

пункт 3.14 СТ - вывеска в виде сплошной панели (высотой не более половины высоты одного остекления витрины, витража, оконного блока, шириной не более половины ширины одного остекления витрины, витража, оконного блока путем крепления такой панели подвесами к верхней части проема витрины, витража, оконного блока (например, на тросах) с отступом от остекления не менее чем на 0,15 м)

### 4.1. Сгруппированные модульные таблички



### 4.2. Информационные таблички



## V. Места допустимого (недопустимого) размещения вывесок на различных типах козырьков крылец и (или) входных групп

Рис.12

### 5.1. Допустимое расположение вывесок на козырьке прямоугольного типа



Подпункт 3.9.4 СТ:

- допускается размещение вывески на козырьках крылец и входных групп здания исключительно на передней плоскости козырька;

подпункт 3.10.5 СТ:

- допускается использование единого цветового решения фронтальных и боковых сторон фриза при оформлении одной входной группы.

### 5.2. Недопустимое расположение вывесок на козырьке прямоугольного типа



Подпункт 3.10.5 СТ:

- не допускается использование разных цветовых решений фронтальной и боковых сторон фриза при оформлении одной входной группы.

Подпункт 3.10.1 СТ:

- не допускается размещение текстовой и графической частей вывески в разных плоскостях фриза одной входной группы.

Пункт 3.11 СТ:

- вывеска не должна быть больше козырька по высоте.

### 5.3. Допустимое расположение вывесок на козырьках различных геометрических форм



Подпункт 3.9.4 СТ:  
- допускается размещение вывески на козырьках крылец и входных групп здания исключительно на передней плоскости козырька.



Подпункт 3.9.4 СТ:  
- допускается размещение вывески на козырьках крылец и входных групп здания исключительно на передней плоскости козырька;  
подпункт 3.10.5 СТ:  
- допускается использование единого цветового решения фронтальных и боковых сторон фриза при оформлении одной входной группы.



Подпункт 3.9.4 СТ:  
- допускается размещение вывески на козырьках крылец и входных групп здания исключительно на передней плоскости козырька.

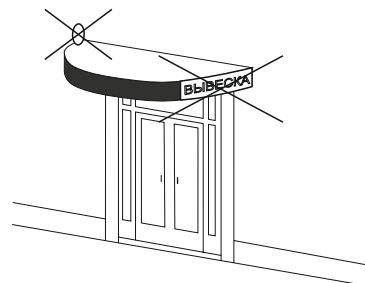


Подпункт 3.9.4 СТ:  
- допускается размещение вывески на козырьках крылец и входных групп здания исключительно на передней плоскости козырька;  
подпункт 3.10.5 СТ:  
- допускается использование единого цветового решения фронтальных и боковых сторон фриза при оформлении одной входной группы.

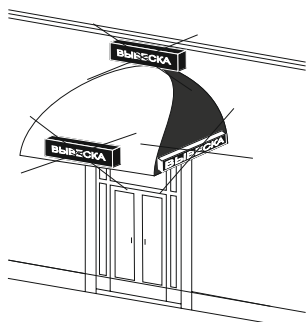
### 5.4. Недопустимое расположение вывесок на козырьках различных геометрических форм



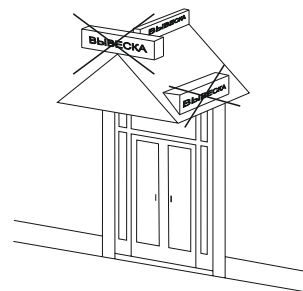
Подпункт 3.10.6 СТ:  
- не допускается установка вывесок различных видов в пределах одной входной группы.



Подпункт 3.9.4 СТ:  
- не допускается установка вывесок не на передней плоскости козырька (сбоку).



Подпункт 3.10.7 СТ:  
- не допускается установка объемных конструкций вывесок (световые короба) на козырьках входных групп;  
подпункт 3.10.5 СТ:  
- не допускается использование разных цветовых решений фронтальной и боковых сторон фриза при оформлении одной входной группы.



Подпункт 3.10.7 СТ:  
- не допускается установка объемных конструкций вывесок (световые короба) на козырьках входных групп.

Условное обозначение графической и текстовой частей вывески для раздела 5:

**ВЫВЕСКА** - текстовая часть: буквы, буквенные символы, цифры



- графическая часть: изображение (логотип, коммерческое обозначение, товарный знак, знак обслуживания)

## VI. Примеры размещения вывесок, нарушающих архитектурный облик здания

Рис.13

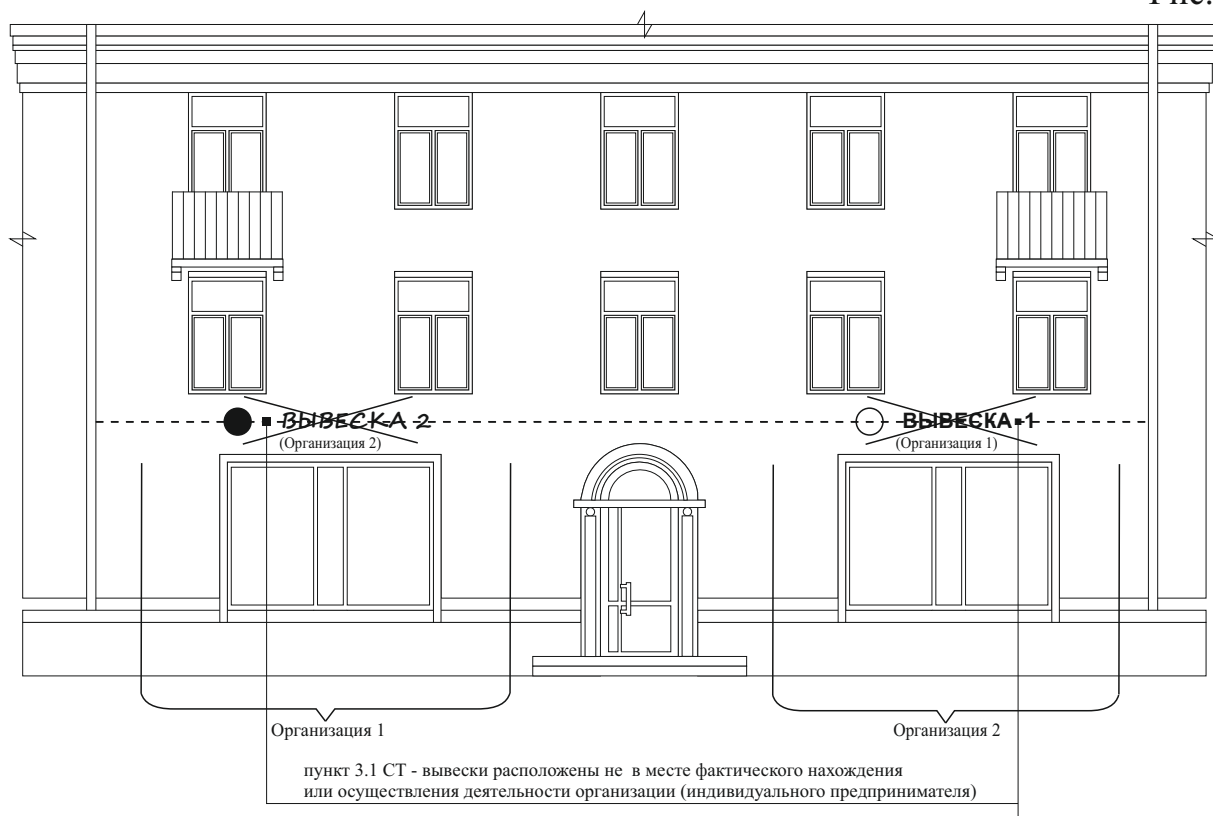
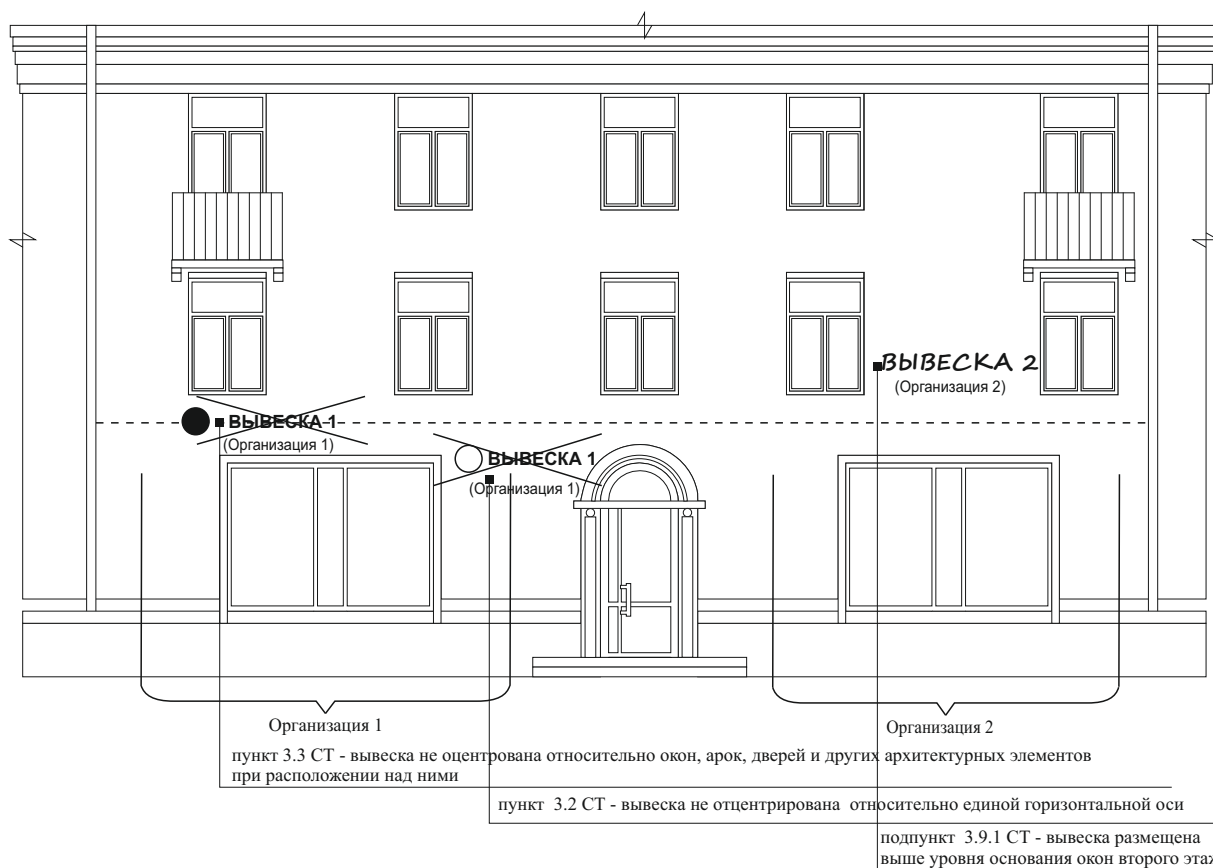


Рис.14



Условное обозначение графической и текстовой частей вывески для рис.13, 14:

- ВЫВЕСКА - текстовая часть: буквы, буквенные символы, цифры
- ● - графическая часть: изображение (логотип, коммерческое обозначение, товарный знак, знак обслуживания)
- - - - - единая горизонтальная ось размещения вывесок

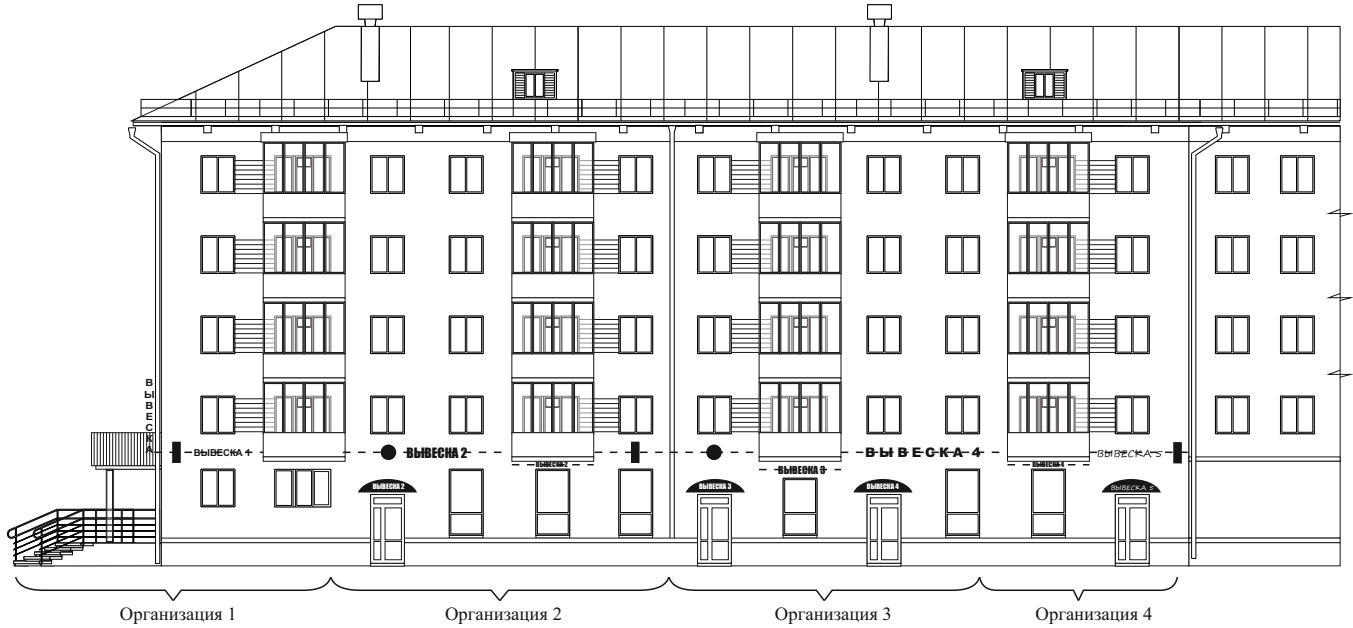


## VII. Примеры размещения вывесок на зданиях различного назначения и типа

### 7.1. Допустимое расположение вывесок

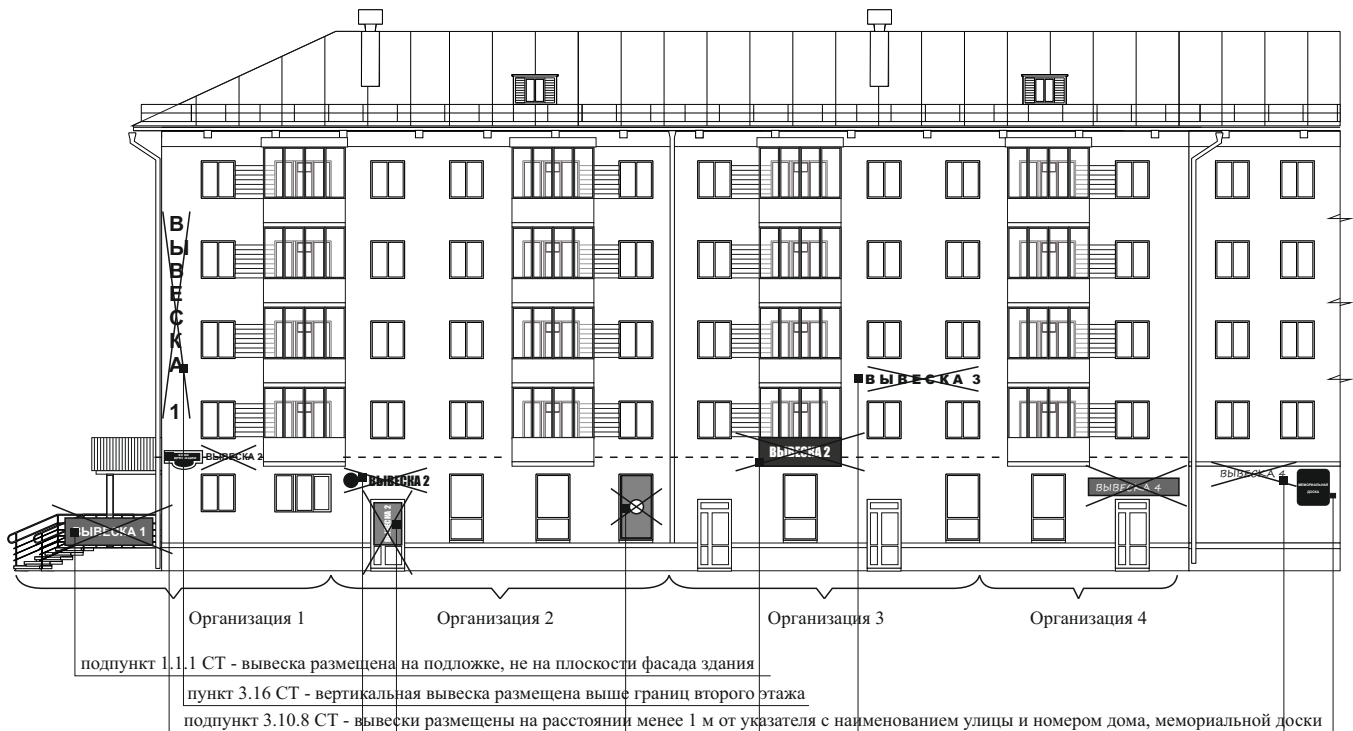
Рис.15

Пункт 3.2 СТ - вывески на одном фасаде дома оцентрированы относительно единой горизонтальной оси;  
 пункт 3.3 СТ - вывеска оцентрирована относительно окон, арок, дверей и других архитектурных элементов при расположении над ними;  
 подпункт 3.9.4 СТ - вывески на козырьках крылец и входных групп здания размещены исключительно на передней плоскости козырька;  
 пункт 3.16 СТ - вертикальная вывеска размещена на угловой части фасада в границах второго этажа.






### 7.2. Недопустимое расположение вывесок

Рис.16



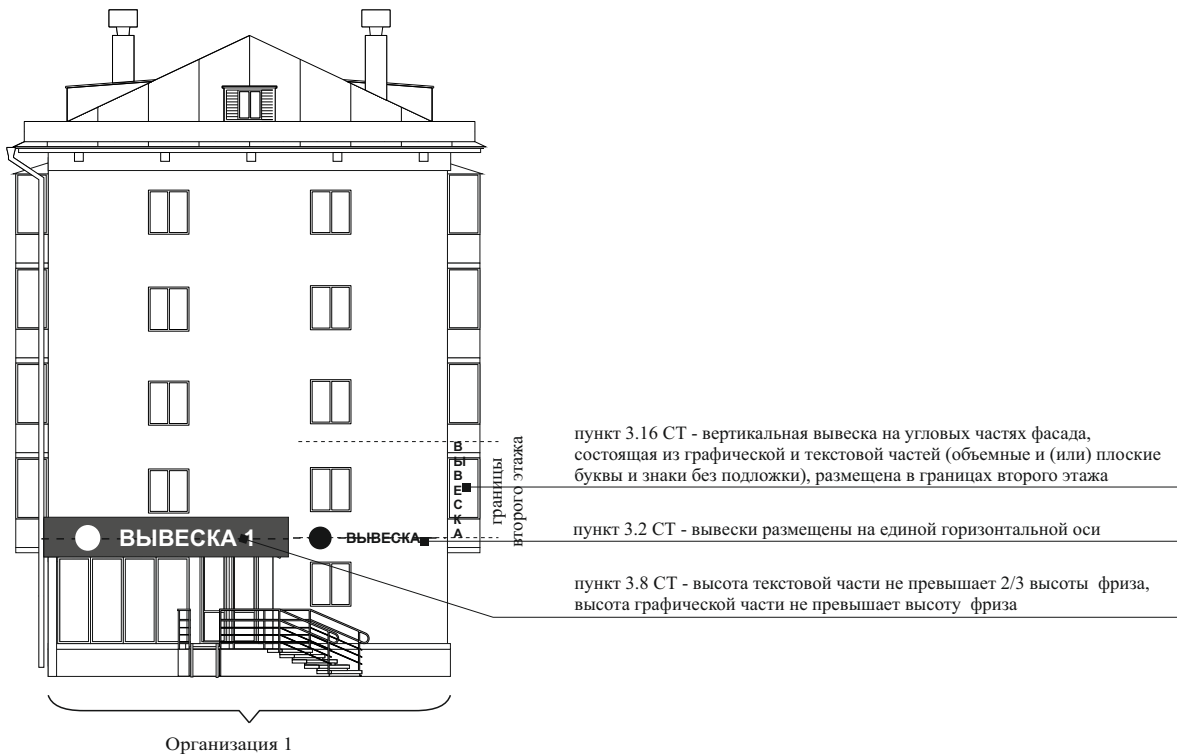
- подпункт 1.1.1 СТ - вывеска размещена на подложке, не на плоскости фасада здания
- пункт 3.16 СТ - вертикальная вывеска размещена выше границ второго этажа
- подпункт 3.10.8 СТ - вывески размещены на расстоянии менее 1 м от указателя с наименованием улицы и номером дома, мемориальной доски
- пункт 3.2 СТ - вывеска размещена не на единой горизонтальной оси
- пункт 3.14 СТ - вывеска размещена на остеклении дверного блока
- пункт 3.14 СТ - вывеска размещена на остеклении витрины, витража, оконного блока
- подпункт 1.1.1 СТ - вывеска размещена на подложке
- подпункт 3.9.1 СТ - вывеска размещена выше уровня основания окон второго этажа
- подпункт 1.1.1 СТ - вывеска размещена на подложке, пункт 3.2 СТ - не на единой горизонтальной оси

Условное обозначение графической и текстовой частей вывески для подразделов 7.1, 7.2:

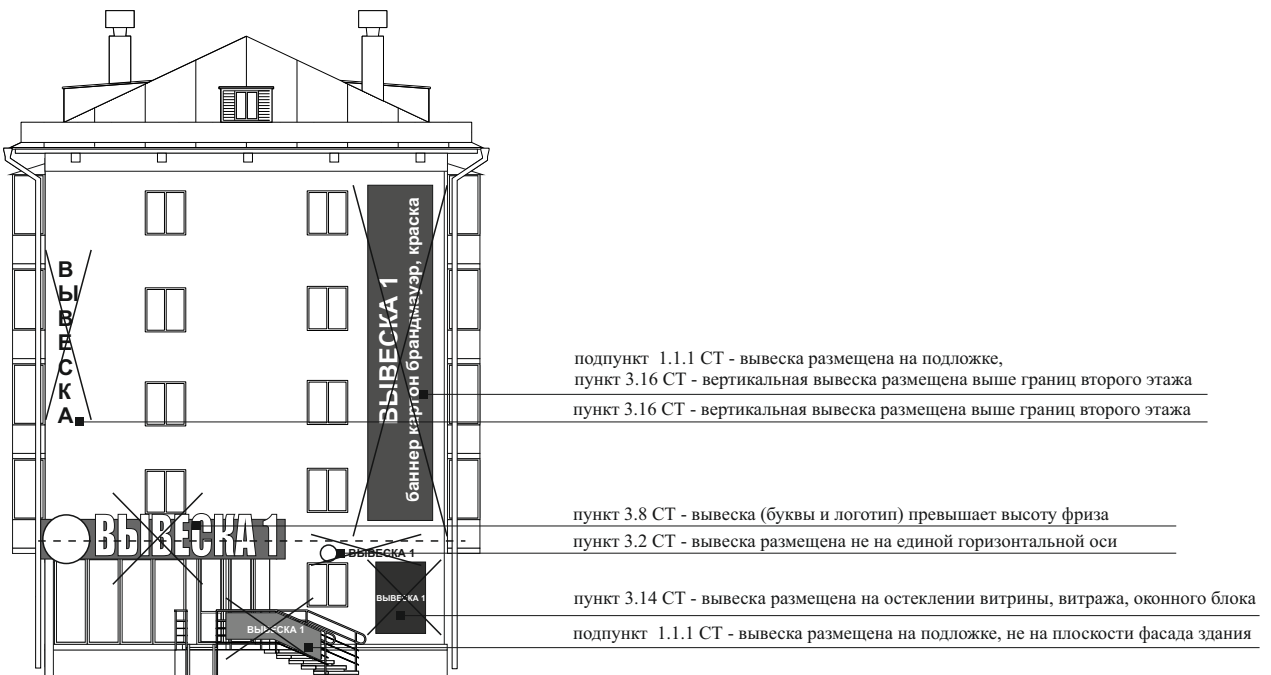
- ВЫВЕСКА** - текстовая часть: буквы, буквенные символы, цифры
- ● - графическая часть: изображение (логотип, коммерческое обозначение, товарный знак, знак обслуживания)
-  - знак адресации
- - - - - единая горизонтальная ось размещения вывесок
-  - мемориальная доска
-  - панель-кронштейн

## 7.3. Допустимое расположение вывесок

Рис.17



## 7.4. Недопустимое расположение вывесок



Условное обозначение графической и текстовой частей вывески для подразделов 7.3, 7.4:

**ВЫВЕСКА** - текстовая часть: буквы, буквенные символы, цифры

○ ● - графическая часть: изображение (логотип, коммерческое обозначение, товарный знак, знак обслуживания)

----- - единая горизонтальная ось размещения вывесок

○ ВЫВЕСКА 1 - вывеска на фризе



## 7.7. Допустимое расположение вывесок

Рис. 20

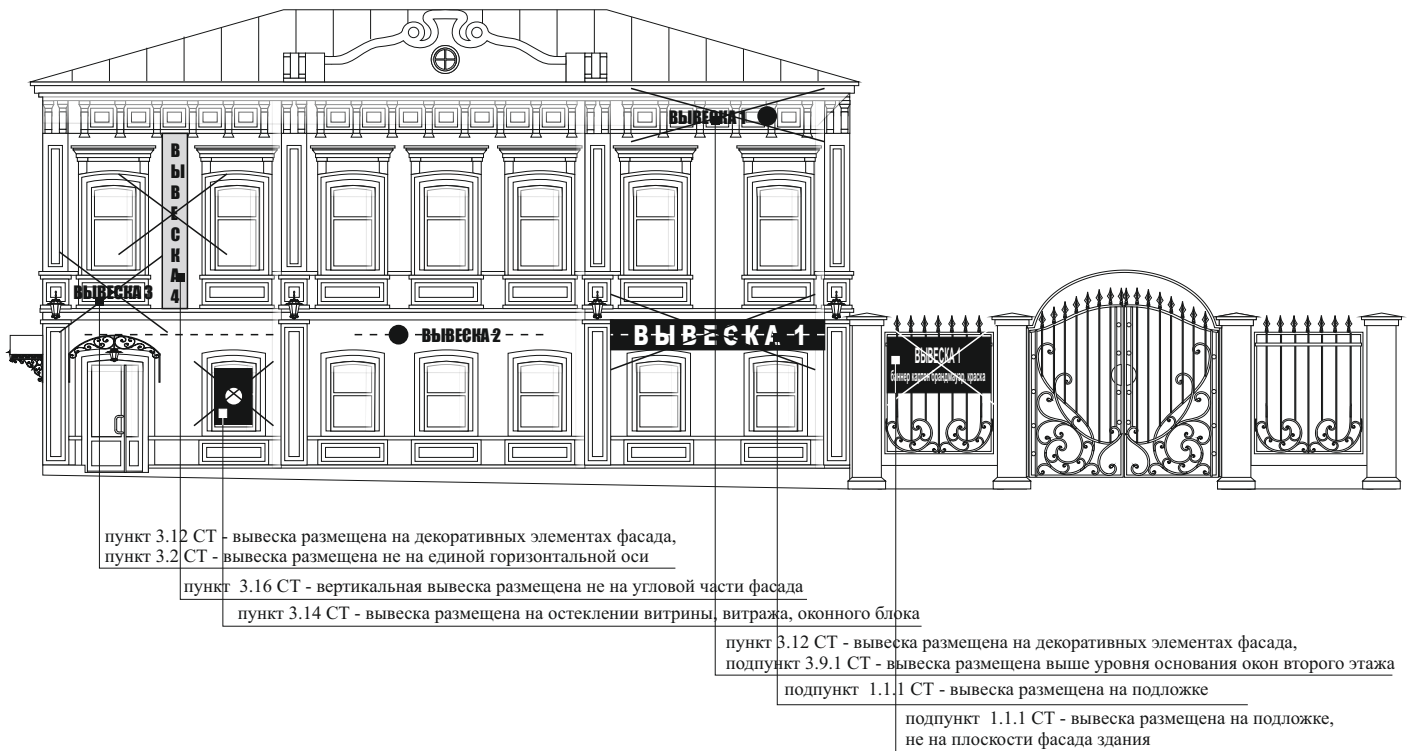
Пункт 3.2 СТ - вывески на одном фасаде дома отцентрированы относительно единой горизонтальной оси;

пункт 3.3 СТ - вывески оцентрованы относительно окон, арок, дверей и других архитектурных элементов при расположении над ними.



## 7.8. Недопустимое расположение вывесок

Рис. 21



Условное обозначение графической и текстовой частей вывески для подразделов 7.7, 7.8:

**ВЫВЕСКА** - текстовая часть: буквы, буквенные символы, цифры

○ ● - графическая часть: изображение (логотип, коммерческое обозначение, товарный знак, знак обслуживания)

----- - единая горизонтальная ось размещения вывесок

### 7.9. Допустимое расположение вывесок

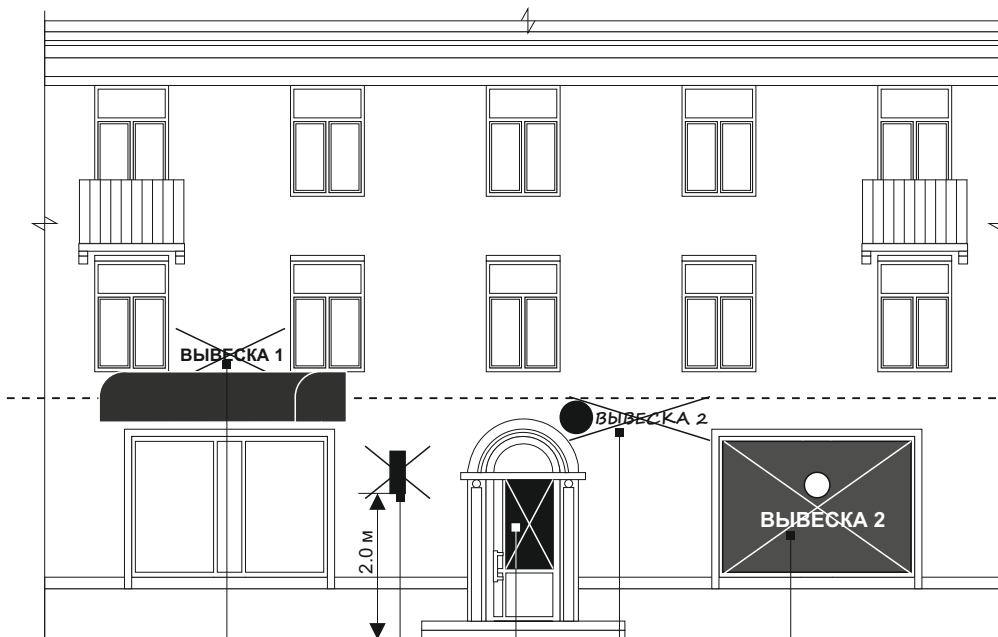
Рис. 22

Пункт 3.2 СТ - вывески на одном фасаде дома отцентрированы относительно единой горизонтальной оси;  
 пункт 3.15 СТ - размещение графической и текстовой частей вывески на маркизах;  
 пункт 3.17 СТ - у входной группы здания размещено не более 3 информационных табличек.



### 7.10. Недопустимое расположение вывесок

Рис. 23



пункт 3.2 СТ - вывеска размещена не на единой горизонтальной оси

пункт 2.11 СТ - панель-кронштейн размещена на расстоянии менее чем 2,5 м от уровня земли

пункт 3.14 СТ - вывеска размещена на остеклении дверного блока

пункт 3.2 СТ - вывеска размещена не на единой горизонтальной оси

пункт 3.14 СТ - вывеска размещена на остеклении витрины, витража, оконного блока

Условное обозначение графической и текстовой частей вывески для подразделов 7.9, 7.10:

**ВЫВЕСКА** - текстовая часть: буквы, буквенные символы, цифры

○ ● - графическая часть: изображение (логотип, коммерческое обозначение, товарный знак, знак обслуживания)

----- - единая горизонтальная ось размещения вывесок

┌ ───┐ - консольная конструкция (панель-кронштейн)

┌ ───┐  
ВЫВЕСКА 1 - маркиза

▣ - информационная табличка