

СХЕМА РАСПОЛОЖЕНИЯ ГРАНИЦ ПУБЛИЧНОГО СЕРВИТУТА

Объект: «Строительство участка ВЛ 0,4 кВ от ближайшей опоры ВЛ 0,4 кВ от ТП-7570, установка оборудования учета э/э на опоре ВЛ 0,4 кВ для электроснабжения гаража по адресу: Пермский край, г. Пермь, ПГК № 99, Индустриальный район, ул. Самолетная, бокс № 4 (кад. номер зем. участка 59:01:4416013:806)»

25.02.2024
№ 21-01-03-2848

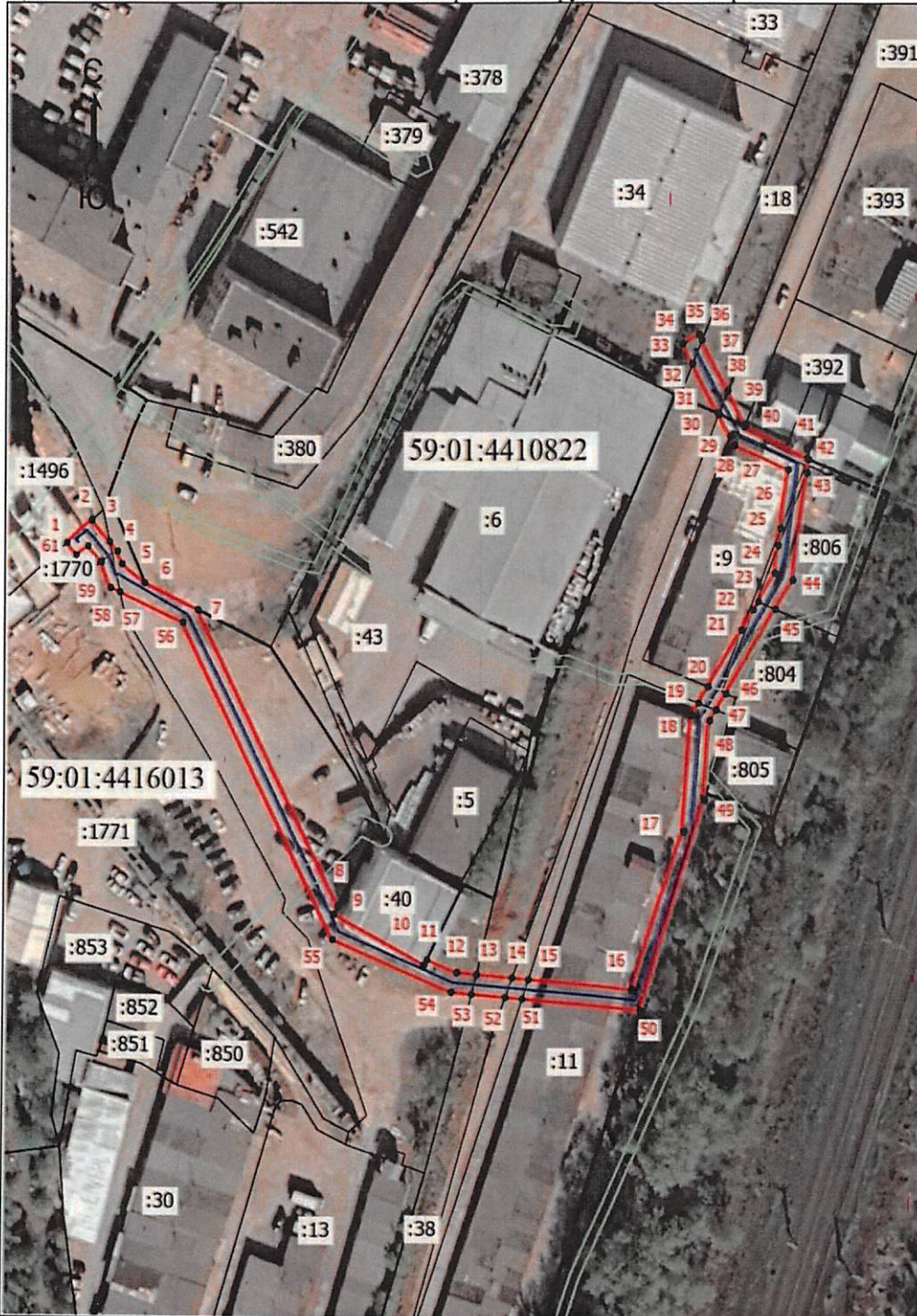
Местоположение объекта: Пермский край, г. Пермь, ул. Самолетная, бокс № 4

Площадь земель или части земельного участка, кв.м.: 1207

Категория земель: земли населенных пунктов

Вид разрешенного использования земельного участка: -

Цель использования: под объекты инженерного оборудования электроснабжения



Координаты характерных точек (МСК-59, зона 2)		
№ п/п	X	Y
1	513040,64	2229603,41
2	513045,20	2229608,69
3	513040,91	2229612,49
4	513038,97	2229614,20
5	513036,46	2229615,21
6	513032,69	2229620,12
7	513027,36	2229631,46
8	512968,40	2229661,68
9	512966,77	2229660,82
10	512956,85	2229680,24
11	512957,91	2229680,79
12	512955,35	2229687,20
13	512955,00	2229691,37
14	512954,34	2229699,02
15	512954,04	2229702,52
16	512952,15	2229724,51
17	512983,68	2229735,29
18	513006,82	2229736,97
19	513009,23	2229738,44
20	513012,52	2229740,49
21	513023,76	2229747,52
22	513027,79	2229750,04
23	513029,38	2229751,03
24	513035,10	2229754,60
25	513040,60	2229755,33
26	513043,98	2229755,78
27	513055,70	2229757,38
28	513060,50	2229745,83
29	513062,29	2229744,84
30	513066,68	2229742,39
31	513066,81	2229742,45
32	513066,88	2229742,28
33	513076,74	2229736,77
34	513080,69	2229734,65
35	513082,50	2229738,20
36	513081,41	2229738,76
37	513071,36	2229744,36
38	513064,70	2229748,06
39	513064,34	2229747,90
40	513064,25	2229747,86
41	513057,91	2229761,34
42	513057,77	2229761,69
43	513055,07	2229761,32
44	513033,73	2229758,46
45	513027,89	2229754,74
46	513011,10	2229744,23
47	513007,84	2229742,19
48	513005,74	2229740,83
49	512990,01	2229739,74
50	512948,01	2229726,38
51	512950,15	2229701,19
52	512950,46	2229697,53
53	512951,06	2229690,33
54	512951,46	2229686,03
55	512961,70	2229660,62
56	513024,86	2229628,25
57	513030,86	2229614,76
58	513031,74	2229612,79
59	513036,84	2229610,74
60	513039,99	2229607,96
61	513038,19	2229605,43
1	513040,64	2229603,41

Масштаб 1: 1500

Условные обозначения

- Граница кадастрового квартала
- Граница земельного участка, согласно сведениям из ЕГРН
- Граница зоны с особыми условиями
- Граница публичного сервитута
- Граница сооружения, планируемого к строительству
- 59:01:4416013 - Номер кадастрового квартала
- :38 - Кадастровый номер земельного участка
- 1 - Обозначение новой характерной точки

Департамент земельных отношений
администрации города Перми
Занесено в муниципальный реестр земель
22.11.2024
15 марта 2024
Антимова С.А.

ГРАФИЧЕСКОЕ ОПИСАНИЕ

местоположения границ населенных пунктов, территориальных зон, особо охраняемых природных территорий, зон с особыми условиями использования территории

Публичный сервитут для строительства линейного объекта: подключение (технологическое присоединение) к сетям инженерно-технического обеспечения ПАО "Россети Урал" по объекту: «Строительство участка ВЛ 0,4 кВ от ближайшей опоры ВЛ 0,4 кВ от ТП-7570, установка оборудования учета э/э на опоре ВЛ 0,4 кВ для электроснабжения гаража по адресу: Пермский край, г. Пермь, ПГК № 99, Индустриальный район, ул. Самолетная, бокс № 4 (кад. номер зем. участка 59:01:4416013:806)»

(наименование объекта, местоположение границ которого описано (далее - объект))

Раздел 1

Сведения об объекте

№ п/п	Характеристики объекта	Описание характеристик
1	2	3
1.	Местоположение объекта	Пермский край, город Пермь
2.	Площадь объекта +/- величина погрешности определения площади (P +/- Дельта P)	1207 +/- 13 м ²
3.	Иные характеристики объекта	-

Раздел 2

Сведения о местоположении границ объекта

1. Система координат МСК-59, зона 2

2. Сведения о характерных точках границ объекта

Обозначение характерных точек границ	Координаты, м		Метод определения координат характерной точки	Средняя квадратическая погрешность положения характерной точки (M _t), м	Описание обозначения точки на местности (при наличии)
	X	Y			
1	2	3	4	5	6
1	513040.64	2229603.41	Метод спутниковых геодезических измерений (определений)	0.10	Закрепление отсутствует
2	513045.20	2229608.69	Метод спутниковых геодезических измерений (определений)	0.10	Закрепление отсутствует
3	513040.91	2229612.49	Метод спутниковых геодезических измерений (определений)	0.10	Закрепление отсутствует
4	513038.97	2229614.20	Метод спутниковых геодезических измерений (определений)	0.10	Закрепление отсутствует
5	513036.46	2229615.21	Метод спутниковых геодезических измерений (определений)	0.10	Закрепление отсутствует
6	513032.69	2229620.12	Метод спутниковых геодезических измерений (определений)	0.10	Закрепление отсутствует
7	513027.36	2229631.46	Метод спутниковых геодезических измерений (определений)	0.10	Закрепление отсутствует
8	512968.40	2229661.68	Метод спутниковых геодезических измерений (определений)	0.10	Закрепление отсутствует
9	512966.77	2229660.82	Метод спутниковых геодезических измерений (определений)	0.10	Закрепление отсутствует
10	512956.85	2229680.24	Метод спутниковых геодезических измерений (определений)	0.10	Закрепление отсутствует
11	512957.91	2229680.79	Метод спутниковых геодезических измерений (определений)	0.10	Закрепление отсутствует

2. Сведения о характерных точках границ объекта

Обозначение характерных точек границ	Координаты, м		Метод определения координат характерной точки	Средняя квадратическая погрешность положения характерной точки (Мт), м	Описание обозначения точки на местности (при наличии)
	X	Y			
1	2	3	4	5	6
12	512955.35	2229687.20	Метод спутниковых геодезических измерений (определений)	0.10	Закрепление отсутствует
13	512955.00	2229691.37	Метод спутниковых геодезических измерений (определений)	0.10	Закрепление отсутствует
14	512954.34	2229699.02	Метод спутниковых геодезических измерений (определений)	0.10	Закрепление отсутствует
15	512954.04	2229702.52	Метод спутниковых геодезических измерений (определений)	0.10	Закрепление отсутствует
16	512952.15	2229724.51	Метод спутниковых геодезических измерений (определений)	0.10	Закрепление отсутствует
17	512983.68	2229735.29	Метод спутниковых геодезических измерений (определений)	0.10	Закрепление отсутствует
18	513006.82	2229736.97	Метод спутниковых геодезических измерений (определений)	0.10	Закрепление отсутствует
19	513009.23	2229738.44	Метод спутниковых геодезических измерений (определений)	0.10	Закрепление отсутствует
20	513012.52	2229740.49	Метод спутниковых геодезических измерений (определений)	0.10	Закрепление отсутствует
21	513023.76	2229747.52	Метод спутниковых геодезических измерений (определений)	0.10	Закрепление отсутствует
22	513027.79	2229750.04	Метод спутниковых геодезических измерений (определений)	0.10	Закрепление отсутствует
23	513029.38	2229751.03	Метод спутниковых геодезических измерений (определений)	0.10	Закрепление отсутствует
24	513035.10	2229754.60	Метод спутниковых геодезических измерений (определений)	0.10	Закрепление отсутствует

2. Сведения о характерных точках границ объекта

Обозначение характерных точек границ	Координаты, м		Метод определения координат характерной точки	Средняя квадратическая погрешность положения характерной точки (M _t), м	Описание обозначения точки на местности (при наличии)
	X	Y			
1	2	3	4	5	6
25	513040.60	2229755.33	Метод спутниковых геодезических измерений (определений)	0.10	Закрепление отсутствует
26	513043.98	2229755.78	Метод спутниковых геодезических измерений (определений)	0.10	Закрепление отсутствует
27	513055.70	2229757.38	Метод спутниковых геодезических измерений (определений)	0.10	Закрепление отсутствует
28	513060.50	2229745.83	Метод спутниковых геодезических измерений (определений)	0.10	Закрепление отсутствует
29	513062.29	2229744.84	Метод спутниковых геодезических измерений (определений)	0.10	Закрепление отсутствует
30	513066.68	2229742.39	Метод спутниковых геодезических измерений (определений)	0.10	Закрепление отсутствует
31	513066.81	2229742.45	Метод спутниковых геодезических измерений (определений)	0.10	Закрепление отсутствует
32	513066.88	2229742.28	Метод спутниковых геодезических измерений (определений)	0.10	Закрепление отсутствует
33	513076.74	2229736.77	Метод спутниковых геодезических измерений (определений)	0.10	Закрепление отсутствует
34	513080.69	2229734.65	Метод спутниковых геодезических измерений (определений)	0.10	Закрепление отсутствует
35	513082.50	2229738.20	Метод спутниковых геодезических измерений (определений)	0.10	Закрепление отсутствует
36	513081.41	2229738.76	Метод спутниковых геодезических измерений (определений)	0.10	Закрепление отсутствует
37	513071.36	2229744.36	Метод спутниковых геодезических измерений (определений)	0.10	Закрепление отсутствует

2. Сведения о характерных точках границ объекта

Обозначение характерных точек границ	Координаты, м		Метод определения координат характерной точки	Средняя квадратическая погрешность положения характерной точки (M _t), м	Описание обозначения точки на местности (при наличии)
	X	Y			
1	2	3	4	5	6
38	513064.70	2229748.06	Метод спутниковых геодезических измерений (определений)	0.10	Закрепление отсутствует
39	513064.34	2229747.90	Метод спутниковых геодезических измерений (определений)	0.10	Закрепление отсутствует
40	513064.25	2229747.86	Метод спутниковых геодезических измерений (определений)	0.10	Закрепление отсутствует
41	513057.91	2229761.34	Метод спутниковых геодезических измерений (определений)	0.10	Закрепление отсутствует
42	513057.77	2229761.69	Метод спутниковых геодезических измерений (определений)	0.10	Закрепление отсутствует
43	513055.07	2229761.32	Метод спутниковых геодезических измерений (определений)	0.10	Закрепление отсутствует
44	513033.73	2229758.46	Метод спутниковых геодезических измерений (определений)	0.10	Закрепление отсутствует
45	513027.89	2229754.74	Метод спутниковых геодезических измерений (определений)	0.10	Закрепление отсутствует
46	513011.10	2229744.23	Метод спутниковых геодезических измерений (определений)	0.10	Закрепление отсутствует
47	513007.84	2229742.19	Метод спутниковых геодезических измерений (определений)	0.10	Закрепление отсутствует
48	513005.74	2229740.83	Метод спутниковых геодезических измерений (определений)	0.10	Закрепление отсутствует
49	512990.01	2229739.74	Метод спутниковых геодезических измерений (определений)	0.10	Закрепление отсутствует
50	512948.01	2229726.38	Метод спутниковых геодезических измерений (определений)	0.10	Закрепление отсутствует

2. Сведения о характерных точках границ объекта

Обозначение характерных точек границ	Координаты, м		Метод определения координат характерной точки	Средняя квадратическая погрешность положения характерной точки (Mt), м	Описание обозначения точки на местности (при наличии)
	X	Y			
1	2	3	4	5	6
51	512950.15	2229701.19	Метод спутниковых геодезических измерений (определений)	0.10	Закрепление отсутствует
52	512950.46	2229697.53	Метод спутниковых геодезических измерений (определений)	0.10	Закрепление отсутствует
53	512951.06	2229690.33	Метод спутниковых геодезических измерений (определений)	0.10	Закрепление отсутствует
54	512951.46	2229686.03	Метод спутниковых геодезических измерений (определений)	0.10	Закрепление отсутствует
55	512961.70	2229660.62	Метод спутниковых геодезических измерений (определений)	0.10	Закрепление отсутствует
56	513024.86	2229628.25	Метод спутниковых геодезических измерений (определений)	0.10	Закрепление отсутствует
57	513030.86	2229614.76	Метод спутниковых геодезических измерений (определений)	0.10	Закрепление отсутствует
58	513031.74	2229612.79	Метод спутниковых геодезических измерений (определений)	0.10	Закрепление отсутствует
59	513036.84	2229610.74	Метод спутниковых геодезических измерений (определений)	0.10	Закрепление отсутствует
60	513039.99	2229607.96	Метод спутниковых геодезических измерений (определений)	0.10	Закрепление отсутствует
61	513038.19	2229605.43	Метод спутниковых геодезических измерений (определений)	0.10	Закрепление отсутствует
1	513040.64	2229603.41	Метод спутниковых геодезических измерений (определений)	0.10	Закрепление отсутствует

3. Сведения о характерных точках части (частей) границы объекта

Обозначение характерных точек части границы	Координаты, м		Метод определения координат характерной точки	Средняя квадратическая погрешность положения характерной точки (Mt), м	Описание обозначения точки на местности (при наличии)
	X	Y			
1	2	3	4	5	6
-	-	-	-	-	-

