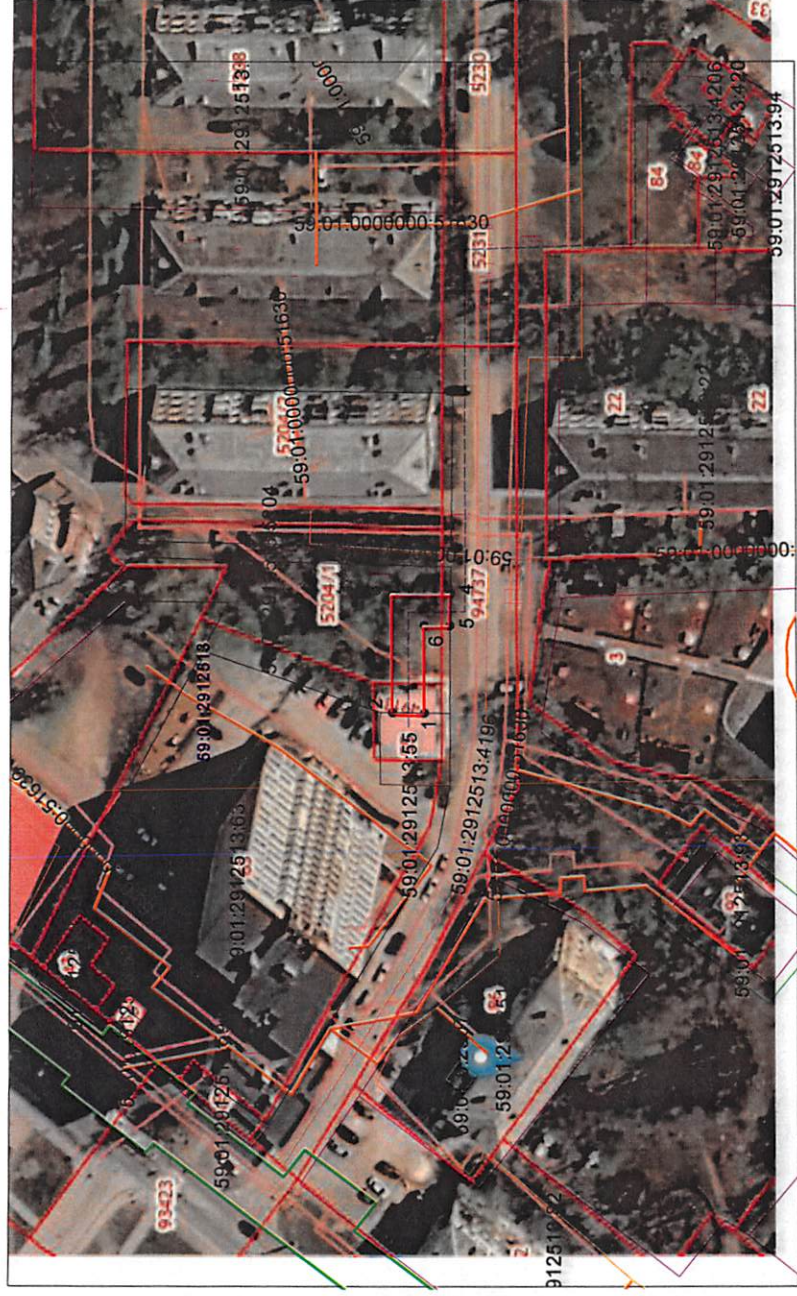


Схема расположения границ публичного сервитута

Объект: Строительство КЛ 0,4 кВ, РЩ 0,4 кВ с оборудованием учета э/э для электроснабжения гаража по адресу: Пермский край, г. Пермь, Орджоникидзевский район, ул. Никитина, во дворе магазина «Мебель», индивидуальный гараж-бокс №2 (кад. номер зем. участка 59:01:2912513:4205)

Местоположение: Пермский край, г. Пермь, Орджоникидзевский район, ул. Маршала Толбухина (59:01:2912513:5204)

Площадь земель или части земельного участка, кв.м.: 165



Условные обозначения:

- граница публичного сервитута
- граница земельного участка, сведения которого внесены в ЕГРН
- проектное местоположение инженерного сооружения
- 59:01:2912513 обозначение кадастрового квартала
- 59:01:2912513:521 обозначение кадастрового номера земельного участка

№№ точек	X	Y
1	528272.32	2235518.28
2	528278.32	2235518.36
3	528278.27	2235540.93
4	528267.33	2235540.93
5	528267.38	2235534.93
6	528272.29	2235534.93
1	528272.32	2235518.28

Масштаб 1:1200

Система координат МСК-59, зона 2

Метод определения координат: Метод спутниковых геодезических измерений (определений)

средняя квадратическая погрешность положения характерных точек (МГ) - 0,10 м

Департамент земельных отношений

администрации города Перми

Занесено в муниципальный реестр земель

05.13.2024

«22» мая 2024

Антимова С.А.