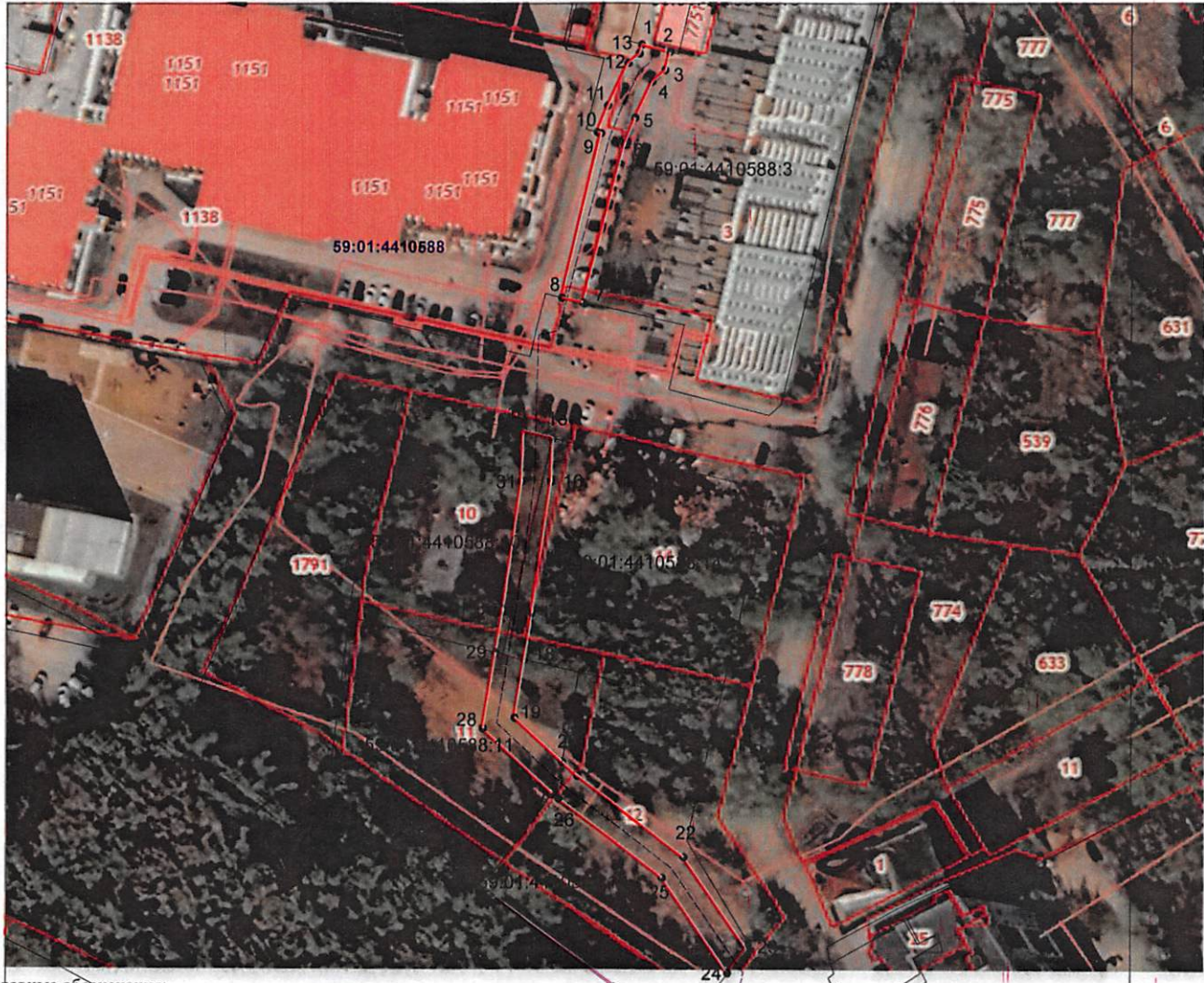


Схема расположения границ публичного сервитута

Объект: Строительство ЛЭП 0,4 кВ от РУ 0,4 кВ ТП-7189, установка оборудования учета э/э в РУ 0,4 кВ ТП-7189 для электроснабжения нежилого помещения по адресу: Пермский край, г. Пермь, ул. Челюскинцев, 14, 14а

Местоположение: Пермский край, г. Пермь, Дзержинский район

Площадь земель или части земельного участка, кв.м.: 1054 (в т.ч. часть земельного участка с КН 59:01:4410588:3 - 284 кв.м., часть земельного участка с КН 59:01:4410588:10 - 149 кв.м., часть земельного участка с КН 59:01:4410588:14 - 123 кв.м., часть земельного участка с КН 59:01:4410588:11 - 182 кв.м., часть земельного участка с КН 59:01:4410588:12 - 316 кв.м.)



Условные обозначения:

- граница публичного сервитута
- граница земельного участка, сведения которого внесены в ЕГРН
- проектное местоположение инженерного сооружения
- 59:01:4410588 обозначение кадастрового квартала
- 59:01:4410588:3 обозначение кадастрового номера земельного участка

Масштаб 1:1200

№№ точек	X	Y	№№ точек	X	Y
1	515950.27	2230923.82	14	515872.19	2230899.72
2	515948.78	2230929.63	15	515870.74	2230905.76
3	515945.13	2230928.62	16	515861.98	2230905.46
4	515942.78	2230925.93	17	515835.30	2230901.56
5	515935.48	2230922.43	18	515825.95	2230900.01
6	515930.20	2230920.30	19	515814.15	2230898.05
7	515898.14	2230911.87	20	515805.22	2230907.81
8	515899.09	2230907.60	21	515802.34	2230910.95
9	515932.36	2230915.52	22	515785.88	2230932.67
10	515932.56	2230914.78	23	515767.36	2230945.51
11	515937.90	2230916.94	24	515762.32	2230941.71
12	515946.49	2230921.05	25	515781.67	2230928.28
13	515948.47	2230923.32	26	515797.73	2230907.11
1	515950.27	2230923.82	27	515798.89	2230905.84
			28	515811.92	2230891.60
			29	515827.34	2230894.16
			30	515836.23	2230895.63
			31	515861.97	2230899.40
			14	515872.19	2230899.72

Система координат МСК-59, зона 2

Метод определения координат: Метод спутниковых геодезических измерений (определений)

средняя квадратическая погрешность положения характерных точек (Мт)- 0.10 м

Департамент земельных отношений
администрации города Перми
Занесено в муниципальный реестр земель
588:56/10
«04» марта 2024 г.
Сергеева С. А.