

от 12.04.2024
№ 01-03-3275

**Схема расположения границ публичного сервитута
для эксплуатации объекта электросетевого хозяйства**

Электросетевой комплекс Подстанция 110/6 кВ «Северная» (КЛ 0,4кВ от ТП 4114, КЛ 0,4кВ от ТП 4348)
(наименование объекта)

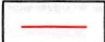
Обзорная схема границ объекта

←
Лист 3



↗
Лист 2

Условные обозначения:

 - граница устанавливаемой зоны публичного сервитута

Департамент земельных отношений
администрации города Перми
Занесено в муниципальный реестр земель
« 10 » 04 2024 г.

Лист 1 из 3

Схема расположения границ публичного сервитута для эксплуатации объекта электросетевого хозяйства

Электросетевой комплекс Подстанция 110/6 кВ «Северная» (КЛ 0,4кВ от ТП 4114, КЛ 0,4кВ от ТП 4348)
(наименование объекта)



Используемые условные знаки и обозначения:

Масштаб 1:1000

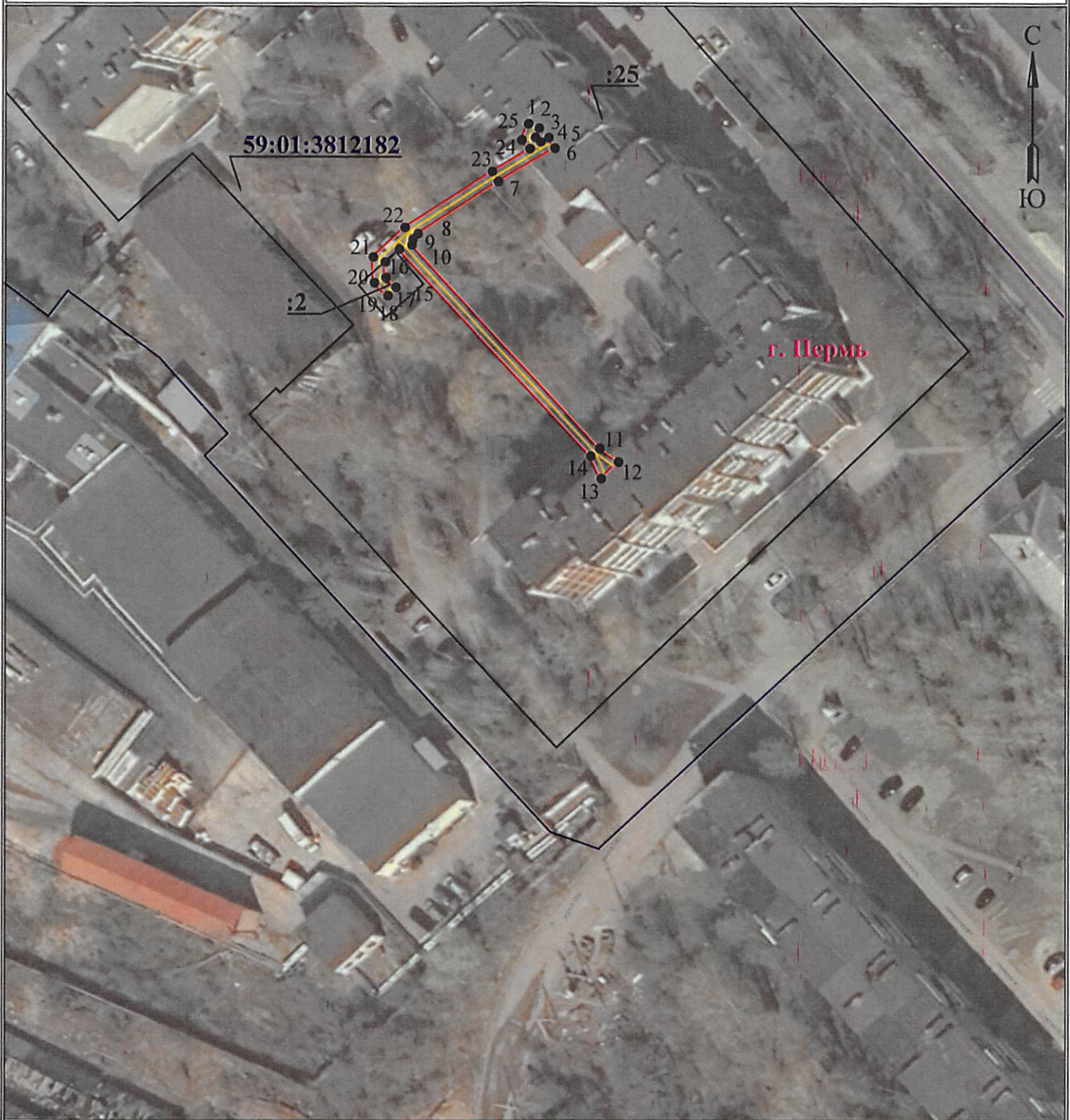
Лист 2 из 3

● 1	- обозначение характерной точки границы устанавливаемого публичного сервитута
—	- границы земельных участков, попадающих в зону публичного сервитута
—	- граница кадастрового квартала
59:01:4413664	- номер кадастрового квартала

—	- граница устанавливаемого публичного сервитута
г. Пермь	- наименование населенного пункта
—	- ось линии, контур объекта

Схема расположения границ публичного сервитута для эксплуатации объекта электросетевого хозяйства

Электросетевой комплекс Подстанция 110/6 кВ «Северная» (КЛ 0,4кВ от ТП 4114, КЛ 0,4кВ от ТП 4348)
(наименование объекта)



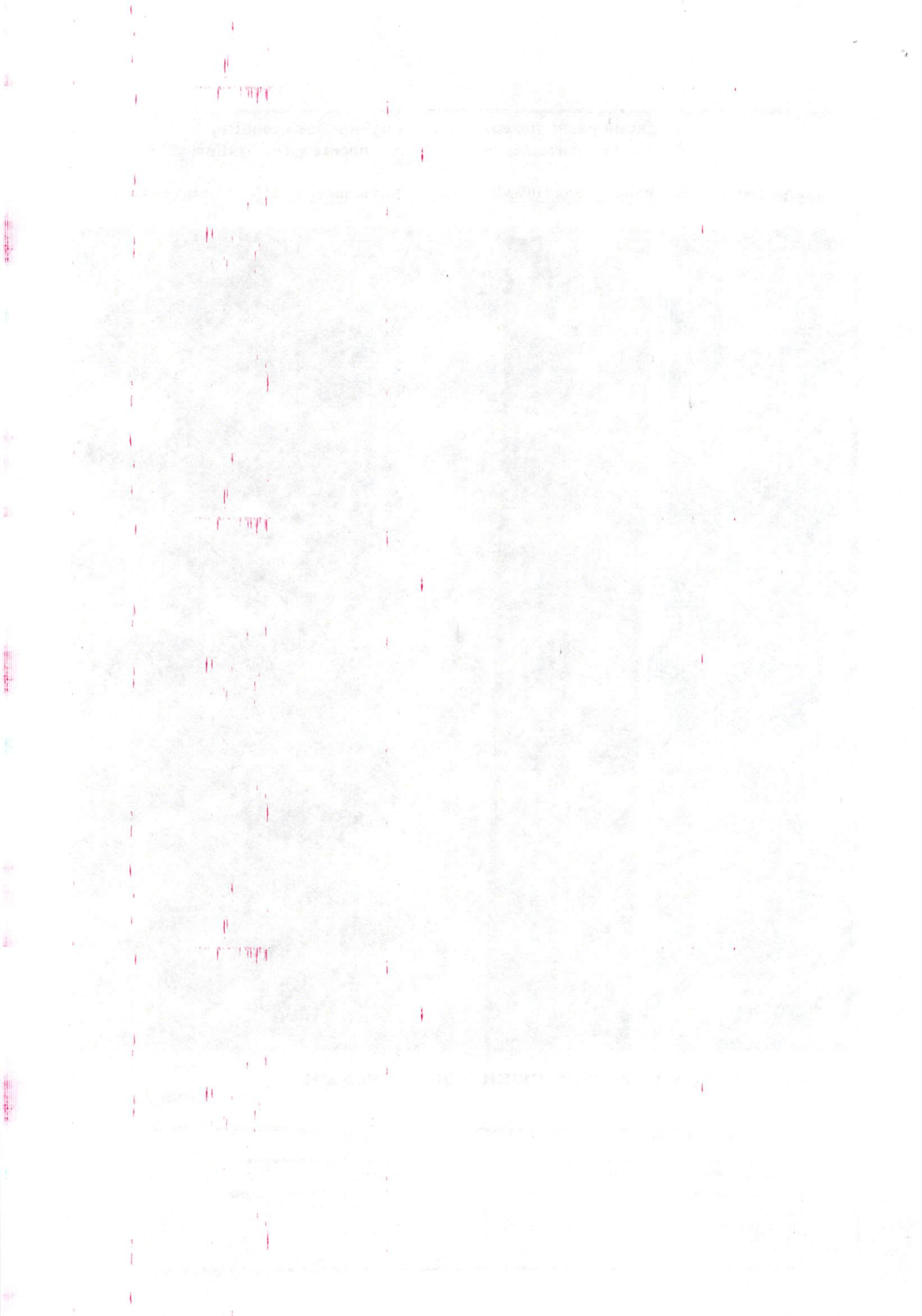
Используемые условные знаки и обозначения:

Масштаб 1:1000

Лист 3 из 3

● 1	- обозначение характерной точки границы устанавливаемого публичного сервитута
—	- границы земельных участков, попадающих в зону публичного сервитута
—	- граница кадастрового квартала
59:01:4413664	- номер кадастрового квартала

—	- граница устанавливаемого публичного сервитута
г. Пермь	- наименование населенного пункта
—	- ось линии, контур объекта



ГРАФИЧЕСКОЕ ОПИСАНИЕ

местоположения границ населенных пунктов, территориальных зон,
особо охраняемых природных территорий,
зон с особыми условиями использования территории

Зона публичного сервитута для эксплуатации объекта электросетевого хозяйства «Электросетевой комплекс Подстанция 110/6 кВ «Северная» (КЛ 0,4кВ от ТП 4114, КЛ 0,4кВ от ТП 4348)»
(наименование объекта, местоположение границ которого описано (далее - объект)

Раздел 1

Сведения об объекте

№ п/п	Характеристики объекта	Описание характеристик
1	2	3
1	Местоположение объекта	Российская Федерация, Пермский край, Пермский городской округ, г. Пермь
2	Площадь объекта +/- величина погрешности определения площади (Р+/- Дельта Р)	1584 кв.м ± 8 кв.м
3	Иные характеристики объекта	Публичный сервитут устанавливается в целях эксплуатации объекта электросетевого хозяйства «Электросетевой комплекс Подстанция 110/6 кВ «Северная» (КЛ 0,4кВ от ТП 4114, КЛ 0,4кВ от ТП 4348)» (согласно ст. 3.6 Федерального закона от 25 октября 2001 г. № 137-ФЗ «О введении в действие Земельного кодекса Российской Федерации»); Срок установления публичного сервитута - сорок девять лет (согласно п.1 ст. 39.45 «Земельного кодекса Российской Федерации»).

Раздел 2

Сведения о местоположении границ объекта

Сведения о местоположении границ объекта					
1. Система координат МСК-59_зона 2					
2. Сведения о характерных точках границ объекта					
Обозначение характерных точек границ	Координаты, м		Метод определения координат характерной точки	Средняя квадратическая погрешность положения характерной точки (M), м	Описание обозначения точки на местности (при наличии)
	X	Y			
1	2	3	4	5	6
Зона1(1)					
1	528380.18	2240200.95	Метод спутниковых геодезических измерений (определений)	0.10	-
2	528379.42	2240202.79	Метод спутниковых геодезических измерений (определений)	0.10	-
3	528377.79	2240202.12	Метод спутниковых геодезических измерений (определений)	0.10	-
4	528377.02	2240203.05	Метод спутниковых геодезических измерений (определений)	0.10	-
5	528377.78	2240204.45	Метод спутниковых геодезических измерений (определений)	0.10	-
6	528375.98	2240205.48	Метод спутниковых геодезических измерений (определений)	0.10	-
7	528370.24	2240195.73	Метод спутниковых геодезических измерений (определений)	0.10	-
8	528361.28	2240181.79	Метод спутниковых геодезических измерений (определений)	0.10	-
9	528360.35	2240180.92	Метод спутниковых геодезических измерений (определений)	0.10	-
10	528359.40	2240180.73	Метод спутниковых геодезических измерений (определений)	0.10	-
11	528324.27	2240213.33	Метод спутниковых геодезических измерений (определений)	0.10	-
12	528321.94	2240216.61	Метод спутниковых геодезических измерений (определений)	0.10	-
13	528319.06	2240213.63	Метод спутниковых геодезических измерений	0.10	-

14	528322.98	2240211.81	Метод спутниковых геодезических измерений (определений)	0.10	-
15	528358.65	2240178.56	Метод спутниковых геодезических измерений (определений)	0.10	-
16	528356.42	2240176.12	Метод спутниковых геодезических измерений (определений)	0.10	-
17	528353.75	2240176.22	Метод спутниковых геодезических измерений (определений)	0.10	-
18	528352.08	2240177.96	Метод спутниковых геодезических измерений (определений)	0.10	-
19	528350.64	2240176.58	Метод спутниковых геодезических измерений (определений)	0.10	-
20	528352.87	2240174.25	Метод спутниковых геодезических измерений (определений)	0.10	-
21	528357.25	2240174.08	Метод спутниковых геодезических измерений (определений)	0.10	-
22	528362.36	2240179.54	Метод спутниковых геодезических измерений (определений)	0.10	-
23	528371.95	2240194.70	Метод спутниковых геодезических измерений (определений)	0.10	-
24	528375.84	2240201.20	Метод спутниковых геодезических измерений (определений)	0.10	-
25	528377.38	2240199.79	Метод спутниковых геодезических измерений (определений)	0.10	-
1	528380.18	2240200.95	Метод спутниковых геодезических измерений (определений)	0.10	-
Зона(2)	-	-	-	-	-
26	526394.64	2241889.50	Метод спутниковых геодезических измерений (определений)	0.10	-
27	526395.48	2241885.48	Метод спутниковых геодезических измерений (определений)	0.10	-
28	526394.72	2241883.11	Метод спутниковых геодезических измерений (определений)	0.10	-
29	526392.81	2241883.56	Метод спутниковых геодезических измерений (определений)	0.10	-

30	526391.63	2241879.12	Метод спутниковых геодезических измерений (определений)	0.10	-
31	526394.04	2241878.61	Метод спутниковых геодезических измерений (определений)	0.10	-
32	526392.09	2241874.00	Метод спутниковых геодезических измерений (определений)	0.10	-
33	526386.46	2241874.73	Метод спутниковых геодезических измерений (определений)	0.10	-
34	526381.28	2241879.46	Метод спутниковых геодезических измерений (определений)	0.10	-
35	526344.86	2241886.37	Метод спутниковых геодезических измерений (определений)	0.10	-
36	526343.37	2241885.47	Метод спутниковых геодезических измерений (определений)	0.10	-
37	526342.14	2241881.21	Метод спутниковых геодезических измерений (определений)	0.10	-
38	526340.96	2241880.64	Метод спутниковых геодезических измерений (определений)	0.10	-
39	526342.05	2241878.26	Метод спутниковых геодезических измерений (определений)	0.10	-
40	526344.33	2241879.31	Метод спутниковых геодезических измерений (определений)	0.10	-
41	526345.78	2241883.72	Метод спутниковых геодезических измерений (определений)	0.10	-
42	526379.63	2241877.14	Метод спутниковых геодезических измерений (определений)	0.10	-
43	526385.38	2241872.10	Метод спутниковых геодезических измерений (определений)	0.10	-
44	526393.77	2241871.17	Метод спутниковых геодезических измерений (определений)	0.10	-
45	526396.58	2241878.09	Метод спутниковых геодезических измерений (определений)	0.10	-
46	526412.76	2241874.84	Метод спутниковых геодезических измерений (определений)	0.10	-

47	526414.98	2241882.49	Метод спутниковых геодезических измерений (определений)	0.10	-
48	526420.67	2241891.81	Метод спутниковых геодезических измерений (определений)	0.10	-
49	526440.68	2241888.63	Метод спутниковых геодезических измерений (определений)	0.10	-
50	526446.02	2241881.42	Метод спутниковых геодезических измерений (определений)	0.10	-
51	526469.29	2241876.17	Метод спутниковых геодезических измерений (определений)	0.10	-
52	526469.94	2241878.93	Метод спутниковых геодезических измерений (определений)	0.10	-
53	526447.35	2241883.84	Метод спутниковых геодезических измерений (определений)	0.10	-
54	526442.05	2241891.03	Метод спутниковых геодезических измерений (определений)	0.10	-
55	526420.77	2241894.53	Метод спутниковых геодезических измерений (определений)	0.10	-
56	526418.52	2241893.71	Метод спутниковых геодезических измерений (определений)	0.10	-
57	526412.31	2241883.30	Метод спутниковых геодезических измерений (определений)	0.10	-
58	526410.77	2241877.70	Метод спутниковых геодезических измерений (определений)	0.10	-
59	526400.83	2241879.84	Метод спутниковых геодезических измерений (определений)	0.10	-
60	526418.04	2241950.87	Метод спутниковых геодезических измерений (определений)	0.10	-
61	526351.24	2241969.15	Метод спутниковых геодезических измерений (определений)	0.10	-
62	526351.25	2241969.46	Метод спутниковых геодезических измерений (определений)	0.10	-
63	526348.65	2241970.10	Метод спутниковых геодезических измерений (определений)	0.10	-
64	526348.54	2241969.82	Метод спутниковых геодезических измерений (определений)	0.10	-

65	526309.74	2241980.35	Метод спутниковых геодезических измерений (определений)	0.10	-
66	526309.76	2241980.73	Метод спутниковых геодезических измерений (определений)	0.10	-
67	526305.96	2241981.58	Метод спутниковых геодезических измерений (определений)	0.10	-
68	526303.80	2241971.75	Метод спутниковых геодезических измерений (определений)	0.10	-
69	526386.32	2241951.22	Метод спутниковых геодезических измерений (определений)	0.10	-
70	526371.83	2241897.40	Метод спутниковых геодезических измерений (определений)	0.10	-
71	526402.46	2241898.85	Метод спутниковых геодезических измерений (определений)	0.10	-
72	526397.81	2241884.10	Метод спутниковых геодезических измерений (определений)	0.10	-
73	526398.12	2241882.69	Метод спутниковых геодезических измерений (определений)	0.10	-
74	526397.35	2241881.50	Метод спутниковых геодезических измерений (определений)	0.10	-
75	526398.33	2241881.21	Метод спутниковых геодезических измерений (определений)	0.10	-
76	526396.71	2241889.34	Метод спутниковых геодезических измерений (определений)	0.10	-
77	526401.39	2241903.99	Метод спутниковых геодезических измерений (определений)	0.10	-
78	526398.58	2241904.70	Метод спутниковых геодезических измерений (определений)	0.10	-

79	526399.21	2241907.19	Метод спутниковых геодезических измерений (определение)	0.10	-
80	526404.15	2241905.94	Метод спутниковых геодезических измерений (определение)	0.10	-
81	526414.34	2241949.02	Метод спутниковых геодезических измерений (определение)	0.10	-
82	526307.26	2241978.15	Метод спутниковых геодезических измерений (определение)	0.10	-
83	526306.17	2241973.23	Метод спутниковых геодезических измерений (определение)	0.10	-
84	526388.79	2241952.67	Метод спутниковых геодезических измерений (определение)	0.10	-
85	526374.25	2241898.67	Метод спутниковых геодезических измерений (определение)	0.10	-
86	526396.36	2241891.02	Метод спутниковых геодезических измерений (определение)	0.10	-
76	526396.71	2241889.34	Метод спутниковых геодезических измерений (определение)	0.10	-
3. Сведения о характерных точках части (частей) границы объекта					
Обозначение характерных точек части границы	Координаты, м		Метод определения координат характерной точки	Средняя квадратическая погрешность положения характерной точки (M _п), м	Описание обозначения точки на местности (при наличии)
	X	Y			
1	2	3	4	5	6
-	-	-	-	-	-