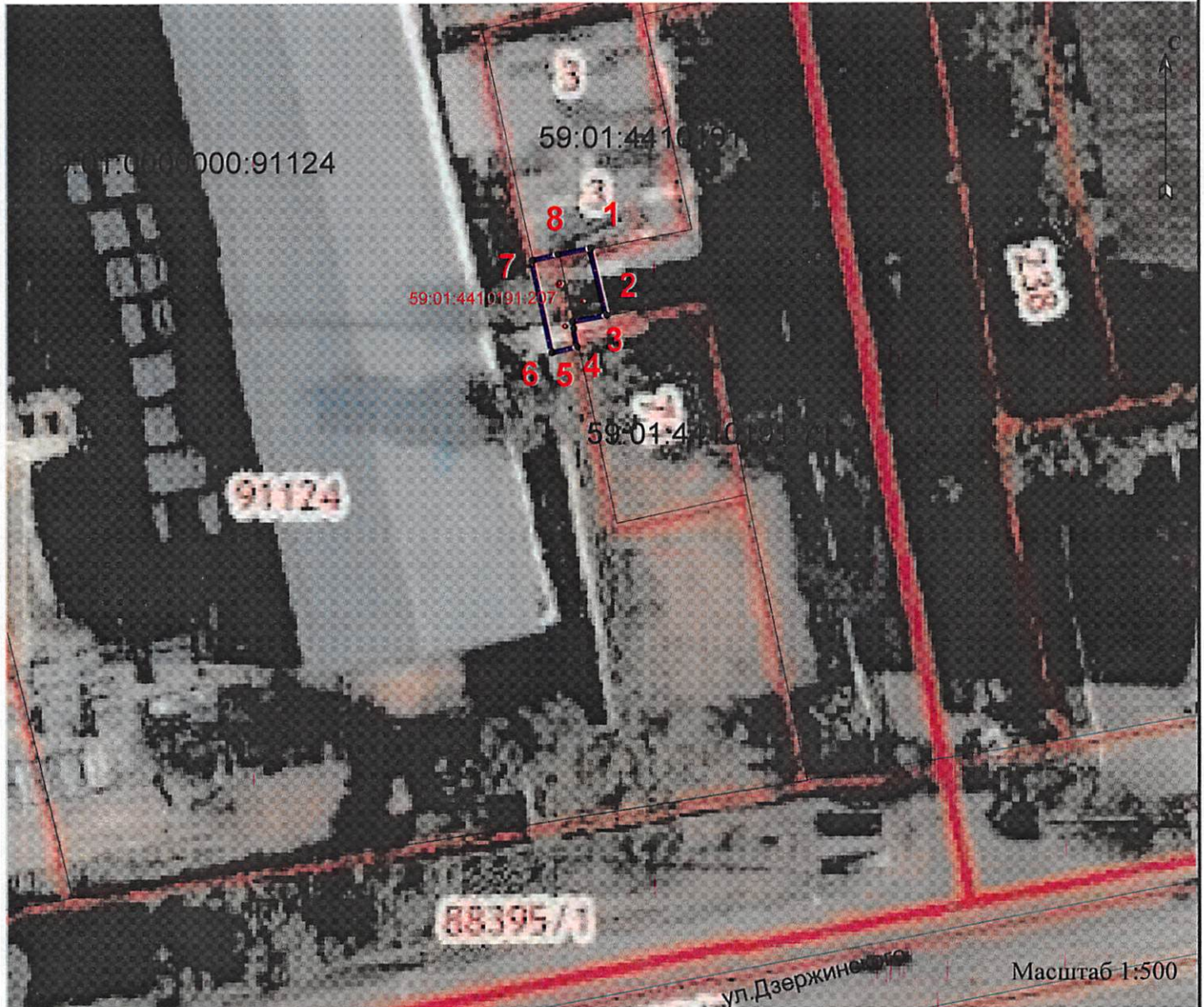


Схема расположения границ публичного сервитута для размещения антенно-мачтовых сооружений связи - антенны на существующей антенной опоре ООО «Стальные конструкции»  
 Местоположение: Пермский край, г. Пермь, ул. Дзержинского  
 Площадь: 32 кв.м ± 1 кв.м

РАСПОРЯЖЕНИЕМ НАЧАЛЬНИКА  
 ДЕПАРТАМЕНТА ЗЕМЕЛЬНЫХ  
 ОТНОШЕНИЙ АДМИНИСТРАЦИИ  
 ГОРОДА ПЕРМИ

от 16.04.2024  
 № 21-01-03-3420



Условные обозначения

	Границы земельного участка по сведениям ЕГРН
59:01:000000:91124	Кадастровый номер земельного участка
	проектные границы публичного сервитута и характерные точки
59:01:4410191:207	кадастровый номер сооружения связи

Департамент земельных отношений  
 администрации города Перми  
 Занесено в муниципальный реестр земель  
 от 19.04.2024 г.  
 Давыдов ИИ

Кадастровый инженер Попова Оксана Георгиевна  
 (идентификационный номер квалификационного аттестата №59-11-437)

Подпись \_\_\_\_\_ Дата 20.02.2024 г.



Текстовое описание местоположения границ объекта		
Прохождение границы		Описание прохождения границы
от точки	до точки	
1	2	3
1	2	-
2	3	-
3	4	-
4	5	-
5	6	-
6	7	-
7	8	-
8	1	-



## ОПИСАНИЕ МЕСТОПОЛОЖЕНИЯ ГРАНИЦ

План границ публичного сервитута для размещения антенно-мачтовых сооружений связи  
(наименование объекта, местоположение границ которого описано (далее - объект))

### Раздел 1

#### Сведения об объекте

Сведения об объекте		
№ п/п	Характеристики объекта	Описание характеристик
1	2	3
1	Местоположение объекта	Российская Федерация, Пермский край, Пермский городской округ, г. Пермь, ул. Архитектора Свизева
2	Площадь объекта +/- величина погрешности определения площади (Р+/- Дельта Р)	32 кв.м ± 1 кв.м
3	Иные характеристики объекта	План границ публичного сервитута для размещения антенно-мачтовых сооружений связи, на срок 49 лет.