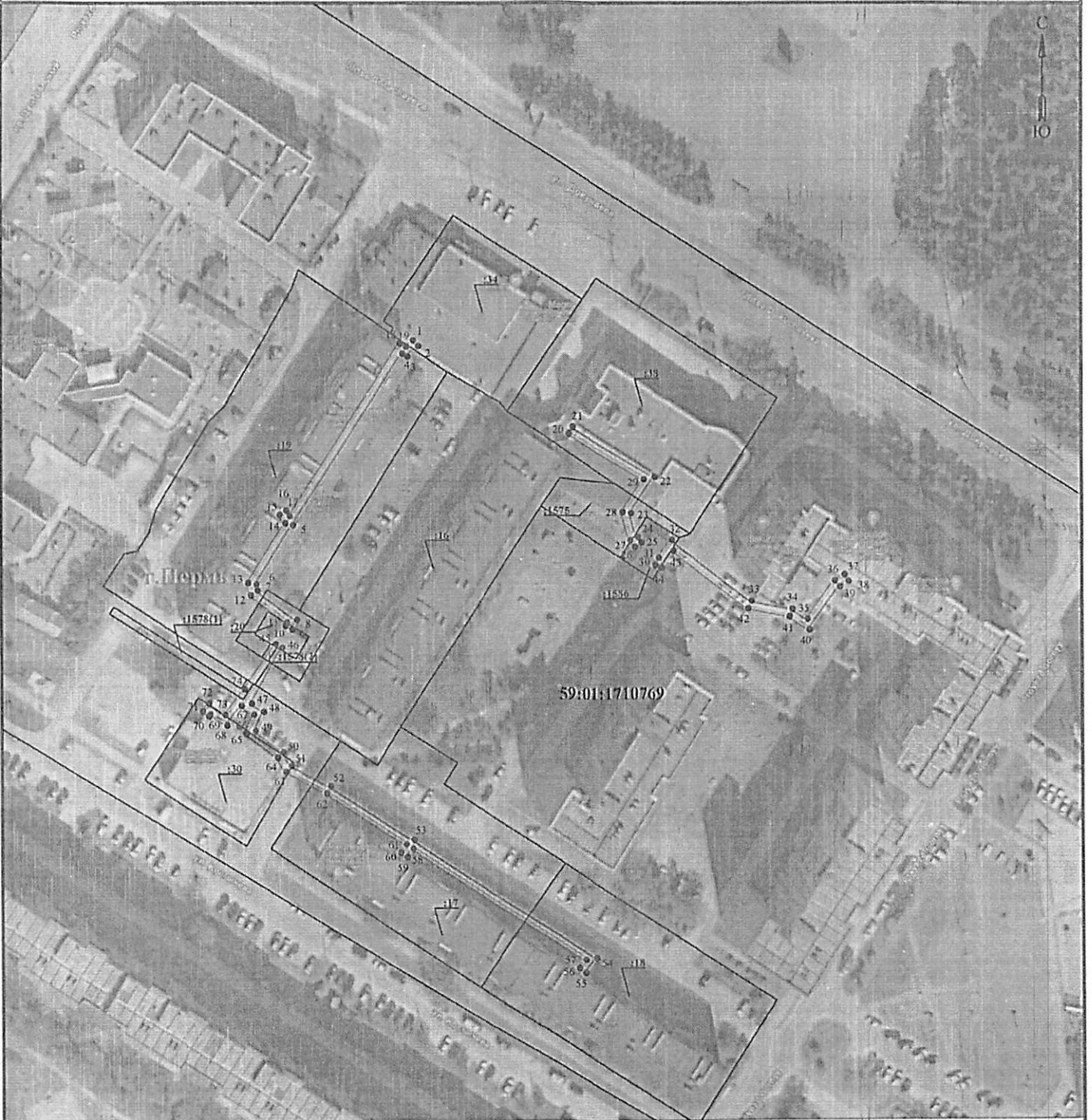


Схема расположения границ публичного сервитута  
для эксплуатации объекта электросетевого хозяйства  
«Электросетевой комплексе Подстанция 35/6кВ «Пролетарская» (КЛ 0,4 кВ от ТП-1688, КЛ 0,4 кВ от ТП-1697)»  
(наименование объекта)



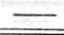

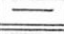

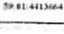
План границ объекта

от 19.04.2024 № 21-01-03-3551



Масштаб 1:1000

Используемые условные знаки и обозначения:

- |   |   |   |   |
|---|---|---|---|
|  | - обозначение характерной точки границы устанавливаемого публичного сервитута |  | - граница устанавливаемого публичного сервитута |
|  | - границы земельных участков, попадающих в зону публичного сервитута          |  | - наименование населенного пункта               |
|  | - граница кадастрового квартала   |  | - ось линии, контур объекта                     |
|  | - номер кадастрового квартала   |   |   |

Департамент земельных отношений  
администрации города Перми  
Занесено в муниципальный реестр земель  
463-40/10  
«22» марта 2024 г.  
Афанасова С. А.

## ГРАФИЧЕСКОЕ ОПИСАНИЕ

местоположения границ населенных пунктов, территориальных зон,  
особо охраняемых природных территорий,  
зон с особыми условиями использования территории

Зона публичного сервитута для эксплуатации объекта электросетевого хозяйства «Электросетевой комплекс Подстанция 35/6кВ «Пролетарская» (КЛ 0,4 кВ от ТП-1688, КЛ 0,4 кВ от ТП-1697)»  
(наименование объекта, местоположение границ которого описано (далее - объект))

### Раздел 1

Сведения об объекте		
№ п/п	Характеристики объекта	Описание характеристик
1	2	3
1	Местоположение объекта	Российская Федерация, Пермский край, Пермский городской округ, г. Пермь
2	Площадь объекта +/- величина погрешности определения площади (Р+/- Дельта Р)	725 кв.м ± 5 кв.м
3	Иные характеристики объекта	Публичный сервитут устанавливается в целях эксплуатации объекта электросетевого хозяйства «Электросетевой комплекс Подстанция 35/6кВ «Пролетарская» (КЛ 0,4 кВ от ТП-1688, КЛ 0,4 кВ от ТП-1697)» (согласно ст. 3.6 Федерального закона от 25 октября 2001 г. № 137-ФЗ «О введении в действие Земельного кодекса Российской Федерации»); Срок установления публичного сервитута - сорок девять лет (согласно п.1 ст. 39.45 «Земельного кодекса Российской Федерации»).

Раздел 2

Сведения о местоположении границ объекта					
1. Система координат <u>МСК-59, зона 2</u>					
2. Сведения о характерных точках границ объекта					
Обозначение характерных точек границ	Координаты, м		Метод определения координат характерной точки	Средняя квадратическая погрешность положения характерной точки (M), м	Описание обозначения точки на местности (при наличии)
	X	Y			
1	2	3	4	5	6
Зона1(1)	-	-	-	-	-
1	520881.40	2225658.78	Метод спутниковых геодезических измерений (определений)	0.10	-
2	520879.96	2225660.14	Метод спутниковых геодезических измерений (определений)	0.10	-
3	520877.27	2225657.31	Метод спутниковых геодезических измерений (определений)	0.10	-
4	520877.99	2225655.98	Метод спутниковых геодезических измерений (определений)	0.10	-
5	520834.05	2225627.00	Метод спутниковых геодезических измерений (определений)	0.10	-
6	520818.86	2225617.23	Метод спутниковых геодезических измерений (определений)	0.10	-
7	520817.34	2225617.55	Метод спутниковых геодезических измерений (определений)	0.10	-
8	520809.78	2225628.00	Метод спутниковых геодезических измерений (определений)	0.10	-
9	520807.39	2225626.70	Метод спутниковых геодезических измерений (определений)	0.10	-
10	520808.34	2225624.94	Метод спутниковых геодезических измерений (определений)	0.10	-
11	520809.20	2225625.40	Метод спутниковых геодезических измерений (определений)	0.10	-
12	520816.17	2225615.75	Метод спутниковых геодезических измерений (определений)	0.10	-
13	520819.25	2225615.10	Метод спутниковых геодезических измерений	0.10	-

			(определений)		
14	520834.56	2225625.02	Метод спутниковых геодезических измерений (определений)	0.10	-
15	520836.76	2225623.55	Метод спутниковых геодезических измерений (определений)	0.10	-
16	520837.86	2225625.22	Метод спутниковых геодезических измерений (определений)	0.10	-
17	520836.40	2225626.18	Метод спутниковых геодезических измерений (определений)	0.10	-
18	520880.62	2225655.32	Метод спутниковых геодезических измерений (определений)	0.10	-
19	520879.72	2225656.99	Метод спутниковых геодезических измерений (определений)	0.10	-
1	520881.40	2225658.78	Метод спутниковых геодезических измерений (определений)	0.10	-
Зона1(2)	-	-	-	-	-
20	520857.38	2225699.07	Метод спутниковых геодезических измерений (определений)	0.10	-
21	520859.08	2225700.11	Метод спутниковых геодезических измерений (определений)	0.10	-
22	520846.20	2225721.31	Метод спутниковых геодезических измерений (определений)	0.10	-
23	520836.75	2225715.17	Метод спутниковых геодезических измерений (определений)	0.10	-
24	520830.61	2225716.84	Метод спутниковых геодезических измерений (определений)	0.10	-
25	520829.15	2225717.79	Метод спутниковых геодезических измерений (определений)	0.10	-
26	520828.07	2225716.11	Метод спутниковых геодезических измерений (определений)	0.10	-
27	520829.79	2225715.00	Метод спутниковых геодезических измерений (определений)	0.10	-
28	520837.09	2225713.01	Метод спутниковых геодезических измерений (определений)	0.10	-
29	520845.56	2225718.51	Метод спутниковых геодезических измерений	0.10	-

			(определений)		
20	520857.38	2225699.07	Метод спутниковых геодезических измерений (определений)	0.10	-
Зона1(3)	-	-	-	-	-
30	520823.39	2225721.45	Метод спутниковых геодезических измерений (определений)	0.10	-
31	520825.17	2225722.35	Метод спутниковых геодезических измерений (определений)	0.10	-
32	520829.77	2225725.72	Метод спутниковых геодезических измерений (определений)	0.10	-
33	520814.06	2225746.55	Метод спутниковых геодезических измерений (определений)	0.10	-
34	520811.90	2225757.20	Метод спутниковых геодезических измерений (определений)	0.10	-
35	520809.28	2225761.25	Метод спутниковых геодезических измерений (определений)	0.10	-
36	520819.03	2225768.38	Метод спутниковых геодезических измерений (определений)	0.10	-
37	520820.62	2225770.95	Метод спутниковых геодезических измерений (определений)	0.10	-
38	520818.92	2225772.00	Метод спутниковых геодезических измерений (определений)	0.10	-
39	520817.53	2225769.76	Метод спутниковых геодезических измерений (определений)	0.10	-
40	520806.57	2225761.75	Метод спутниковых геодезических измерений (определений)	0.10	-
41	520810.02	2225756.43	Метод спутниковых геодезических измерений (определений)	0.10	-
42	520812.19	2225745.71	Метод спутниковых геодезических измерений (определений)	0.10	-
43	520826.94	2225726.14	Метод спутниковых геодезических измерений (определений)	0.10	-
44	520822.60	2225723.01	Метод спутниковых геодезических измерений (определений)	0.10	-
30	520823.39	2225721.45	Метод спутниковых геодезических измерений	0.10	-

			(определений)		
Зона1(4)	-	-	-	-	-
45	520803.60	2225622.30	Метод спутниковых геодезических измерений (определений)	0.10	-
46	520802.62	2225624.04	Метод спутниковых геодезических измерений (определений)	0.10	-
47	520788.26	2225615.88	Метод спутниковых геодезических измерений (определений)	0.10	-
48	520786.10	2225619.00	Метод спутниковых геодезических измерений (определений)	0.10	-
49	520781.22	2225616.88	Метод спутниковых геодезических измерений (определений)	0.10	-
50	520775.69	2225624.24	Метод спутниковых геодезических измерений (определений)	0.10	-
51	520772.16	2225626.37	Метод спутниковых геодезических измерений (определений)	0.10	-
52	520766.90	2225636.62	Метод спутниковых геодезических измерений (определений)	0.10	-
53	520753.11	2225658.58	Метод спутниковых геодезических измерений (определений)	0.10	-
54	520722.50	2225705.80	Метод спутниковых геодезических измерений (определений)	0.10	-
55	520718.62	2225702.80	Метод спутниковых геодезических измерений (определений)	0.10	-
56	520719.84	2225701.22	Метод спутниковых геодезических измерений (определений)	0.10	-
57	520722.00	2225702.89	Метод спутниковых геодезических измерений (определений)	0.10	-
58	520750.90	2225658.32	Метод спутниковых геодезических измерений (определений)	0.10	-
59	520748.80	2225656.78	Метод спутниковых геодезических измерений (определений)	0.10	-
60	520749.96	2225655.16	Метод спутниковых геодезических измерений (определений)	0.10	-
61	520751.98	2225656.60	Метод спутниковых геодезических измерений	0.10	-

			(определений)		
62	520765.16	2225635.63	Метод спутниковых геодезических измерений (определений)	0.10	-
63	520770.64	2225624.95	Метод спутниковых геодезических измерений (определений)	0.10	-
64	520774.33	2225622.73	Метод спутниковых геодезических измерений (определений)	0.10	-
65	520780.58	2225614.42,	Метод спутниковых геодезических измерений (определений)	0.10	-
66	520785.40	2225616.50	Метод спутниковых геодезических измерений (определений)	0.10	-
67	520787.66	2225613.24	Метод спутниковых геодезических измерений (определений)	0.10	-
68	520782.63	2225609.47	Метод спутниковых геодезических измерений (определений)	0.10	-
69	520785.58	2225605.18	Метод спутниковых геодезических измерений (определений)	0.10	-
70	520785.04	2225604.76	Метод спутниковых геодезических измерений (определений)	0.10	-
71	520786.28	2225603.18	Метод спутниковых геодезических измерений (определений)	0.10	-
72	520788.30	2225604.78	Метод спутниковых геодезических измерений (определений)	0.10	-
73	520785.35	2225609.03	Метод спутниковых геодезических измерений (определений)	0.10	-
74	520791.90	2225614.03	Метод спутниковых геодезических измерений (определений)	0.10	-
45	520803.60	2225622.30	Метод спутниковых геодезических измерений (определений)	0.10	-

3. Сведения о характерных точках части (частей) границы объекта

Обозначение характерных точек части границы	Координаты, м		Метод определения координат характерной точки	Средняя квадратическая погрешность положения характерной точки ( $M_1$ ), м	Описание обозначения точки на местности (при наличии)
	X	Y			
1	2	3	4	5	6
-	-	-	-	-	-