

Схема расположения границ публичного сервитута

Объект: Газопровод низкого давления до границ земельного участка по адресу: Пермский край, г. Пермь, Кировский район, улица Черногорская, 88
Местоположение: Пермский край, г. Пермь, Кировский район, ул. Черногорская
Площадь земель или части земельного участка: 120 м² (в т.ч. 59:01:1810061:5 = 2.87 м², земли общего пользования = 116.85 м²)
Категория земель: земли населенных пунктов;
Вид разрешенного использования: -

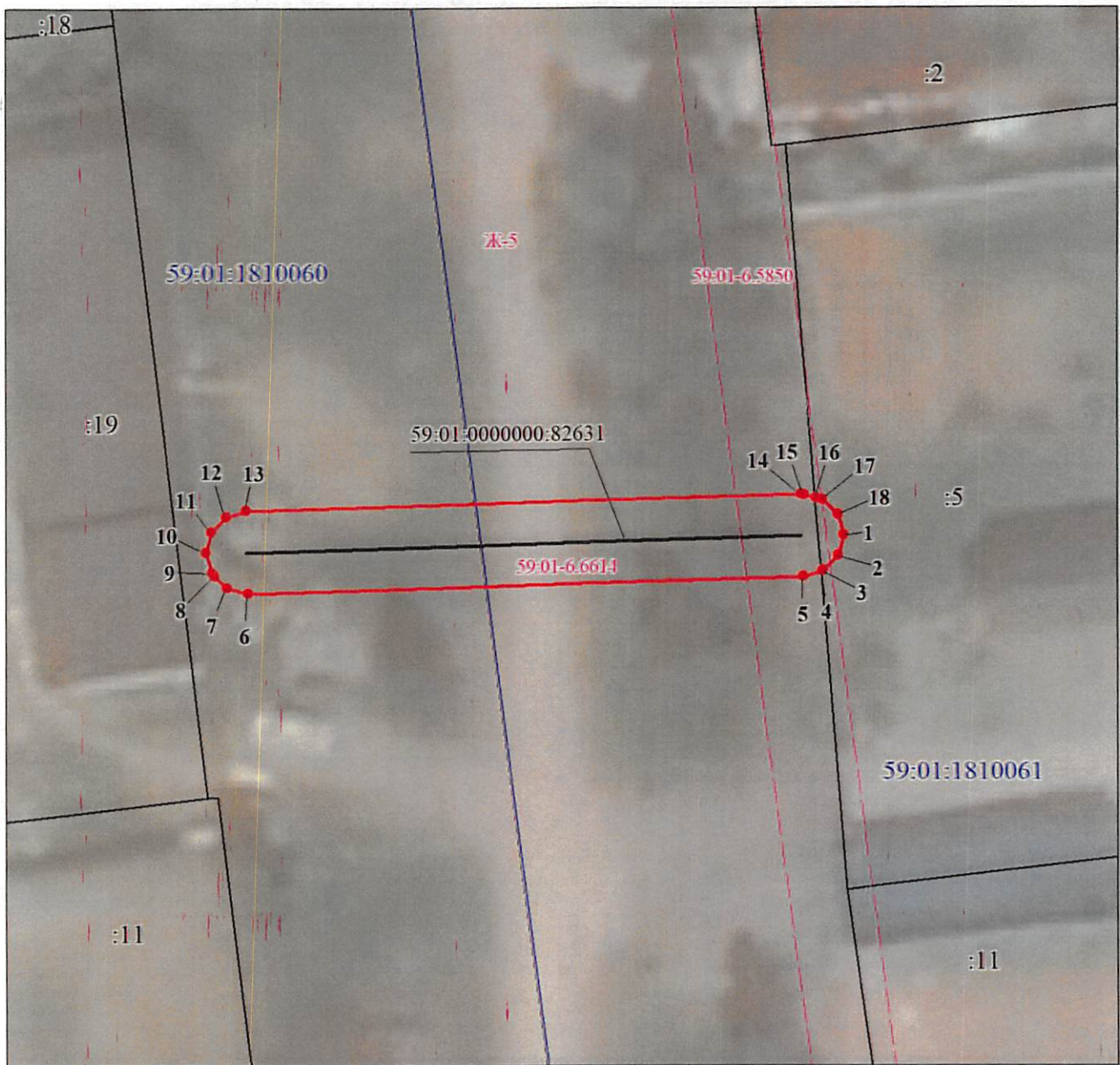
от 22.04.2024
№ 21-03-3578

Каталог координат, м

Система координат: МСК-59, зона 2
 Метод определения координат - Геодезический

№ точки границы	X	Y	Средняя квадратическая погрешность положения характерной точки (M _t), м
1	523624.76	2219867.34	0.10
2	523623.76	2219867.07	0.10
3	523623.03	2219866.34	0.10
4	523623.02	2219866.29	0.10
5	523622.76	2219865.38	0.10
6	523622.13	2219838.46	0.10
7	523622.40	2219837.42	0.10
8	523622.99	2219836.82	0.10
9	523623.13	2219836.69	0.10
10	523624.13	2219836.42	0.10
11	523625.13	2219836.69	0.10
12	523625.86	2219837.42	0.10
13	523626.13	2219838.38	0.10
14	523626.76	2219865.29	0.10
15	523626.72	2219865.44	0.10
16	523626.57	2219866.04	0.10
17	523626.49	2219866.34	0.10
18	523625.76	2219867.07	0.10
1	523624.76	2219867.34	0.10

Граница 16-4 – земельный участок с кадастровым номером 59:01:1810061:5;
 Граница 4-16 – земли общего пользования.



Масштаб 1:300

Условные обозначения:

- 59:01-7.14 Зоны с особыми условиями использования территории, сведения о которых внесены в ЕГРН
- 123 Границы и номер объектов капитального строительства, сведения о которых внесены в ЕГРН
- н1 Обозначение характерной точки проектной границы публичного сервитута
- 1 Границы и номер земельных участков, сведения о которых внесены в ЕГРН
- Граница кадастрового квартала
- 59:01:4011806 Номер кадастрового квартала
- ЗУ1 Проектные границы публичного сервитута

Департамент земельных отношений
 администрации города Перми
 Занесено в муниципальный реестр земель
 « 17 » 04 20 24 г.

Заявитель:

Порубов

А.К. Порубов

Равицкий В.К.

(подпись, расшифровка подписи)
 МП (для юридических лиц и индивидуальных предпринимателей)