

08.04.2024  
№ 21-01-03-3595

### Схема расположения границ публичного сервитута

Цель установления сервитута: Строительство тепловой сети от вновь строящейся тепловой камеры К-1 на тепловой сети 2Ду150мм, М2-04 (разв.) до точки подключения проектируемого объекта К-2 на вновь строящейся тепловой сети 2Ду=50 мм, по ул. Попова/Монастырская, 7/83

Местоположение: Российская Федерация, Пермский край, г.о. Пермский, г. Пермь, ул. Монастырская

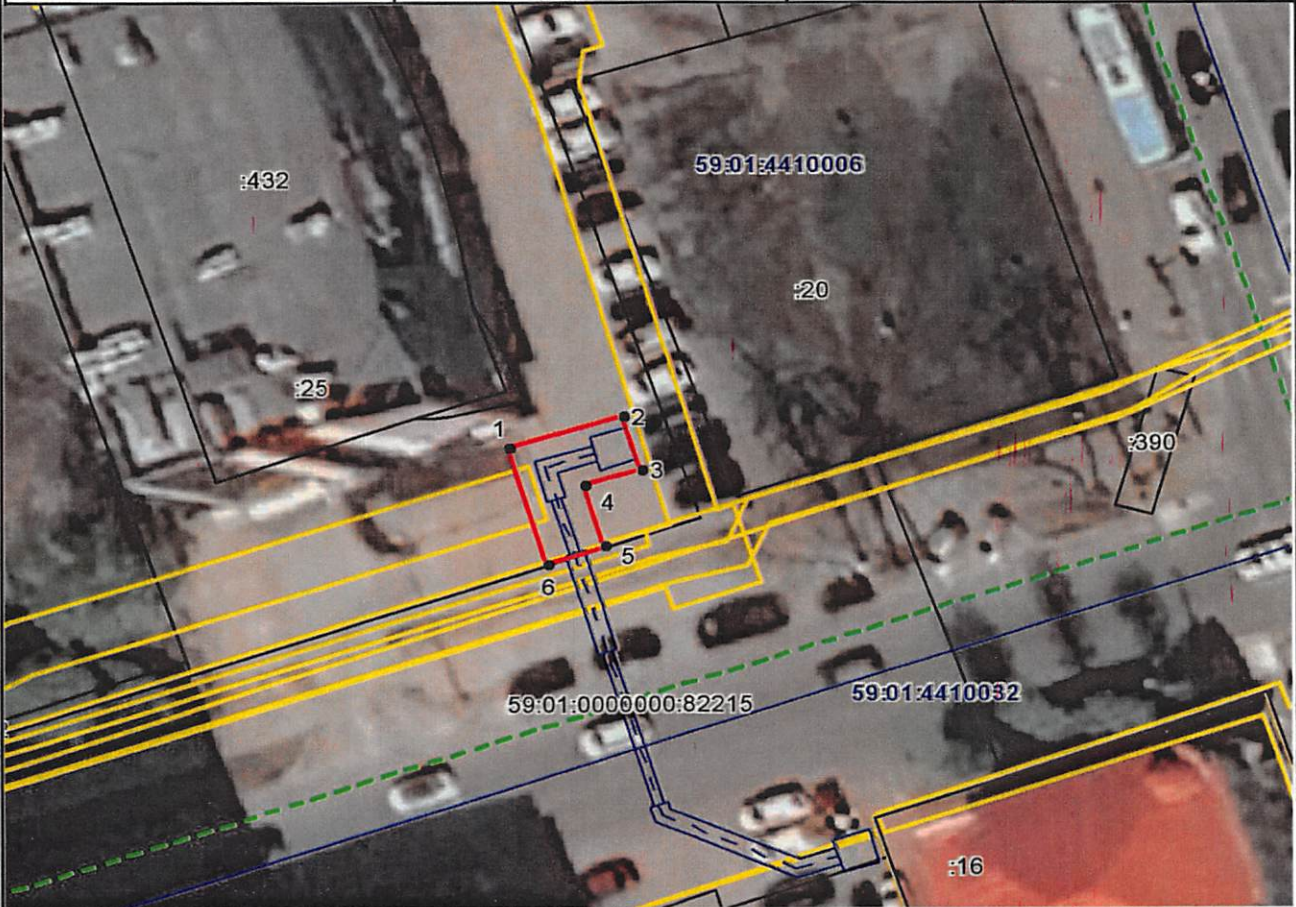
Площадь земель или части земельного участка, кв. м 50

Категория земель: земли населенных пунктов

Вид разрешенного использования (при наличии): Под строительство зданий многофункционального назначения со сносом жилых домов

Система Координат МСК-59, зона 2

Обозначение характерных точек границы	Координаты, м	
	X	Y
1	2	3
1	518 194.59	2 230 777.24
2	518 196.83	2 230 784.67
3	518 193.01	2 230 785.83
4	518 191.91	2 230 782.22
5	518 187.54	2 230 783.54
6	518 186.30	2 230 779.73
1	518 194.59	2 230 777.24



Масштаб 1:500

**Условные обозначения:**

- Граница зон с особым использованием территории
- Проектные границы публичного сервитута
- Граница квартала
- - - Граница территориальной зоны
- ж-2 Зона обслуживания и деловой активности местного значения (П-2)
- :25 Кадастровый номер земельного участка
- Граница земельного участка, учтенного в ГКН
- 59:01:4410006 Кадастровый номер квартала
- - - Тепловая сеть

Департамент земельных отношений  
администрации города Перми  
Занесено в муниципальный реестр земель  
« 08 » 04 2024  
Давыдова Е.И.

**ОПИСАНИЕ МЕСТОПОЛОЖЕНИЯ ГРАНИЦ ПУБЛИЧНОГО СЕРВИТУТА  
ПО ОБЪЕКТУ**

**Строительство тепловой сети от вновь строящейся тепловой камеры К -1 на  
тепловой сети 2Ду150мм, М2-04 (разв.) до точки подключения проектируемого  
объекта К-2 на вновь строящейся тепловой сети 2Ду=50 мм, по ул.  
Попова/Монастырская, 7/83**

(наименование объекта, местоположение границ которого описано (далее - объект))

**Раздел 1**

**Сведения об объекте**

<b>№ п/п</b>	<b>Характеристики объекта</b>	<b>Описание характеристик</b>
<b>1</b>	<b>2</b>	<b>3</b>
1.	Местоположение объекта	Пермский край, город Пермь
2.	Площадь объекта +/- величина погрешности определения площади (Р +/- Дельта Р)	50 +/- 2 м <sup>2</sup>
3.	Иные характеристики объекта	-

## Раздел 2

### Сведения о местоположении границ объекта

1. Система координат МСК-59, зона 2

2. Сведения о характерных точках границ объекта

Обозначение характерных точек границ	Координаты, м		Метод определения координат характерной точки	Средняя квадратическая погрешность положения характерной точки (Mt), м	Описание обозначения точки на местности (при наличии)
	X	Y			
1	2	3	4	5	6
1	518194.59	2230777.24	Метод спутниковых геодезических измерений (определений)	0.1	Закрепление отсутствует
2	518196.83	2230784.67	Метод спутниковых геодезических измерений (определений)	0.1	Закрепление отсутствует
3	518193.01	2230785.83	Метод спутниковых геодезических измерений (определений)	0.1	Закрепление отсутствует
4	518191.91	2230782.22	Метод спутниковых геодезических измерений (определений)	0.1	Закрепление отсутствует
5	518187.54	2230783.54	Метод спутниковых геодезических измерений (определений)	0.1	Закрепление отсутствует
6	518186.30	2230779.73	Метод спутниковых геодезических измерений (определений)	0.1	Закрепление отсутствует
1	518194.59	2230777.24	Метод спутниковых геодезических измерений (определений)	0.1	Закрепление отсутствует

3. Сведения о характерных точках части (частей) границы объекта

Обозначение характерных точек части границы	Координаты, м		Метод определения координат характерной точки	Средняя квадратическая погрешность положения характерной точки (Mt), м	Описание обозначения точки на местности (при наличии)
	X	Y			
1	2	3	4	5	6
-	-	-	-	-	-

