

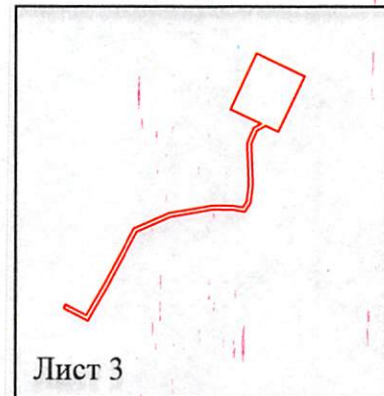
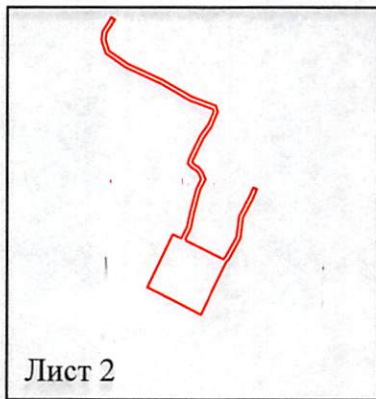
05.02.04.2024  
№ 21-01-03-3594

**Схема расположения границ публичного сервитута  
для эксплуатации объекта электросетевого хозяйства**

**Электросетевой комплекс Подстанция 110/35/6кВ «Балмошная» (КЛ 0,4 кВ от КТП  
2248, КЛ 0,4 кВ от ТП 2158, ТП 2158, КТП 2248)**

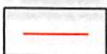
(наименование объекта)

**Обзорная схема границ объекта**



**Лист 1 из 3**

**Условные обозначения:**

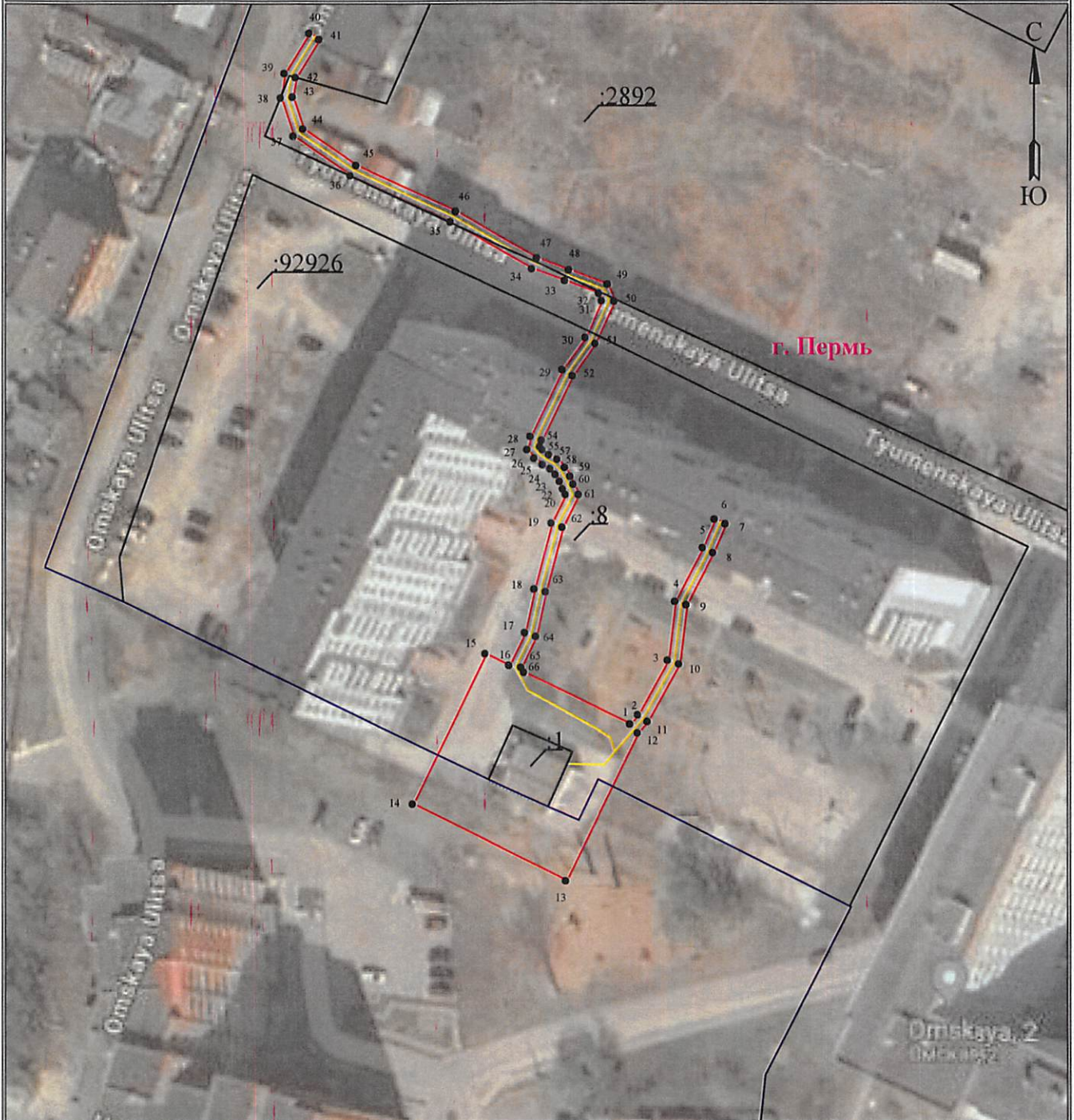


- граница устанавливаемой зоны  
публичного сервитута

Департамент земельных отношений  
администрации города Перми  
Занесено в муниципальный реестр №мер  
1543-33/10  
«29» марта 2024 г.  
Исходная Э.А.

**Схема расположения границ публичного сервитута  
для эксплуатации объекта электросетевого хозяйства**

**Электросетевой комплекс Подстанция 110/35/6кВ «Балмошная» (КЛ 0,4 кВ от КТП 2248, КЛ 0,4 кВ от ТП 2158, ТП 2158, КТП 2248)  
(наименование объекта)**



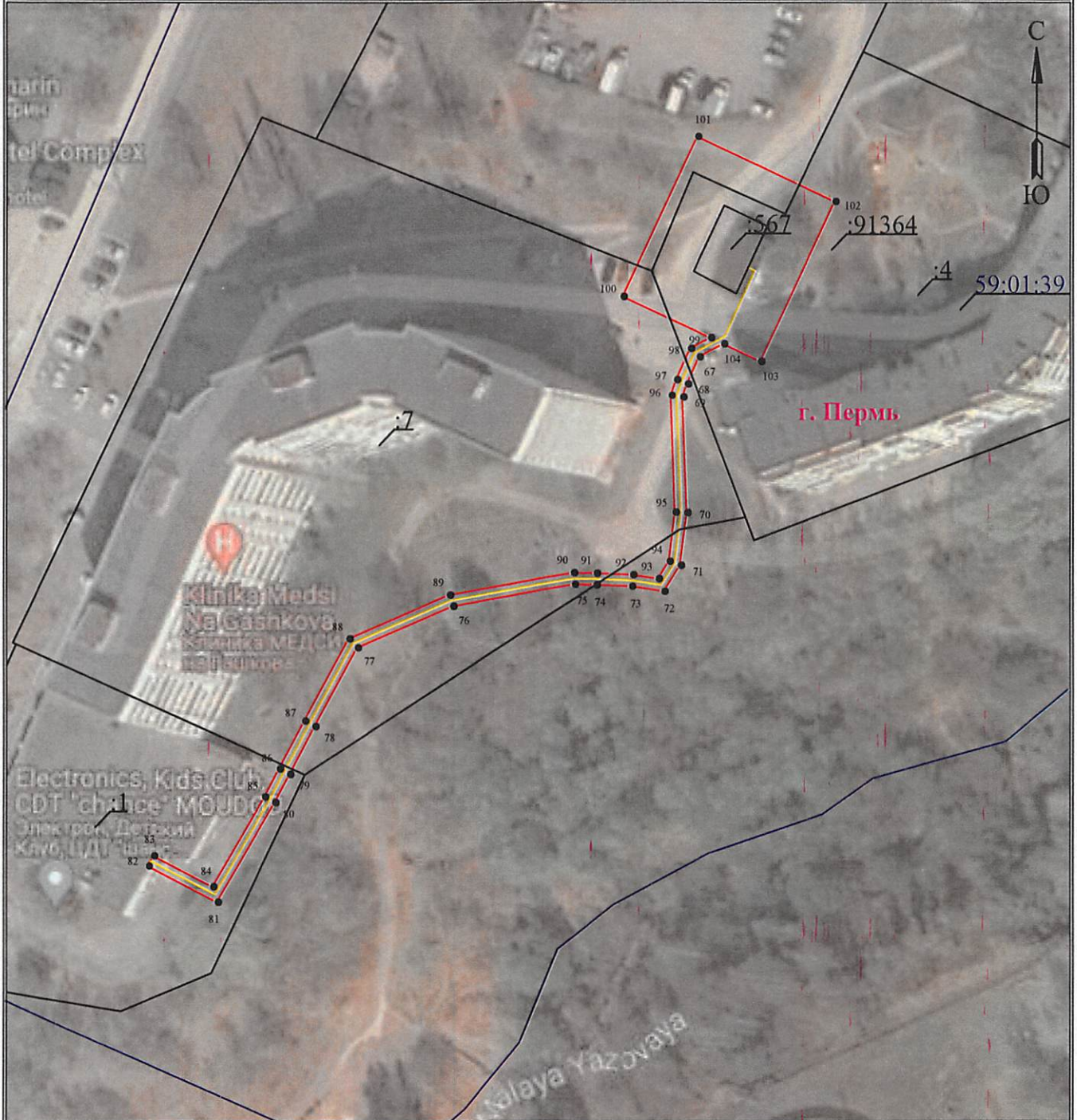
Масштаб 1:1000

Лист 2 из 3

**Используемые условные знаки и обозначения:**

● 1	- обозначение характерной точки границы устанавливаемого публичного сервитута	—	- граница устанавливаемого публичного сервитута
—	- границы земельных участков, попадающих в зону публичного сервитута	г. Пермь	- наименование населенного пункта
—	- граница кадастрового квартала	—	- ось линии, контур объекта
59:01:4413664	- номер кадастрового квартала		

**Схема расположения границ публичного сервитута  
для эксплуатации объекта электросетевого хозяйства  
Электросетевой комплекс Подстанция 110/35/6кВ «Балмошная» (КЛ 0,4 кВ от КТП  
2248, КЛ 0,4 кВ от ТП 2158, ТП 2158, КТП 2248)  
(наименование объекта)**

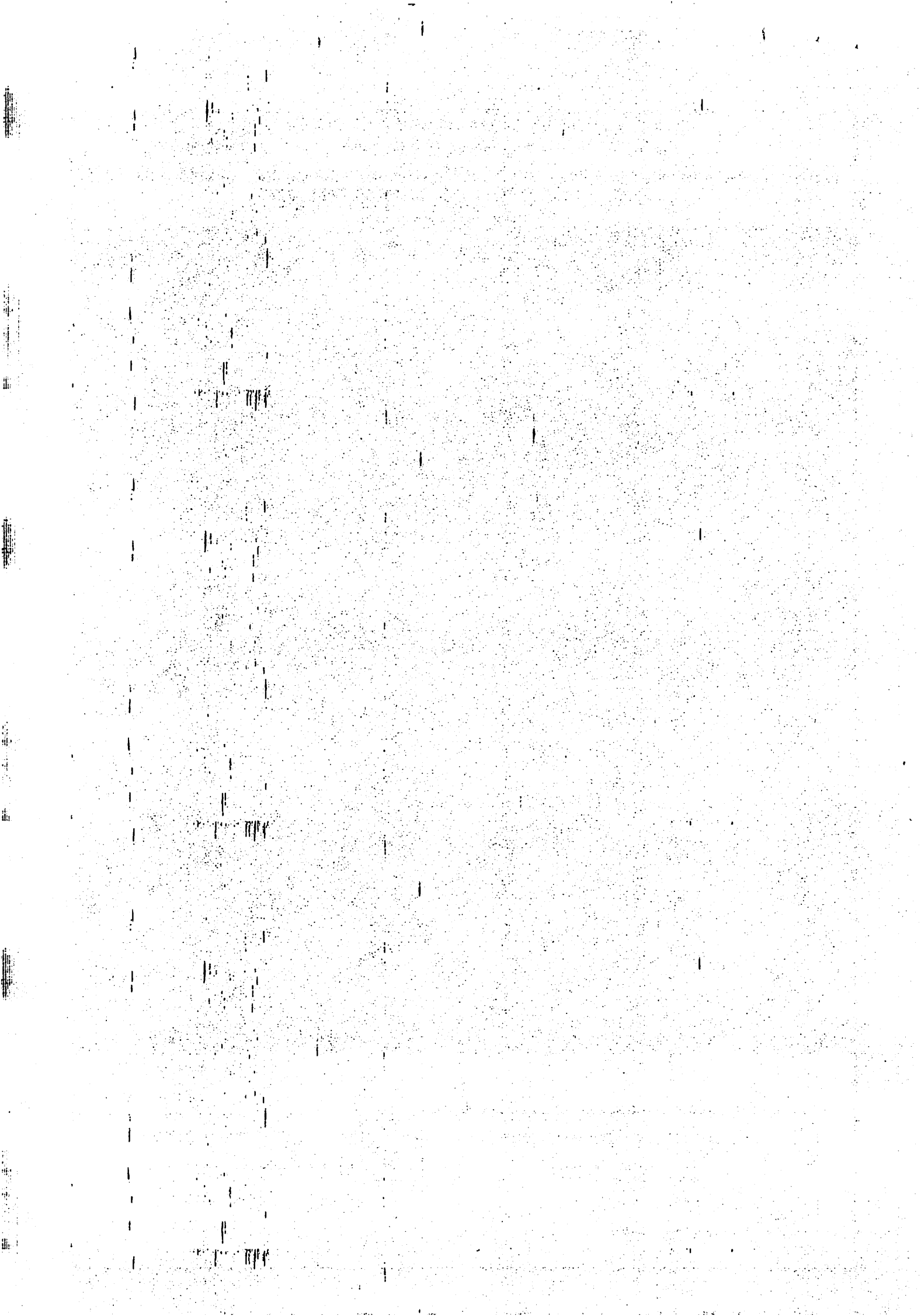


Масштаб 1:1000

Лист 3 из 3

**Используемые условные знаки и обозначения:**

	- обозначение характерной точки границы устанавливаемого публичного сервитута		- граница устанавливаемого публичного сервитута
	- границы земельных участков, попадающих в зону публичного сервитута		- наименование населенного пункта
	- граница кадастрового квартала		- ось линии, контур объекта
	- номер кадастрового квартала		



## ГРАФИЧЕСКОЕ ОПИСАНИЕ

местоположения границ населенных пунктов, территориальных зон,  
особо охраняемых природных территорий,  
зон с особыми условиями использования территории

Зона публичного сервитута для эксплуатации объекта электросетевого хозяйства «Электросетевой комплекс Подстанция 110/35/6кВ «Балмошная» (КЛ 0,4 кВ от КТП 2248, КЛ 0,4 кВ от ТП 2158, ТП 2158, КТП 2248)»  
(наименование объекта, местоположение границ которого описано (далее - объект)

### Раздел 1

Сведения об объекте		
№ п/п	Характеристики объекта	Описание характеристик
1	2	3
1	Местоположение объекта	Российская Федерация, Пермский край, Пермский городской округ, г. Пермь
2	Площадь объекта +/- величина погрешности определения площади (Р+/- Дельта Р)	2359 кв.м ± 10 кв.м
3	Иные характеристики объекта	Публичный сервитут устанавливается в целях эксплуатации объекта электросетевого хозяйства «Электросетевой комплекс Подстанция 110/35/6кВ «Балмошная» (КЛ 0,4 кВ от КТП 2248, КЛ 0,4 кВ от ТП 2158, ТП 2158, КТП 2248)» (согласно ст. 3.6 Федерального закона от 25 октября 2001 г. № 137-ФЗ «О введении в действие Земельного кодекса Российской Федерации»); Срок установления публичного сервитута - сорок девять лет (согласно п.1 ст. 39.45 «Земельного кодекса Российской Федерации»).

Раздел 2

Сведения о местоположении границ объекта					
1. Система координат <u>МСК-59, зона 2</u>					
2. Сведения о характерных точках границ объекта					
Обозначение характерных точек границ	Координаты, м		Метод определения координат характерной точки	Средняя квадратическая погрешность положения характерной точки ( $M_i$ ), м	Описание обозначения точки на местности (при наличии)
	X	Y			
1	2	3	4	5	6
(1)	-	-	-	-	-
1	523214.12	2237835.99	Метод спутниковых геодезических измерений (определений)	0.10	-
2	523215.71	2237837.33	Метод спутниковых геодезических измерений (определений)	0.10	-
3	523225.07	2237842.48	Метод спутниковых геодезических измерений (определений)	0.10	-
4	523235.16	2237843.75	Метод спутниковых геодезических измерений (определений)	0.10	-
5	523244.38	2237848.54	Метод спутниковых геодезических измерений (определений)	0.10	-
6	523249.29	2237850.65	Метод спутниковых геодезических измерений (определений)	0.10	-
7	523248.50	2237852.49	Метод спутниковых геодезических измерений (определений)	0.10	-
8	523243.52	2237850.35	Метод спутниковых геодезических измерений (определений)	0.10	-
9	523234.56	2237845.69	Метод спутниковых геодезических измерений (определений)	0.10	-
10	523224.44	2237844.43	Метод спутниковых геодезических измерений (определений)	0.10	-
11	523214.57	2237838.98	Метод спутниковых геодезических измерений (определений)	0.10	-
12	523212.59	2237837.30	Метод спутниковых геодезических измерений (определений)	0.10	-
13	523187.07	2237824.84	Метод спутниковых геодезических измерений	0.10	-

			(определений)		
14	523200.41	2237798.34	Метод спутниковых геодезических измерений (определений)	0.10	-
15	523226.23	2237810.90	Метод спутниковых геодезических измерений (определений)	0.10	-
16	523224.24	2237815.03	Метод спутниковых геодезических измерений (определений)	0.10	-
17	523229.80	2237817.77	Метод спутниковых геодезических измерений (определений)	0.10	-
18	523237.25	2237819.40	Метод спутниковых геодезических измерений (определений)	0.10	-
19	523248.58	2237822.34	Метод спутниковых геодезических измерений (определений)	0.10	-
20	523253.51	2237824.79	Метод спутниковых геодезических измерений (определений)	0.10	-
21	523254.46	2237824.30	Метод спутниковых геодезических измерений (определений)	0.10	-
22	523255.76	2237823.78	Метод спутниковых геодезических измерений (определений)	0.10	-
23	523256.96	2237823.05	Метод спутниковых геодезических измерений (определений)	0.10	-
24	523257.95	2237822.11	Метод спутниковых геодезических измерений (определений)	0.10	-
25	523258.66	2237820.82	Метод спутниковых геодезических измерений (определений)	0.10	-
26	523259.76	2237819.38	Метод спутниковых геодезических измерений (определений)	0.10	-
27	523261.25	2237818.16	Метод спутниковых геодезических измерений (определений)	0.10	-
28	523263.52	2237818.73	Метод спутниковых геодезических измерений (определений)	0.10	-
29	523275.00	2237824.25	Метод спутниковых геодезических измерений (определений)	0.10	-
30	523280.54	2237828.20	Метод спутниковых геодезических измерений (определений)	0.10	-

31	523286.81	2237831.08	Метод спутниковых геодезических измерений (определений)	0.10	–
32	523288.09	2237830.58	Метод спутниковых геодезических измерений (определений)	0.10	–
33	523290.28	2237824.66	Метод спутниковых геодезических измерений (определений)	0.10	–
34	523292.34	2237818.99	Метод спутниковых геодезических измерений (определений)	0.10	–
35	523300.46	2237804.86	Метод спутниковых геодезических измерений (определений)	0.10	–
36	523308.43	2237787.53	Метод спутниковых геодезических измерений (определений)	0.10	–
37	523315.20	2237777.67	Метод спутниковых геодезических измерений (определений)	0.10	–
38	523321.75	2237775.48	Метод спутниковых геодезических измерений (определений)	0.10	–
39	523325.97	2237776.13	Метод спутниковых геодезических измерений (определений)	0.10	–
40	523332.90	2237780.38	Метод спутниковых геодезических измерений (определений)	0.10	–
41	523331.85	2237782.09	Метод спутниковых геодезических измерений (определений)	0.10	–
42	523325.27	2237778.05	Метод спутниковых геодезических измерений (определений)	0.10	–
43	523321.91	2237777.53	Метод спутниковых геодезических измерений (определений)	0.10	–
44	523316.47	2237779.35	Метод спутниковых геодезических измерений (определений)	0.10	–
45	523310.18	2237788.52	Метод спутниковых геодезических измерений (определений)	0.10	–
46	523302.24	2237805.78	Метод спутниковых геодезических измерений (определений)	0.10	–
47	523294.16	2237819.84	Метод спутниковых геодезических измерений (определений)	0.10	–
48	523292.16	2237825.35	Метод спутниковых	0.10	–



			геодезических измерений (определений)		
49	523289.65	2237832.11	Метод спутниковых геодезических измерений (определений)	0.10	-
50	523286.75	2237833.25	Метод спутниковых геодезических измерений (определений)	0.10	-
51	523279.53	2237829.94	Метод спутниковых геодезических измерений (определений)	0.10	-
52	523273.98	2237825.98	Метод спутниковых геодезических измерений (определений)	0.10	-
53	523262.84	2237820.63	Метод спутниковых геодезических измерений (определений)	0.10	-
54	523261.74	2237820.35	Метод спутниковых геодезических измерений (определений)	0.10	-
55	523261.21	2237820.78	Метод спутниковых геодезических измерений (определений)	0.10	-
56	523260.34	2237821.92	Метод спутниковых геодезических измерений (определений)	0.10	-
57	523259.55	2237823.35	Метод спутниковых геодезических измерений (определений)	0.10	-
58	523258.19	2237824.64	Метод спутниковых геодезических измерений (определений)	0.10	-
59	523256.66	2237825.58	Метод спутниковых геодезических измерений (определений)	0.10	-
60	523255.29	2237826.12	Метод спутниковых геодезических измерений (определений)	0.10	-
61	523253.52	2237827.03	Метод спутниковых геодезических измерений (определений)	0.10	-
62	523247.88	2237824.22	Метод спутниковых геодезических измерений (определений)	0.10	-
63	523236.78	2237821.35	Метод спутниковых геодезических измерений (определений)	0.10	-
64	523229.13	2237819.67	Метод спутниковых геодезических измерений (определений)	0.10	-
65	523223.91	2237817.10	Метод спутниковых геодезических измерений (определений)	0.10	-

			измерений (определений)		
66	523222.99	2237817.62	Метод спутниковых геодезических измерений (определений)	0.10	–
1	523214.12	2237835.99	Метод спутниковых геодезических измерений (определений)	0.10	–
(2)	–	–	–	–	–
67	523120.94	2238233.64	Метод спутниковых геодезических измерений (определений)	0.10	–
68	523116.30	2238231.56	Метод спутниковых геодезических измерений (определений)	0.10	–
69	523114.03	2238230.77	Метод спутниковых геодезических измерений (определений)	0.10	–
70	523094.23	2238231.49	Метод спутниковых геодезических измерений (определений)	0.10	–
71	523085.22	2238230.38	Метод спутниковых геодезических измерений (определений)	0.10	–
72	523080.75	2238227.56	Метод спутниковых геодезических измерений (определений)	0.10	–
73	523081.63	2238221.97	Метод спутниковых геодезических измерений (определений)	0.10	–
74	523081.87	2238215.85	Метод спутниковых геодезических измерений (определений)	0.10	–
75	523081.94	2238212.05	Метод спутниковых геодезических измерений (определений)	0.10	–
76	523078.21	2238191.03	Метод спутниковых геодезических измерений (определений)	0.10	–
77	523071.00	2238174.50	Метод спутниковых геодезических измерений (определений)	0.10	–
78	523057.45	2238167.18	Метод спутниковых геодезических измерений (определений)	0.10	–
79	523049.27	2238162.84	Метод спутниковых геодезических измерений (определений)	0.10	–
80	523044.47	2238160.28	Метод спутниковых геодезических измерений (определений)	0.10	–
81	523027.28	2238150.29	Метод спутниковых геодезических	0.10	–

			измерений (определений)		
82	523033.50	2238138.37	Метод спутниковых геодезических измерений (определений)	0.10	–
83	523035.27	2238139.30	Метод спутниковых геодезических измерений (определений)	0.10	–
84	523029.94	2238149.52	Метод спутниковых геодезических измерений (определений)	0.10	–
85	523045.44	2238158.53	Метод спутниковых геодезических измерений (определений)	0.10	–
86	523050.21	2238161.07	Метод спутниковых геодезических измерений (определений)	0.10	–
87	523058.39	2238165.42	Метод спутниковых геодезических измерений (определений)	0.10	–
88	523072.56	2238173.07	Метод спутниковых геодезических измерений (определений)	0.10	–
89	523080.14	2238190.45	Метод спутниковых геодезических измерений (определений)	0.10	–
90	523083.94	2238211.89	Метод спутниковых геодезических измерений (определений)	0.10	–
91	523083.87	2238215.91	Метод спутниковых геодезических измерений (определений)	0.10	–
92	523083.62	2238222.16	Метод спутниковых геодезических измерений (определений)	0.10	–
93	523082.93	2238226.57	Метод спутниковых геодезических измерений (определений)	0.10	–
94	523085.91	2238228.45	Метод спутниковых геодезических измерений (определений)	0.10	–
95	523094.32	2238229.49	Метод спутниковых геодезических измерений (определений)	0.10	–
96	523114.33	2238228.76	Метод спутниковых геодезических измерений (определений)	0.10	–
97	523117.04	2238229.70	Метод спутниковых геодезических измерений (определений)	0.10	–
98	523122.38	2238232.09	Метод спутниковых геодезических измерений	0.10	–

			(определений)		
99	523124.27	2238235.60	Метод спутниковых геодезических измерений (определений)	0.10	-
100	523131.35	2238220.47	Метод спутниковых геодезических измерений (определений)	0.10	-
101	523158.76	2238233.32	Метод спутниковых геодезических измерений (определений)	0.10	-
102	523147.63	2238257.09	Метод спутниковых геодезических измерений (определений)	0.10	-
103	523120.22	2238244.24	Метод спутниковых геодезических измерений (определений)	0.10	-
104	523123.21	2238237.85	Метод спутниковых геодезических измерений (определений)	0.10	-
67	523120.94	2238233.64	Метод спутниковых геодезических измерений (определений)	0.10	-

3. Сведения о характерных точках части (частей) границы объекта

Обозначение характерных точек части границы	Координаты, м		Метод определения координат характерной точки	Средняя квадратическая погрешность положения характерной точки ( $M_t$ ), м	Описание обозначения точки на местности (при наличии)
	X	Y			
1	2	3	4	5	6
-	-	-	-	-	-