

от 22.01.2024
№ 21-01-03-3600

**Схема расположения границ публичного сервитута
для эксплуатации объекта электросетевого хозяйства**

«Электросетевой комплекс Подстанция 110/35/6 кВ «Окуловская» (КЛ 0,4 кВ от КТП-1511, КЛ 0,4 кВ от
ТП-1720, КЛ 0,4 кВ от ТП-1580, КЛ 0,4 кВ от ТП-1589/1, КЛ 0,4 кВ от ТП-1589, КЛ 0,4 кВ от ТП-1583)»

(наименование объекта)

Обзорная схема границ объекта



Лист 2

Лист 3


Лист 6

Лист 4

Лист 5

Лист 1 из 6

Условные обозначения:

 - граница устанавливаемой
зоны публичного сервитута

Департамент земельных отношений
администрации города Перми
Занесено в муниципальный реестр земель
5013.8/11
«29» января 2024 г.
Ситникова Е.А.

**Схема расположения границ публичного сервитута
для эксплуатации объекта электросетевого хозяйства
«Электросетевой комплекс Подстанция 110/35/6 кВ «Окуловская» (КЛ 0,4 кВ от КТП-1511, КЛ 0,4 кВ от
ТП-1720, КЛ 0,4 кВ от ТП-1580, КЛ 0,4 кВ от ТП-1589/1, КЛ 0,4 кВ от ТП-1589, КЛ 0,4 кВ от ТП-1583)»
(наименование объекта)**

План границ объекта



Используемые условные знаки и обозначения:

Масштаб 1:500

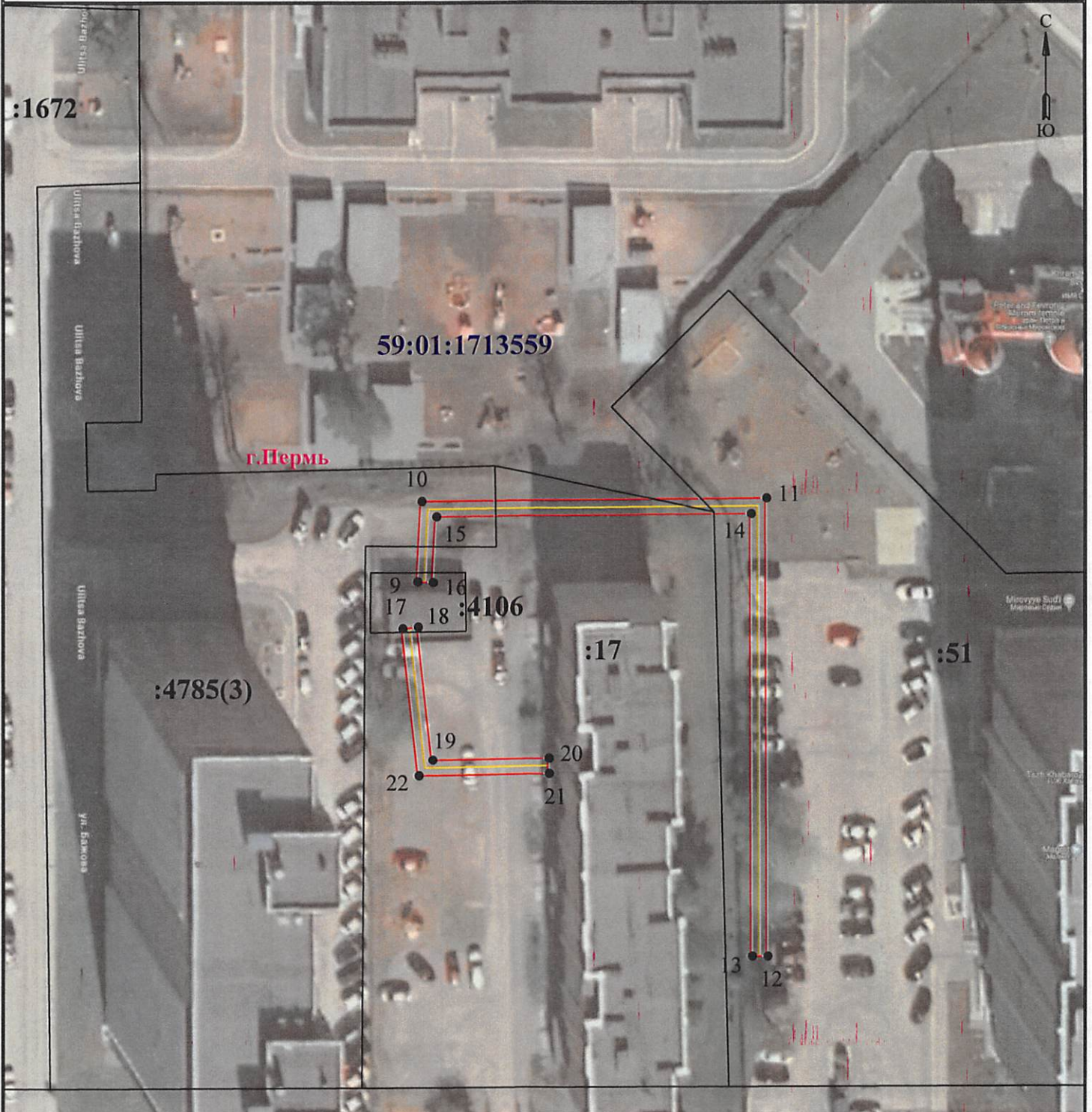
Лист 2 из 6

- 1 - обозначение характерной точки границы устанавливаемого публичного сервитута
- - границы земельных участков, попадающих в зону публичного сервитута
- - граница кадастрового квартала
- 59:01:4413664 - номер кадастрового квартала

- - граница устанавливаемого публичного сервитута
- г. Пермь - наименование населенного пункта
- - ось линии, контур объекта

**Схема расположения границ публичного сервитута
для эксплуатации объекта электросетевого хозяйства
«Электросетевой комплекс Подстанция 110/35/6 кВ «Окуловская» (КЛ 0,4 кВ от КТП-1511, КЛ 0,4 кВ от ТП-1720, КЛ 0,4
кВ от ТП-1580, КЛ 0,4 кВ от ТП-1589/1, КЛ 0,4 кВ от ТП-1589, КЛ 0,4 кВ от ТП-1583)»
(наименование объекта)**

План границ объекта



Масштаб 1:500

Лист 3 из 6

Используемые условные знаки и обозначения:

	- обозначение характерной точки границы устанавливаемого публичного сервитута		- граница устанавливаемого публичного сервитута
	- границы земельных участков, попадающих в зону публичного сервитута		- наименование населенного пункта
	- граница кадастрового квартала		- ось линии, контур объекта
	- номер кадастрового квартала		

Схема расположения границ публичного сервитута

для эксплуатации объекта электросетевого хозяйства
«Электросетевой комплекс Подстанция 110/35/6 кВ «Окуловская» (КЛ 0,4 кВ от КТП-1511, КЛ 0,4 кВ от ТП-1720, КЛ 0,4
кВ от ТП-1580, КЛ 0,4 кВ от ТП-1589/1, КЛ 0,4 кВ от ТП-1589, КЛ 0,4 кВ от ТП-1583)»
(наименование объекта)

План границ объекта



Масштаб 1:500

Лист 4 из 6

Используемые условные знаки и обозначения:

- 1 - обозначение характерной точки границы устанавливаемого публичного сервитута
- - границы земельных участков, попадающих в зону публичного сервитута
- - граница кадастрового квартала
- 59:01:4413664 - номер кадастрового квартала

- - граница устанавливаемого публичного сервитута
- г. Пермь - наименование населенного пункта
- - ось линии, контур объекта

**Схема расположения границ публичного сервитута
для эксплуатации объекта электросетевого хозяйства
«Электросетевой комплекс Подстанция 110/35/6 кВ «Окуловская» (КЛ 0,4 кВ от КТП-1511, КЛ 0,4 кВ от ТП-1720, КЛ 0,4
кВ от ТП-1580, КЛ 0,4 кВ от ТП-1589/1, КЛ 0,4 кВ от ТП-1589, КЛ 0,4 кВ от ТП-1583)»
(наименование объекта)**

План границ объекта



Масштаб 1:500

Лист 5 из 6

Используемые условные знаки и обозначения:

 1	- обозначение характерной точки границы устанавливаемого публичного сервитута		- граница устанавливаемого публичного сервитута
	- границы земельных участков, попадающих в зону публичного сервитута		- наименование населенного пункта
	- граница кадастрового квартала		- ось линии, контур объекта
	- номер кадастрового квартала		

Схема расположения границ публичного сервитута

для эксплуатации объекта электросетевого хозяйства
 «Электросетевой комплексе Подстанция 110/35/6 кВ «Окуловская» (КЛ 0,4 кВ от КТП-1511, КЛ 0,4 кВ от ТП-1720, КЛ 0,4 кВ от ТП-1580, КЛ 0,4 кВ от ТП-1589/1, КЛ 0,4 кВ от ТП-1589, КЛ 0,4 кВ от ТП-1583)»
 (наименование объекта)

План границ объекта



Масштаб 1:500

Лист 6 из 6

Используемые условные знаки и обозначения:

- | | | | |
|---|---|---|---|
|  1 | - обозначение характерной точки границы устанавливаемого публичного сервитута |  | - граница устанавливаемого публичного сервитута |
|  | - границы земельных участков, попадающих в зону публичного сервитута |  | - наименование населенного пункта |
|  | - граница кадастрового квартала |  | - ось линии, контур объекта |
|  | - номер кадастрового квартала | | |

ГРАФИЧЕСКОЕ ОПИСАНИЕ

местоположения границ населенных пунктов, территориальных зон,
особо охраняемых природных территорий,
зон с особыми условиями использования территории

Зона публичного сервитута для эксплуатации объекта электросетевого хозяйства «Электросетевой комплекс Подстанция 110/35/6 кВ «Окуловская» (КЛ 0,4 кВ от КТП-1511, КЛ 0,4 кВ от ТП-1720, КЛ 0,4 кВ от ТП-1580, КЛ 0,4 кВ от ТП-1589/1, КЛ 0,4 кВ от ТП-1589, КЛ 0,4 кВ от ТП-1583)»
(наименование объекта, местоположение границ которого описано (далее - объект))

Раздел 1

Сведения об объекте		
№ п/п	Характеристики объекта	Описание характеристик
1	2	3
1	Местоположение объекта	Российская Федерация, Пермский край, Пермский городской округ, г. Пермь
2	Площадь объекта +/- величина погрешности определения площади (Р +/- Дельта Р)	770 кв.м ± 8 кв.м
3	Иные характеристики объекта	Публичный сервитут устанавливается в целях эксплуатации объекта электросетевого хозяйства «Электросетевой комплекс Подстанция 110/35/6 кВ «Окуловская» (КЛ 0,4 кВ от КТП-1511, КЛ 0,4 кВ от ТП-1720, КЛ 0,4 кВ от ТП-1580, КЛ 0,4 кВ от ТП-1589/1, КЛ 0,4 кВ от ТП-1589, КЛ 0,4 кВ от ТП-1583)» (согласно ст. 3.6 Федерального закона от 25 октября 2001 г. № 137-ФЗ «О введении в действие Земельного кодекса Российской Федерации»); Срок установления публичного сервитута - сорок девять лет (согласно п.1 ст. 39.45 «Земельного кодекса Российской Федерации»).

Раздел 2

Сведения о местоположении границ объекта					
1. Система координат <u>МСК-59, зона 2</u>					
2. Сведения о характерных точках границ объекта					
Обозначение характерных точек границ	Координаты, м		Метод определения координат характерной точки	Средняя квадратическая погрешность положения характерной точки (M), м	Описание обозначения точки на местности (при наличии)
	X	Y			
1	2	3	4	5	6
Зона(1)	-	-	-	-	-
1	522032.96	2220806.95	Метод спутниковых геодезических измерений (определений)	0.10	-
2	522033.36	2220810.75	Метод спутниковых геодезических измерений (определений)	0.10	-
3	522031.36	2220810.95	Метод спутниковых геодезических измерений (определений)	0.10	-
4	522030.98	2220807.15	Метод спутниковых геодезических измерений (определений)	0.10	-
1	522032.96	2220806.95	Метод спутниковых геодезических измерений (определений)	0.10	-
Зона(2)	-	-	-	-	-
5	522033.16	2220814.56	Метод спутниковых геодезических измерений (определений)	0.10	-
6	522031.55	2220818.06	Метод спутниковых геодезических измерений (определений)	0.10	-
7	522029.73	2220817.24	Метод спутниковых геодезических измерений (определений)	0.10	-
8	522031.34	2220813.72	Метод спутниковых геодезических измерений (определений)	0.10	-
5	522033.16	2220814.56	Метод спутниковых геодезических измерений (определений)	0.10	-
Зона(3)	-	-	-	-	-
9	522064.44	2222641.40	Метод спутниковых геодезических измерений (определений)	0.10	-
10	522074.82	2222641.92	Метод спутниковых геодезических измерений (определений)	0.10	-

11	522075.26	2222686.74	Метод спутниковых геодезических измерений (определений)	0.10	—
12	522016.00	2222686.88	Метод спутниковых геодезических измерений (определений)	0.10	—
13	522016.00	2222684.88	Метод спутниковых геодезических измерений (определений)	0.10	—
14	522073.24	2222684.74	Метод спутниковых геодезических измерений (определений)	0.10	—
15	522072.84	2222643.82	Метод спутниковых геодезических измерений (определений)	0.10	—
16	522064.34	2222643.40	Метод спутниковых геодезических измерений (определений)	0.10	—
9	522064.44	2222641.40	Метод спутниковых геодезических измерений (определений)	0.10	—
Зона1(4)	—	—	—	—	—
17	522058.38	2222639.46	Метод спутниковых геодезических измерений (определений)	0.10	—
18	522058.60	2222641.45	Метод спутниковых геодезических измерений (определений)	0.10	—
19	522041.34	2222643.34	Метод спутниковых геодезических измерений (определений)	0.10	—
20	522041.57	2222658.42	Метод спутниковых геодезических измерений (определений)	0.10	—
21	522039.57	2222658.46	Метод спутниковых геодезических измерений (определений)	0.10	—
22	522039.31	2222641.55	Метод спутниковых геодезических измерений (определений)	0.10	—
17	522058.38	2222639.46	Метод спутниковых геодезических измерений (определений)	0.10	—
Зона1(5)	—	—	—	—	—
23	521707.50	2223393.96	Метод спутниковых геодезических измерений (определений)	0.10	—
24	521706.59	2223441.32	Метод спутниковых геодезических измерений (определений)	0.10	—
25	521704.59	2223441.28	Метод спутниковых геодезических измерений	0.10	—

			(определений)		
26	521705.50	2223393.92	Метод спутниковых геодезических измерений (определений)	0.10	-
23	521707.50	2223393.96	Метод спутниковых геодезических измерений (определений)	0.10	-
Зона1(6)	-	-	-	-	-
27	522208.96	2224458.02	Метод спутниковых геодезических измерений (определений)	0.10	-
28	522209.33	2224458.02	Метод спутниковых геодезических измерений (определений)	0.10	-
29	522210.54	2224454.05	Метод спутниковых геодезических измерений (определений)	0.10	-
30	522147.20	2224438.10	Метод спутниковых геодезических измерений (определений)	0.10	-
31	522145.76	2224411.80	Метод спутниковых геодезических измерений (определений)	0.10	-
32	522147.76	2224411.70	Метод спутниковых геодезических измерений (определений)	0.10	-
33	522149.12	2224436.52	Метод спутниковых геодезических измерений (определений)	0.10	-
34	522213.07	2224452.62	Метод спутниковых геодезических измерений (определений)	0.10	-
35	522210.81	2224460.02	Метод спутниковых геодезических измерений (определений)	0.10	-
36	522208.96	2224460.02	Метод спутниковых геодезических измерений (определений)	0.10	-
27	522208.96	2224458.02	Метод спутниковых геодезических измерений (определений)	0.10	-
Зона1(7)	-	-	-	-	-
37	522204.48	2224462.46	Метод спутниковых геодезических измерений (определений)	0.10	-
38	522231.34	2224473.62	Метод спутниковых геодезических измерений (определений)	0.10	-
39	522230.58	2224475.47	Метод спутниковых геодезических измерений (определений)	0.10	-
40	522206.83	2224465.61	Метод спутниковых геодезических измерений (определений)	0.10	-

			измерений (определений)		
41	522229.05	2224490.88	Метод спутниковых геодезических измерений (определений)	0.10	–
42	522227.55	2224492.20	Метод спутниковых геодезических измерений (определений)	0.10	–
43	522203.34	2224464.68	Метод спутниковых геодезических измерений (определений)	0.10	–
37	522204.48	2224462.46	Метод спутниковых геодезических измерений (определений)	0.10	–
Зона1(8)	–	–	–	–	–
44	521371.32	2224314.30	Метод спутниковых геодезических измерений (определений)	0.10	–
45	521371.30	2224314.86	Метод спутниковых геодезических измерений (определений)	0.10	–
46	521372.08	2224316.70	Метод спутниковых геодезических измерений (определений)	0.10	–
47	521368.74	2224318.15	Метод спутниковых геодезических измерений (определений)	0.10	–
48	521367.94	2224316.31	Метод спутниковых геодезических измерений (определений)	0.10	–
49	521369.54	2224315.62	Метод спутниковых геодезических измерений (определений)	0.10	–
50	521354.29	2224307.52	Метод спутниковых геодезических измерений (определений)	0.10	–
51	521355.23	2224305.74	Метод спутниковых геодезических измерений (определений)	0.10	–
44	521371.32	2224314.30	Метод спутниковых геодезических измерений (определений)	0.10	–

3. Сведения о характерных точках части (частей) границы объекта

Обозначение характерных точек части границы	Координаты, м		Метод определения координат характерной точки	Средняя квадратическая погрешность положения характерной точки (M _t), м	Описание обозначения точки на местности (при наличии)
	X	Y			
1	2	3	4	5	6
–	–	–	–	–	–