

**Схема расположения границ публичного сервитута**

**Объект:** Газопровод низкого давления до границы земельного участка по адресу: Пермский край, г. Пермь, Кировский район, улица Фиалковая, дом 11  
**Местоположение:** Пермский край, г. Пермь, Кировский район, ул. Фиалковая  
**Площадь земель или части земельного участка:** 32 м<sup>2</sup>  
**Категория земель:** земли населенных пунктов;  
**Вид разрешенного использования:** -

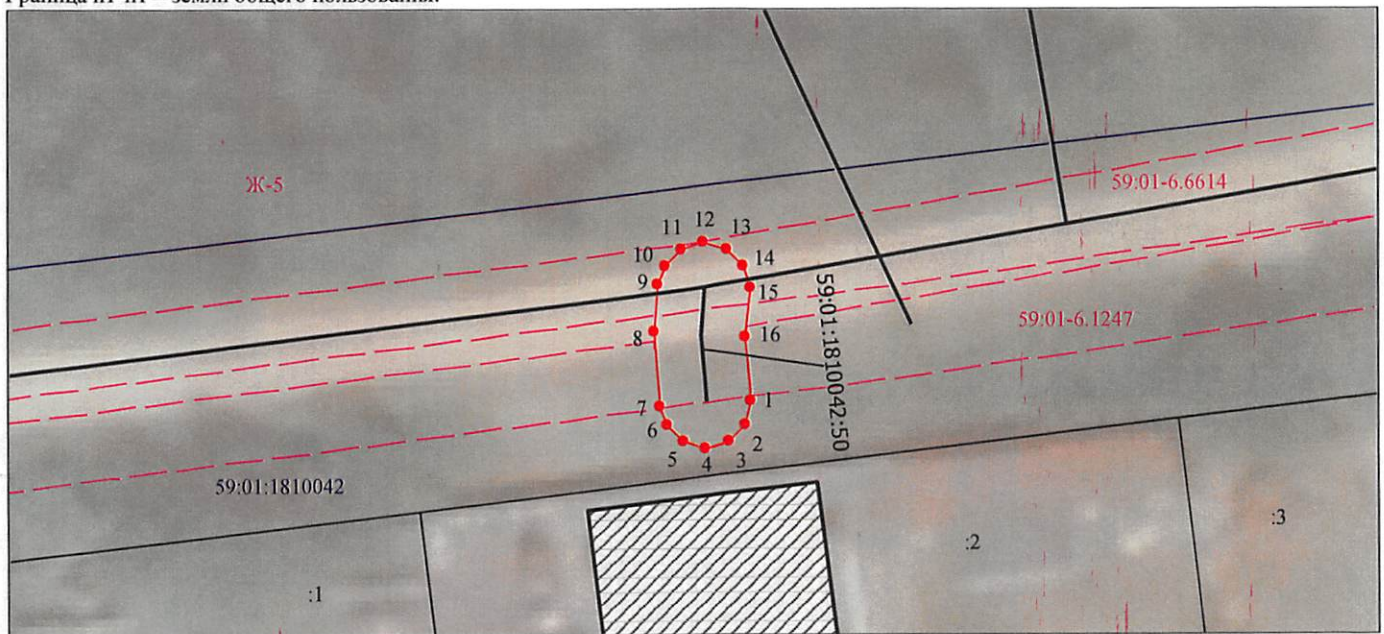
05.22.04.2024  
N 21-01-03-3601

**Каталог координат, м**

Система координат: МСК-59, зона 2  
 Метод определения координат - Геодезический

№ точки границы	X	Y	Средняя квадратическая погрешность положения характерной точки (M <sub>t</sub> ), м
n1	522640.93	2218699.47	0.10
n2	522639.93	2218699.20	0.10
n3	522639.20	2218698.47	0.10
n4	522638.93	2218697.47	0.10
n5	522639.20	2218696.47	0.10
n6	522639.93	2218695.74	0.10
n7	522640.73	2218695.48	0.10
n8	522644.02	2218695.22	0.10
n9	522646.11	2218695.45	0.10
n10	522646.89	2218695.71	0.10
n11	522647.62	2218696.44	0.10
n12	522647.89	2218697.44	0.10
n13	522647.62	2218698.44	0.10
n14	522646.89	2218699.17	0.10
n15	522645.89	2218699.44	0.10
n16	522643.78	2218699.22	0.10
n1	522640.93	2218699.47	0.10

Граница n1-n1 – земли общего пользования.



Масштаб 1:300

**Условные обозначения:**

- 59:01-7.14 Зоны с особыми условиями использования территории, сведения о которых внесены в ЕГРН
- 123 Границы и номер объектов капитального строительства, сведения о которых внесены в ЕГРН
- n1 Обозначение характерной точки проектной границы публичного сервитута
- 1 Границы и номер земельных участков, сведения о которых внесены в ЕГРН
- Граница кадастрового квартала
- 59:01-4011806 Номер кадастрового квартала
- ЗУ1 Проектные границы публичного сервитута

Департамент земельных отношений  
 администрации города Пермь  
 внесено в муниципальный реестр земель  
 14.02.2024  
 [Подпись]

Заявитель:

*Порубов*

А.К. Порубов

(подпись, расшифровка подписи)

МП (для юридических лиц и индивидуальных предпринимателей)