

Схема расположения границ публичного сервитута

Объект: газопровод низкого давления до границ земельного участка по адресу: Пермский край, г. Пермь, Ленинский район, улица Борцов Революции, 94

Местоположение Пермский край, г. Пермь, Ленинский район, улица Борцов Революции, № 21-01-03-3602

Площадь земель или части земельного участка: 23 м² (в т.ч. 59:01:2010358:173 = 2,40 м²; земли общего пользования = 20,14 м²)

Категория земель: земли населенных пунктов;

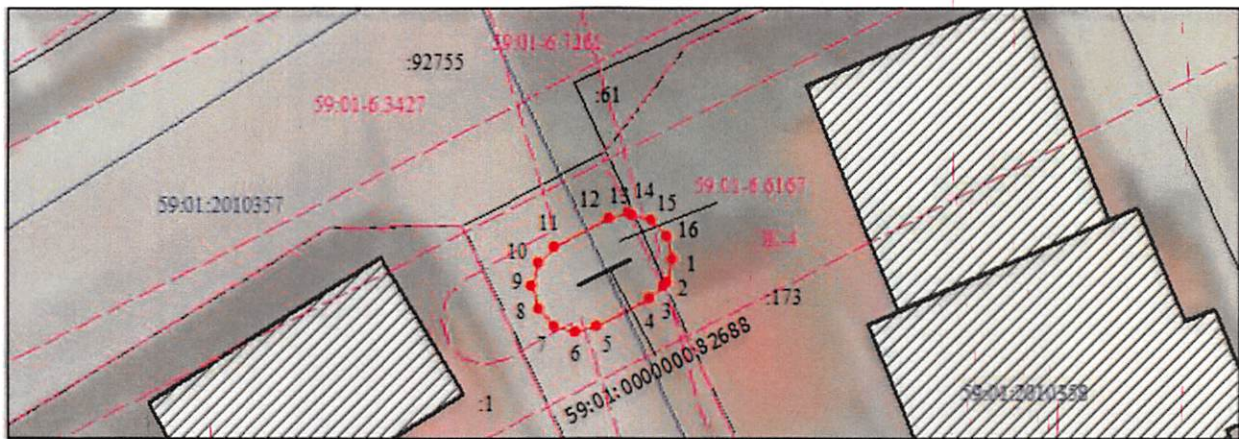
Вид разрешенного использования: -

Каталог координат, м
Система координат: МСК-59. зона 2
Метод определения координат - Геодезический

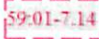





№ точки границы	X	Y	Средняя квадратическая погрешность
1	520196.32	2231540.01	0.10
2	520195.32	2231539.74	0.10
3	520195.19	2231539.61	0.10
4	520194.59	2231539.01	0.10
5	520193.34	2231536.57	0.10
6	520193.12	2231535.66	0.10
7	520193.39	2231534.66	0.10
8	520194.12	2231533.93	0.10
9	520195.12	2231533.66	0.10
10	520196.12	2231533.93	0.10
11	520196.85	2231534.66	0.10
12	520198.10	2231537.10	0.10
13	520198.32	2231538.01	0.10
14	520198.29	2231538.14	0.10
15	520198.05	2231539.01	0.10
16	520197.32	2231539.74	0.10
1	520196.32	2231540.01	0.10

Границы 14-3 – земельный участок 59:01:2010358:173;

Границы 3-14 – земли общего пользования.



Масштаб 1:300

-  59:01-7.14
-  123
-  n1
-  1
-  59:01:4011806
-  33У1

Зоны с особыми условиями использования территории, сведения о которых внесены в ЕГРН

Границы и номер объектов капитального строительства, сведения о которых внесены в ЕГРН

Обозначение характерной точки проектной границы публичного сервитута

Границы и номер земельных участков, сведения о которых внесены в ЕГРН

Граница кадастрового квартала

Номер кадастрового квартала

Проектные границы публичного сервитута

Департамент земельных отношений и администрации города Перми
Занесено в муниципальный кадастр земель
354:55/12
[Signature]

Заявитель:

Порубов

А.К. Порубов

(подпись, расшифровка подписи)

МП (для юридических лиц и индивидуальных предпринимателей)