

## Схема расположения границ публичного сервитута

Объект: Перекладка (вынос) существующего газопровода низкого давления по адресу: г. Пермь, Новосибирская, 8.

Местоположение: Пермский край, г. Пермь, ул. Новосибирская.

Площадь земель или части земельного участка, кв.м.: 88 кв.м.

Категория земель: Земли населенных пунктов

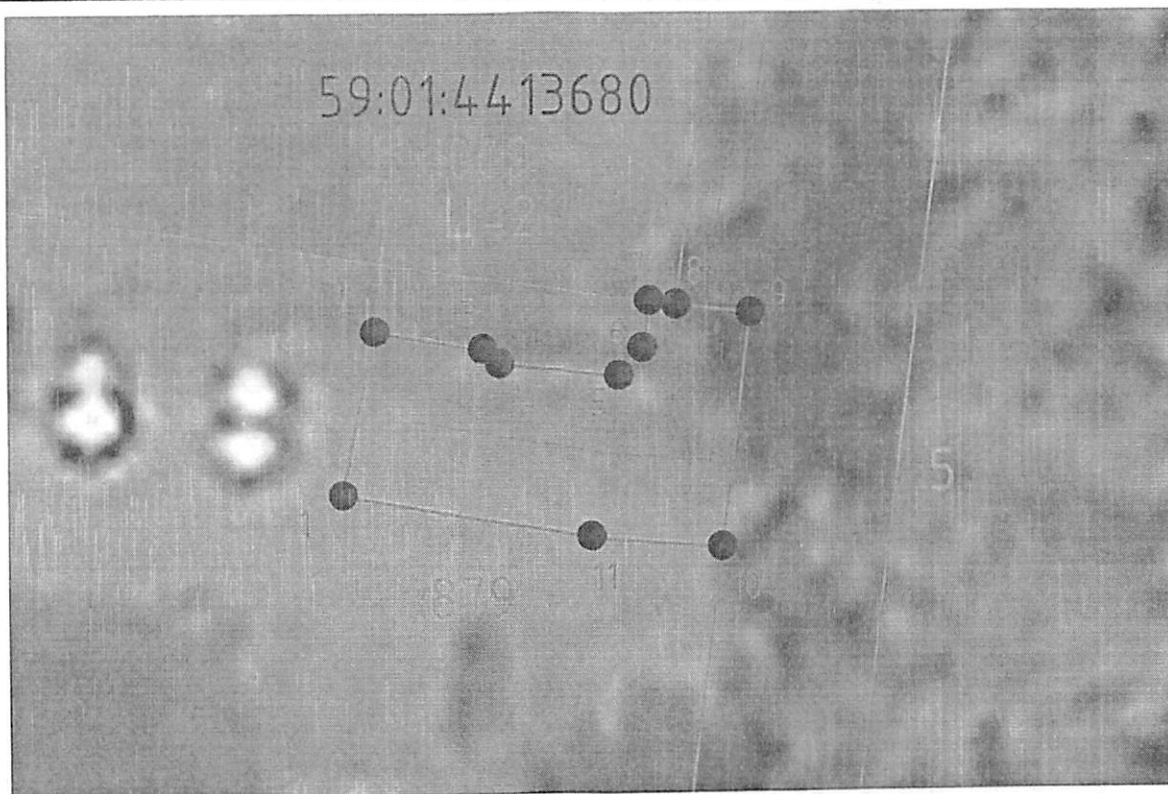
от 22.04.2024

№ 21-01-03-3614

Распоряжением  
начальника департамен  
земельных отношений:

администрации г. Перм.

Обозначение характерных точек границ	Координаты, м Система МСК-59		Метод определения координат характерной точки
	X	Y	
1	512397.09	2231833.81	Метод спутниковых геодезических измерений (определений)
2	512402.88	2231834.99	Метод спутниковых геодезических измерений (определений)
3	512402.27	2231838.90	Метод спутниковых геодезических измерений (определений)
4	512401.72	2231839.52	Метод спутниковых геодезических измерений (определений)
5	512401.29	2231843.74	Метод спутниковых геодезических измерений (определений)
6	512402.26	2231844.59	Метод спутниковых геодезических измерений (определений)
7	512403.95	2231844.84	Метод спутниковых геодезических измерений (определений)
8	512403.81	2231845.78	Метод спутниковых геодезических измерений (определений)
9	512403.50	2231848.46	Метод спутниковых геодезических измерений (определений)
10	512395.17	2231847.38	Метод спутниковых геодезических измерений (определений)
11	512395.55	2231842.74	Метод спутниковых геодезических измерений (определений)



Масштаб 1:250  
МСК-59, зона 2

Департамент земельных отношений  
администрации г. Пермь  
Земельно-кадастровый реестр земель  
3680:30102  
20 г.

### Условные обозначения:

- граница предполагаемого сервитута;
- граница существующих земельных участков;
- граница кадастрового квартала;
- участок газопровода;
- характерная точка контура предполагаемого сервитута;
- обозначение поворотной точки;
- кадастровый номер земельного участка;
- обозначение кадастрового квартала;
- обозначение территориальной зоны;