

Схема расположения границ публичного сервитута

Объект: Перекладка (вынос) существующего газопровода низкого давления по адресу: г. Пермь, Новосибирская, 8.

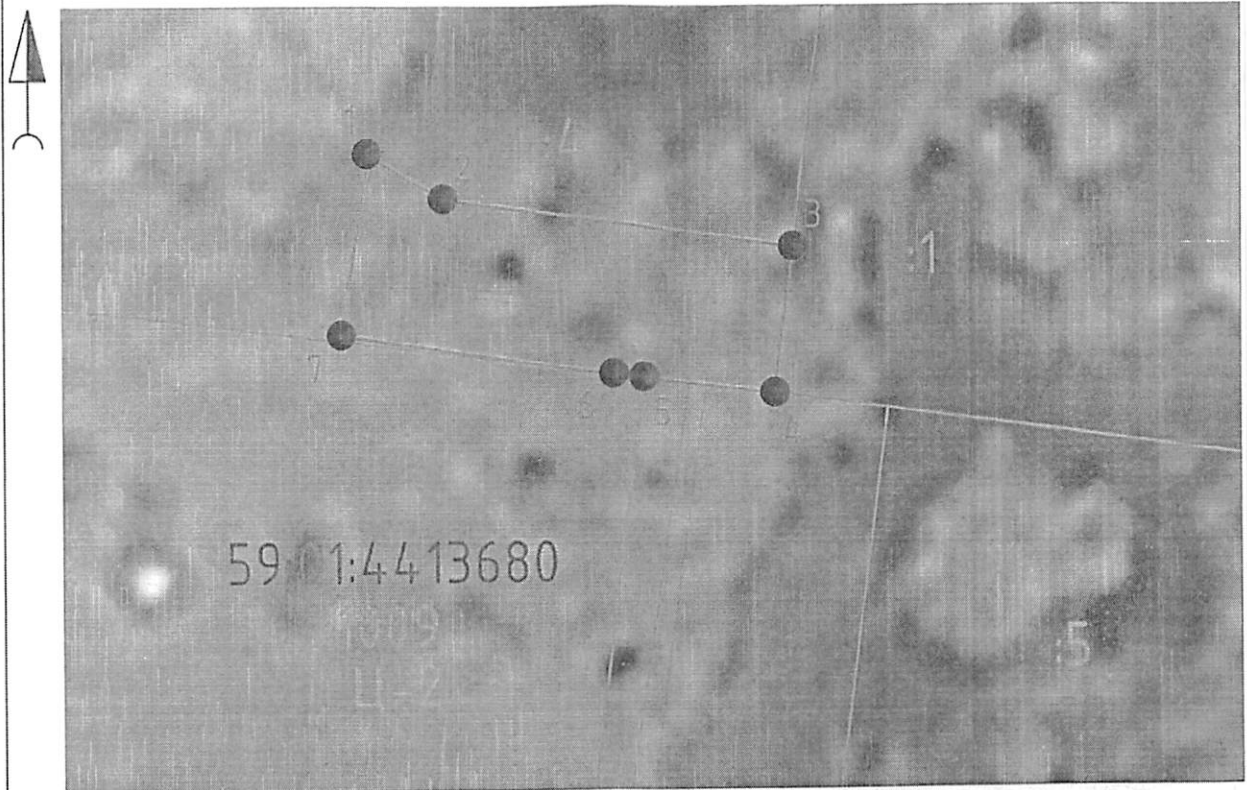
Местоположение: Пермский край, г. Пермь, ул. Новосибирская.

Площадь земель или части земельного участка, кв.м.: 84 кв.м.

Категория земель: Земли населенных пунктов







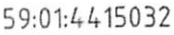


Распоряжением
начальника департаме:
земельных отношени
администрации г. Пер:
от 22.04.2024
№ 21-01-03-3615

Обозначение характерных точек границ	Координаты, м Система МСК-59		Метод определения координат характерной точки
	X	Y	
1	512435.75	2231838.86	Метод спутниковых геодезических измерений (определений)
2	512434.15	2231841.62	Метод спутниковых геодезических измерений (определений)
3	512432.42	2231854.06	Метод спутниковых геодезических измерений (определений)
4	512427.23	2231853.41	Метод спутниковых геодезических измерений (определений)
5	512427.79	2231848.74	Метод спутниковых геодезических измерений (определений)
6	512427.92	2231847.68	Метод спутниковых геодезических измерений (определений)
7	512429.35	2231837.92	Метод спутниковых геодезических измерений (определений)



Масштаб 1:250
МСК-59, зона 2

Условные обозначения:

-  - граница предполагаемого сервитута;
-  - граница существующих земельных участков;
-  - граница кадастрового квартала;
-  - участок газопровода;
-  - характерная точка контура предполагаемого сервитута;
-  - обозначение поворотной точки;
-  - кадастровый номер земельного участка;
-  - обозначение кадастрового квартала;
-  - обозначение территориальной зоны;

Деп. ...

Занесено в ... 3680: 21 ПС

20...