

ГРАФИЧЕСКОЕ ОПИСАНИЕ

местоположения границ населенных пунктов, территориальных зон,
особо охраняемых природных территорий,
зон с особыми условиями использования территории

Зона публичного сервитута для эксплуатации объекта электросетевого хозяйства «КЛ-6кВ ф.Заводской ПС Загарьен
(наименование объекта, местоположение границ которого описано (далее - объект)

Раздел I

Сведения об объекте

№ п/п	Характеристики объекта	Описание характеристик
1	2	3
1	Местоположение объекта	Российская Федерация, Пермский край, Пермский городской округ, г. Пермь
2	Площадь объекта +/- величина погрешности определения площади (Р +/- Дельта Р)	114 кв.м ± 2 кв.м
3	Иные характеристики объекта	Публичный сервитут устанавливается в целях эксплуатации объекта электросетевого хозяйства «КЛ-6кВ ф.Заводской ПС Загарьен» (согласно ст. 3.6 Федерального закона от 25 октября 2001 г. № 137-ФЗ «О введении в действие Земельного кодекса Российской Федерации»); Срок установления публичного сервитута - сорок пять лет (согласно п.1 ст. 39.45 «Земельного кодекса Российской Федерации»).

Раздел 2

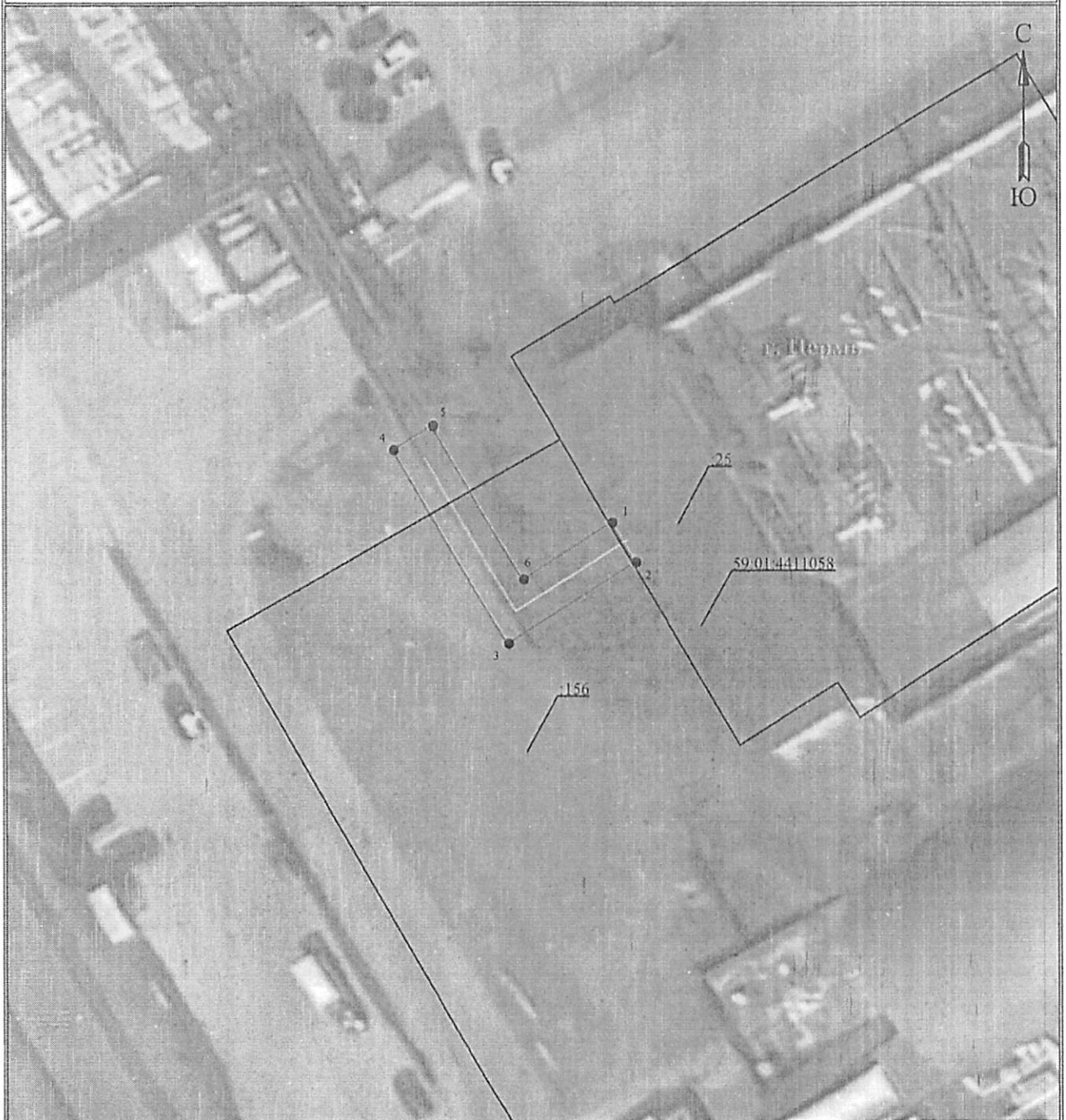
Сведения о местоположении границ объекта

1. Система координат МСК-59, зона 2					
2. Сведения о характерных точках границ объекта					
Обозначение характерных точек границ	Координаты, м		Метод определения координат характерной точки	Средняя квадратическая погрешность положения характерной точки (М), м	Описание обозначения точки на местности (при наличии)
	X	Y			
1	2	3	4	5	6
1	512191.65	2234065.44	Метод спутниковых геодезических измерений (определений)	0.10	-
2	512188.22	2234067.49	Метод спутниковых геодезических измерений (определений)	0.10	-
3	512181.15	2234056.41	Метод спутниковых геодезических измерений (определений)	0.10	-
4	512197.81	2234046.39	Метод спутниковых геодезических измерений (определений)	0.10	-
5	512199.87	2234049.82	Метод спутниковых геодезических измерений (определений)	0.10	-
6	512186.73	2234057.72	Метод спутниковых геодезических измерений (определений)	0.10	-
1	512191.65	2234065.44	Метод спутниковых геодезических измерений (определений)	0.10	-
3. Сведения о характерных точках части (частей) границ объекта					
Обозначение характерных точек части границы	Координаты, м		Метод определения координат характерной точки	Средняя квадратическая погрешность положения характерной точки (М), м	Описание обозначения точки на местности (при наличии)
	X	Y			
1	2	3	4	5	6
-	-	-	-	-	-

Схема расположения границ публичного сервитута
для эксплуатации объекта электросетевого хозяйства

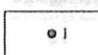
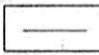
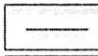
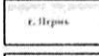
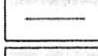
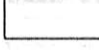
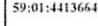
КЛ-6кВ ф.Заводской ПС Загарье

(наименование объекта)



Масштаб 1:500

Используемые условные знаки и обозначения:

- | | | | |
|---|---|---|---|
|  | - обозначение характерной точки границы устанавливаемого публичного сервитута |  | - граница устанавливаемого публичного сервитута |
|  | - границы земельных участков, попадающих в зону публичного сервитута |  | - наименование населенного пункта |
|  | - граница кадастрового квартала |  | - ось линии, контур объекта |
|  | - номер кадастрового квартала | | |

Департамент земельных отношений
администрации города Перми
Занесено в муниципальный реестр земель
11058:93ПС
17.04.24
Давыдова, В.И.