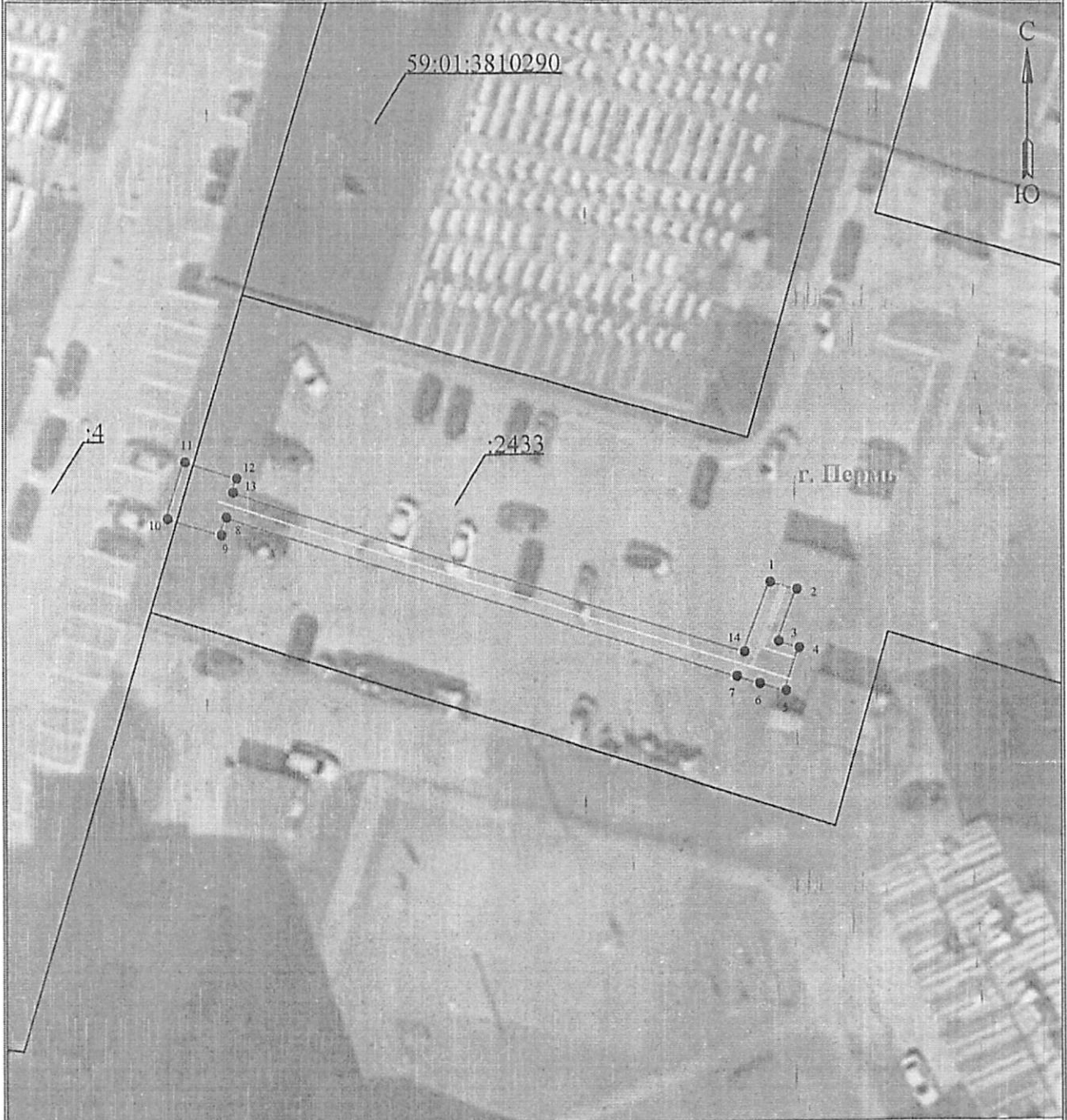


**Схема расположения границ публичного сервитута
для эксплуатации объекта электросетевого хозяйства**

КЛ-6кВ ТП-4142 - ТП-4139 Цимлянская-1 РП-67, КЛ-6кВ ТП-4142 - ТП-4139 Цимлянская-2 РП-67, КЛ-6кВ ТП-4142
- с.м.1 в ст. ТП-4154 Цимлян-2 РП-67, КЛ-6кВ БКТП-4139 - БКТП-4156 Цимлянская-1 РП-67, КЛ-6кВ БКТП-4139 -
БКТП-4156 Цимлянская-2 РП-67

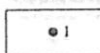
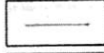
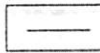
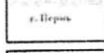
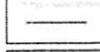
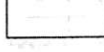
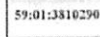
(наименование объекта)

администрации г. Перм
от 23.04.2024
№ 21-01-03-3710



Масштаб 1:500

Используемые условные знаки и обозначения:

- | | | | |
|---|---|---|---|
|  1 | - обозначение характерной точки границы устанавливаемого публичного сервитута |  | - граница устанавливаемого публичного сервитута |
|  | - границы земельных участков, попадающих в зону публичного сервитута |  | - наименование населенного пункта |
|  | - граница кадастрового квартала |  | - ось линии, контур объекта |
|  59:01:3810290 | - номер кадастрового квартала | | |

Департамент земельных отношений
администрации города Перми
Занесено в муниципальный реестр
10.05.2024
В.А. Давыдов 20.24
Степанова Е.А.

ГРАФИЧЕСКОЕ ОПИСАНИЕ

местоположения границ населенных пунктов, территориальных зон,
особо охраняемых природных территорий,
зон с особыми условиями использования территории

Зона публичного сервитута для эксплуатации объекта электросетевого хозяйства «КЛ-6кВ ТП-4142 - ТП-4139 Цимлянская-1 РП-67, КЛ-6кВ ТП-4142 - ТП-4139 Цимлянская-2 РП-67, КЛ-6кВ ТП-4142 - с.м.1 в ст. ТП-4154 Цимлян-2 РП-67, КЛ-6кВ БКТП-4139 - БКТП-4156 Цимлянская-1 РП-67, КЛ-6кВ БКТП-4139 - БКТП-4156 Цимлянская-2 РП-67»

(наименование объекта, местоположение границ которого описано (далее - объект))

Раздел 1

Сведения об объекте		
№ п/п	Характеристики объекта	Описание характеристик
1	2	3
1	Местоположение объекта	Российская Федерация, Пермский край, Пермский городской округ, г. Пермь
2	Площадь объекта +/- величина погрешности определения площади (Р+/- Дельта Р)	156 кв.м ± 3 кв.м
3	Иные характеристики объекта	Публичный сервитут устанавливается в целях эксплуатации объекта электросетевого хозяйства «КЛ-6кВ ТП-4142 - ТП-4139 Цимлянская-1 РП-67, КЛ-6кВ ТП-4142 - ТП-4139 Цимлянская-2 РП-67, КЛ-6кВ ТП-4142 - с.м.1 в ст. ТП-4154 Цимлян-2 РП-67, КЛ-6кВ БКТП-4139 - БКТП-4156 Цимлянская-1 РП-67, КЛ-6кВ БКТП-4139 - БКТП-4156 Цимлянская-2 РП-67» (согласно ст. 3.6 Федерального закона от 25 октября 2001 г. № 137-ФЗ «О введении в действие Земельного кодекса Российской Федерации»); Срок установления публичного сервитута - сорок девять лет (согласно п.1 ст. 39.45 «Земельного кодекса Российской Федерации»).

Раздел 2

Сведения о местоположении границ объекта					
1. Система координат <u>МСК-59, зона 2</u>					
2. Сведения о характерных точках границ объекта					
Обозначение характерных точек границ	Координаты, м		Метод определения координат характерной точки	Средняя квадратическая погрешность положения характерной точки (M), м	Описание обозначения точки на местности (при наличии)
	X	Y			
1	2	3	4	5	6
1	531450.57	2241173.54	Метод спутниковых геодезических измерений (определений)	0.10	-
2	531449.94	2241175.88	Метод спутниковых геодезических измерений (определений)	0.10	-
3	531445.48	2241174.26	Метод спутниковых геодезических измерений (определений)	0.10	-
4	531444.90	2241176.06	Метод спутниковых геодезических измерений (определений)	0.10	-
5	531441.22	2241174.90	Метод спутниковых геодезических измерений (определений)	0.10	-
6	531441.85	2241172.63	Метод спутниковых геодезических измерений (определений)	0.10	-
7	531442.48	2241170.63	Метод спутниковых геодезических измерений (определений)	0.10	-
8	531456.26	2241126.06	Метод спутниковых геодезических измерений (определений)	0.10	-
9	531454.75	2241125.63	Метод спутниковых геодезических измерений (определений)	0.10	-
10	531456.15	2241120.96	Метод спутниковых геодезических измерений (определений)	0.10	-
11	531460.97	2241122.45	Метод спутниковых геодезических измерений (определений)	0.10	-
12	531459.56	2241126.99	Метод спутниковых геодезических измерений (определений)	0.10	-
13	531458.38	2241126.66	Метод спутниковых геодезических измерений (определений)	0.10	-

14	531444.58	2241171.29	Метод спутниковых геодезических измерений (определений)	0.10	-
1	531450.57	2241173.54	Метод спутниковых геодезических измерений (определений)	0.10	-

3. Сведения о характерных точках части (частей) границы объекта

Обозначение характерных точек части границы	Координаты, м		Метод определения координат характерной точки	Средняя квадратическая погрешность положения характерной точки (M), м	Описание обозначения точки на местности (при наличии)
	X	Y			
1	2	3	4	5	6
-	-	-	-	-	-