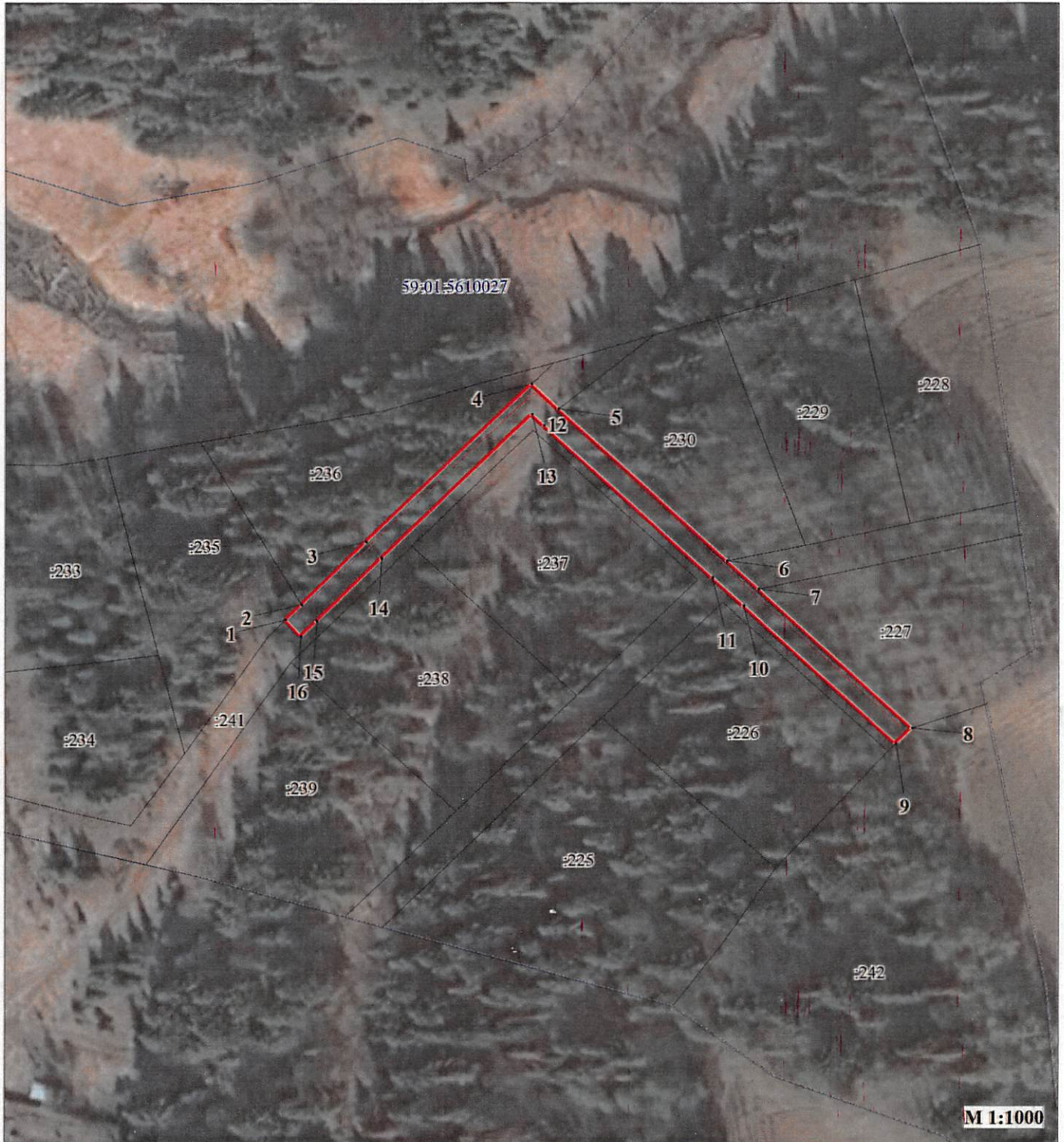


05.02.2024  
№ 21-03-3982

**Публичный сервитут**  
**"Строительство участка ВЛ 0,4 кВ от ближайшей опоры ВЛ 0,4 кВ от ГП-4141**  
**установка оборудования учета э/э на опоре ВЛ 0,4 кВ для электроснабжения**  
**малозэтажной жилой застройки по адресу: Пермский край, г. Пермь,**  
**северо-западнее района очистных сооружений Чусовского водозабора**  
**(кад. номер зем. участка 59:01:5610027:242) 4300081883"**

**Схема расположения границ публичного сервитута**



**Условные обозначения:**

59:01:5610027

:241



• 1

кадастровый номер квартала  
кадастровый номер земельного участка, учтенного в ГКН  
граница земельного участка, учтенного в ГКН  
граница публичного сервитута  
граница кадастрового квартала  
характерная точка границы  
проектируемая линия ВЛ 0,4 кВ

Департамент земельных отношений  
администрации города Перми  
расположен в муниципальном районе земель  
10466:4811С  
27.04.2024 г.

Степанов И.И.

О.Л. Теплых

**ОПИСАНИЕ МЕСТОПОЛОЖЕНИЯ ГРАНИЦ  
ПУБЛИЧНОГО СЕРВИТУТА**

**«Строительство участка ВЛ 0,4 кВ от ближайшей опоры ВЛ 0,4 кВ  
от ТП-4141, установка оборудования учета э/э на опоре ВЛ 0,4 кВ  
для электроснабжения малоэтажной жилой застройки по адресу:  
Пермский край, г. Пермь, северо-западнее района очистных сооружений  
Чусовского водозабора (кад. номер зем. участка 59:01:5610027:242)  
4300081883»**

**ПЕРМСКИЙ КРАЙ, Г. ПЕРМЬ  
(НАИМЕНОВАНИЕ ОБЪЕКТА)**

**Сведения о местоположении границ объекта**

**1. Система координат МСК-59, зона 2**

**2. Сведения о характерных точках границ объекта**

Обозначение характерных точек границ	Координаты, м		Метод определения координат и средняя квадратическая погрешность положения характерной точки (M <sub>t</sub> ), м	Описание закрепления точки
	X	Y		
1	2	3	4	5
1	533066.29	2246089.31	Геодезический метод; M <sub>t</sub> =0.1	-
2	533069.00	2246092.14	Геодезический метод; M <sub>t</sub> =0.1	-
3	533080.26	2246103.82	Геодезический метод; M <sub>t</sub> =0.1	-
4	533108.50	2246133.54	Геодезический метод; M <sub>t</sub> =0.1	-
5	533104.08	2246138.49	Геодезический метод; M <sub>t</sub> =0.1	-
6	533076.90	2246168.88	Геодезический метод; M <sub>t</sub> =0.1	-
7	533071.88	2246174.56	Геодезический метод; M <sub>t</sub> =0.1	-
8	533046.97	2246202.25	Геодезический метод; M <sub>t</sub> =0.1	-
9	533044.23	2246199.31	Геодезический метод; M <sub>t</sub> =0.1	-
10	533068.89	2246171.90	Геодезический метод; M <sub>t</sub> =0.1	-
11	533073.91	2246166.22	Геодезический метод; M <sub>t</sub> =0.1	-
12	533101.10	2246135.82	Геодезический метод; M <sub>t</sub> =0.1	-
13	533103.06	2246133.63	Геодезический метод; M <sub>t</sub> =0.1	-
14	533077.37	2246106.59	Геодезический метод; M <sub>t</sub> =0.1	-
15	533066.11	2246094.91	Геодезический метод; M <sub>t</sub> =0.1	-
16	533063.40	2246092.07	Геодезический метод; M <sub>t</sub> =0.1	-
1	533066.29	2246089.31	Геодезический метод; M <sub>t</sub> =0.1	-