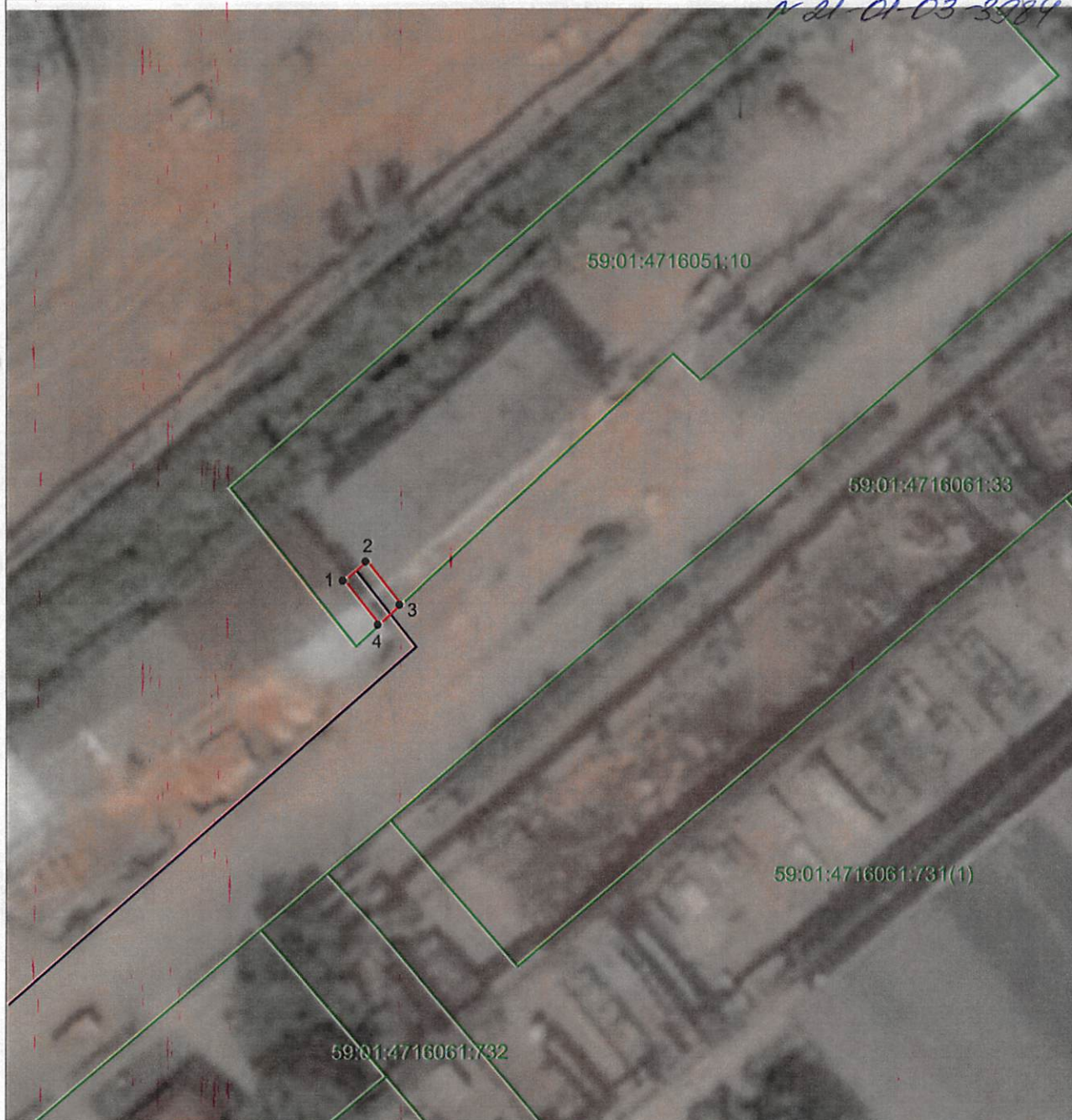

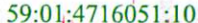





# План границ объекта



М 1:200

Условные обозначения:

-  Вновь образованная граница публичного сервитута
-  59:01:4716051:10 Кадастровый номер учтенного земельного участка
-  1 Образуемая точка контура, сведения о которой позволяют однозначно определить ее положение на местности
-  существующая часть границы, имеющих в ЕГРН сведения о которых достаточны для определения ее местоположения
-  линия проектируемой ВЛ

Подпись \_\_\_\_\_ дата 19.03.2024

Департамент земельных отношений  
администрации города Перми  
Занесено в муниципальный реестр земель  
6051:17977С  
«27» 04 2024

Место для оттиска печати (при наличии) лица, составившего описание местоположения границ объекта

*О.Л. Теплых*

О.Л. Теплых



## Раздел 2

### Сведения о местоположении границ объекта

1. Система координат МСК-59

2. Сведения о характерных точках границ объекта

Обозначение характерных точек границ	Координаты, м		Метод определения координат характерной точки	Средняя квадратическая погрешность положения характерной точки (Mt), м	Описание обозначения точки на местности (при наличии)
	X	Y			
1	2	3	4	5	6
1	507954.64	2226517.79	Геодезический метод	0.10	закрепление отсутствует
2	507957.23	2226520.84	Геодезический метод	0.10	закрепление отсутствует
3	507951.38	2226525.44	Геодезический метод	0.10	закрепление отсутствует
4	507948.68	2226522.49	Геодезический метод	0.10	закрепление отсутствует
1	507954.64	2226517.79	Геодезический метод	0.10	закрепление отсутствует

3. Сведения о характерных точках части (частей) границы объекта

Обозначение характерных точек части границы	Координаты, м		Метод определения координат характерной точки	Средняя квадратическая погрешность положения характерной точки (Mt), м	Описание обозначения точки на местности (при наличии)
	X	Y			
1	2	3	4	5	6
-	-	-	-	-	-

## ГРАФИЧЕСКОЕ ОПИСАНИЕ

**местоположения границ населенных пунктов, территориальных зон, особо охраняемых природных территорий, зон с особыми условиями использования территории**

**Публичный сервитут в целях размещения объектов электросетевого хозяйства**

(наименование объекта, местоположение границ которого описано (далее - объект))

### Раздел 1

#### Сведения об объекте

№ п/п	Характеристики объекта	Описание характеристик
1	2	3
1.	Местоположение объекта	Пермский край, город Пермь
2.	Площадь объекта +/- величина погрешности определения площади (Р +/- Дельта Р)	30 +/- 1 м <sup>2</sup>
3.	Иные характеристики объекта	Вид объекта реестра границ: Зона с особыми условиями Содержание ограничений использования объектов недвижимости в пределах зоны или территории: Публичный сервитут в целях строительства КЛ 0,4 кВ от РУ 0,4 кВ ТП-6/0,4 кВ, установка оборудования учета э/э для электроснабжения административного/офисного здания по адресу: Пермский край, г. Пермь, ул. Промышленная, дом № 103/2 (кад. номер зем. участка 59:01:4716051:10) сроком действия 49 лет в интересах Публичное Акционерное Общество «Россети»