

Схема расположения границ публичного сервитута

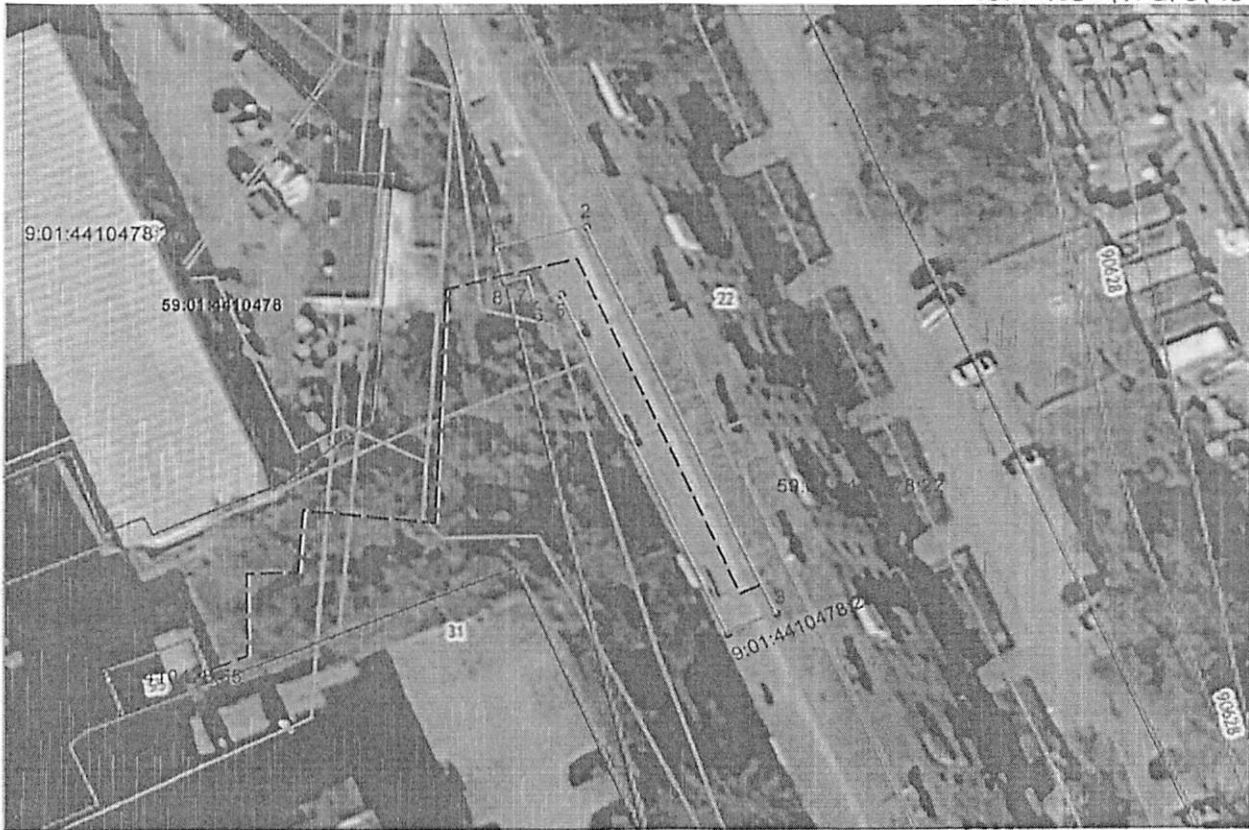
начальника департамент

Объект: Строительство КЛ 0,4 кВ, установка оборудования учета э/э для электроснабжения гаража по адресу: Пермский край, г. Пермь, Дзержинский район, инд. Гараж во дворе дома №69 по ул. Крисанова (кад. номер зем. участка 59:01:4410478:55)

Местоположение: Пермский край, г. Пермь, Дзержинский район, ул. Крисанова, 69 (59:01:4410478:22)

Площадь земель или части земельного участка, кв.м. : 236

от 02.05.2024 № 21-01-03-3949



Условные обозначения:

- граница публичного сервитута
- граница земельного участка, сведения которого внесены в ЕГРН
- проектное местоположение инженерного сооружения
- 59:01:4410478 обозначение кадастрового квартала
- 59:01:4410478:22 обозначение кадастрового номера земельного участка

№№ точек	X	Y
1	516629.54	2230310.60
2	516631.68	2230319.10
3	516592.85	2230336.85
4	516590.77	2230332.31
5	516624.89	2230316.71
6	516624.25	2230314.16
7	516626.58	2230313.58
8	516626.04	2230311.42
1	516629.54	2230310.60

Масштаб 1:600

Система координат МСК-59, зона 2
 Метод определения координат: Метод спутниковых геодезических измерений (определений)
 средняя квадратическая погрешность положения характерных точек (Мт)- 0.10 м

Департамент земельных отношений
 администрации города Перми
 Занесено в муниципальный реестр земель
 448.6010
 08.05.2024 г.
 Акимов С.А.