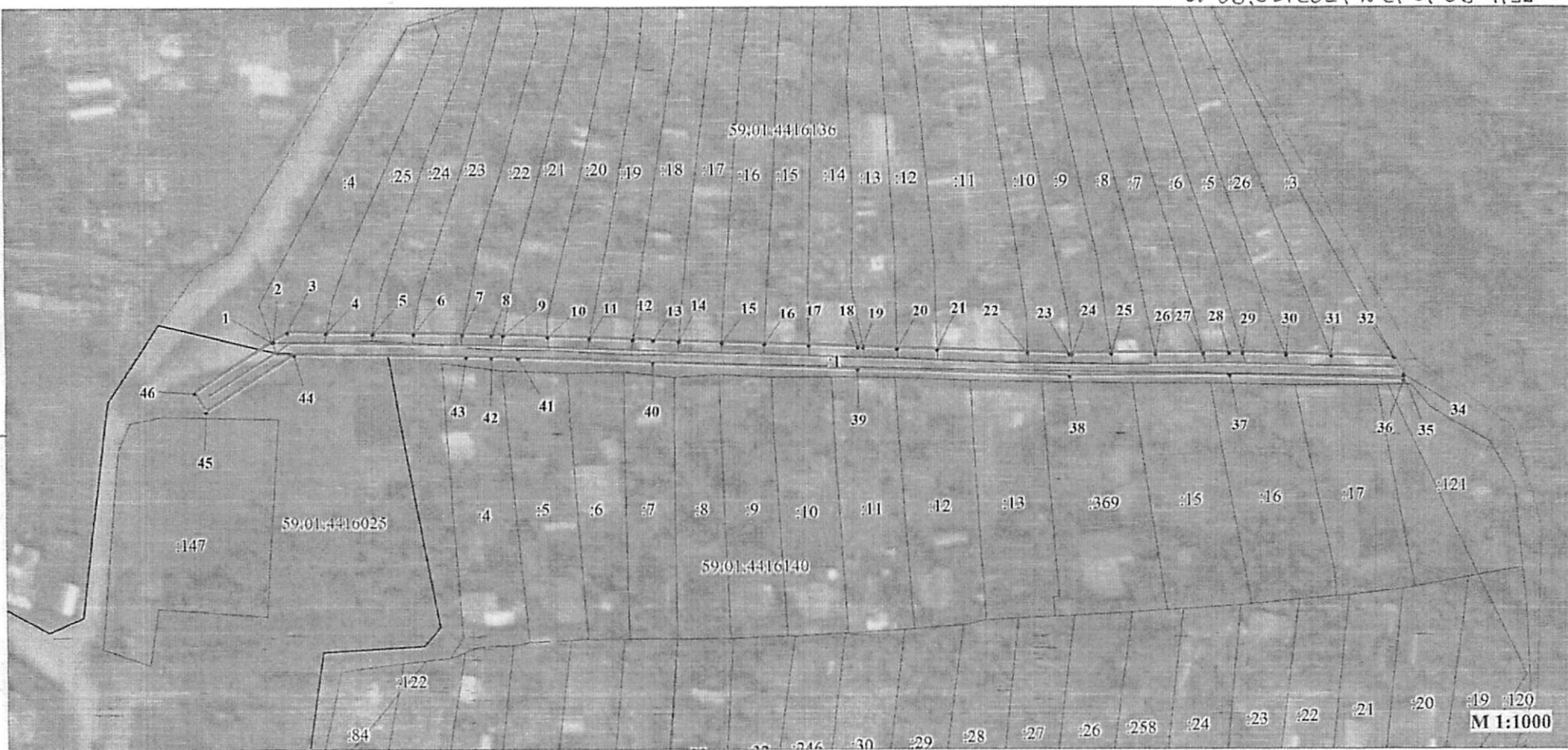


Публичный сервитут
Строительство участка ВЛ 0,4 от ближайшей опоры ВЛ 0,4 кВ от ТП-7661, установка оборудования учета э/э на опоре ВЛ 0,4 кВ для электроснабжения садового дома по адресу: Пермский край, г. Пермь, Индустриальный район, СНТ "Лесное", уч. 1
(кад. номер зем. участка 59:01:4416136:3)
Схема расположения границ публичного сервитута

Распоряжением
 Департамента земельных отношений
 администрации г. Перми
 от 06.05.2024 № 21-01-03-4199



- Условные обозначения:**
- 59:01:4416136 кадастровый номер квартала
 - 4 кадастровый номер земельного участка, учтенного в ГКН
 - граница земельного участка, учтенного в ГКН
 - граница публичного сервитута
 - граница кадастрового квартала
 - 1 характерная точка границы проектируемой линии ВЛ-0,4 кВ

Департамент земельных отношений
 администрации города Перми
 Занесено в муниципальный реестр
 07.05.2024 № 10
[Signature]
[Signature]

**ОПИСАНИЕ МЕСТОПОЛОЖЕНИЯ ГРАНИЦ
ПУБЛИЧНОГО СЕРВИТУТА**

Строительство участка ВЛ 0,4 от ближайшей опоры ВЛ 0,4 кВ от
ТП-7661, установка оборудования учета э/э на опоре ВЛ 0,4 кВ для
электроснабжения садового дома по адресу: Пермский край, г. Пермь,
Индустриальный район, СНТ "Лесное", уч. 1 кад. номер зем. участка
59:01:4416136:3
ПЕРМСКИЙ КРАЙ, г. ПЕРМЬ
(НАИМЕНОВАНИЕ ОБЪЕКТА)

Сведения о местоположении границ объекта

1. Система координат МСК-59, зона 2

2. Сведения о характерных точках границ объекта

Обозначение характерны х точек границ	Координаты. м		Метод определения координат и средняя квадратическая погрешность положения характерной точки (M _t). м	Описание закреплен ня точки
	X	Y		
1	2	3	4	5
1	511867.06	2226949.75	Геодезический метод; M _t =0.1	-
2	511867.14	2226949.88	Геодезический метод; M _t =0.1	-
3	511868.76	2226952.45	Геодезический метод; M _t =0.1	-
4	511868.66	2226959.51	Геодезический метод; M _t =0.1	-
5	511868.53	2226968.14	Геодезический метод; M _t =0.1	-
6	511868.43	2226975.40	Геодезический метод; M _t =0.1	-
7	511868.30	2226984.09	Геодезический метод; M _t =0.1	-
8	511868.22	2226989.30	Геодезический метод; M _t =0.1	-
9	511868.15	2226991.35	Геодезический метод; M _t =0.1	-
10	511867.88	2226999.26	Геодезический метод; M _t =0.1	-
11	511867.62	2227006.79	Геодезический метод; M _t =0.1	-
12	511867.35	2227014.68	Геодезический метод; M _t =0.1	-
13	511867.22	2227018.33	Геодезический метод; M _t =0.1	-
14	511867.07	2227022.89	Геодезический метод; M _t =0.1	-
15	511866.80	2227030.55	Геодезический метод; M _t =0.1	-
16	511866.55	2227038.16	Геодезический метод; M _t =0.1	-
17	511866.28	2227046.11	Геодезический метод; M _t =0.1	-
18	511865.98	2227054.84	Геодезический метод; M _t =0.1	-
19	511865.95	2227055.82	Геодезический метод; M _t =0.1	-
20	511865.74	2227061.87	Геодезический метод; M _t =0.1	-
21	511865.50	2227069.03	Геодезический метод; M _t =0.1	-
22	511864.95	2227085.18	Геодезический метод; M _t =0.1	-
23	511864.69	2227092.62	Геодезический метод; M _t =0.1	-
24	511864.70	2227093.05	Геодезический метод; M _t =0.1	-
25	511864.74	2227100.11	Геодезический метод; M _t =0.1	-

26	511864.79	2227108.01	Геодезический метод; Mt=0.1	-
27	511864.85	2227116.50	Геодезический метод; Mt=0.1	-
28	511864.88	2227121.24	Геодезический метод; Mt=0.1	-
29	511864.81	2227123.61	Геодезический метод; Mt=0.1	-
30	511864.58	2227131.36	Геодезический метод; Mt=0.1	-
31	511864.34	2227139.44	Геодезический метод; Mt=0.1	-
32	511864.00	2227150.62	Геодезический метод; Mt=0.1	-
34	511861.01	2227152.26	Геодезический метод; Mt=0.1	-
35	511860.67	2227152.25	Геодезический метод; Mt=0.1	-
36	511859.95	2227152.22	Геодезический метод; Mt=0.1	-
37	511860.88	2227121.19	Геодезический метод; Mt=0.1	-
38	511860.69	2227092.56	Геодезический метод; Mt=0.1	-
39	511861.98	2227054.71	Геодезический метод; Mt=0.1	-
40	511863.22	2227018.19	Геодезический метод; Mt=0.1	-
41	511864.06	2226993.97	Геодезический метод; Mt=0.1	-
42	511864.22	2226989.21	Геодезический метод; Mt=0.1	-
43	511864.29	2226984.70	Геодезический метод; Mt=0.1	-
44	511864.75	2226953.58	Геодезический метод; Mt=0.1	-
45	511854.63	2226937.57	Геодезический метод; Mt=0.1	-
46	511858.01	2226935.43	Геодезический метод; Mt=0.1	-
1	511867.06	2226949.75	Геодезический метод; Mt=0.1	-