

**СХЕМА РАСПОЛОЖЕНИЯ ГРАНИЦ ПУБЛИЧНОГО СЕРВИТУТА**

Объект: «Строительство ЛЭП 0,4 кВ от РУ 0,4 кВ ТП-7504, установка оборудования учета э/э в РУ 0,4 кВ ТП-7504 для электроснабжения зарядной станции для электромобилей по адресу: Пермский край, г. Пермь, ш. Космонавтов, дом № 59 (Парковка Пермь Экспо)»

Местоположение объекта: Пермский край, г. Пермь, ш. Космонавтов, дом № 59

Площадь земель или части земельного участка, кв.м.: 1054

Категория земель: земли населённых пунктов

Вид разрешенного использования земельного участка: -

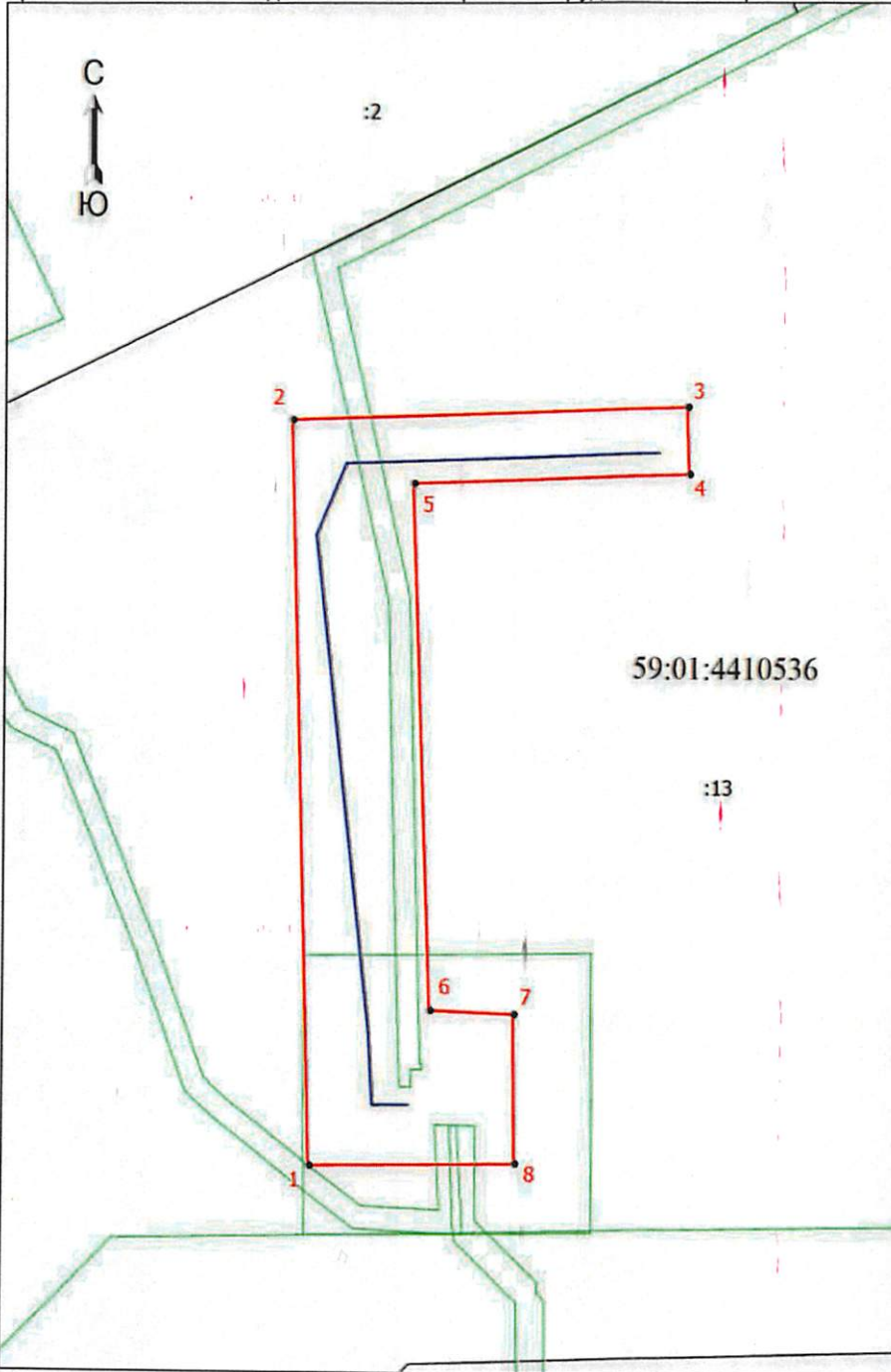
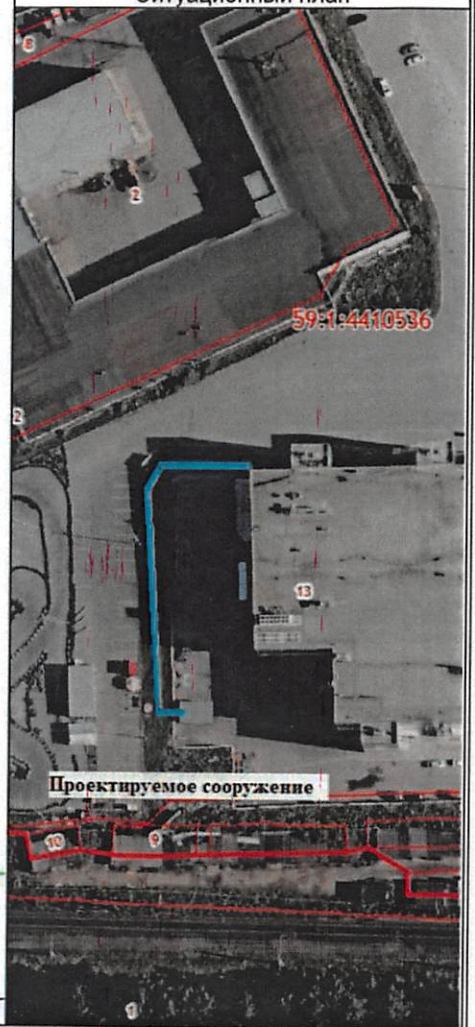
Цель использования: под объекты инженерного оборудования электроснабжения

05.08.05.2024  
№ 21-01-03-4283

Координаты характерных точек  
(МСК-59, зона 2)

№ п/п	X	Y
1	515862,01	2230236,08
2	515928,98	2230234,08
3	515930,20	2230271,98
4	515924,17	2230272,17
5	515923,30	2230245,74
6	515876,04	2230247,57
7	515875,74	2230255,61
8	515862,30	2230255,81
1	515862,01	2230236,08

Ситуационный план



Масштаб 1: 1500

Условные обозначения

- Граница кадастрового квартала
- Граница земельного участка, согласно сведениям из ЕГРН
- Граница зоны с особыми условиями использования
- Граница публичного сервитута
- Граница сооружения, планируемого к строительству
- 59:01:4410536 - Номер кадастрового квартала
- :13 - Кадастровый номер земельного участка
- 1 - Обозначение новой характерной точки

Департамент земельных отношений  
администрации города Перми  
Зарегистрировано в муниципальном реестре земель  
530-32/05-01/2024/001/2024  
«16» апреля 2024 г.  
Ирина С.А.

## ГРАФИЧЕСКОЕ ОПИСАНИЕ

**местоположения границ населенных пунктов, территориальных зон, особо охраняемых природных территорий, зон с особыми условиями использования территории**

**Публичный сервитут для строительства линейного объекта: подключение (технологическое присоединение) к сетям инженерно-технического обеспечения ПАО "Россети Урал" по объекту: «Строительство ЛЭП 0,4 кВ от РУ 0,4 кВ ТП-7504, установка оборудования учета э/э в РУ 0,4 кВ ТП-7504 для электроснабжения зарядной станции для электромобилей по адресу: Пермский край, г. Пермь, ш. Космонавтов, дом № 59 (Парковка Пермь Экспо)»**

(наименование объекта, местоположение границ которого описано (далее - объект))

### Раздел 1

#### Сведения об объекте

№ п/п	Характеристики объекта	Описание характеристик
1	2	3
1.	Местоположение объекта	614000, Пермский край, город Пермь
2.	Площадь объекта +/- величина погрешности определения площади (Р +/- Дельта Р)	1054 +/- 8 м <sup>2</sup>
3.	Иные характеристики объекта	-

## Раздел 2

### Сведения о местоположении границ объекта

1. Система координат МСК-59, зона 2

2. Сведения о характерных точках границ объекта

Обозначение характерных точек границ	Координаты, м		Метод определения координат характерной точки	Средняя квадратическая погрешность положения характерной точки (M <sub>t</sub> ), м	Описание обозначения точки на местности (при наличии)
	X	Y			
1	2	3	4	5	6
1	515862.01	2230236.08	Метод спутниковых геодезических измерений (определений)	0.10	Закрепление отсутствует
2	515928.98	2230234.08	Метод спутниковых геодезических измерений (определений)	0.10	Закрепление отсутствует
3	515930.20	2230271.98	Метод спутниковых геодезических измерений (определений)	0.10	Закрепление отсутствует
4	515924.17	2230272.17	Метод спутниковых геодезических измерений (определений)	0.10	Закрепление отсутствует
5	515923.30	2230245.74	Метод спутниковых геодезических измерений (определений)	0.10	Закрепление отсутствует
6	515876.04	2230247.57	Метод спутниковых геодезических измерений (определений)	0.10	Закрепление отсутствует
7	515875.74	2230255.61	Метод спутниковых геодезических измерений (определений)	0.10	Закрепление отсутствует
8	515862.30	2230255.81	Метод спутниковых геодезических измерений (определений)	0.10	Закрепление отсутствует
1	515862.01	2230236.08	Метод спутниковых геодезических измерений (определений)	0.10	Закрепление отсутствует

## 3. Сведения о характерных точках части (частей) границы объекта

Обозначение характерных точек части границы	Координаты, м		Метод определения координат характерной точки	Средняя квадратическая погрешность положения характерной точки (Mt), м	Описание обозначения точки на местности (при наличии)
	X	Y			
1	2	3	4	5	6
-	-	-	-	-	-

