

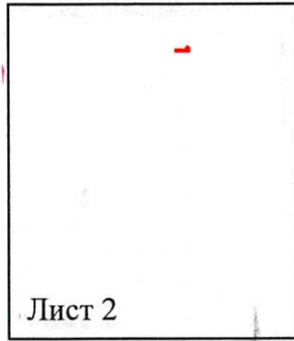
08.05.2024  
№ 21-01-03-4288

**Схема расположения границ публичного сервитута  
для эксплуатации объекта электросетевого хозяйства**

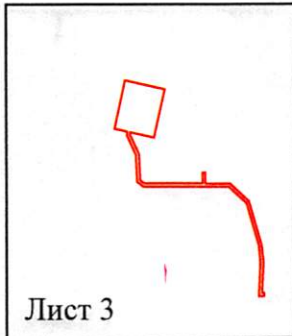
Электросетевой комплекс Подстанция 35/6кВ «Судозаводская» (КЛ 0,4 кВ от ТП-1512, КЛ 0,4 кВ от  
ТП-1618, КЛ 0,4 кВ от ТП-1864, ТП-1864, ТП-1618)

(наименование объекта)

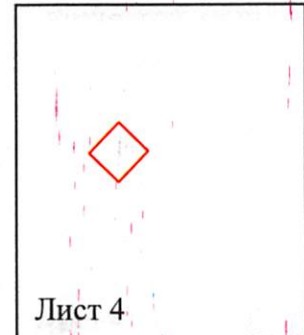
**Обзорная схема границ объекта**



Лист 2




Лист 3



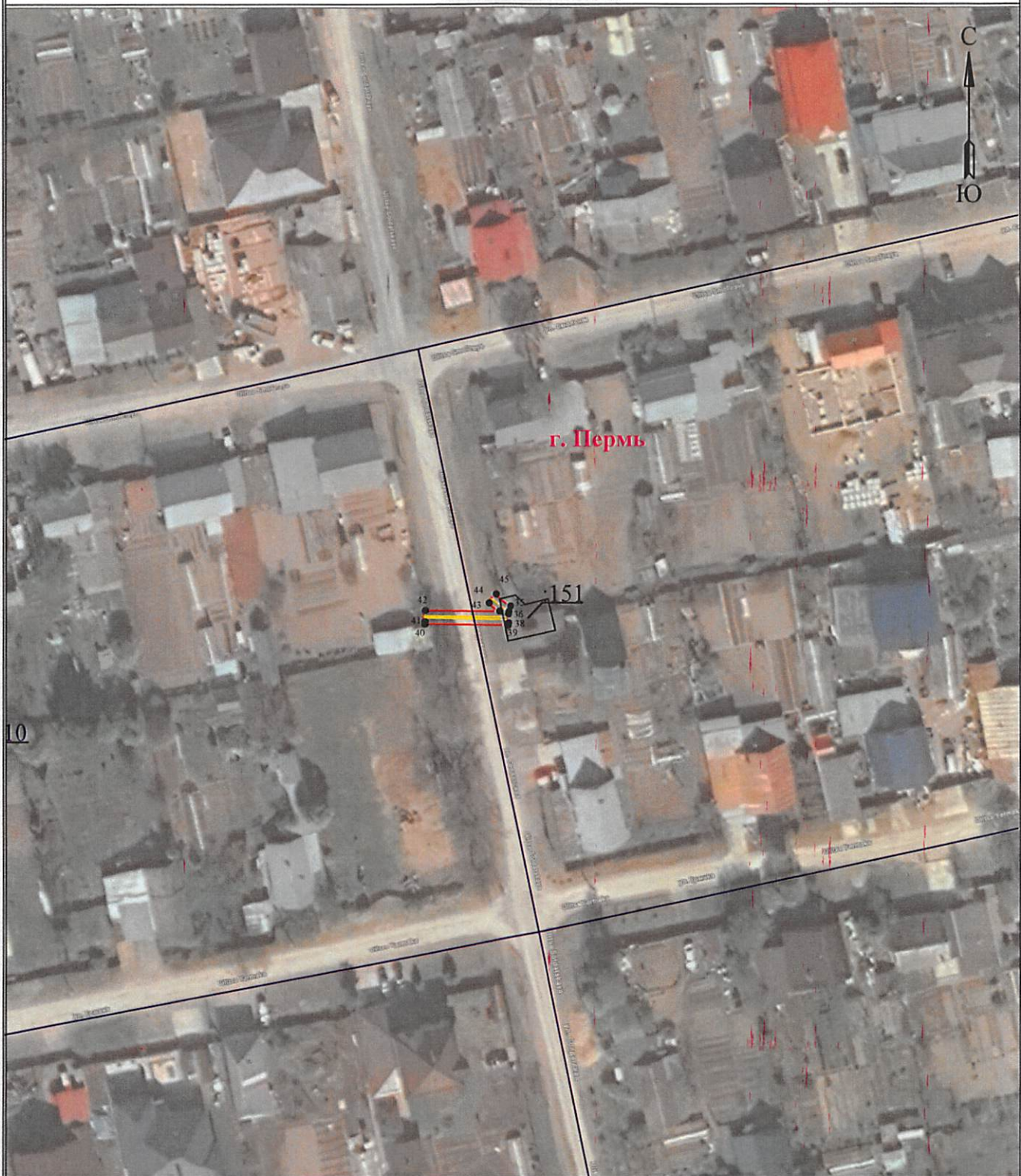
Лист 4

**Условные обозначения:**

 - граница устанавливаемого  
публичного сервитута

Департамент земельных отношений  
администрации города Перми  
Занесено в муниципальный реестр земель  
3158:24/МС  
*[Signature]*

**Схема расположения границ публичного сервитута  
для эксплуатации объекта электросетевого хозяйства  
Электросетевой комплекс Подстанция 35/6кВ «Судозаводская» (КЛ 0,4 кВ от ТП-1512, КЛ 0,4 кВ от  
ТП-1618, КЛ 0,4 кВ от ТП-1864, ТП-1864, ТП-1618)  
(наименование объекта)**



Масштаб 1:1000

Лист 2 из 4

- 1 - обозначение характерной точки границы устанавливаемого публичного сервитута
- - границы земельных участков, попадающих в зону публичного сервитута
- - граница кадастрового квартала
- 59:01:3810290 - номер кадастрового квартала

- - граница устанавливаемого публичного сервитута
- г. Пермь - наименование населенного пункта
- - ось линии, контур объекта

**Схема расположения границ публичного сервитута  
для эксплуатации объекта электросетевого хозяйства  
Электросетевой комплекс Подстанция 35/6кВ «Судозаводская» (КЛ 0,4 кВ от ТП-1512, КЛ 0,4 кВ от  
ТП-1618, КЛ 0,4 кВ от ТП-1864, ТП-1864, ТП-1618)  
(наименование объекта)**



Масштаб 1:1000

Лист 3 из 4

- |               |   |          |   |
|---------------|---|----------|---|
| ● 1           | - обозначение характерной точки границы устанавливаемого публичного сервитута | —        | - граница устанавливаемого публичного сервитута |
| —             | - границы земельных участков, попадающих в зону публичного сервитута          | г. Пермь | - наименование населенного пункта               |
| —             | - граница кадастрового квартала   | —        | - ось линии, контур объекта                     |
| 59:01:3810290 | - номер кадастрового квартала   |          |   |

**Схема расположения границ публичного сервитута  
для эксплуатации объекта электросетевого хозяйства**  
 Электросетевой комплекс Подстанция 35/6кВ «Судозаводская» (КЛ 0,4 кВ от ТП-1512, КЛ 0,4 кВ от  
 ТП-1618, КЛ 0,4 кВ от ТП-1864, ТП-1864, ТП-1618)  
 (наименование объекта)



Масштаб 1:1000

Лист 4 из 4

- |   |   |   |   |
|---|---|---|---|
|  | - обозначение характерной точки границы устанавливаемого публичного сервитута |  | - граница устанавливаемого публичного сервитута |
|  | - границы земельных участков, попадающих в зону публичного сервитута          |  | - наименование населенного пункта               |
|  | - граница кадастрового квартала   |  | - ось линии, контур объекта                     |
|  | - номер кадастрового квартала   |   |   |

## ГРАФИЧЕСКОЕ ОПИСАНИЕ

местоположения границ населенных пунктов, территориальных зон,  
особо охраняемых природных территорий,  
зон с особыми условиями использования территории

Зона публичного сервитута для эксплуатации объекта электросетевого хозяйства «Электросетевой комплекс Подстанция 35/6кВ «Судозаводская» (КЛ 0,4 кВ от ТП-1512, КЛ 0,4 кВ от ТП-1618, КЛ 0,4 кВ от ТП-1864, ТП-1864, ТП-1618)»

(наименование объекта, местоположение границ которого описано (далее - объект)

### Раздел 1

Сведения об объекте		
№ п/п	Характеристики объекта	Описание характеристик
1	2	3
1	Местоположение объекта	Российская Федерация, Пермский край, Пермский городской округ, г. Пермь
2	Площадь объекта +/- величина погрешности определения площади (Р +/- Дельта Р)	1898 кв.м ± 10 кв.м
3	Иные характеристики объекта	Публичный сервитут устанавливается в целях эксплуатации объекта электросетевого хозяйства «Электросетевой комплекс Подстанция 35/6кВ «Судозаводская» (КЛ 0,4 кВ от ТП-1512, КЛ 0,4 кВ от ТП-1618, КЛ 0,4 кВ от ТП-1864, ТП-1864, ТП-1618)» (согласно ст. 3.6 Федерального закона от 25 октября 2001 г. № 137-ФЗ «О введении в действие Земельного кодекса Российской Федерации»); Срок установления публичного сервитута - сорок девять лет (согласно п.1 ст. 39.45 «Земельного кодекса Российской Федерации»).

## Раздел 2

Сведения о местоположении границ объекта					
1. Система координат <u>МСК-59, зона 2</u>					
2. Сведения о характерных точках границ объекта					
Обозначение характерных точек границ	Координаты, м		Метод определения координат характерной точки	Средняя квадратическая погрешность положения характерной точки (M), м	Описание обозначения точки на местности (при наличии)
	X	Y			
1	2	3	4	5	6
(1)	-	-	-	-	-
1	520928.70	2219704.78	Метод спутниковых геодезических измерений (определений)	0.10	-
2	520916.26	2219710.41	Метод спутниковых геодезических измерений (определений)	0.10	-
3	520899.63	2219711.28	Метод спутниковых геодезических измерений (определений)	0.10	-
4	520897.89	2219713.63	Метод спутниковых геодезических измерений (определений)	0.10	-
5	520897.77	2219750.84	Метод спутниковых геодезических измерений (определений)	0.10	-
6	520904.42	2219750.67	Метод спутниковых геодезических измерений (определений)	0.10	-
7	520904.48	2219752.67	Метод спутниковых геодезических измерений (определений)	0.10	-
8	520897.73	2219752.80	Метод спутниковых геодезических измерений (определений)	0.10	-
9	520897.64	2219768.28	Метод спутниковых геодезических измерений (определений)	0.10	-
10	520886.21	2219780.71	Метод спутниковых геодезических измерений (определений)	0.10	-
11	520858.66	2219788.54	Метод спутниковых геодезических измерений (определений)	0.10	-
12	520847.68	2219789.69	Метод спутниковых геодезических измерений (определений)	0.10	-
13	520828.30	2219788.70	Метод спутниковых геодезических измерений	0.10	-

			(определений)		
14	520828.35	2219789.92	Метод спутниковых геодезических измерений (определений)	0.10	-
15	520826.35	2219789.98	Метод спутниковых геодезических измерений (определений)	0.10	-
16	520826.22	2219786.60	Метод спутниковых геодезических измерений (определений)	0.10	-
17	520847.63	2219787.68	Метод спутниковых геодезических измерений (определений)	0.10	-
18	520858.28	2219786.57	Метод спутниковых геодезических измерений (определений)	0.10	-
19	520885.12	2219778.94	Метод спутниковых геодезических измерений (определений)	0.10	-
20	520895.64	2219767.50	Метод спутниковых геодезических измерений (определений)	0.10	-
21	520895.89	2219712.96	Метод спутниковых геодезических измерений (определений)	0.10	-
22	520898.59	2219709.34	Метод спутниковых геодезических измерений (определений)	0.10	-
23	520915.78	2219708.43	Метод спутниковых геодезических измерений (определений)	0.10	-
24	520928.36	2219702.74	Метод спутниковых геодезических измерений (определений)	0.10	-
25	520930.61	2219702.95	Метод спутниковых геодезических измерений (определений)	0.10	-
26	520932.41	2219695.00	Метод спутниковых геодезических измерений (определений)	0.10	-
27	520962.85	2219701.85	Метод спутниковых геодезических измерений (определений)	0.10	-
28	520957.08	2219726.93	Метод спутниковых геодезических измерений (определений)	0.10	-
29	520926.73	2219720.05	Метод спутниковых геодезических измерений (определений)	0.10	-
30	520930.16	2219704.91	Метод спутниковых геодезических измерений (определений)	0.10	-

1	520928.70	2219704.78	Метод спутниковых геодезических измерений (определений)	0.10	–
(2)	–	–	–	–	–
31	520999.50	2220239.42	Метод спутниковых геодезических измерений (определений)	0.10	–
32	520981.44	2220257.96	Метод спутниковых геодезических измерений (определений)	0.10	–
33	520961.91	2220239.21	Метод спутниковых геодезических измерений (определений)	0.10	–
34	520979.97	2220220.67	Метод спутниковых геодезических измерений (определений)	0.10	–
31	520999.50	2220239.42	Метод спутниковых геодезических измерений (определений)	0.10	–
(3)	–	–	–	–	–
35	522082.04	2219673.53	Метод спутниковых геодезических измерений (определений)	0.10	–
36	522081.04	2219673.25	Метод спутниковых геодезических измерений (определений)	0.10	–
37	522080.62	2219673.17	Метод спутниковых геодезических измерений (определений)	0.10	–
38	522079.04	2219673.21	Метод спутниковых геодезических измерений (определений)	0.10	–
39	522078.62	2219673.11	Метод спутниковых геодезических измерений (определений)	0.10	–
40	522078.93	2219658.02	Метод спутниковых геодезических измерений (определений)	0.10	–
41	522079.33	2219658.02	Метод спутниковых геодезических измерений (определений)	0.10	–
42	522081.33	2219658.06	Метод спутниковых геодезических измерений (определений)	0.10	–
43	522081.11	2219671.56	Метод спутниковых геодезических измерений (определений)	0.10	–
44	522082.62	2219669.69	Метод спутниковых геодезических измерений (определений)	0.10	–
45	522084.16	2219670.95	Метод спутниковых геодезических измерений	0.10	–



			(определений)		
35	522082.04	2219673.53	Метод спутниковых геодезических измерений (определений)	0.10	–
<b>3. Сведения о характерных точках части (частей) границы объекта</b>					
Обозначение характерных точек части границы	Координаты, м		Метод определения координат характерной точки	Средняя квадратическая погрешность положения характерной точки (M <sub>п</sub> ), м	Описание обозначения точки на местности (при наличии)
	X	Y			
1	2	3	4	5	6
–	–	–	–	–	–