

Распоряжением  
начальника Департамента

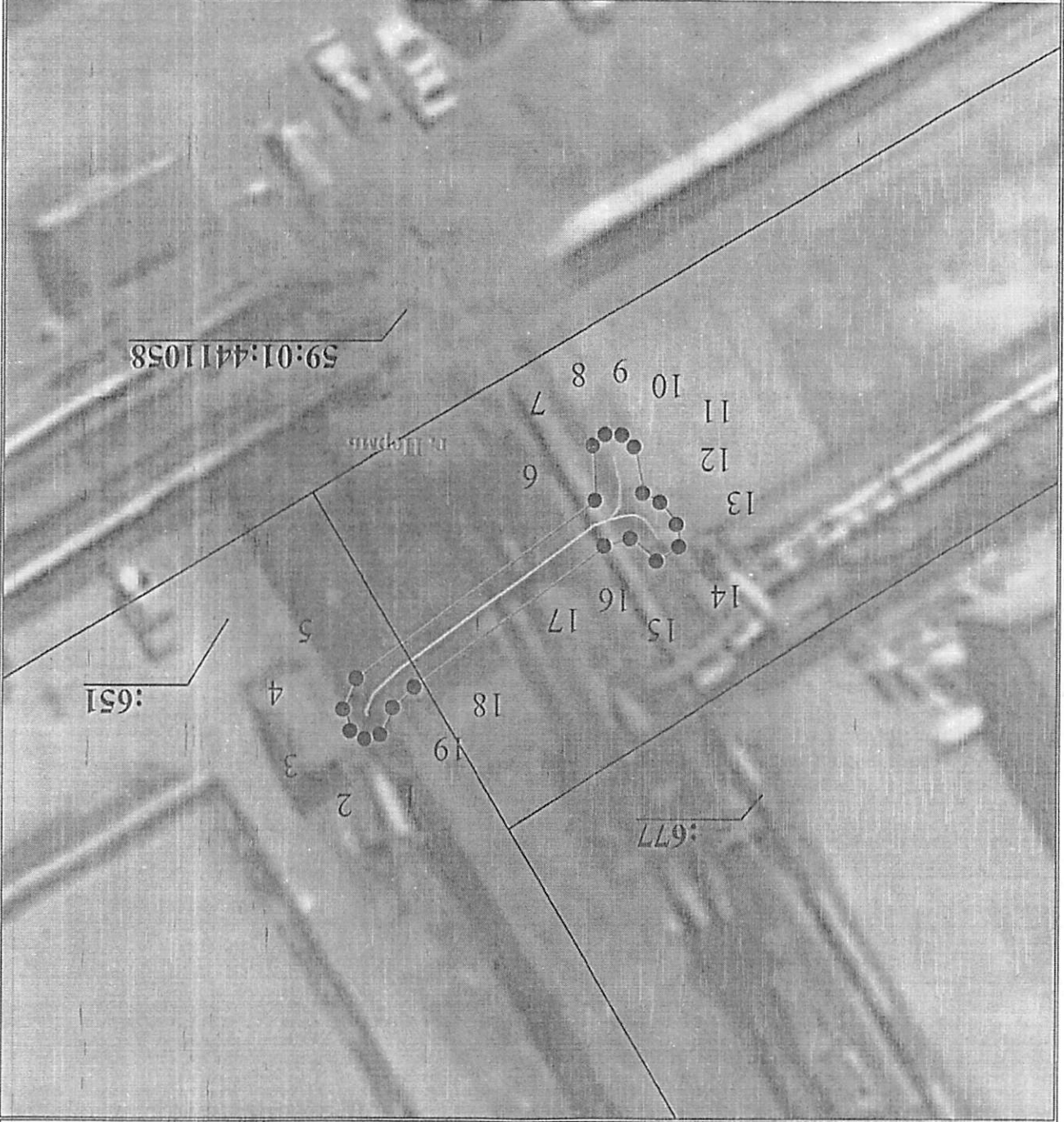
Схема расположения границ публичного сервитута  
для эксплуатации объекта электросетевого хозяйства  
администрации г. Пермь  
КЛ-6кВ КТП-6908 - СМ1 с ст.ПС Затарье; КЛ-6кВ КТП-6908 - СМ2 с ст.ТП-6064

(наименование объекта)

07.08.05.2024

№ 21-01-03-4304

### План границ объекта



Используемые условные знаки и обозначения:

● 1 - обозначение характерной точки границы устанавливаемого публичного сервитута

— - границы земельных участков, находящихся в зоне публичного сервитута

— - граница кадастрового квартала

59:01:2010331 - номер кадастрового квартала

123 - кадастровый номер земельного участка

□ - наименование населенного пункта

— - ось линии, контур объекта

— - граница устанавливаемого публичного сервитута

Департамент земельных отношений  
администрации города Перми  
Занесено в муниципальный реестр земель  
№ 59:01:4411058, 96 кв. м

Масштаб 1:250

Утверждено

## ГРАФИЧЕСКОЕ ОПИСАНИЕ

местоположения границ населенных пунктов, территориальных зон,  
особо охраняемых природных территорий,  
зон с особыми условиями использования территории

Зона публичного сервитута для эксплуатации объекта электросетевого хозяйства «КЛ-6кВ КТП-6908 - СМ1 с ст.ПС Загарье;КЛ-6кВ КТП-6908 - СМ2 с ст.ТП-6064»  
(наименование объекта, местоположение границ которого описано (далее - объект))

### Раздел 1

Сведения об объекте		
№ п/п	Характеристики объекта	Описание характеристик
1	2	3
1	Местоположение объекта	Российская Федерация, Пермский край, Пермский городской округ, г. Пермь
2	Площадь объекта +/- величина погрешности определения площади (Р+/- Дельта Р)	37 кв.м ± 1 кв.м
3	Иные характеристики объекта	Публичный сервитут устанавливается в целях эксплуатации объекта электросетевого хозяйства «КЛ-6кВ КТП-6908 - СМ1 с ст.ПС Загарье;КЛ-6кВ КТП-6908 - СМ2 с ст.ТП-6064» (согласно ст. 3.6 Федерального закона от 25 октября 2001 г. № 137-ФЗ «О введении в действие Земельного кодекса Российской Федерации»); Срок установления публичного сервитута - сорок девять лет (согласно п.1 ст. 39.45 «Земельного кодекса Российской Федерации»).

Раздел 2

Сведения о местоположении границ объекта

1. Система координат <u>МСК-59, зона 2</u>					
2. Сведения о характерных точках границ объекта					
Обозначение характерных точек границ	Координаты, м		Метод определения координат характерной точки	Средняя квадратическая погрешность положения характерной точки (M), м	Описание обозначения точки на местности (при наличии)
	X	Y			
1	2	3	4	5	6
1	512694.19	2233576.03	Метод спутниковых геодезических измерений (определений)	0.10	-
2	512694.38	2233576.73	Метод спутниковых геодезических измерений (определений)	0.10	-
3	512694.04	2233577.37	Метод спутниковых геодезических измерений (определений)	0.10	-
4	512693.12	2233577.69	Метод спутниковых геодезических измерений (определений)	0.10	-
5	512691.82	2233577.11	Метод спутниковых геодезических измерений (определений)	0.10	-
6	512684.13	2233566.79	Метод спутниковых геодезических измерений (определений)	0.10	-
7	512681.82	2233566.90	Метод спутниковых геодезических измерений (определений)	0.10	-
8	512681.34	2233566.35	Метод спутниковых геодезических измерений (определений)	0.10	-
9	512681.36	2233565.63	Метод спутниковых геодезических измерений (определений)	0.10	-
10	512681.86	2233565.10	Метод спутниковых геодезических измерений (определений)	0.10	-
11	512683.82	2233564.71	Метод спутниковых геодезических измерений (определений)	0.10	-
12	512684.21	2233563.95	Метод спутниковых геодезических измерений (определений)	0.10	-
13	512685.16	2233563.23	Метод спутниковых геодезических измерений (определений)	0.10	-

14	512686.11	2233563.12	Метод спутниковых геодезических измерений (определений)	0.10	-
15	512686.74	2233564.10	Метод спутниковых геодезических измерений (определений)	0.10	-
16	512685.78	2233565.24	Метод спутниковых геодезических измерений (определений)	0.10	-
17	512686.11	2233566.37	Метод спутниковых геодезических измерений (определений)	0.10	-
18	512692.17	2233574.57	Метод спутниковых геодезических измерений (определений)	0.10	-
19	512693.04	2233575.50	Метод спутниковых геодезических измерений (определений)	0.10	-
1	512694.19	2233576.03	Метод спутниковых геодезических измерений (определений)	0.10	-

**3. Сведения о характерных точках части (частей) границы объекта**

Обозначение характерных точек части границы	Координаты, м		Метод определения координат характерной точки	Средняя квадратическая погрешность положения характерной точки ( $M_t$ ), м	Описание обозначения точки на местности (при наличии)
	X	Y			
1	2	3	4	5	6
-	-	-	-	-	-