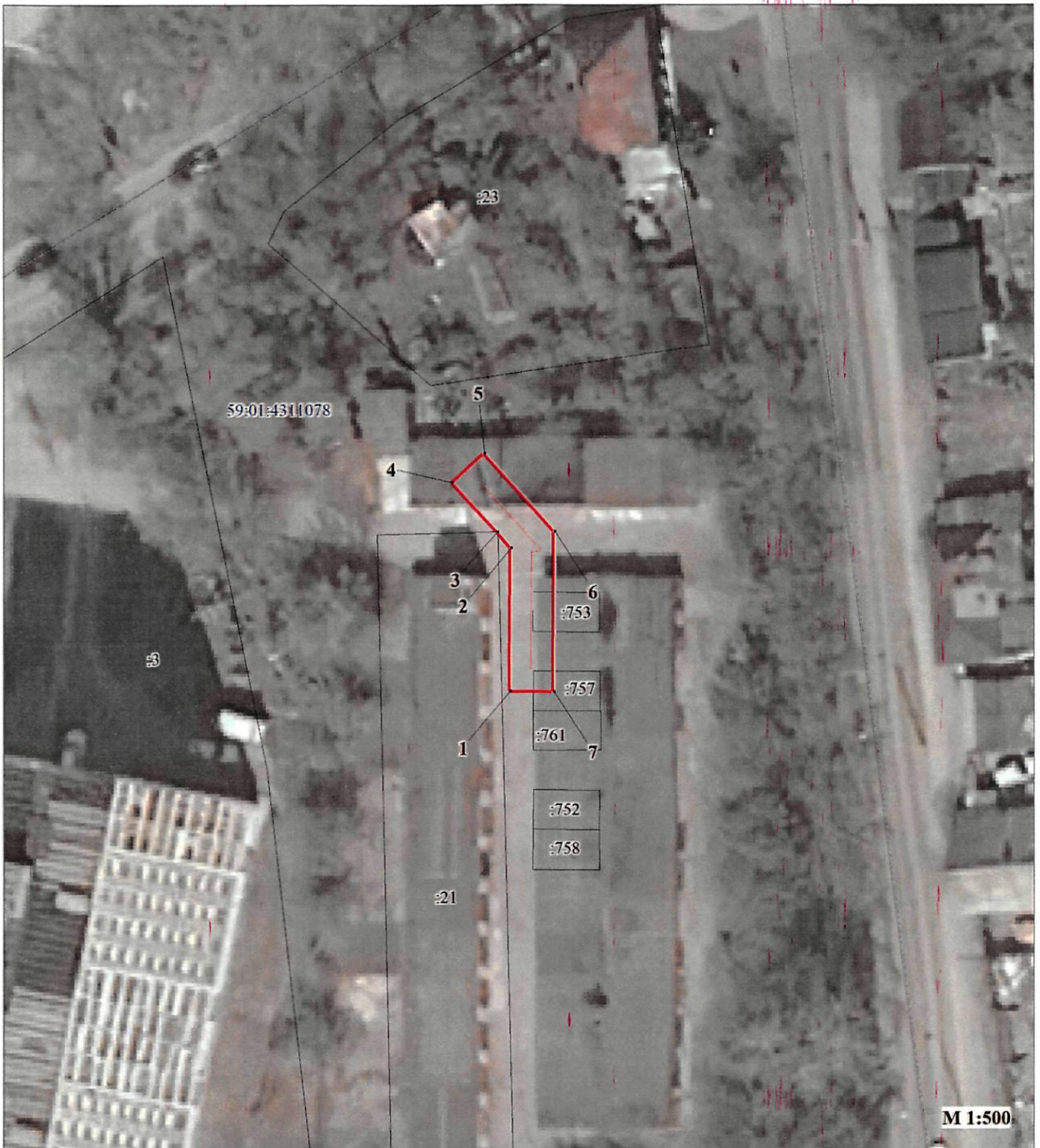


Публичный сервитут

"Строительство участка ВЛ 0,4 кВ от ближайшей опоры ВЛ 0,4 кВ от ТП-018322/24
установка оборудования учета э/э на опоре ВЛ 0,4 кВ для электроснабжения гаража
по адресу: Пермский край, г. Пермь, ГСК 125 перекресток Лифанова и Анри Барбюса тер,
гаражный бокс 4 (кад. номер зем. участка 59:01:4311078:757)"

Схема расположения границ публичного сервитута



Условные обозначения:

59:01:4311078

:757



кадастровый номер квартала
кадастровый номер земельного участка, учтенного в ГКН
граница земельного участка, учтенного в ГКН
граница публичного сервитута
граница кадастрового квартала
характерная точка границы
проектируемая линия ВЛ 0.4 кВ

Департамент земельных отношений
администрации города Перми
Занесено в муниципальный реестр земель
1048:4017С
« 14 » 05 2024 г

стелма ноз Л.Л.

О.Л. Теплых

**ОПИСАНИЕ МЕСТОПОЛОЖЕНИЯ ГРАНИЦ
ПУБЛИЧНОГО СЕРВИТУТА**

«Строительство участка ВЛ 0,4 кВ от ближайшей опоры ВЛ 0,4 кВ от ТП-0183(2), установка оборудования учета э/э на опоре ВЛ 0,4 кВ для электроснабжения гаража по адресу: Пермский край, г. Пермь, ГСК 125 перекресток Лифанова и Анри Барбюса тер, гаражный бокс 4 (кад. номер зем. участка 59:01:4311078:757)»

ПЕРМСКИЙ КРАЙ, Г. ПЕРМЬ

Сведения о местоположении границ объекта

1. Система координат МСК-59, зона 2

2. Сведения о характерных точках границ объекта

Обозначение характерных точек границ	Координаты, м		Метод определения координат и средняя квадратическая погрешность положения характерной точки (M), м	Описание закреплен ия точки
	X	Y		
1	2	3	4	5
1	520208.64	2236063.50	Геодезический метод; M=0.1	-
2	520221.74	2236063.59	Геодезический метод; M=0.1	-
3	520223.22	2236062.35	Геодезический метод; M=0.1	-
4	520227.78	2236058.18	Геодезический метод; M=0.1	-
5	520230.45	2236061.16	Геодезический метод; M=0.1	-
6	520223.26	2236067.60	Геодезический метод; M=0.1	-
7	520208.61	2236067.50	Геодезический метод; M=0.1	-
1	520208.64	2236063.50	Геодезический метод; M=0.1	-