

Схема расположения границ публичного сервитута

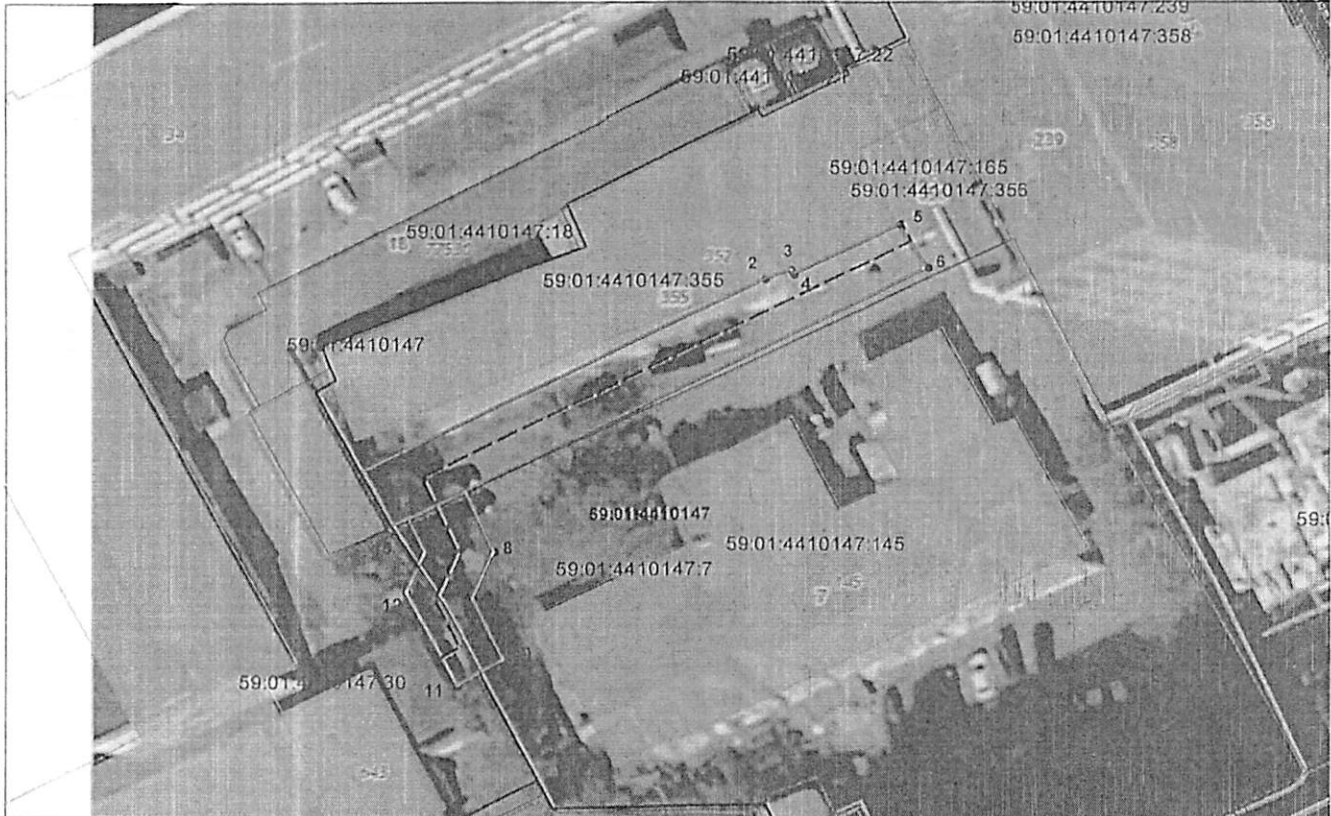
начальника департамента  
земельных отношений  
администрации г. Перми

Объект: Строительство КЛ 0,4 кВ от РУ 0,4 кВ ТП-5016, ШР 0,4 кВ с оборудованием учета э/э для электроснабжения нежилой застройки по адресу: Пермский край, г. Пермь, ул. Малая Ямская, 9а (кад. номер зем. участка 59:01:4410147:356)

Местоположение: Пермский край, г. Пермь, Свердловский район

Площадь земель или части земельного участка, кв.м. : 436 ( в т.ч. часть земельного участка с КН 59:01:4410147:355 - 331 кв.м., часть земельного участка с КН 59:01:4410147:7- 76 кв.м., часть земельного участка с КН 59:01:4410147:30 - 29 кв.м.)

от 20.05.2024  
№ 21-01-03-4638



№№ точек	X	Y
1	517655.78	2232724.38
2	517674.89	2232761.98
3	517675.85	2232764.43
4	517675.38	2232764.69
5	517680.51	2232774.79
6	517676.06	2232777.38
7	517653.73	2232733.95
8	517647.73	2232736.67
9	517642.94	2232734.58
10	517636.82	2232737.51
11	517634.28	2232733.12
12	517643.59	2232728.32
13	517647.69	2232730.10
14	517651.05	2232728.59
15	517650.39	2232727.23
1	517655.78	2232724.38

Условные обозначения:

- граница публичного сервитута
- граница земельного участка, сведения которого внесены в ЕГРН
- - - - - проектное местоположение инженерного сооружения
- 59:01:4410147 обозначение кадастрового квартала
- 59:01:4410147:7 обозначение кадастрового номера земельного участка

Масштаб 1:600

Система координат МСК-59, зона 2

Метод определения координат: Метод спутниковых геодезических измерений (определений)

средняя квадратическая погрешность положения характерных точек (Мп)- 0.10 м

Департамент земельных отношений  
администрации города Перми  
Занесено в муниципальный реестр земель  
ИИТ: ИИПС  
«17» 05. 2024

Степанов И.И.

О.Л. Пеплых

## ОПИСАНИЕ МЕСТОПОЛОЖЕНИЯ ГРАНИЦ

Строительство КЛ 0,4 кВ от РУ 0,4 кВ ТП-5016, ШР 0,4 кВ с оборудованием учета э/э для электроснабжения нежилой застройки по адресу: Пермский край, г. Пермь, ул. Малая Ямская, 9а (кад. номер зем. участка 59:01:4410147:356)  
(наименование объекта, местоположение границ которого описано (далее - объект))

### Раздел I

Сведения об объекте					
№ п/п	Характеристики объекта	Описание характеристик			
1	2	3			
1	Местоположение объекта	Пермский край, г.Пермь, Свердловский район			
2	Площадь объекта +/- величина погрешности определения площади (Р+/- Дельта Р)	436 кв.м ± 4 кв.м			
3	Иные характеристики объекта	Ограничения на использование объекта: Публичный сервитут. В целях подключения (технологического присоединения) к сетям инженерно-технического обеспечения. Строительство КЛ 0,4 кВ от РУ 0,4 кВ ТП-5016, ШР 0,4 кВ с оборудованием учета э/э для электроснабжения нежилой застройки по адресу: Пермский край, г. Пермь, ул. Малая Ямская, 9а (кад. номер зем. участка 59:01:4410147:356) сроком на 48 лет 11 месяцев.			
Сведения о местоположении границ объекта					
1. Система координат <u>МСК-59, зона 2</u>					
2. Сведения о характерных точках границ объекта					
Обозначение характерных точек границ	Координаты, м		Метод определения координат характерной точки	Средняя квадратическая погрешность положения характерной точки (М), м	Описание обозначения точки на местности (при наличии)
	X	Y			
1	2	3	4	5	6
1	517655.78	2232724.38	Метод спутниковых геодезических измерений (определений)	0.10	Нет закрепления
2	517674.89	2232761.98	Метод спутниковых геодезических измерений (определений)	0.10	Нет закрепления
3	517675.85	2232764.43	Метод спутниковых геодезических измерений (определений)	0.10	Нет закрепления
4	517675.38	2232764.69	Метод спутниковых геодезических измерений (определений)	0.10	Нет закрепления
5	517680.51	2232774.79	Метод спутниковых геодезических измерений (определений)	0.10	Нет закрепления
6	517676.06	2232777.38	Метод спутниковых геодезических измерений (определений)	0.10	Нет закрепления
7	517653.73	2232733.95	Метод спутниковых	0.10	Нет закрепления

			геодезических измерений (определений)		
8	517647.73	2232736.67	Метод спутниковых геодезических измерений (определений)	0.10	Нет закрепления
9	517642.94	2232734.58	Метод спутниковых геодезических измерений (определений)	0.10	Нет закрепления
10	517636.82	2232737.51	Метод спутниковых геодезических измерений (определений)	0.10	Нет закрепления
11	517634.28	2232733.12	Метод спутниковых геодезических измерений (определений)	0.10	Нет закрепления
12	517643.59	2232728.32	Метод спутниковых геодезических измерений (определений)	0.10	Нет закрепления
13	517647.69	2232730.10	Метод спутниковых геодезических измерений (определений)	0.10	Нет закрепления
14	517651.05	2232728.59	Метод спутниковых геодезических измерений (определений)	0.10	Нет закрепления
15	517650.39	2232727.23	Метод спутниковых геодезических измерений (определений)	0.10	Нет закрепления
1	517655.78	2232724.38	Метод спутниковых геодезических измерений (определений)	0.10	Нет закрепления

3. Сведения о характерных точках части (частей) границы объекта

Обозначение характерных точек части границы	Координаты, м		Метод определения координат характерной точки	Средняя квадратическая погрешность положения характерной точки (M), м	Описание обозначения точки на местности (при наличии)
	X	Y			
1	2	3	4	5	6
-	-	-	-	-	-