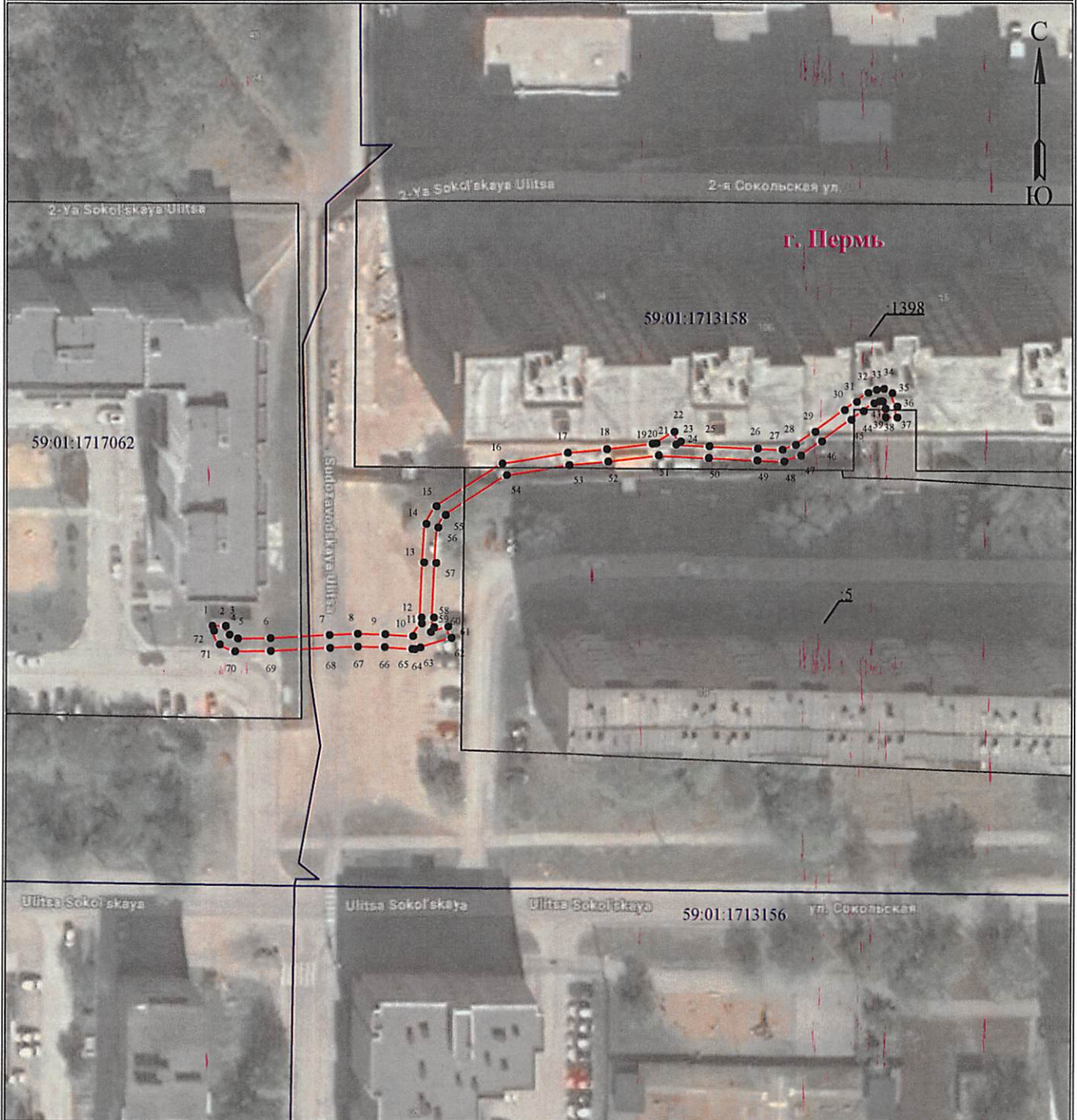


от 22.05.2024
№ 21-01-03-4096

Схема расположения границ публичного сервитута для эксплуатации объекта электросетевого хозяйства

КЛ-10кВ БКТП-0825 - ТП-0713, КЛ-10кВ БКТП-0825 - с.м.№1 КЛ-10кВ Светлогорский,
КЛ-10кВ БКТП-0825 - с.м.№2 КЛ-10кВ Светлогорский

(наименование объекта)



Масштаб 1:1000

Используемые условные знаки и обозначения:

	- обозначение характерной точки границы устанавливаемого публичного сервитута		- граница устанавливаемого публичного сервитута
	- границы земельных участков, попадающих в зону публичного сервитута		- наименование населенного пункта
	- граница кадастрового квартала		- ось линии, контур объекта
	59:01:3810290 - номер кадастрового квартала		

Департамент земельных отношений
администрации города Перми
Занесено в муниципальный реестр земель
3158, 43 ПС
« 21 » 05 2024

О.Л. Теплых

Схема №4

ГРАФИЧЕСКОЕ ОПИСАНИЕ

местоположения границ населенных пунктов, территориальных зон,
особо охраняемых природных территорий,
зон с особыми условиями использования территории

Зона публичного сервитута для эксплуатации объекта электросетевого хозяйства «КЛ-10кВ БКТП-0825 - ТП-0713, КЛ-10кВ БКТП-0825 - с.м.№1 КЛ-10кВ Светлогорский, КЛ-10кВ БКТП-0825 - с.м.№2 КЛ-10кВ Светлогорский»
(наименование объекта, местоположение границ которого описано (далее - объект))

Раздел 1

Сведения об объекте		
№ п/п	Характеристики объекта	Описание характеристик
1	2	3
1	Местоположение объекта	Российская Федерация, Пермский край, Пермский городской округ, г. Пермь
2	Площадь объекта +/- величина погрешности определения площади (Р+/- Дельта Р)	319 кв.м ± 4 кв.м
3	Иные характеристики объекта	Публичный сервитут устанавливается в целях эксплуатации объекта электросетевого хозяйства «КЛ-10кВ БКТП-0825 - ТП-0713, КЛ-10кВ БКТП-0825 - с.м.№1 КЛ-10кВ Светлогорский, КЛ-10кВ БКТП-0825 - с.м.№2 КЛ-10кВ Светлогорский» (согласно ст. 3.6 Федерального закона от 25 октября 2001 г. № 137-ФЗ «О введении в действие Земельного кодекса Российской Федерации»); Срок установления публичного сервитута - сорок девять лет (согласно п.1 ст. 39.45 «Земельного кодекса Российской Федерации»).

Раздел 2

Сведения о местоположении границ объекта					
1. Система координат <u>МСК-59, зона 2</u>					
2. Сведения о характерных точках границ объекта					
Обозначение характерных точек границ	Координаты, м		Метод определения координат характерной точки	Средняя квадратическая погрешность положения характерной точки (M_t), м	Описание обозначения точки на местности (при наличии)
	X	Y			
1	2	3	4	5	6
1	520826.54	2219431.37	Метод спутниковых геодезических измерений (определений)	0.10	–
2	520826.54	2219433.67	Метод спутниковых геодезических измерений (определений)	0.10	–
3	520826.47	2219433.69	Метод спутниковых геодезических измерений (определений)	0.10	–
4	520825.02	2219434.33	Метод спутниковых геодезических измерений (определений)	0.10	–
5	520824.36	2219435.77	Метод спутниковых геодезических измерений (определений)	0.10	–
6	520824.46	2219441.38	Метод спутниковых геодезических измерений (определений)	0.10	–
7	520825.00	2219451.62	Метод спутниковых геодезических измерений (определений)	0.10	–
8	520825.22	2219456.47	Метод спутниковых геодезических измерений (определений)	0.10	–
9	520825.16	2219461.21	Метод спутниковых геодезических измерений (определений)	0.10	–
10	520824.85	2219466.06	Метод спутниковых геодезических измерений (определений)	0.10	–
11	520827.01	2219467.56	Метод спутниковых геодезических измерений (определений)	0.10	–
12	520828.02	2219467.52	Метод спутниковых геодезических измерений (определений)	0.10	–
13	520837.54	2219467.90	Метод спутниковых геодезических измерений (определений)	0.10	–

14	520844.19	2219468.29	Метод спутниковых геодезических измерений (определений)	0.10	-
15	520847.21	2219470.04	Метод спутниковых геодезических измерений (определений)	0.10	-
16	520854.51	2219481.40	Метод спутниковых геодезических измерений (определений)	0.10	-
17	520856.26	2219492.67	Метод спутниковых геодезических измерений (определений)	0.10	-
18	520856.95	2219499.40	Метод спутниковых геодезических измерений (определений)	0.10	-
19	520857.89	2219507.31	Метод спутниковых геодезических измерений (определений)	0.10	-
20	520857.96	2219507.93	Метод спутниковых геодезических измерений (определений)	0.10	-
21	520857.97	2219508.01	Метод спутниковых геодезических измерений (определений)	0.10	-
22	520859.95	2219511.08	Метод спутниковых геодезических измерений (определений)	0.10	-
23	520858.27	2219512.16	Метод спутниковых геодезических измерений (определений)	0.10	-
24	520857.77	2219511.39	Метод спутниковых геодезических измерений (определений)	0.10	-
25	520857.46	2219517.10	Метод спутниковых геодезических измерений (определений)	0.10	-
26	520857.10	2219525.48	Метод спутниковых геодезических измерений (определений)	0.10	-
27	520856.91	2219529.73	Метод спутниковых геодезических измерений (определений)	0.10	-
28	520857.72	2219532.01	Метод спутниковых геодезических измерений (определений)	0.10	-
29	520859.99	2219535.35	Метод спутниковых геодезических измерений (определений)	0.10	-
30	520863.68	2219540.49	Метод спутниковых геодезических измерений (определений)	0.10	-
31	520865.11	2219542.57	Метод спутниковых	0.10	-

			геодезических измерений (определений)		
32	520866.66	2219544.56	Метод спутниковых геодезических измерений (определений)	0.10	-
33	520867.16	2219545.97	Метод спутниковых геодезических измерений (определений)	0.10	-
34	520867.35	2219547.25	Метод спутниковых геодезических измерений (определений)	0.10	-
35	520866.63	2219548.67	Метод спутниковых геодезических измерений (определений)	0.10	-
36	520864.32	2219549.52	Метод спутниковых геодезических измерений (определений)	0.10	-
37	520862.46	2219549.54	Метод спутниковых геодезических измерений (определений)	0.10	-
38	520862.51	2219547.54	Метод спутниковых геодезических измерений (определений)	0.10	-
39	520863.95	2219547.52	Метод спутниковых геодезических измерений (определений)	0.10	-
40	520865.20	2219547.06	Метод спутниковых геодезических измерений (определений)	0.10	-
41	520865.28	2219546.90	Метод спутниковых геодезических измерений (определений)	0.10	-
42	520865.22	2219546.46	Метод спутниковых геодезических измерений (определений)	0.10	-
43	520864.89	2219545.54	Метод спутниковых геодезических измерений (определений)	0.10	-
44	520863.49	2219543.75	Метод спутниковых геодезических измерений (определений)	0.10	-
45	520862.04	2219541.64	Метод спутниковых геодезических измерений (определений)	0.10	-
46	520858.35	2219536.50	Метод спутниковых геодезических измерений (определений)	0.10	-
47	520855.92	2219532.92	Метод спутниковых геодезических измерений (определений)	0.10	-
48	520854.91	2219530.03	Метод спутниковых геодезических измерений (определений)	0.10	-

			измерений (определений)		
49	520855.10	2219525.38	Метод спутниковых геодезических измерений (определений)	0.10	-
50	520855.46	2219517.00	Метод спутниковых геодезических измерений (определений)	0.10	-
51	520855.90	2219508.38	Метод спутниковых геодезических измерений (определений)	0.10	-
52	520854.85	2219499.63	Метод спутниковых геодезических измерений (определений)	0.10	-
53	520854.17	2219492.94	Метод спутниковых геодезических измерений (определений)	0.10	-
54	520852.50	2219482.16	Метод спутниковых геодезических измерений (определений)	0.10	-
55	520845.72	2219471.61	Метод спутниковых геодезических измерений (определений)	0.10	-
56	520843.57	2219470.36	Метод спутниковых геодезических измерений (определений)	0.10	-
57	520837.44	2219470.00	Метод спутниковых геодезических измерений (определений)	0.10	-
58	520828.02	2219469.62	Метод спутниковых геодезических измерений (определений)	0.10	-
59	520826.39	2219469.69	Метод спутниковых геодезических измерений (определений)	0.10	-
60	520825.55	2219469.11	Метод спутниковых геодезических измерений (определений)	0.10	-
61	520826.47	2219472.10	Метод спутниковых геодезических измерений (определений)	0.10	-
62	520824.56	2219472.69	Метод спутниковых геодезических измерений (определений)	0.10	-
63	520822.91	2219467.34	Метод спутниковых геодезических измерений (определений)	0.10	-
64	520822.62	2219466.38	Метод спутниковых геодезических измерений (определений)	0.10	-
65	520822.65	2219465.91	Метод спутниковых геодезических измерений	0.10	-

			(определений)		
66	520822.96	2219461.13	Метод спутниковых геодезических измерений (определений)	0.10	–
67	520823.02	2219456.51	Метод спутниковых геодезических измерений (определений)	0.10	–
68	520822.79	2219451.73	Метод спутниковых геодезических измерений (определений)	0.10	–
69	520822.26	2219441.46	Метод спутниковых геодезических измерений (определений)	0.10	–
70	520822.16	2219435.31	Метод спутниковых геодезических измерений (определений)	0.10	–
71	520823.37	2219432.65	Метод спутниковых геодезических измерений (определений)	0.10	–
72	520825.70	2219431.63	Метод спутниковых геодезических измерений (определений)	0.10	–
1	520826.54	2219431.37	Метод спутниковых геодезических измерений (определений)	0.10	–

3. Сведения о характерных точках части (частей) границы объекта

Обозначение характерных точек части границы	Координаты, м		Метод определения координат характерной точки	Средняя квадратическая погрешность положения характерной точки (M_t), м	Описание обозначения точки на местности (при наличии)
	X	Y			
1	2	3	4	5	6
–	–	–	–	–	–