

ГРАФИЧЕСКОЕ ОПИСАНИЕ
местоположения границ населенных пунктов, территориальных зон, особо охраняемых
природных территорий, зон с особыми условиями использования территории

Публичный сервитут в целях эксплуатации ВЛ-110 кВ
(наименование объекта, местоположение границ которого описано (далее - объект))

Раздел 1

Сведения об объекте		
№ п/п	Характеристики объекта	Описание характеристик
1	2	3
1	Местоположение объекта	Пермский край, Пермь г
2	Площадь объекта ± величина погрешности определения площади ($P \pm \Delta P$), м ²	91181 ± 106
3	Иные характеристики объекта	1. Публичный сервитут устанавливается в целях эксплуатации ВЛ-110 кВ, сроком на 49 лет. Правообладатель публичного сервитута ПКГУП "КЭС" адрес: Пермский край, г. Чернушка, ул. Дзержинского, 11а, адрес электронной почты: info@chernseti.ru

Раздел 2

Сведения о местоположении границ объекта					
1. Система координат МСК-59, зона 2					
2. Сведения о характерных точках границ объекта					
Обозначение характерных точек границ	Координаты, м		Метод определения координат характерной точки	Средняя квадратическая погрешность положения характерной точки (Mt), м	Описание обозначения точки местности (при наличии)
	X	Y			
1	2	3	4	5	6
-	-	-	-	-	-
3. Сведения о характерных точках части (частей) границы объекта					
Обозначение характерных точек части границы	Координаты, м		Метод определения координат характерной точки	Средняя квадратическая погрешность положения характерной точки (Mt), м	Описание обозначения точки на местности (при наличии)
	X	Y			
1	2	3	4	5	6
Часть № 1					
1	510423.07	2233030.63	Геодезический метод	0.1	Закрепление отсутствует
2	510423.06	2233042.55	Геодезический метод	0.1	Закрепление отсутствует
3	510470.73	2233043.62	Геодезический метод	0.1	Закрепление отсутствует
4	510466.88	2233050.09	Геодезический метод	0.1	Закрепление отсутствует
5	510465.39	2233052.60	Геодезический метод	0.1	Закрепление отсутствует
6	510442.08	2233065.68	Геодезический метод	0.1	Закрепление отсутствует
7	510417.02	2233079.74	Геодезический метод	0.1	Закрепление отсутствует
8	510384.41	2233098.04	Геодезический метод	0.1	Закрепление отсутствует
9	510371.60	2233105.23	Геодезический метод	0.1	Закрепление отсутствует
10	510361.27	2233210.09	Геодезический метод	0.1	Закрепление отсутствует
11	510354.85	2233268.56	Геодезический метод	0.1	Закрепление отсутствует
12	510352.50	2233289.99	Геодезический метод	0.1	Закрепление отсутствует
13	510350.33	2233309.75	Геодезический метод	0.1	Закрепление отсутствует
14	510360.64	2233312.55	Геодезический метод	0.1	Закрепление отсутствует
15	510419.41	2233328.54	Геодезический метод	0.1	Закрепление отсутствует
16	510420.41	2233332.33	Геодезический метод	0.1	Закрепление отсутствует
17	510357.40	2233332.29	Геодезический метод	0.1	Закрепление отсутствует
18	510354.30	2233332.33	Геодезический метод	0.1	Закрепление отсутствует

3. Сведения о характерных точках части (частей) границы объекта					
Обозначение характерных точек части границы	Координаты, м		Метод определения координат характерной точки	Средняя квадратическая погрешность положения характерной точки (M), м	Описание обозначения точки на местности (при наличии)
	X	Y			
19	510321.41	2233332.75	Геодезический метод	0.1	Закрепление отсутствует
20	510306.96	2233329.91	Геодезический метод	0.1	Закрепление отсутствует
21	510305.92	2233329.89	Геодезический метод	0.1	Закрепление отсутствует
22	510307.17	2233318.91	Геодезический метод	0.1	Закрепление отсутствует
23	510310.08	2233293.25	Геодезический метод	0.1	Закрепление отсутствует
24	510320.00	2233205.80	Геодезический метод	0.1	Закрепление отсутствует
25	510328.62	2233114.50	Геодезический метод	0.1	Закрепление отсутствует
26	510331.94	2233079.31	Геодезический метод	0.1	Закрепление отсутствует
27	510345.62	2233071.63	Геодезический метод	0.1	Закрепление отсутствует
28	510354.27	2233066.77	Геодезический метод	0.1	Закрепление отсутствует
29	510416.27	2233031.95	Геодезический метод	0.1	Закрепление отсутствует
30	510418.73	2233030.57	Геодезический метод	0.1	Закрепление отсутствует
1	510423.07	2233030.63	Геодезический метод	0.1	Закрепление отсутствует
Часть № 2					
31	510417.63	2233477.78	Геодезический метод	0.1	Закрепление отсутствует
32	510413.19	2233490.85	Геодезический метод	0.1	Закрепление отсутствует
33	510432.93	2233588.08	Геодезический метод	0.1	Закрепление отсутствует
34	510439.11	2233618.53	Геодезический метод	0.1	Закрепление отсутствует
35	510447.98	2233662.52	Геодезический метод	0.1	Закрепление отсутствует
36	510456.42	2233704.49	Геодезический метод	0.1	Закрепление отсутствует
37	510457.44	2233709.57	Геодезический метод	0.1	Закрепление отсутствует
38	510466.96	2233756.94	Геодезический метод	0.1	Закрепление отсутствует
39	510487.37	2233858.46	Геодезический метод	0.1	Закрепление отсутствует
40	510492.14	2233882.16	Геодезический метод	0.1	Закрепление отсутствует
41	510502.20	2233932.10	Геодезический метод	0.1	Закрепление отсутствует
42	510505.69	2233949.44	Геодезический метод	0.1	Закрепление отсутствует
43	510509.04	2233966.08	Геодезический метод	0.1	Закрепление отсутствует
44	510510.73	2233974.47	Геодезический метод	0.1	Закрепление отсутствует
45	510511.51	2233978.33	Геодезический метод	0.1	Закрепление отсутствует
46	510520.04	2234020.70	Геодезический метод	0.1	Закрепление отсутствует
47	510529.38	2234067.10	Геодезический метод	0.1	Закрепление отсутствует
48	510529.57	2234068.06	Геодезический метод	0.1	Закрепление отсутствует
49	510521.31	2234086.02	Геодезический метод	0.1	Закрепление отсутствует
50	510508.16	2234114.60	Геодезический метод	0.1	Закрепление отсутствует
51	510501.09	2234129.98	Геодезический метод	0.1	Закрепление отсутствует
52	510500.95	2234130.29	Геодезический метод	0.1	Закрепление отсутствует
53	510494.78	2234143.69	Геодезический метод	0.1	Закрепление отсутствует
54	510493.03	2234147.50	Геодезический метод	0.1	Закрепление отсутствует
55	510484.60	2234165.82	Геодезический метод	0.1	Закрепление отсутствует
56	510476.29	2234183.88	Геодезический метод	0.1	Закрепление отсутствует
57	510473.53	2234189.88	Геодезический метод	0.1	Закрепление отсутствует
58	510471.96	2234193.29	Геодезический метод	0.1	Закрепление отсутствует
59	510465.89	2234206.50	Геодезический метод	0.1	Закрепление отсутствует
60	510463.61	2234211.46	Геодезический метод	0.1	Закрепление отсутствует
61	510456.20	2234227.56	Геодезический метод	0.1	Закрепление отсутствует
62	510448.94	2234243.34	Геодезический метод	0.1	Закрепление отсутствует
63	510445.22	2234251.43	Геодезический метод	0.1	Закрепление отсутствует
64	510439.96	2234262.86	Геодезический метод	0.1	Закрепление отсутствует
65	510430.15	2234284.19	Геодезический метод	0.1	Закрепление отсутствует

3. Сведения о характерных точках части (частей) границы объекта					
Обозначение характерных точек части границы	Координаты, м		Метод определения координат характерной точки	Средняя квадратическая погрешность положения характерной точки (M), м	Описание обозначения точки на местности (при наличии)
	X	Y			
66	510428.46	2234287.86	Геодезический метод	0.1	Закрепление отсутствует
67	510418.62	2234309.25	Геодезический метод	0.1	Закрепление отсутствует
68	510399.65	2234350.11	Геодезический метод	0.1	Закрепление отсутствует
69	510328.47	2234503.24	Геодезический метод	0.1	Закрепление отсутствует
70	510248.85	2234677.20	Геодезический метод	0.1	Закрепление отсутствует
71	510139.92	2234912.28	Геодезический метод	0.1	Закрепление отсутствует
72	510037.20	2235134.92	Геодезический метод	0.1	Закрепление отсутствует
73	510015.32	2235182.65	Геодезический метод	0.1	Закрепление отсутствует
74	510009.10	2235177.03	Геодезический метод	0.1	Закрепление отсутствует
75	509992.62	2235157.08	Геодезический метод	0.1	Закрепление отсутствует
76	509985.04	2235147.92	Геодезический метод	0.1	Закрепление отсутствует
77	509997.68	2235120.33	Геодезический метод	0.1	Закрепление отсутствует
78	510101.80	2234894.66	Геодезический метод	0.1	Закрепление отсутствует
79	510196.78	2234689.69	Геодезический метод	0.1	Закрепление отсутствует
80	510214.62	2234651.09	Геодезический метод	0.1	Закрепление отсутствует
81	510290.33	2234485.64	Геодезический метод	0.1	Закрепление отсутствует
82	510365.92	2234323.04	Геодезический метод	0.1	Закрепление отсутствует
83	510379.20	2234294.47	Геодезический метод	0.1	Закрепление отсутствует
84	510404.17	2234240.17	Геодезический метод	0.1	Закрепление отсутствует
85	510411.46	2234224.33	Геодезический метод	0.1	Закрепление отсутствует
86	510421.40	2234202.72	Геодезический метод	0.1	Закрепление отсутствует
87	510430.58	2234182.77	Геодезический метод	0.1	Закрепление отсутствует
88	510431.92	2234179.85	Геодезический метод	0.1	Закрепление отсутствует
89	510439.86	2234162.58	Геодезический метод	0.1	Закрепление отсутствует
90	510446.94	2234147.20	Геодезический метод	0.1	Закрепление отсутствует
91	510449.65	2234141.32	Геодезический метод	0.1	Закрепление отсутствует
92	510451.66	2234136.95	Геодезический метод	0.1	Закрепление отсутствует
93	510461.07	2234116.49	Геодезический метод	0.1	Закрепление отсутствует
94	510462.37	2234113.66	Геодезический метод	0.1	Закрепление отсутствует
95	510474.74	2234086.77	Геодезический метод	0.1	Закрепление отсутствует
96	510475.33	2234085.48	Геодезический метод	0.1	Закрепление отсутствует
97	510480.68	2234073.84	Геодезический метод	0.1	Закрепление отсутствует
98	510481.64	2234071.75	Геодезический метод	0.1	Закрепление отсутствует
99	510485.69	2234062.94	Геодезический метод	0.1	Закрепление отсутствует
100	510484.12	2234055.14	Геодезический метод	0.1	Закрепление отсутствует
101	510481.70	2234043.17	Геодезический метод	0.1	Закрепление отсутствует
102	510480.46	2234037.00	Геодезический метод	0.1	Закрепление отсутствует
103	510478.43	2234026.90	Геодезический метод	0.1	Закрепление отсутствует
104	510477.97	2234024.59	Геодезический метод	0.1	Закрепление отсутствует
105	510473.42	2234002.01	Геодезический метод	0.1	Закрепление отсутствует
106	510472.17	2233995.78	Геодезический метод	0.1	Закрепление отсутствует
107	510471.69	2233993.42	Геодезический метод	0.1	Закрепление отсутствует
108	510468.66	2233978.36	Геодезический метод	0.1	Закрепление отсутствует
109	510465.76	2233963.94	Геодезический метод	0.1	Закрепление отсутствует
110	510464.81	2233959.23	Геодезический метод	0.1	Закрепление отсутствует
111	510464.02	2233955.28	Геодезический метод	0.1	Закрепление отсутствует
112	510462.64	2233948.45	Геодезический метод	0.1	Закрепление отсутствует
113	510462.44	2233947.44	Геодезический метод	0.1	Закрепление отсутствует
114	510458.77	2233929.19	Геодезический метод	0.1	Закрепление отсутствует

3. Сведения о характерных точках части (частей) границы объекта					
Обозначение характерных точек части границы	Координаты, м		Метод определения координат характерной точки	Средняя квадратическая погрешность положения характерной точки (M _t), м	Описание обозначения точки на местности (при наличии)
	X	Y			
115	510442.63	2233849.03	Геодезический метод	0.1	Закрепление отсутствует
116	510416.55	2233719.35	Геодезический метод	0.1	Закрепление отсутствует
117	510398.39	2233629.07	Геодезический метод	0.1	Закрепление отсутствует
118	510370.48	2233491.14	Геодезический метод	0.1	Закрепление отсутствует
119	510370.55	2233486.39	Геодезический метод	0.1	Закрепление отсутствует
120	510386.22	2233486.70	Геодезический метод	0.1	Закрепление отсутствует
31	510417.63	2233477.78	Геодезический метод	0.1	Закрепление отсутствует

Описание границ смежных земельных участков		
Описание границ	Ссылка на земельный участок (при наличии кадастровый номер земельного участка)	Площадь, кв.м
1	2	3
от точки 1 до точки 4, от точки 17 до точки 18, от точки 19 до точки 20, от точки 22 до точки 23, от точки 29 до точки 30, от точки 34 до точки 35, от точки 36 до точки 37, от точки 40 до точки 41, от точки 44 до точки 45, от точки 47 до точки 48, от точки 65 до точки 66, от точки 83 до точки 84, от точки 85 до точки 86, от точки 90 до точки 91, от точки 114 до точки 115, от точки 116 до точки 117	земли муниципального образования "Город Пермь"	12463
от точки 4 до точки 6	59:01:4411068358	242
от точки 6 до точки 7, от 8 до точки 11	59:01:4411068360	3273
от точки 7 до точки 8	59:01:4411068362	248
от точки 11 до точки 12, от 14 до точки 16	59:01:4411068364	777
от точки 12 до точки 14	59:01:4411068363	275
от точки 31 до точки 33, от точки 38 до точки 39, от точки 115 до точки 116, от точки 117 до точки 31	59:01:4411365227	10527
от точки 33 до точки 34	59:01:4411365238	576
от точки 35 до точки 36	59:01:4411365215	474
от точки 37 до точки 38	59:01:441136527	847
от точки 39 до точки 40	59:01:441136524	45
от точки 41 до точки 42	59:01:4411365345	355
от точки 42 до точки 43	59:01:4411365346	353
от точки 43 до точки 44	59:01:4411365347	356
A1	59:01:4411365282	359
A2	59:01:4411365160	696
A3	59:01:4411365166	333
от точки 45 до точки 46	59:01:4411365336	256
от точки 46 до точки 47	59:01:4411365337	688
A4	59:01:4411365386	39
от точки 49 до точки 50	59:01:4411365344	356
от точки 50 до точки 51	59:01:4411365320	59
от точки 51 до точки 52	59:01:4411365321	267
от точки 52 до точки 53	59:01:4411365322	219
A5	59:01:4411365324	532
A6	59:01:4411365326	541
от точки 53 до точки 54, от точки 90 до точки 91	59:01:4411365204	246
от точки 54 до точки 55	59:01:4411365375	260
от точки 55 до точки 56	59:01:4411365341	248
A7	59:01:4411365142	521
от точки 56 до точки 57	59:01:4411365340	45
от точки 57 до точки 58, от точки 87 до точки 88	59:01:4411365205	219
от точки 58 до точки 59	59:01:4411365386	64
от точки 59 до точки 60	59:01:4411365387	2
от точки 60 до точки 61	59:01:4411365392	432
от точки 61 до точки 62	59:01:4411365393	112
A8	59:01:4411365394	577
A9	59:01:4411365395	59
A10	59:01:4411365396	311
от точки 62 до точки 63	59:01:4411365390	245
от точки 63 до точки 64	59:01:4411365391	272
от точки 64 до точки 65	59:01:4411365391	578
от точки 66 до точки 67, от точки 79 до точки 80	59:01:000000048119	5794
от точки 67 до точки 68	59:01:000000048109	437
от точки 68 до точки 72, от точки 73 до точки 79	59:01:000000048115	27238
от точки 72 до точки 73	59:01:000000048118	837
от точки 21 до точки 22, от точки 25 до точки 28, от точки 80 до точки 83	59:01:0000000477	4492
от точки 84 до точки 85	59:01:4411365348	324
от точки 86 до точки 87	59:01:4411365397	86
от точки 88 до точки 89	59:01:4411365344	64
от точки 89 до точки 90	59:01:4411365343	437
от точки 91 до точки 92	59:01:4411365329	4
от точки 92 до точки 93	59:01:4411365328	137
от точки 93 до точки 94	59:01:4411365302	24
от точки 94 до точки 95	59:01:4411365325	374
от точки 95 до точки 96, от точки 97 до точки 98	59:01:4411365201	106
от точки 96 до точки 97	59:01:4411365373	33
от точки 98 до точки 100	59:01:4411365368	474
A11	59:01:4411365369	104
от точки 100 до точки 101	59:01:4411365367	307
от точки 101 до точки 102, от точки 103 до точки 104	59:01:4411365200	89
от точки 102 до точки 103	59:01:4411365370	10
от точки 104 до точки 105	59:01:4411365361	183
от точки 105 до точки 106	59:01:4411365362	5
от точки 106 до точки 107	59:01:4411365399	140
от точки 107 до точки 108	59:01:4411365488	193
от точки 108 до точки 109	59:01:4411365487	240
от точки 109 до точки 110	59:01:4411365351	302
от точки 111 до точки 112	59:01:4411365355	6
от точки 110 до точки 111, от точки 112 до точки 113	59:01:4411365398	105
от точки 113 до точки 114	59:01:4411365353	83
A12	59:01:4411365350	419
от точки 18 до точки 19, от точки 23 до точки 24, от точки 28 до точки 29	59:01:4411068412	8775
Итого		91181

Схема расположения границ публичного сервитута

Распоряжением

Лист 1 из листов 4

начальника департамент

земельных отношений,

администрации г. Пермь

от 24.05.2024

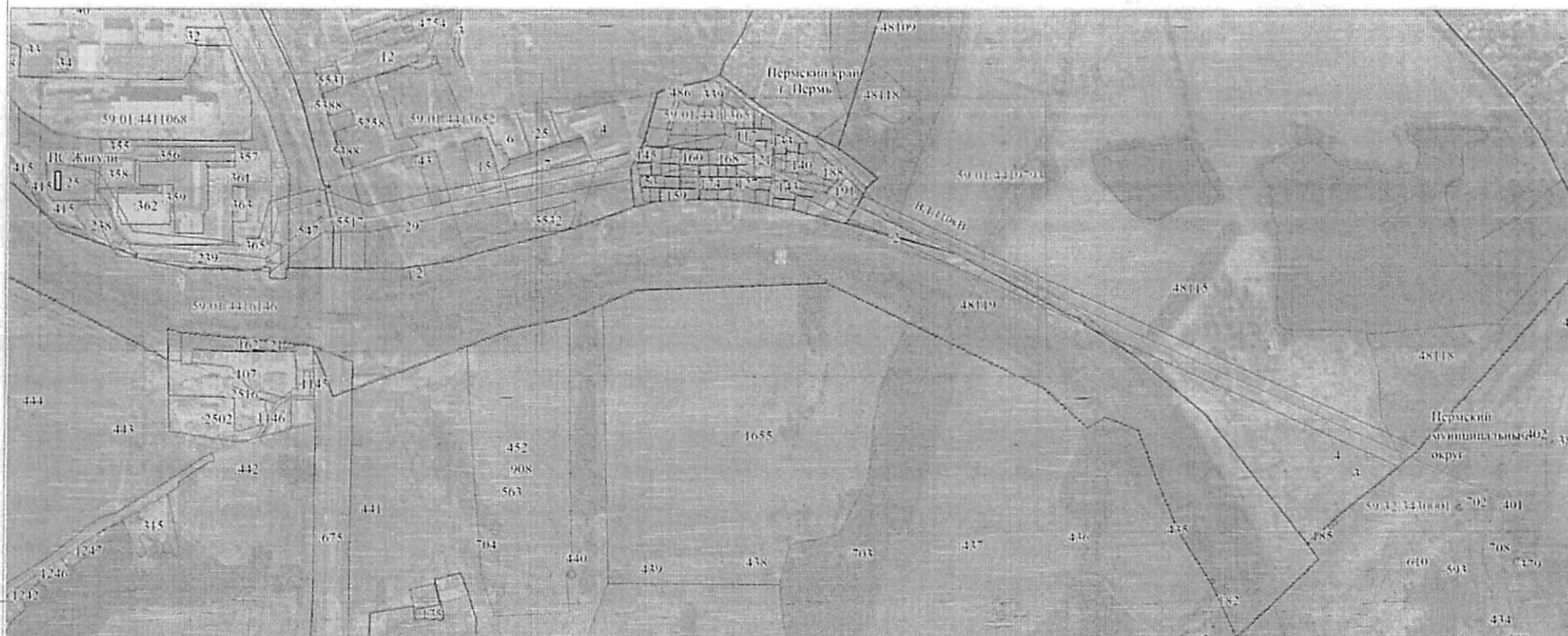
№ 21-01-03-4796

Объект: ВЛ-110кВ

Местоположение: Пермский край, г. Пермь, Свердловский район

Площадь земель и/или части земельного участка, кв.м: 102 818

Категория земель: земли населенных пунктов



Масштаб 1:6500

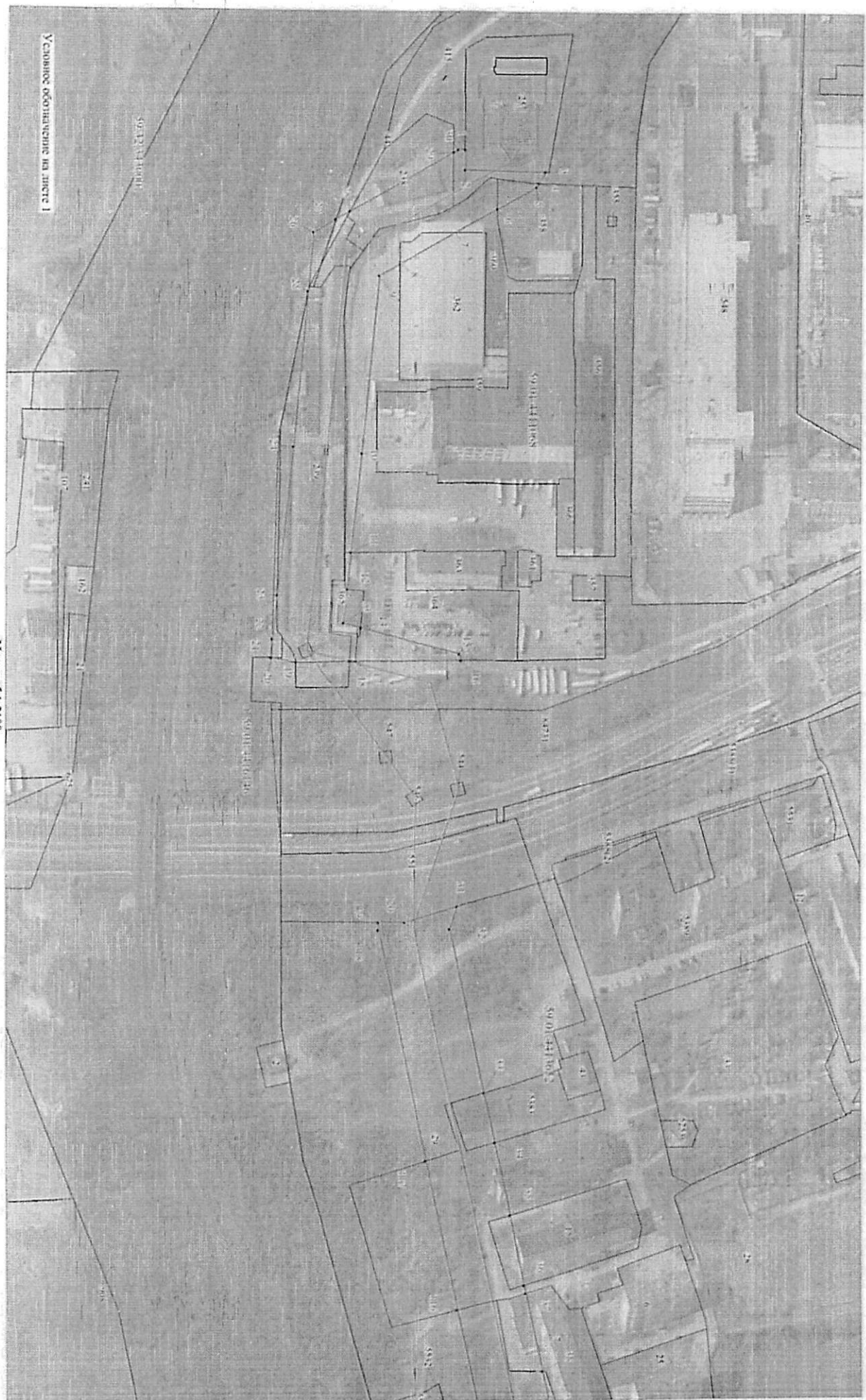
Условные обозначения

- проектные границы публичного сервитута
- 59:40:0012101 -кадастровый номер квартала
- граница кадастрового квартала
- :22 -граница и номер земельного участка, сведения о котором внесены в ЕГРН
- ВЛ-110кВ
- обозначение характерной точки проектной границы публичного сервитута
- граница муниципального образования

Департамент земельных отношений
 администрации города Пермь
 Внесено в муниципальный реестр земель
 26.05.2024
Иванов

Схема расчленяющих границ урбанистического центра

Лист 2 из листов 4



Учебное обозначение на листе 1

Масштаб 1:2100

Схема разположения Грани извънчестото селуаггя

Дяст 3 на дястона 4



УСЛОВНО ОБЪЕМНОЕ на дясте 1

Масштаб 1:2100



Условное обозначение на плане 1

Масштаб 1:2100