

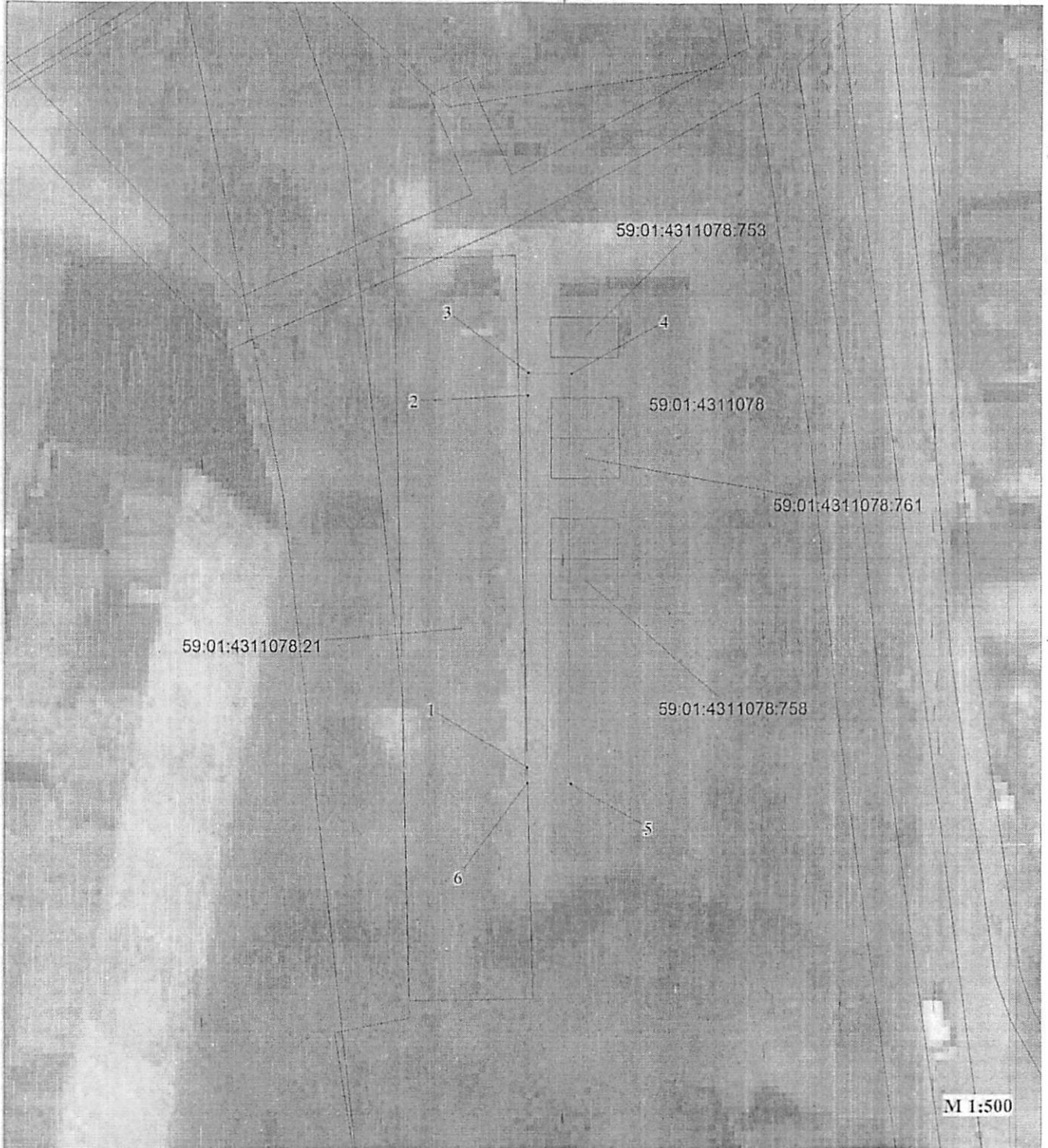
Публичный сервитут

"Строительство участка ВЛ 0,4 кВ от ближайшей опоры ВЛ 0,4 кВ от ТП-0183(2), установка ШР 0,4 кВ с оборудованием учета э/э для электроснабжения гаража по адресу: Пермский край, г. Пермь, Мотовилихинский район, ГСК №125, на пересечении ул. Лифанова и Анри Барбюса, бокс 13"

Схема расположения границ публичного сервитута

от 24.05.2024

№ 21-01-03-4803



М 1:500

Условные обозначения:

59:32:3480001:1070

- кадастровый номер квартала
- кадастровый номер земельного участка, учтенного в ГКН
- граница земельного участка, учтенного в ГКН
- граница публичного сервитута
- граница кадастрового квартала
- характерная точка границы
- проектируемая линия ВЛ 0,4 кВ



• 1

Департамент земельных отношений  
 администрации города Перми  
 Занесено в муниципальный реестр земель  
 1078:41ПС  
 « 17 » 05 20 д/г

СХЕМА МА 1 Л О.Л. Теплых

**ОПИСАНИЕ МЕСТОПОЛОЖЕНИЯ ГРАНИЦ  
ПУБЛИЧНОГО СЕРВИТУТА**

«Строительство участка ВЛ 0,4 кВ от ближайшей опоры ВЛ 0,4 кВ от ТП-0183(2), установка ШР 0,4 кВ с оборудованием учета э/э для электроснабжения гаража по адресу: Пермский край, г. Пермь, Мотовилихинский район, ГСК №125, на пересечении ул. Лифанова и Анри Барбюса, бокс 13»

**ПЕРМСКИЙ КРАЙ, Г. ПЕРМЬ  
(НАИМЕНОВАНИЕ ОБЪЕКТА)**

Сведения о местоположении границ объекта

1. Система координат **МСК-59, зона 2**

2. Сведения о характерных точках границ объекта

Обозначение характерных точек границ	Координаты, м		Метод определения координат и средняя квадратическая погрешность положения характерной точки (М), м	Описание закрепления точки
	X	Y		
1	2	3	4	5
1	520177.13	2236063.48	Геодезический метод; Мt=0.1	-
2	520210.63	2236063.51	Геодезический метод; Мt=0.1	-
3	520212.63	2236063.52	Геодезический метод; Мt=0.1	-
4	520212.63	2236067.52	Геодезический метод; Мt=0.1	-
5	520175.73	2236067.48	Геодезический метод; Мt=0.1	-
6	520175.73	2236063.51	Геодезический метод; Мt=0.1	-
1	520177.13	2236063.48	Геодезический метод; Мt=0.1	-