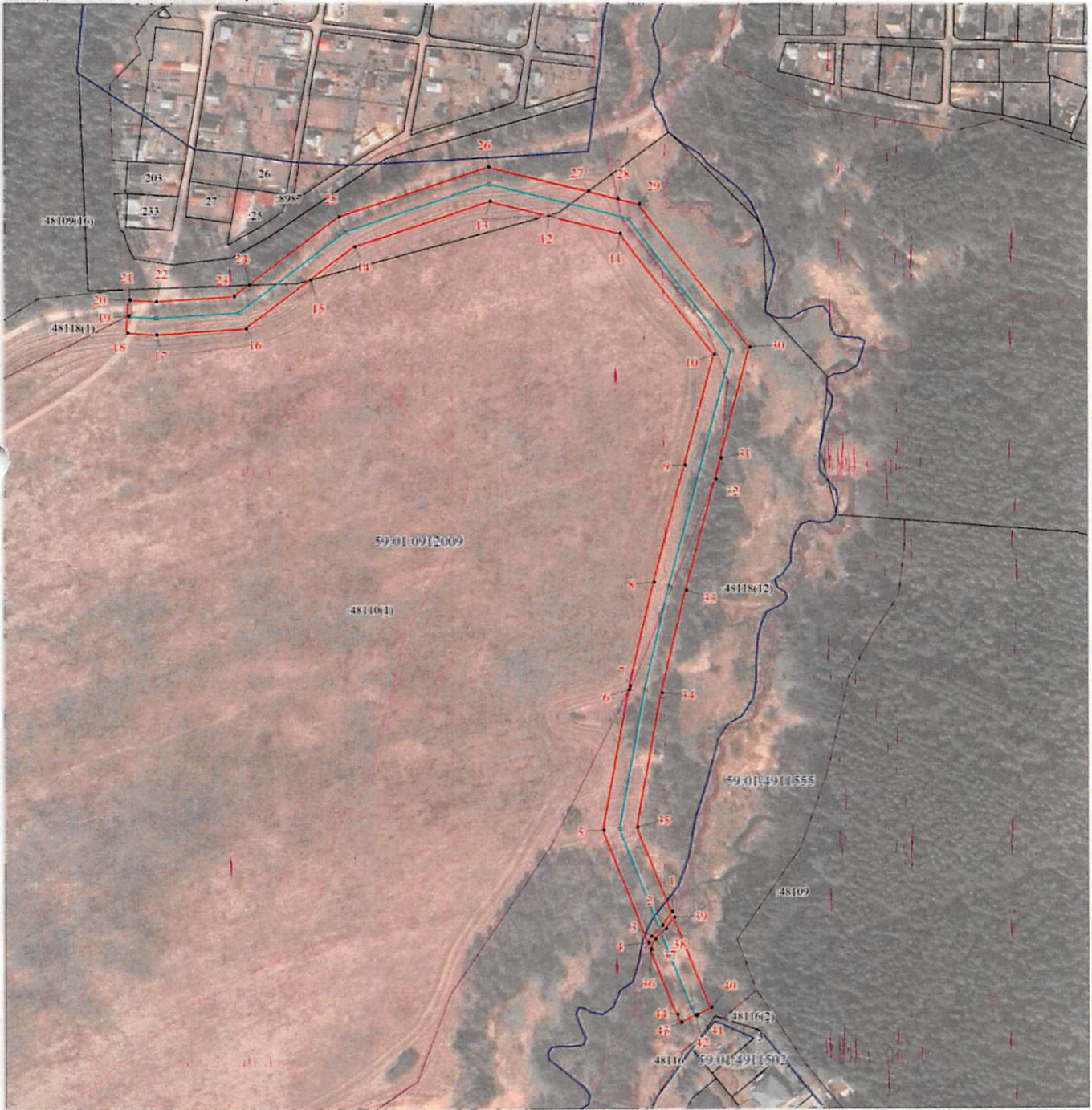


РАСПОРЯЖЕНИЕМ НАЧАЛЬНИКА
ДЕПАРТАМЕНТА ЗЕМЕЛЬНЫХ
ОТНОШЕНИЙ АДМИНИСТРАЦИИ
ГОРОДА ПЕРМИ
ОТ 27.05.2024
№ 21-01-03-4817

Схема расположения границ публичного сервитута

Объект: ВЛ-10 кВ
Местоположение: Пермский край, г. Пермь, Свердловский район, п. Голый Мыс
Площадь земель или части земельного участка, кв.м 16916
Категория земель: земли населенных пунктов



Масштаб 1:2500

Департамент земельных отношений
администрации города Перми
Внесено в муниципальный реестр земель
1583,40 кв.м
20 г.

Условные обозначения

- проектные границы публичного сервитута
- 59:01:00102101 -кадастровый номер квартала
- граница кадастрового квартала
- :22 -граница и номер земельного участка, сведения о котором внесены в ЕГРН
- ВЛ-10кВ
- - обо значение характерной точки проектной границы публичного сервитута

Описание границ смежных землепользователей		
Описание границы	Смежный землепользователь (при наличии кадастровый номер земельного участка)	Площадь обременения, кв.м
1	2	3
от точки 1 до точки 6, от точки 19 до точки 21, от точки 28 до точки 31, от точки 32 до точки 1, от точки 36 до точки 36	59:01:0000000:48118	7319
от точки 6 до точки 12, от точки 15 до точки 19, от точки 21 до точки 24, от точки 27 до точки 28, от точки 31 до точки 32	59:01:0000000:48110	5709
от точки 12 до точки 15, от точки 24 до точки 27	земли муниципального образования "Город Пермь"	3888
Итого		16916

ГРАФИЧЕСКОЕ ОПИСАНИЕ

местоположения границ населенных пунктов, территориальных зон, особо охраняемых природных территорий, зон с особыми условиями использования территории

Публичный сервитут в целях эксплуатации существующего объекта ВЛ-10 кВ

(наименование объекта, местоположение границ которого описано (далее - объект))

Раздел 1

Сведения об объекте		
N п/п	Характеристики объекта	Описание характеристик
1	2	3
1	Местоположение объекта	Пермский край, Пермь г., пос. Голый мыс
2	Площадь объекта ± величина погрешности определения площади ($P \pm \Delta P$), м ²	16916 ± 46
3	Иные характеристики объекта	1. Публичный сервитут устанавливается в целях эксплуатации существующего объекта ВЛ-10 кВ, сроком на 49 лет. Правообладатель публичного сервитута ПКГУП "КЭС" адрес: Пермский край, г. Чернушка, ул. Дзержинского, 11а, адрес электронной почты: info@chernseti.ru

Раздел 2

Сведения о местоположении границ объекта					
1. Система координат МСК-59, зона 2					
2. Сведения о характерных точках границ объекта					
Обозначение характерных точек границ	Координаты, м		Метод определения координат характерной точки	Средняя квадратическая погрешность положения характерной точки (M), м	Описание обозначения точки на местности (при наличии)
	X	Y			
1	2	3	4	5	6
1	512596.58	2240810.01	Геодезический метод	0.1	-
2	512588.51	2240804.08	Геодезический метод	0.1	-
3	512581.87	2240797.37	Геодезический метод	0.1	-
4	512577.98	2240795.66	Геодезический метод	0.1	-
5	512646.04	2240768.64	Геодезический метод	0.1	-
6	512731.30	2240784.62	Геодезический метод	0.1	-
7	512733.33	2240785.90	Геодезический метод	0.1	-
8	512796.24	2240800.12	Геодезический метод	0.1	-
9	512866.80	2240819.17	Геодезический метод	0.1	-
10	512933.51	2240837.18	Геодезический метод	0.1	-
11	513006.85	2240780.30	Геодезический метод	0.1	-
12	513017.77	2240736.99	Геодезический метод	0.1	-
13	513026.76	2240701.33	Геодезический метод	0.1	-
14	512999.40	2240618.93	Геодезический метод	0.1	-
15	512979.49	2240592.23	Геодезический метод	0.1	-
16	512950.19	2240552.92	Геодезический метод	0.1	-
17	512946.85	2240498.14	Геодезический метод	0.1	-
18	512947.86	2240480.58	Геодезический метод	0.1	-
19	512958.28	2240481.18	Геодезический метод	0.1	-
20	512967.82	2240481.72	Геодезический метод	0.1	-
21	512967.80	2240482.03	Геодезический метод	0.1	-
22	512966.89	2240498.10	Геодезический метод	0.1	-
23	512969.79	2240545.74	Геодезический метод	0.1	-
24	512976.49	2240554.72	Геодезический метод	0.1	-
25	513017.36	2240609.57	Геодезический метод	0.1	-
26	513047.58	2240700.57	Геодезический метод	0.1	-

Сведения о местоположении границ объекта

1. Система координат МСК-59, зона 2

2. Сведения о характерных точках границ объекта

Обозначение характерных точек границ	Координаты, м		Метод определения координат характерной точки	Средняя квадратическая погрешность положения характерной точки (Mt), м	Описание обозначения точки на местности (при наличии)
	X	Y			
27	513032.33	2240761.03	Геодезический метод	0.1	-
28	513027.83	2240778.89	Геодезический метод	0.1	-
29	513024.55	2240791.88	Геодезический метод	0.1	-
30	512937.91	2240859.08	Геодезический метод	0.1	-
31	512870.92	2240840.99	Геодезический метод	0.1	-
32	512858.51	2240837.64	Геодезический метод	0.1	-
33	512791.30	2240819.50	Геодезический метод	0.1	-
34	512729.15	2240804.56	Геодезический метод	0.1	-
35	512648.04	2240789.36	Геодезический метод	0.1	-
1	512596.58	2240810.01	Геодезический метод	0.1	-
					-
36	512574.07	2240797.22	Геодезический метод	0.1	-
37	512580.14	2240799.88	Геодезический метод	0.1	-
38	512586.54	2240806.35	Геодезический метод	0.1	-
39	512593.31	2240811.33	Геодезический метод	0.1	-
40	512538.68	2240833.25	Геодезический метод	0.1	-
41	512534.27	2240824.92	Геодезический метод	0.1	-
42	512534.05	2240823.73	Геодезический метод	0.1	-
43	512529.91	2240815.26	Геодезический метод	0.1	-
44	512534.69	2240812.85	Геодезический метод	0.1	-
36	512574.07	2240797.22	Геодезический метод	0.1	-

3. Сведения о характерных точках части (частей) границы объекта

Обозначение характерных точек части границы	Координаты, м		Метод определения координат характерной точки	Средняя квадратическая погрешность положения характерной точки (Mt), м	Описание обозначения точки на местности (при наличии)
	X	Y			
1	2	3	4	5	6
-	-	-	-	-	-