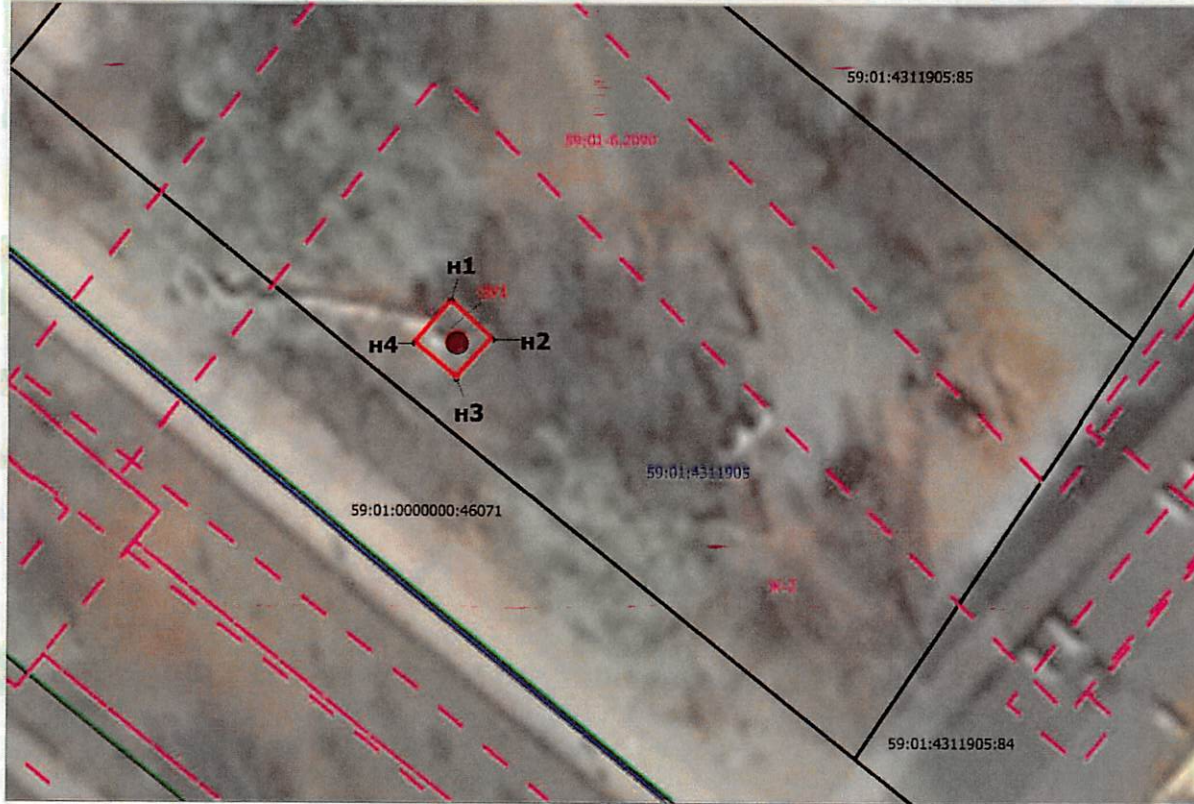


Схема границ публичного сервитута

Объект: Сооружение связи
Местоположение: Пермский край, г. Пермь, ул. Крупской
Площадь земельного участка: 14 кв. м
Категория земель: Земли населённых пунктов
Вид разрешенного использования: -

РАСПОРЯЖЕНИЕМ НАЧАЛЬНИКА
 ДЕПАРТАМЕНТА ЗЕМЕЛЬНЫХ
 ОТНОШЕНИЙ АДМИНИСТРАЦИИ
 ГОРОДА ПЕРМИ
 ОТ 31.05.2024
 № 21-01-03-5004



М 1:500

Каталог координат (МСК-59)		
№	X	Y
н1	516270,87	2235046,59
н2	516268,17	2235049,25
н3	516265,63	2235046,65
н4	516268,16	2235043,97
н1	516270,87	2235046,59

Условные обозначения:

- 59:01:4311905 — обозначение и границы кадастрового квартала
- 59:01:0000000:46071 — обозначение и границы земельного участка
- 59:01-6.2090 — обозначение и границы зон с особыми условиями использования территории
- Ж-2 — обозначение территориальной зоны
- ЗУ1 — граница объектов капитального строительства
- н1 — обозначение и границы публичного сервитута
- — характерная точка границы
- — обозначение инженерного сооружения

Департамент земельных отношений
 администрации города Перми
 Занесено в муниципальный реестр земель
 1933:4471С
 «28» 05 2024

Схема № 5Л



Заявитель: ООО «СОТА» Подпись _____ дата «27» апреля 2024г.

О.Л. Теплых

ОПИСАНИЕ МЕСТОПОЛОЖЕНИЯ ГРАНИЦ

местоположения границ населенных пунктов, территориальных зон, особо охраняемых природных территорий, зон с особыми условиями использования территории

Зона публичного сервитута для размещения объекта: Антенно-мачтовое сооружение с кадастровым номером 59:01:4311905:5943

Раздел 1

Сведения об объекте		
№ п/п	Характеристики объекта	Описание характеристик
1	2	3
1.	Местоположение объекта	Пермский край, Пермский г.о., Пермь г. ул. Крупской
2.	Площадь объекта \pm величина погрешности определения площади ($P \pm \Delta P$)	14 \pm 2 кв.м
3.	Иные характеристики объекта	Вид объекта реестра границ: Зона с особыми условиями использования территории Вид объекта по документу: Зона публичного сервитута Содержание ограничений использования объектов недвижимости в пределах зоны или территории: Публичный сервитут в целях эксплуатации объекта: Антенно-мачтовое сооружение с кадастровым номером 59:01:4311905:5943 Наименование охраняемого объекта: Антенно - мачтовое сооружение с кадастровым номером 59:01:4311905:5943

Сведения о местоположении границ объекта					
1. Система координат <u>МСК-59, зона 2</u>					
2. Сведения о характерных точках границ объекта					
Обозначение характерных точек границ	Координаты, м		Метод определения координат характерной точки	Средняя квадратическая погрешность положения характерной точки (Мг), м	Описание обозначения точки на местности (при наличии)
	X	Y			
1	2	3	4	5	6
1	516270,87	2235046,59	Метод спутниковых геодезических измерений (определений)	0.10	-
2	516268,17	2235049,25		0.10	-
3	516265,63	2235046,65		0.10	-
4	516268,16	2235043,97		0.10	-
1	516270,87	2235046,59		0.10	-

Сведения о местоположении измененных (уточненных) границ объекта					
1. Система координат <u>МСК-59, зона 2</u>					
2. Сведения о характерных точках границ объекта					
Обозначение характерных точек границ	Координаты, м		Метод определения координат характерной точки	Средняя квадрати- ческая погрешность положения характерной точки (Mf), м	Описание обозначения точки на местности (при наличии)
	X	Y			
1	2	3	4	5	6
-	-	-	-	-	-
3. Сведения о характерных точках части (частей) границы объекта					
1	2	3	4	5	6
-	-	-	-	-	-

Раздел 4

ТЕКСТОВОЕ ОПИСАНИЕ местоположения границ населенных пунктов, территориальных зон		
Прохождение границы		Описание прохождения границы
от точки	до точки	
1	2	3
-	-	-