

от 31.05.2024

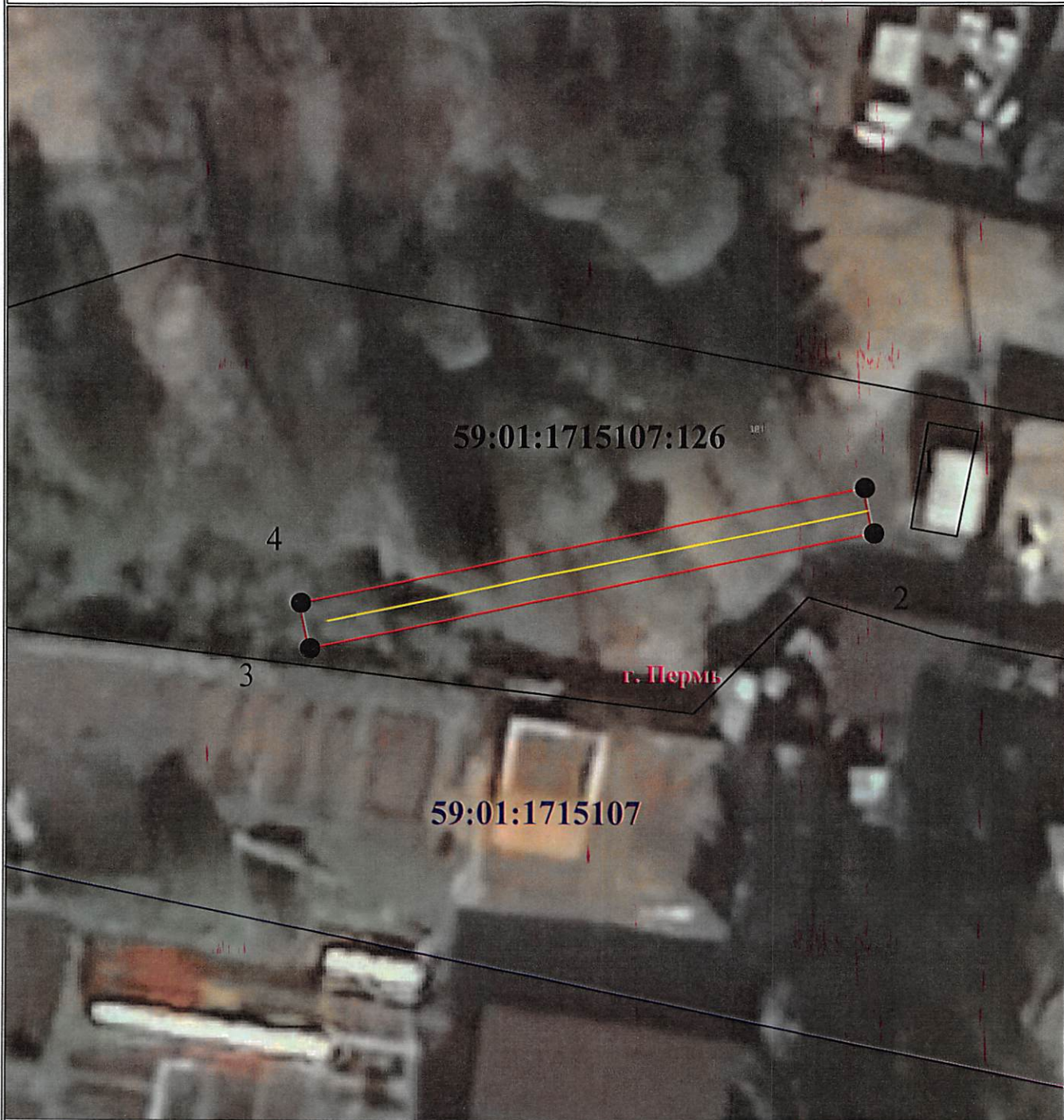
№ 01-03-5010

Схема расположения границ публичного сервитута  
для эксплуатации объекта электросетевого хозяйства

КЛ-6КВ ОТП.К КТП-1765

(наименование объекта)

План границ объекта



Используемые условные знаки и обозначения:

Масштаб 1:250

- 1 - обозначение характерной точки границы устанавливаемого публичного сервитута
- - границы земельных участков, попадающих в зону публичного сервитута
- - граница кадастрового квартала
- 59:01:2010331 - номер кадастрового квартала
- :123 - кадастровый номер земельного участка

- г. Пермь - наименование населенного пункта
- - ось линии, контур объекта
- - граница устанавливаемого публичного сервитута

Департамент земельных отношений  
администрации города Перми  
Занесено в муниципальный реестр земель  
3485: д КТПС  
27 05 20 д.ч.

Степанов И.В. И.В. Теплых

## ГРАФИЧЕСКОЕ ОПИСАНИЕ

местоположения границ населенных пунктов, территориальных зон,  
особо охраняемых природных территорий,  
зон с особыми условиями использования территории

Зона публичного сервитута для эксплуатации объекта электросетевого хозяйства «КЛ-6КВ ОТП.К КТП-1765»  
(наименование объекта, местоположение границ которого описано (далее - объект))

### Раздел 1

Сведения об объекте		
№ п/п	Характеристики объекта	Описание характеристик
1	2	3
1	Местоположение объекта	Российская Федерация, Пермский край, Пермский городской округ, г. Пермь
2	Площадь объекта +/- величина погрешности определения площади (Р+/- Дельта Р)	50 кв.м ± 2 кв.м
3	Иные характеристики объекта	Публичный сервитут устанавливается в целях эксплуатации объекта электросетевого хозяйства «КЛ-6КВ ОТП.К КТП-1765» (согласно п.1 ст. 39.37 «Земельного кодекса Российской Федерации» от 25.10.2001 г. №136-ФЗ (далее – ЗК РФ); Срок установления публичного сервитута - сорок девять лет (согласно п.1 ст. 39.45 ЗК РФ).

Раздел 2

Сведения о местоположении границ объекта					
1. Система координат <u>МСК-59, зона 2</u>					
2. Сведения о характерных точках границ объекта					
Обозначение характерных точек границ	Координаты, м		Метод определения координат характерной точки	Средняя квадратическая погрешность положения характерной точки ( $M_i$ ), м	Описание обозначения точки на местности (при наличии)
	X	Y			
1	2	3	4	5	6
1	523344.11	2224930.99	Метод спутниковых геодезических измерений (определений)	0.10	–
2	523342.15	2224931.39	Метод спутниковых геодезических измерений (определений)	0.10	–
3	523337.17	2224906.96	Метод спутниковых геодезических измерений (определений)	0.10	–
4	523339.13	2224906.56	Метод спутниковых геодезических измерений (определений)	0.10	–
1	523344.11	2224930.99	Метод спутниковых геодезических измерений (определений)	0.10	–
3. Сведения о характерных точках части (частей) границы объекта					
Обозначение характерных точек части границы	Координаты, м		Метод определения координат характерной точки	Средняя квадратическая погрешность положения характерной точки ( $M_i$ ), м	Описание обозначения точки на местности (при наличии)
	X	Y			
1	2	3	4	5	6
–	–	–	–	–	–