

от 31.05.2024
№ 21-01-03-5025

**Схема расположения границ публичного сервитута
для эксплуатации объекта электросетевого хозяйства**
Электросетевой комплекс Подстанция 35/6кВ «Лесозаводская»
(КЛ-0,4 кВ от ТП-4514, КЛ-0,4 кВ выход на опору от КТП-1750)

(наименование объекта)

Обзорная схема границ объекта

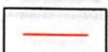


Лист 2

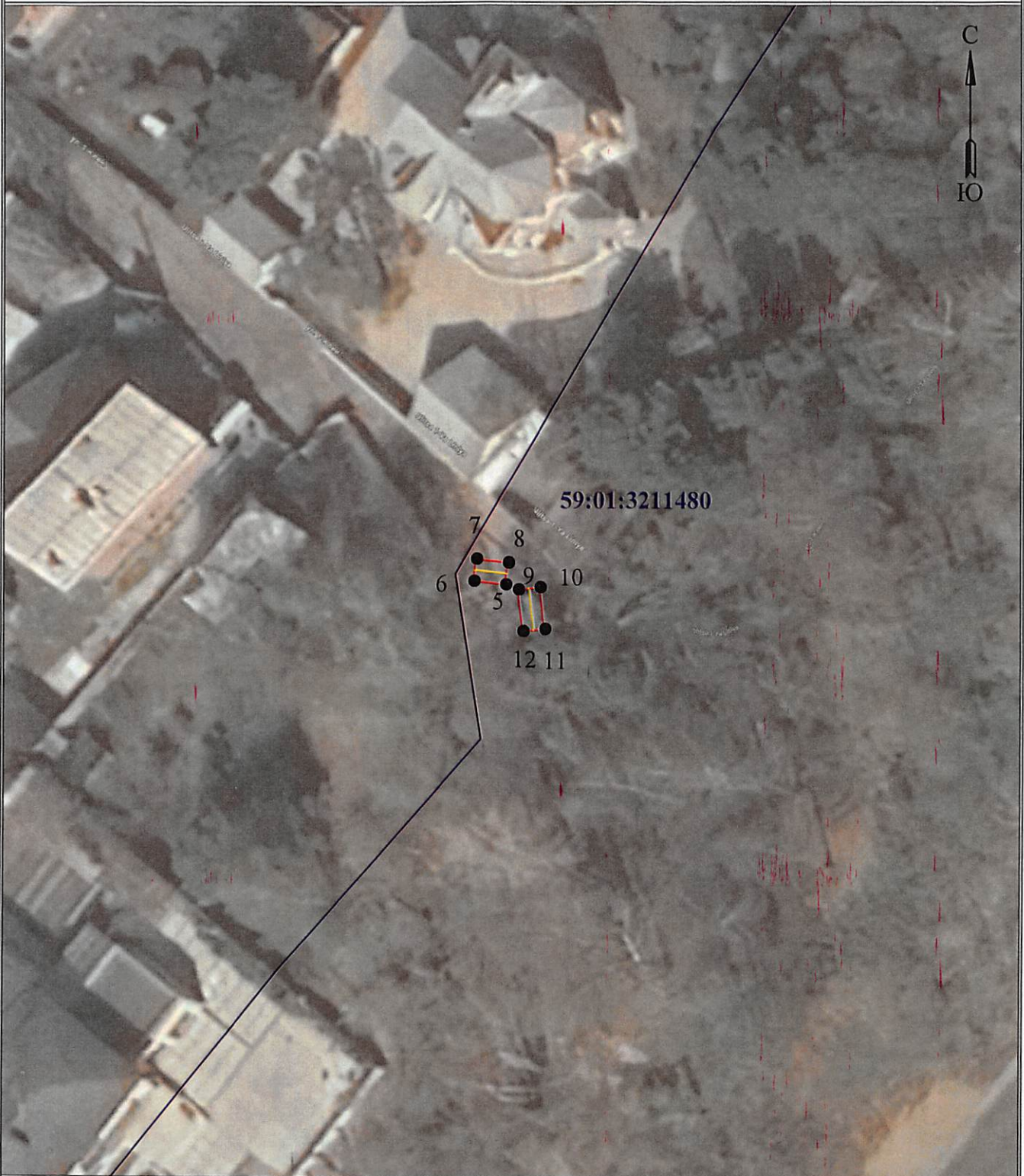
Лист 3

Департамент земельных отношений
администрации города Перми
Занесено в муниципальный реестр земель
14.06.2024
« _____ » _____ 20__ г.

Условные обозначения:

 - граница устанавливаемого
публичного сервитута

**Схема расположения границ публичного сервитута
для эксплуатации объекта электросетевого хозяйства
Электросетевой комплекс Подстанция 35/6кВ «Лесозаводская»
(КЛ-0,4 кВ от ТП-4514, КЛ-0,4 кВ выход на опору от КТП-1750)
(наименование объекта)**



59:01:3211480

7
8
9
10
6
5
12
11

Используемые условные знаки и обозначения:

Масштаб 1:500

Лист 2 из 3

- | | | | |
|---|---|---|---|
|  1 | - обозначение характерной точки границы устанавливаемого публичного сервитута |  | - граница устанавливаемого публичного сервитута |
|  | - границы земельных участков, попадающих в зону публичного сервитута |  | - наименование населенного пункта |
|  | - граница кадастрового квартала |  | - ось линии, контур объекта |
| 59:01:3810290 | - номер кадастрового квартала | | |

**Схема расположения границ публичного сервитута
для эксплуатации объекта электросетевого хозяйства
Электросетевой комплекс Подстанция 35/6кВ «Лесозаводская»
(КЛ-0,4 кВ от ТП-4514, КЛ-0,4 кВ выход на опору от КТП-1750)
(наименование объекта)**



Используемые условные знаки и обозначения:

Масштаб 1:500

Лист 3 из 3

| | | | |
|---|---|---|---|
|  | 1 - обозначение характерной точки границы устанавливаемого публичного сервитута |  | - граница устанавливаемого публичного сервитута |
|  | - границы земельных участков, попадающих в зону публичного сервитута |  | г. Пермь - наименование населенного пункта |
|  | - граница кадастрового квартала |  | - ось линии, контур объекта |
| 59:01:3810290 | - номер кадастрового квартала | | |

ГРАФИЧЕСКОЕ ОПИСАНИЕ

местоположения границ населенных пунктов, территориальных зон,
особо охраняемых природных территорий,
зон с особыми условиями использования территории

Зона публичного сервитута для эксплуатации объекта электросетевого хозяйства «Электросетевой комплекс «Лесозаводская» (КЛ-0,4 кВ от ТП-4514, КЛ-0,4 кВ выход на опору от КТП-1750)»
(наименование объекта, местоположение границ которого описано (далее - объект))

Раздел 1

Раздел 1

Сведения об объекте

| № п/п | Характеристики объекта | Описание характеристик |
|-------|---|--|
| 1 | 2 | 3 |
| 1 | Местоположение объекта: | Российская Федерация, Пермский край; Пермский городской округ, г. Пермь |
| 2 | Площадь объекта +/- величина погрешности определения площади (P+/- Дельта P) | 30 кв.м ± 1 кв.м. |
| 3 | Иные характеристики объекта | Публичный сервитут устанавливается в целях эксплуатации объекта электросетевого хозяйства «Электросетевой комплекс Подстанция 35/6кВ «Лесозаводская» (КЛ-0,4 кВ от ТП-4514, КЛ-0,4 кВ выход на опору от КТП-1750)» (согласно ст. 3.6 Федерального закона от 25 октября 2001 г. № 137-ФЗ «О введении в действие Земельного кодекса Российской Федерации»); Срок установления публичного сервитута - сорок девять лет (согласно п.1 ст. 39.45 «Земельного кодекса Российской Федерации»). |

Раздел 2

| Сведения о местоположении границ объекта | | | | | |
|--|---------------|------------|---|--|---|
| 1. Система координат <u>МСК-59, зона 2</u> | | | | | |
| 2. Сведения о характерных точках границ объекта | | | | | |
| Обозначение характерных точек границ | Координаты, м | | Метод определения координат характерной точки | Средняя квадратическая погрешность положения характерной точки (M), м | Описание обозначения точки на местности (при наличии) |
| | X | Y | | | |
| 1 | 2 | 3 | 4 | 5 | 6 |
| (1) | - | - | - | - | - |
| Мет1 (содержит геодезические измерения) | 520417.20 | 2231899.30 | Метод спутниковых геодезических измерений (определений) | 0.10 | - |
| Мет2 (содержит геодезические измерения) | 520416.18 | 2231901.02 | Метод спутниковых геодезических измерений (определений) | 0.10 | - |
| Мет3 (содержит геодезические измерения) | 520409.08 | 2231896.74 | Метод спутниковых геодезических измерений (определений) | 0.10 | - |
| Мет4 (содержит геодезические измерения) | 520410.12 | 2231895.04 | Метод спутниковых геодезических измерений (определений) | 0.10 | - |
| Мет1 (содержит геодезические измерения) | 520417.20 | 2231899.30 | Метод спутниковых геодезических измерений (определений) | 0.10 | - |
| (2) | - | - | - | - | - |
| Мет5 (содержит геодезические измерения) | 522106.46 | 2235031.84 | Метод спутниковых геодезических измерений (определений) | 0.10 | - |
| Мет6 (содержит геодезические измерения) | 522106.80 | 2235028.98 | Метод спутниковых геодезических измерений (определений) | 0.10 | - |
| Мет7 (содержит геодезические измерения) | 522108.78 | 2235029.22 | Метод спутниковых геодезических измерений (определений) | 0.10 | - |
| Мет8 (содержит геодезические измерения) | 522108.44 | 2235032.08 | Метод спутниковых геодезических измерений (определений) | 0.10 | - |
| Мет5 (содержит геодезические измерения) | 522106.46 | 2235031.84 | Метод спутниковых геодезических измерений (определений) | 0.10 | - |
| (3) | - | - | - | - | - |
| Мет9 (содержит геодезические измерения) | 522106.02 | 2235032.98 | Метод спутниковых геодезических измерений (определений) | 0.10 | - |
| Мет10 (содержит геодезические измерения) | 522106.24 | 2235034.96 | Метод спутниковых геодезических измерений (определений) | 0.10 | - |

| | | | | | |
|----|-----------|------------|---|------|---|
| 11 | 522102.51 | 2235035.39 | Метод спутниковых геодезических измерений (определений) | 0.10 | — |
| 12 | 522102.29 | 2235033.41 | Метод спутниковых геодезических измерений (определений) | 0.10 | — |
| 9 | 522106.02 | 2235032.98 | Метод спутниковых геодезических измерений (определений) | 0.10 | — |

3. Сведения о характерных точках части (частей) границы объекта

| Обозначение характерных точек части границы | Координаты, м | | Метод определения координат характерной точки | Средняя квадратическая погрешность положения характерной точки (M _i), м | Описание обозначения точки на местности (при наличии) |
|---|---------------|---|---|---|---|
| | X | Y | | | |
| 1 | 2 | 3 | 4 | 5 | 6 |
| — | — | — | — | — | — |