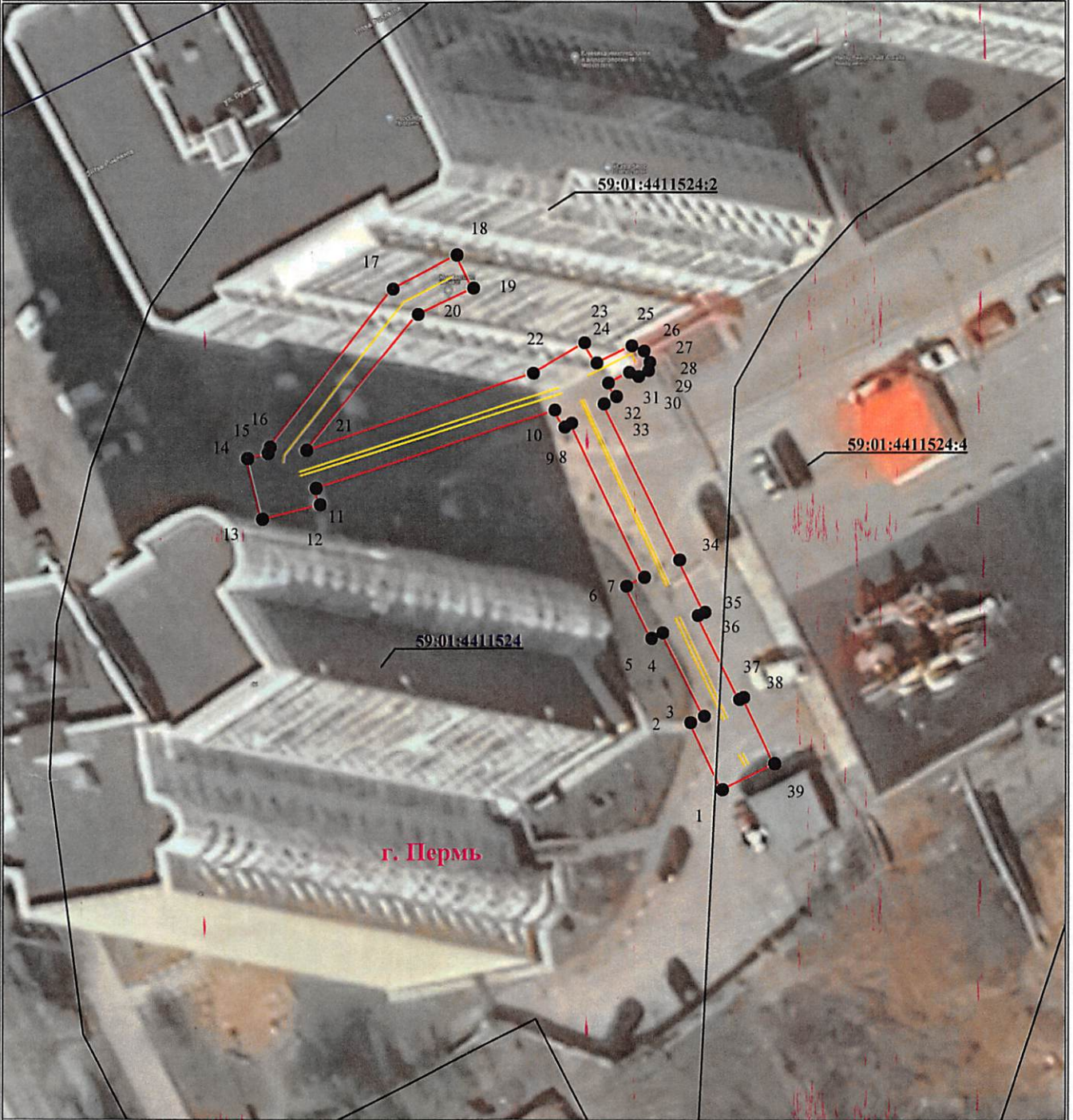


**Схема расположения границ публичного сервитута
 для эксплуатации объекта электросетевого хозяйства**

КЛ-0,4кВ БКТП-6514 Пушкина,6
 (наименование объекта)

План границ объекта



Используемые условные знаки и обозначения:

Масштаб 1:500

- 1 - обозначение характерной точки границы устанавливаемого публичного сервитута
- - границы земельных участков, попадающих в зону публичного сервитута
- - граница кадастрового квартала
- 59:01:2010331 - номер кадастрового квартала
- :123 - кадастровый номер земельного участка

- г. Пермь - наименование населенного пункта
- - ось линии, контур объекта
- - граница устанавливаемого публичного сервитута

Департамент земельных отношений
 администрации города Перми
 Занесено в муниципальный реестр земель
 14.05.2021
 [Подпись]

ГРАФИЧЕСКОЕ ОПИСАНИЕ

местоположения границ населенных пунктов, территориальных зон,
особо охраняемых природных территорий,
зон с особыми условиями использования территории

Зона публичного сервитута для эксплуатации объекта электросетевого хозяйства «КЛ-0,4кВ БКТП-6514 Пушкина,б»
(наименование объекта, местоположение границ которого описано (далее - объект)

Раздел 1

Сведения об объекте		
№ п/п	Характеристики объекта	Описание характеристик
1	2	3
1	Местоположение объекта	Российская Федерация, Пермский край, Пермский городской округ, г. Пермь
2	Площадь объекта +/- величина погрешности определения площади (Р+/- Дельта Р)	336 кв.м ± 4 кв.м
3	Иные характеристики объекта	Публичный сервитут устанавливается в целях эксплуатации объекта электросетевого хозяйства «КЛ-0,4кВ БКТП-6514 Пушкина,б» (согласно ст. 3.6 Федерального закона от 25 октября 2001 г. № 137-ФЗ «О введении в действие Земельного кодекса Российской Федерации»); Срок установления публичного сервитута - сорок девять лет (согласно п.1 ст. 39.45 «Земельного кодекса Российской Федерации»).

Раздел 2

Сведения о местоположении границ объекта

1. Система координат МСК-59, зона 2

2. Сведения о характерных точках границ объекта

Обозначение характерных точек границ	Координаты, м		Метод определения координат характерной точки	Средняя квадратическая погрешность положения характерной точки (М), м	Описание обозначения точки на местности (при наличии)
	X	Y			
1	2	3	4	5	6
1	517857.62	2233074.64	Метод спутниковых геодезических измерений (определений)	0.10	-
2	517863.37	2233071.90	Метод спутниковых геодезических измерений (определений)	0.10	-
3	517863.92	2233073.07	Метод спутниковых геодезических измерений (определений)	0.10	-
4	517871.07	2233069.48	Метод спутниковых геодезических измерений (определений)	0.10	-
5	517870.59	2233068.50	Метод спутниковых геодезических измерений (определений)	0.10	-
6	517875.08	2233066.32	Метод спутниковых геодезических измерений (определений)	0.10	-
7	517875.84	2233067.87	Метод спутниковых геодезических измерений (определений)	0.10	-
8	517889.08	2233061.56	Метод спутниковых геодезических измерений (определений)	0.10	-
9	517888.74	2233060.98	Метод спутниковых геодезических измерений (определений)	0.10	-
10	517890.21	2233060.11	Метод спутниковых геодезических измерений (определений)	0.10	-
11	517883.54	2233039.42	Метод спутниковых геодезических измерений (определений)	0.10	-
12	517882.13	2233039.77	Метод спутниковых геодезических измерений (определений)	0.10	-
13	517880.88	2233034.79	Метод спутниковых геодезических измерений (определений)	0.10	-

14	517886.09	2233033.50	Метод спутниковых геодезических измерений (определений)	0.10	--
15	517886.54	2233035.28	Метод спутниковых геодезических измерений (определений)	0.10	--
16	517887.05	2233035.45	Метод спутниковых геодезических измерений (определений)	0.10	--
17	517900.69	2233046.10	Метод спутниковых геодезических измерений (определений)	0.10	--
18	517903.57	2233051.65	Метод спутниковых геодезических измерений (определений)	0.10	--
19	517900.73	2233053.07	Метод спутниковых геодезических измерений (определений)	0.10	--
20	517898.48	2233048.27	Метод спутниковых геодезических измерений (определений)	0.10	--
21	517886.79	2233038.61	Метод спутниковых геодезических измерений (определений)	0.10	--
22	517893.37	2233058.23	Метод спутниковых геодезических измерений (определений)	0.10	--
23	517896.01	2233062.69	Метод спутниковых геодезических измерений (определений)	0.10	--
24	517894.26	2233063.75	Метод спутниковых геодезических измерений (определений)	0.10	--
25	517895.75	2233066.77	Метод спутниковых геодезических измерений (определений)	0.10	--
26	517895.29	2233067.84	Метод спутниковых геодезических измерений (определений)	0.10	--
27	517894.31	2233068.32	Метод спутниковых геодезических измерений (определений)	0.10	--
28	517893.59	2233068.21	Метод спутниковых геодезических измерений (определений)	0.10	--
29	517893.08	2233067.35	Метод спутниковых геодезических измерений (определений)	0.10	--
30	517893.44	2233066.55	Метод спутниковых геодезических измерений (определений)	0.10	--
31	517892.52	2233064.75	Метод спутниковых	0.10	--

			геодезических измерений (определений)		
32	517891.37	2233065.44	Метод спутниковых геодезических измерений (определений)	0.10	-
33	517890.75	2233064.38	Метод спутниковых геодезических измерений (определений)	0.10	-
34	517877.33	2233070.93	Метод спутниковых геодезических измерений (определений)	0.10	-
35	517872.84	2233073.12	Метод спутниковых геодезических измерений (определений)	0.10	-
36	517872.56	2233072.54	Метод спутниковых геодезических измерений (определений)	0.10	-
37	517865.36	2233076.12	Метод спутниковых геодезических измерений (определений)	0.10	-
38	517865.52	2233076.47	Метод спутниковых геодезических измерений (определений)	0.10	-
39	517859.85	2233079.17	Метод спутниковых геодезических измерений (определений)	0.10	-
1	517857.62	2233074.64	Метод спутниковых геодезических измерений (определений)	0.10	-

3. Сведения о характерных точках части (частей) границы объекта

Обозначение характерных точек части границы	Координаты, м		Метод определения координат характерной точки	Средняя квадратическая погрешность положения характерной точки (M), м	Описание обозначения точки на местности (при наличии)
	X	Y			
1	2	3	4	5	6
-	-	-	-	-	-