

Распоряжением  
начальника департаме

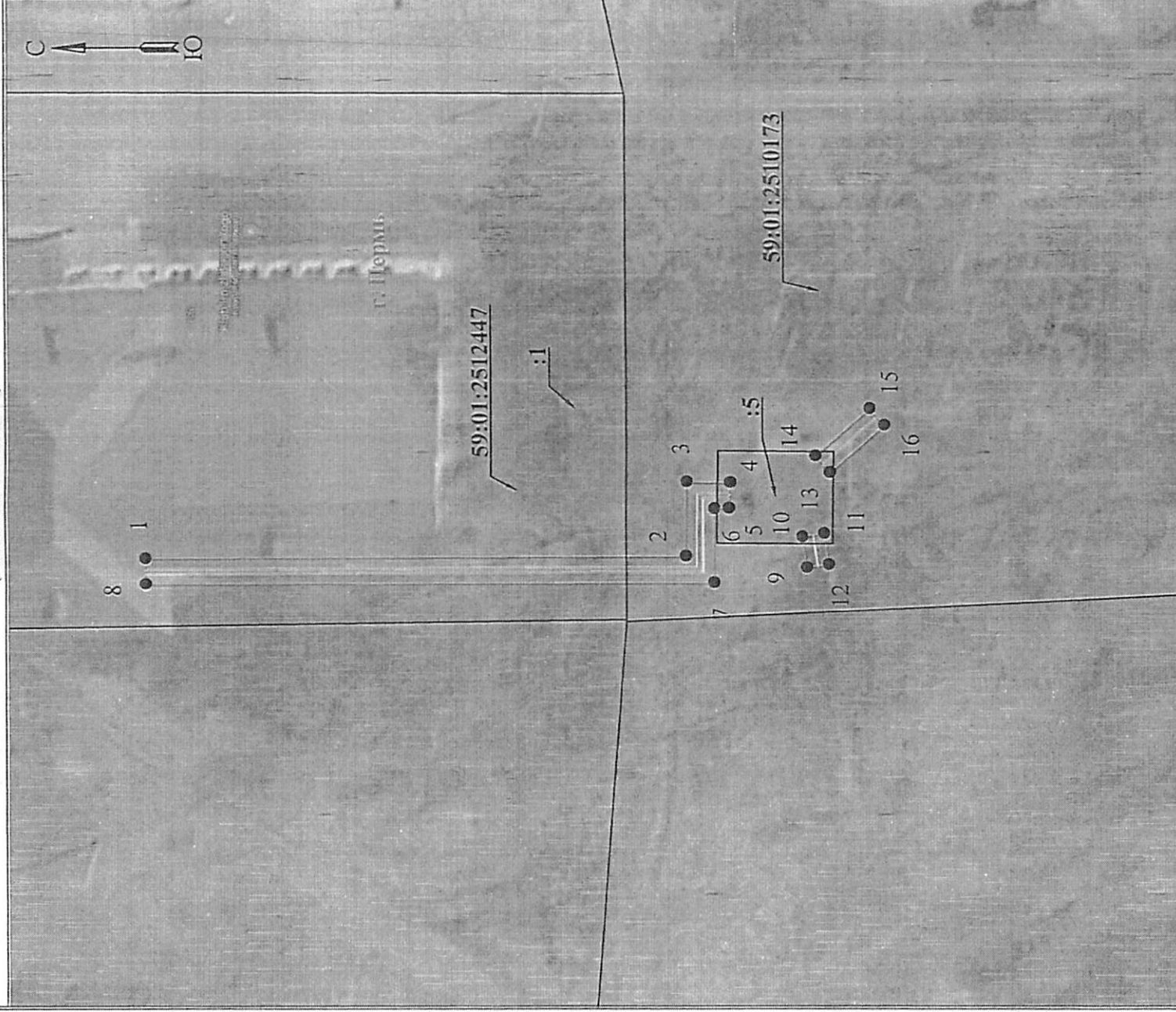
домогенных отношений.

Администрации г. Пермь  
от 31.05.2024

### Схема расположения границ публичного сервитута

для эксплуатации объекта электросетевого хозяйства  
Электросетевой комплекс Подстанция 35/6кВ «Заозерье» (КЛ-0,4 кВ от ТП-4469)

(наименование объекта) № 21-01-03-5020



Масштаб 1:500

#### Используемые условные знаки и обозначения:

- 1 - обозначение характерной точки границы устанавливаемого публичного сервитута
- — — - границы земельных участков, попадающих в зону публичного сервитута
- — — - граница кадастрового квартала
- 59:01:2510290 - номер кадастрового квартала

- — — - граница устанавливаемого публичного сервитута
- — — - наименование населенного пункта
- — — - ось линии, контур объекта недвижимости

Замосерье в муниципальный реестр земель администрации города Перми

№ 24 от 31.05.2024  
Сидорова С.Н.

## ГРАФИЧЕСКОЕ ОПИСАНИЕ

местоположения границ населенных пунктов, территориальных зон,  
особо охраняемых природных территорий,  
зон с особыми условиями использования территории

Зона публичного сервитута для эксплуатации объекта электросетевого хозяйства «Электросетевой комплекс  
Подстанция 35/6кВ «Заозерье» (КЛ-0,4 кВ от ТП-4469)»

(наименование объекта, местоположение границ которого описано (далее - объект)

### Раздел 1

Сведения об объекте		
№ п/п	Характеристики объекта	Описание характеристик
1	2	3
1	Местоположение объекта	Российская Федерация, Пермский край, Пермский городской округ, г. Пермь
2	Площадь объекта +/- величина погрешности определения площади (Р+/- Дельта Р)	161 кв.м ± 4 кв.м
3	Иные характеристики объекта	Публичный сервитут устанавливается в целях эксплуатации объекта электросетевого хозяйства «Электросетевой комплекс Подстанция 35/6кВ «Заозерье» (КЛ-0,4 кВ от ТП-4469)» (согласно ст. 3.6 Федерального закона от 25 октября 2001 г. № 137-ФЗ «О введении в действие Земельного кодекса Российской Федерации»); Срок установления публичного сервитута - сорок девять лет (согласно п.1 ст. 39.45 «Земельного кодекса Российской Федерации»).

## Раздел 2

Сведения о местоположении границ объекта					
1. Система координат <u>МСК-59, зона 2</u>					
2. Сведения о характерных точках границ объекта					
Обозначение характерных точек границ	Координаты, м		Метод определения координат характерной точки	Средняя квадратическая погрешность положения характерной точки ( $M_i$ ), м	Описание обозначения точки на местности (при наличии)
	X	Y			
1	2	3	4	5	6
(1)	-	-	-	-	-
1	535160.34	2235620.25	Метод спутниковых геодезических измерений (определений)	0.10	-
2	535111.86	2235620.40	Метод спутниковых геодезических измерений (определений)	0.10	-
3	535111.78	2235627.10	Метод спутниковых геодезических измерений (определений)	0.10	-
4	535107.88	2235627.04	Метод спутниковых геодезических измерений (определений)	0.10	-
5	535107.98	2235624.70	Метод спутниковых геодезических измерений (определений)	0.10	-
6	535109.28	2235624.66	Метод спутниковых геодезических измерений (определений)	0.10	-
7	535109.32	2235617.98	Метод спутниковых геодезических измерений (определений)	0.10	-
8	535160.33	2235617.89	Метод спутниковых геодезических измерений (определений)	0.10	-
1	535160.34	2235620.25	Метод спутниковых геодезических измерений (определений)	0.10	-
(2)	-	-	-	-	-
9	535100.96	2235619.34	Метод спутниковых геодезических измерений (определений)	0.10	-
10	535101.36	2235622.14	Метод спутниковых геодезических измерений (определений)	0.10	-
11	535099.38	2235622.43	Метод спутниковых геодезических измерений (определений)	0.10	-
12	535098.98	2235619.62	Метод спутниковых геодезических	0.10	-

			измерений (определений)		
9	535100.96	2235619.34	Метод спутниковых геодезических измерений (определений)	0.10	-
(3)	-	-	-	-	-
13	535098.88	2235627.94	Метод спутниковых геодезических измерений (определений)	0.10	-
14	535100.20	2235629.45	Метод спутниковых геодезических измерений (определений)	0.10	-
15	535095.32	2235633.72	Метод спутниковых геодезических измерений (определений)	0.10	-
16	535094.00	2235632.22	Метод спутниковых геодезических измерений (определений)	0.10	-
13	535098.88	2235627.94	Метод спутниковых геодезических измерений (определений)	0.10	-

3. Сведения о характерных точках части (частей) границы объекта

Обозначение характерных точек части границы	Координаты, м		Метод определения координат характерной точки	Средняя квадратическая погрешность положения характерной точки (M), м	Описание обозначения точки на местности (при наличии)
	X	Y			
1	2	3	4	5	6
-	-	-	-	-	-