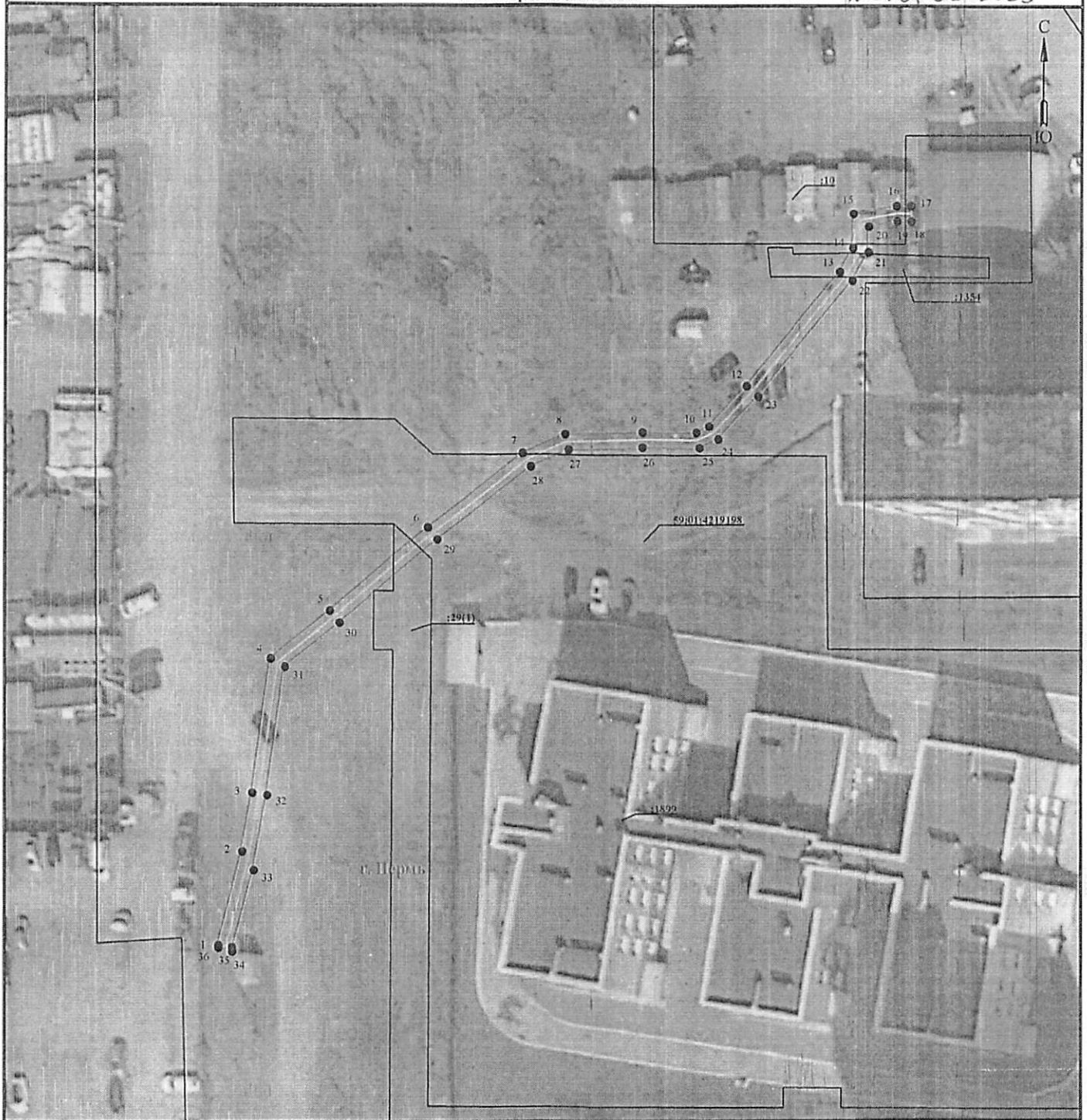


Схема расположения границ публичного сервитута для эксплуатации объекта электросетевого хозяйства

КЛ-6кВ РП-70 - КТП-2380

(наименование объекта)

План границ объекта



Используемые условные знаки и обозначения:

Масштаб 1:500

- |               |   |  |   |
|---------------|---|--|---|
| 1             | - обозначение характерной точки границы устанавливаемого публичного сервитута |  | - наименование населенного пункта               |
|               | - границы земельных участков, попадающих в зону публичного сервитута          |  | - ось линии контур объекта                      |
|               | - граница кадастрового квартала   |  | - границы устанавливаемого публичного сервитута |
| 59:01:2010331 | - номер кадастрового квартала   |  |   |
| 123           | - кадастровый номер земельного участка  |  |   |

Департамент земельных отношений администрации города Перми  
 Занесено в муниципальный реестр земель  
 31.05.2024  
 [Signature]  
 2024

## ГРАФИЧЕСКОЕ ОПИСАНИЕ

местоположений границ населенных пунктов, территориальных зон,  
особо охраняемых природных территорий,  
зон с особыми условиями использования территории

Зона публичного сервитута для эксплуатации объекта электросетевого хозяйства «КЛ-6кВ РП-70 - КТП-2380»  
(наименование объекта, местоположение границ которого описано (далее - объект))

### Раздел 1

Сведения об объекте		
№ п/п	Характеристики объекта	Описание характеристик
1	2	3
1	Местоположение объекта	Российская Федерация, Пермский край, Пермский городской округ, г. Пермь
2	Площадь объекта +/- величина погрешности определения площади (Р +/- Дельта Р)	290 кв.м ± 3 кв.м
3	Иные характеристики объекта	Публичный сервитут устанавливается в целях эксплуатации объекта электросетевого хозяйства «КЛ-6кВ РП-70 - КТП-2380» (согласно ст. 3.6 Федерального закона от 25 октября 2001 г. № 137-ФЗ «О введении в действие Земельного кодекса Российской Федерации»); Срок установления публичного сервитута - сорок девять лет (согласно п.1 ст. 39.45 «Земельного кодекса Российской Федерации»).

Раздел 2

Сведения о местоположении границ объекта					
1. Система координат <u>МСК-59, зона 2</u>					
2. Сведения о характерных точках границ объекта					
Обозначение характерных точек границ	Координаты, м		Метод определения координат характерной точки	Средняя квадратическая погрешность положения характерной точки (M), м	Описание обозначения точки на местности (при наличии)
	X	Y			
1	2	3	4	5	6
1	517433.04	2236495.46	Метод спутниковых геодезических измерений (определений)	0.10	-
2	517445.03	2236498.54	Метод спутниковых геодезических измерений (определений)	0.10	-
3	517452.61	2236499.88	Метод спутниковых геодезических измерений (определений)	0.10	-
4	517469.98	2236502.33	Метод спутниковых геодезических измерений (определений)	0.10	-
5	517476.14	2236510.12	Метод спутниковых геодезических измерений (определений)	0.10	-
6	517486.76	2236523.04	Метод спутниковых геодезических измерений (определений)	0.10	-
7	517496.25	2236535.40	Метод спутниковых геодезических измерений (определений)	0.10	-
8	517498.68	2236540.85	Метод спутниковых геодезических измерений (определений)	0.10	-
9	517498.92	2236550.94	Метод спутниковых геодезических измерений (определений)	0.10	-
10	517498.85	2236558.01	Метод спутниковых геодезических измерений (определений)	0.10	-
11	517499.65	2236559.69	Метод спутниковых геодезических измерений (определений)	0.10	-
12	517504.88	2236564.60	Метод спутниковых геодезических измерений (определений)	0.10	-
13	517519.53	2236576.81	Метод спутниковых геодезических измерений (определений)	0.10	-

14	517522.58	2236578.53	Метод спутниковых геодезических измерений (определений)	0.10	-
15	517527.02	2236578.58	Метод спутниковых геодезических измерений (определений)	0.10	-
16	517528.05	2236584.18	Метод спутниковых геодезических измерений (определений)	0.10	-
17	517528.02	2236586.13	Метод спутниковых геодезических измерений (определений)	0.10	-
18	517526.02	2236586.15	Метод спутниковых геодезических измерений (определений)	0.10	-
19	517526.04	2236584.29	Метод спутниковых геодезических измерений (определений)	0.10	-
20	517525.35	2236580.56	Метод спутниковых геодезических измерений (определений)	0.10	-
21	517522.05	2236580.52	Метод спутниковых геодезических измерений (определений)	0.10	-
22	517518.38	2236578.46	Метод спутниковых геодезических измерений (определений)	0.10	-
23	517503.55	2236566.10	Метод спутниковых геодезических измерений (определений)	0.10	-
24	517498.00	2236560.89	Метод спутниковых геодезических измерений (определений)	0.10	-
25	517496.85	2236558.45	Метод спутниковых геодезических измерений (определений)	0.10	-
26	517496.92	2236550.94	Метод спутниковых геодезических измерений (определений)	0.10	-
27	517496.69	2236541.31	Метод спутниковых геодезических измерений (определений)	0.10	-
28	517494.52	2236536.44	Метод спутниковых геодезических измерений (определений)	0.10	-
29	517485.20	2236524.29	Метод спутниковых геодезических измерений (определений)	0.10	-
30	517474.59	2236511.40	Метод спутниковых геодезических измерений (определений)	0.10	-
31	517468.89	2236504.19	Метод спутниковых	0.10	-

			геодезических измерений (определений)		
32	517452.32	2236501.87	Метод спутниковых геодезических измерений (определений)	0.10	-
33	517442.63	2236500.06	Метод спутниковых геодезических измерений (определений)	0.10	-
34	517432.24	2236497.27	Метод спутниковых геодезических измерений (определений)	0.10	-
35	517432.82	2236497.24	Метод спутниковых геодезических измерений (определений)	0.10	-
36	517432.75	2236495.44	Метод спутниковых геодезических измерений (определений)	0.10	-
1	517433.04	2236495.46	Метод спутниковых геодезических измерений (определений)	0.10	-

**3. Сведения о характерных точках части (частей) границы объекта**

Обозначение характерных точек части границы	Координаты, м		Метод определения координат характерной точки	Средняя квадратическая погрешность положения характерной точки (M), м	Описание обозначения точки на местности (при наличии)
	X	Y			
1	2	3	4	5	6
-	-	-	-	-	-