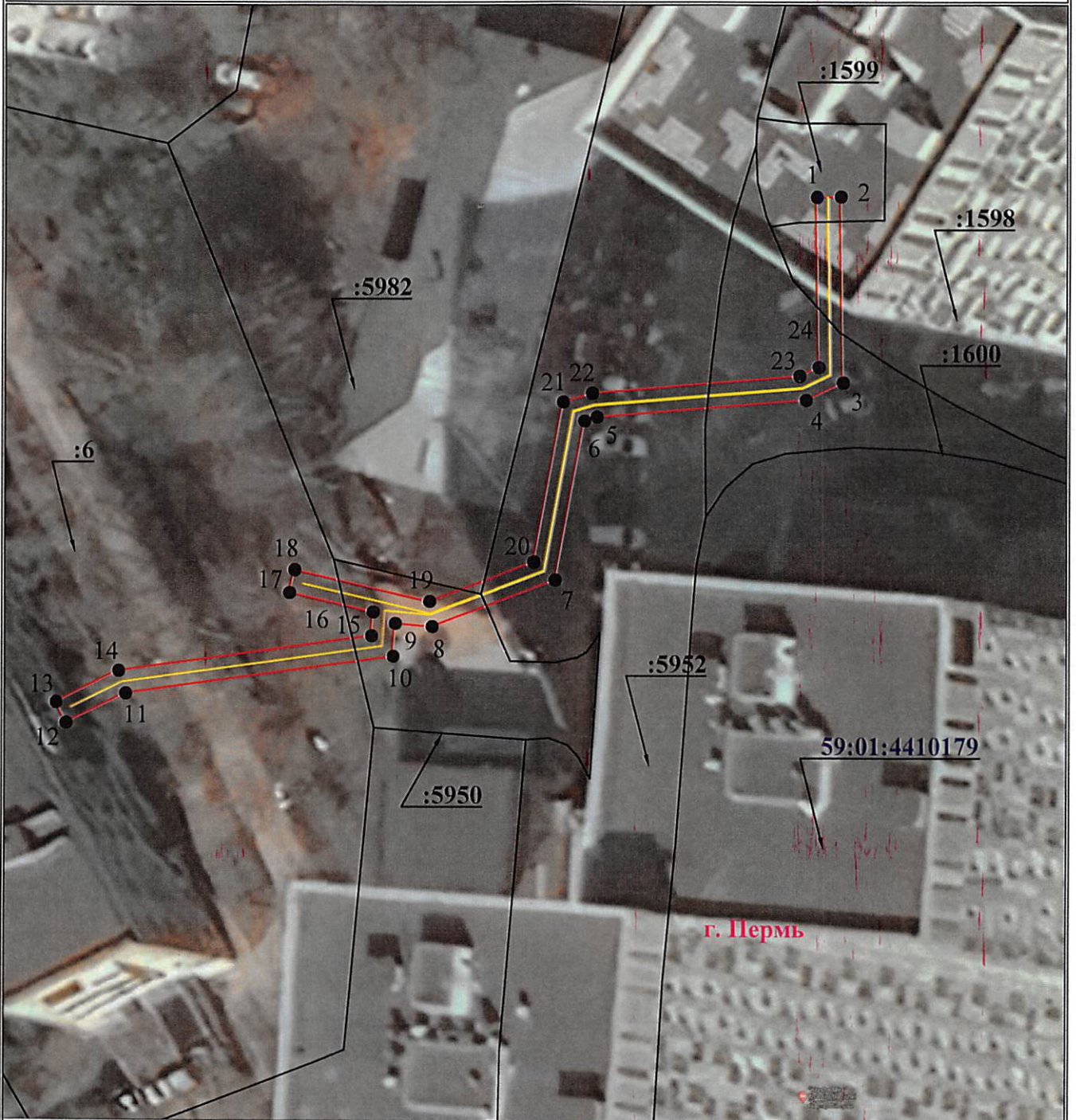


**Схема расположения границ публичного сервитута  
для эксплуатации объекта электросетевого хозяйства**

**КЛ-0,4КВ БКТП-6537 АПТЕКА КУЙБЫШЕВА,54; КЛ-6КВ БКТП-6537 2С - СМ В СТ.ТП-0299**  
(наименование объекта)

**План границ объекта**



**Используемые условные знаки и обозначения:**

Масштаб 1:500

- 1 - обозначение характерной точки границы устанавливаемого публичного сервитута
- - границы земельных участков, попадающих в зону публичного сервитута
- - граница кадастрового квартала
- 59:01:2010331 - номер кадастрового квартала
- :123 - кадастровый номер земельного участка

- г. Пермь - наименование населенного пункта
- - ось линии, контур объекта
- - граница устанавливаемого публичного сервитута

Департамент земельных отношений  
администрации города Перми  
Занесено в муниципальный реестр земель  
179 : 15 ПС  
20

## ГРАФИЧЕСКОЕ ОПИСАНИЕ

местоположения границ населенных пунктов, территориальных зон,  
особо охраняемых природных территорий,  
зон с особыми условиями использования территории

Зона публичного сервитута для эксплуатации объекта электросетевого хозяйства «КЛ-0,4КВ БКТП-6537 АПТЕКА  
КУЙБЫШЕВА,54; КЛ-6КВ БКТП-6537 2С - СМ В СТ.ТП-0299»

(наименование объекта, местоположение границ которого описано (далее - объект)

### Раздел 1

Сведения об объекте		
№ п/п	Характеристики объекта	Описание характеристик
1	2	3
1	Местоположение объекта	Российская Федерация, Пермский край, Пермский городской округ, г. Пермь
2	Площадь объекта +/- величина погрешности определения площади (Р+/- Дельта Р)	220 кв.м ± 3 кв.м
3	Иные характеристики объекта	Публичный сервитут устанавливается в целях эксплуатации объекта электросетевого хозяйства «КЛ-0,4КВ БКТП-6537 АПТЕКА КУЙБЫШЕВА,54; КЛ-6КВ БКТП-6537 2С - СМ В СТ.ТП-0299» (согласно п.1 ст. 39.37 «Земельного кодекса Российской Федерации» от 25.10.2001 г. №136-ФЗ (далее – ЗК РФ); Срок установления публичного сервитута - сорок девять лет (согласно п.1 ст. 39.45 ЗК РФ).

Раздел 2

Сведения о местоположении границ объекта					
1. Система координат <u>МСК-59, зона 2</u>					
2. Сведения о характерных точках границ объекта					
Обозначение характерных точек границ	Координаты, м		Метод определения координат характерной точки	Средняя квадратическая погрешность положения характерной точки (M <sub>i</sub> ), м	Описание обозначения точки на местности (при наличии)
	X	Y			
1	2	3	4	5	6
1	516850.39	2231838.98	Метод спутниковых геодезических измерений (определений)	0.10	—
2	516850.42	2231841.08	Метод спутниковых геодезических измерений (определений)	0.10	—
3	516834.45	2231841.31	Метод спутниковых геодезических измерений (определений)	0.10	—
4	516832.96	2231838.08	Метод спутниковых геодезических измерений (определений)	0.10	—
5	516831.47	2231819.98	Метод спутниковых геодезических измерений (определений)	0.10	—
6	516831.13	2231818.90	Метод спутниковых геодезических измерений (определений)	0.10	—
7	516817.41	2231816.38	Метод спутниковых геодезических измерений (определений)	0.10	—
8	516813.43	2231805.75	Метод спутниковых геодезических измерений (определений)	0.10	—
9	516813.70	2231802.57	Метод спутниковых геодезических измерений (определений)	0.10	—
10	516810.88	2231802.38	Метод спутниковых геодезических измерений (определений)	0.10	—
11	516807.64	2231779.19	Метод спутниковых геодезических измерений (определений)	0.10	—
12	516805.08	2231774.05	Метод спутниковых геодезических измерений (определений)	0.10	—
13	516806.87	2231773.16	Метод спутниковых геодезических измерений (определений)	0.10	—

14	516809.58	2231778.58	Метод спутниковых геодезических измерений (определений)	0.10	-
15	516812.64	2231800.49	Метод спутниковых геодезических измерений (определений)	0.10	-
16	516814.67	2231800.63	Метод спутниковых геодезических измерений (определений)	0.10	-
17	516816.35	2231793.40	Метод спутниковых геодезических измерений (определений)	0.10	-
18	516818.30	2231793.85	Метод спутниковых геодезических измерений (определений)	0.10	-
19	516815.59	2231805.53	Метод спутниковых геодезических измерений (определений)	0.10	-
20	516818.96	2231814.53	Метод спутниковых геодезических измерений (определений)	0.10	-
21	516832.75	2231817.06	Метод спутниковых геодезических измерений (определений)	0.10	-
22	516833.54	2231819.56	Метод спутниковых геодезических измерений (определений)	0.10	-
23	516835.02	2231837.53	Метод спутниковых геодезических измерений (определений)	0.10	-
24	516835.78	2231839.19	Метод спутниковых геодезических измерений (определений)	0.10	-
1	516850.39	2231838.98	Метод спутниковых геодезических измерений (определений)	0.10	-

3. Сведения о характерных точках части (частей) границы объекта

Обозначение характерных точек части границы	Координаты, м		Метод определения координат характерной точки	Средняя квадратическая погрешность положения характерной точки ( $M_t$ ), м	Описание обозначения точки на местности (при наличии)
	X	Y			
1	2	3	4	5	6
-	-	-	-	-	-