

Схема расположения границ публичного сервитута

начальника департамента

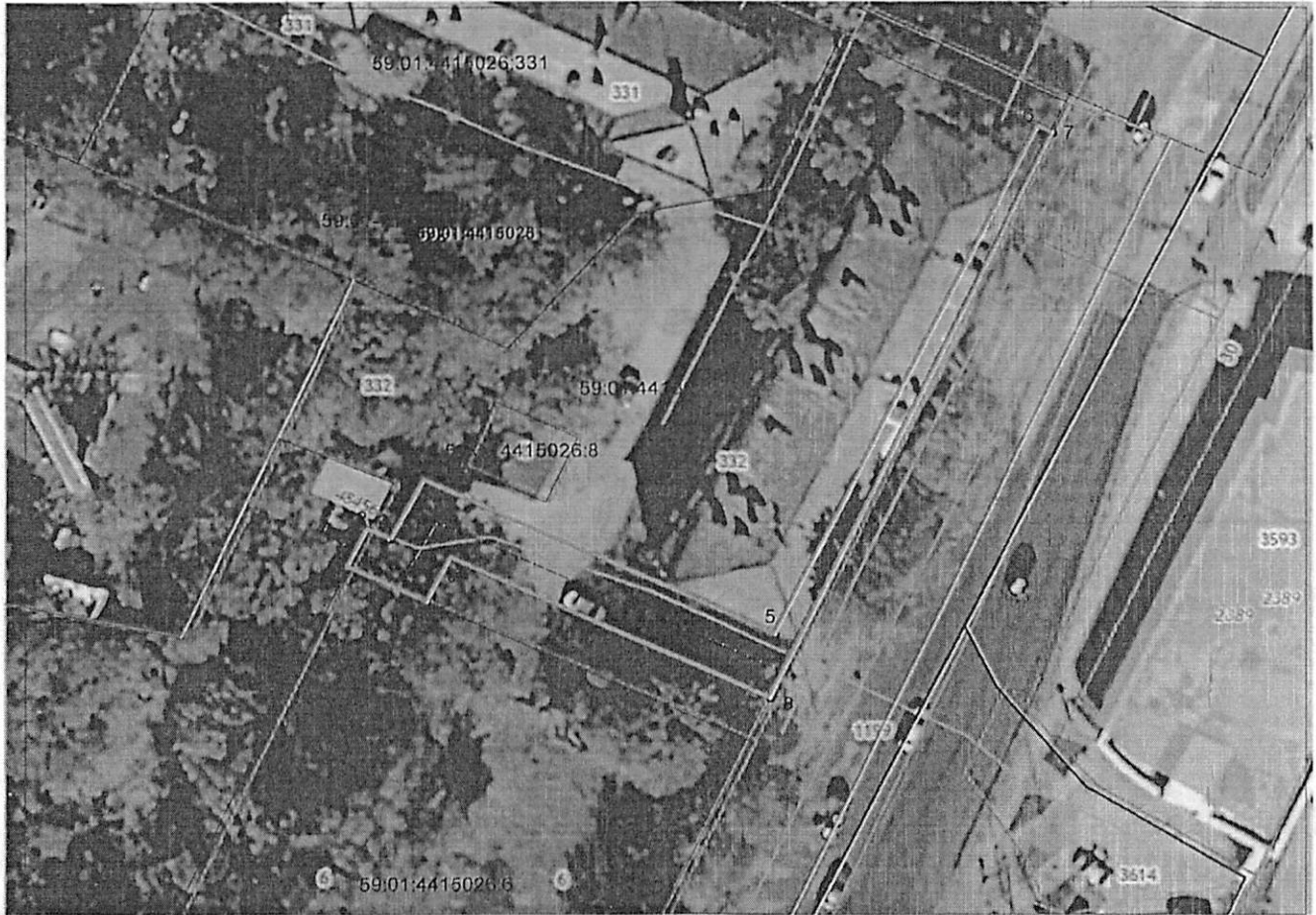
Объект: Строительство БКТП 6/0,4 кВ с оборудованием учета 3/3 КЛ 6 кВ, КЛ 0,4 кВ; Реконструкция РУ 6 кВ ТП-5176 (установка дроссера) для электроснабжения очистных сооружений поверхностного стока, транспортной безопасности, наружного освещения, световорных объектов по адресу: Пермский край, г. Пермь, Дзержинский район, ул. 2-я Шоссейная, (рядом дом 1) (кад. номер зем. участка 59:01:4415026:332)

Местоположение: Пермский край, г.Пермь, ул.Барамзинной (59:01:4415026:332)

Площадь земель или части земельного участка, кв.м. : 388

от 13.06.2024

№ 21-01-03-5481



Условные обозначения:

- граница публичного сервитута
- граница земельного участка, сведения которого внесены в ЕГРН
- - - - - проектное местоположение инженерного сооружения
- 59:01:4415026 обозначение кадастрового квартала
- 59.01:4415026.33: обозначение кадастрового номера земельного участка

Масштаб 1:600

№№ точек	X	Y
1	516487.79	2228769.74
2	516491.56	2228771.64
3	516490.54	2228773.87
4	516496.57	2228777.01
5	516480.92	2228810.34
6	516532.43	2228835.55
7	516531.79	2228836.90
8	516474.43	2228809.86
9	516488.66	2228779.58
10	516484.27	2228777.30
1	516487.79	2228769.74

Система координат МСК-59, зона 2
 Метод определения координат: Метод спутниковых геодезических измерений (определений)
 средняя квадратическая погрешность положения характерных точек (Мп)- 0.10 м

Департамент земельных отношений администрации города Перми
 Занесено в муниципальный реестр земель
 10.06.2024

О.Л. Теплых

О.Л. Теплых

ОПИСАНИЕ МЕСТОПОЛОЖЕНИЯ ГРАНИЦ

Строительство БКТП 6/0,4 кВ с оборудованием учета э/э КЛ 6 кВ, КЛ 0,4 кВ; Реконструкция РУ 6 кВ ТП-5176 (установка адаптера) для электроснабжения очистных сооружений поверхностного стока, транспортной безопасности, наружного освещения, светофорных объектов по адресу: Пермский край, г. Пермь, Дзержинский район, ул. 2-я Шоссейная, (рядом дом 1) (кад. номер зем. участка 59:01:4415053:421)
(наименование объекта, местоположение границ которого описано (далее - объект))

Раздел 1

Сведения об объекте		
№ п/п	Характеристики объекта	Описание характеристик
1	2	3
1	Местоположение объекта	Пермский край, г.Пермь, ул.Барамзиной
2	Площадь объекта +/- величина погрешности определения площади (P+/- Дельта P)	388 кв.м ± 4 кв.м
3	Иные характеристики объекта	Ограничения на использование объекта: Публичный сервитут. В целях подключения (технологического присоединения) к сетям инженерно-технического обеспечения. Строительство БКТП 6/0,4 кВ с оборудованием учета э/э КЛ 6 кВ, КЛ 0,4 кВ; Реконструкция РУ 6 кВ ТП-5176 (установка адаптера) для электроснабжения очистных сооружений поверхностного стока, транспортной безопасности, наружного освещения, светофорных объектов по адресу: Пермский край, г. Пермь, Дзержинский район, ул. 2-я Шоссейная, (рядом дом 1) (кад. номер зем. участка 59:01:4415053:421) сроком на 48 лет 11 месяцев.

Сведения о местоположении границ объекта

1. Система координат МСК-59, зона 2

2. Сведения о характерных точках границ объекта

Обозначение характерных точек границ	Координаты, м		Метод определения координат характерной точки	Средняя квадратическая погрешность положения характерной точки (M), м	Описание обозначения точки на местности (при наличии)
	X	Y			
1	2	3	4	5	6
1	516487.79	2228769.74	Метод спутниковых геодезических измерений (определений)	0.10	Нет закрепления
2	516491.56	2228771.64	Метод спутниковых геодезических измерений (определений)	0.10	Нет закрепления
3	516490.54	2228773.87	Метод спутниковых геодезических измерений (определений)	0.10	Нет закрепления
4	516496.57	2228777.01	Метод спутниковых геодезических измерений (определений)	0.10	Нет закрепления
5	516480.92	2228810.34	Метод спутниковых геодезических измерений	0.10	Нет закрепления

			(определений)		
6	516532.43	2228835.55	Метод спутниковых геодезических измерений (определений)	0.10	Нет закрепления
7	516531.79	2228836.90	Метод спутниковых геодезических измерений (определений)	0.10	Нет закрепления
8	516474.43	2228809.86	Метод спутниковых геодезических измерений (определений)	0.10	Нет закрепления
9	516488.66	2228779.58	Метод спутниковых геодезических измерений (определений)	0.10	Нет закрепления
10	516484.27	2228777.30	Метод спутниковых геодезических измерений (определений)	0.10	Нет закрепления
11	516487.79	2228769.74	Метод спутниковых геодезических измерений (определений)	0.10	Нет закрепления

3. Сведения о характерных точках части (частей) границы объекта

Обозначение характерных точек части границы	Координаты, м		Метод определения координат характерной точки	Средняя квадратическая погрешность положения характерной точки (M), м	Описание обозначения точки на местности (при наличии)
	X	Y			
1	2	3	4	5	6
-	-	-	-	-	-