

Схема расположения границ публичного сервитута
для эксплуатации объекта электросетевого хозяйства

КЛ-6кВ КТП-5432 - СМ в сторону ТП-0313(5),

КЛ-6кВ КТП-5432 - СМ в сторону ТП-0164(5)

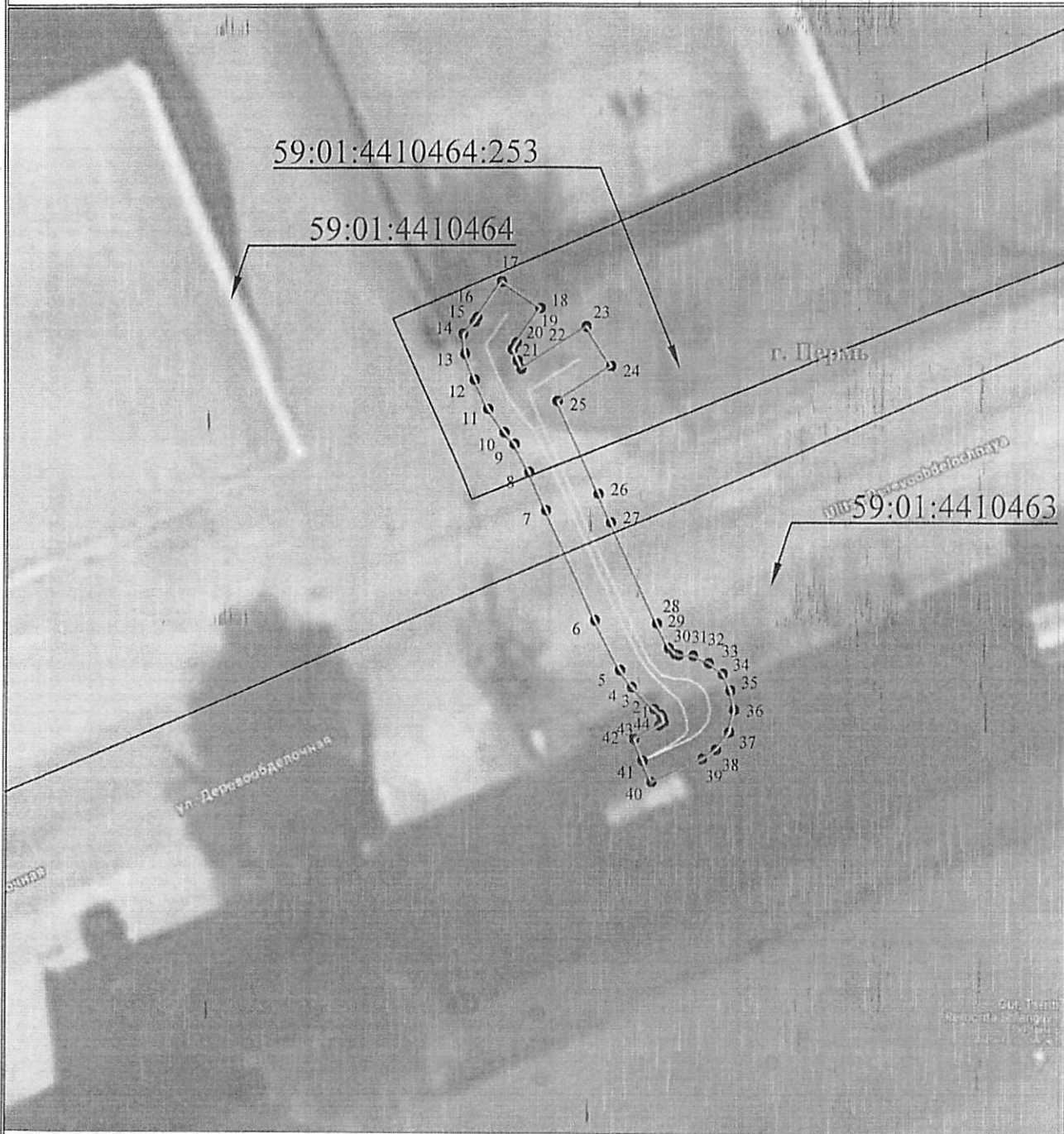
(наименование объекта)

земельных отноше

администрации г. Пер

от 13.06.2024

№ 21-01-03 - 5484



Используемые условные знаки и обозначения:

Масштаб 1:250

- 1 - обозначение характерной точки границы устанавливаемого публичного сервитута
- - границы земельных участков, попадающих в зону публичного сервитута
- - граница кадастрового квартала
- 59:01:3810290 - номер кадастрового квартала

- - граница устанавливаемого публичного сервитута
- г. Пермь - наименование населенного пункта
- - ось линии: колтур объекта

Департамент земельных отношений
администрации города Перми
Занесено в муниципальный реестр земель

467/1341ПС
10.06.2024 г.
С.А. Мельник И.М. Теплых

ГРАФИЧЕСКОЕ ОПИСАНИЕ

местоположения границ населенных пунктов, территориальных зон,
особо охраняемых природных территорий,
зон с особыми условиями использования территории

Зона публичного сервитута для эксплуатации объекта электросетевого хозяйства «КЛ-6кВ КТП-5432 - СМ в сторону ТП-0313(5), КЛ-6кВ КТП-5432 - СМ в сторону ТП-0164(5)»
(наименование объекта, местоположение границ которого описано (далее - объект))

Раздел 1

Сведения об объекте		
№ п/п	Характеристики объекта	Описание характеристик
1	2	3
1	Местоположение объекта	Российская Федерация, Пермский край, Пермский городской округ, г. Пермь
2	Площадь объекта +/- величина погрешности определения площади (Р +/- Дельта Р)	64 кв.м ± 2 кв.м
3	Иные характеристики объекта	Публичный сервитут устанавливается в целях эксплуатации объекта электросетевого хозяйства «КЛ-6кВ КТП-5432 - СМ в сторону ТП-0313(5), КЛ-6кВ КТП-5432 - СМ в сторону ТП-0164(5)» (согласно ст. 3.6 Федерального закона от 25 октября 2001 г. № 137-ФЗ «О введении в действие Земельного кодекса Российской Федерации»); Срок установления публичного сервитута - сорок девять лет (согласно п.1 ст. 39.45 «Земельного кодекса Российской Федерации»).

Раздел 2

Сведения о местоположении границ объекта					
1. Система координат <u>МСК-59, зона 2</u>					
2. Сведения о характерных точках границ объекта					
Обозначение характерных точек границ	Координаты, м		Метод определения координат характерной точки	Средняя квадратическая погрешность положения характерной точки (M), м	Описание обозначения точки на местности (при наличии)
	X	Y			
1	2	3	4	5	6
1	517166.15	2226381.98	Метод спутниковых геодезических измерений (определений)	0.10	-
2	517166.27	2226381.92	Метод спутниковых геодезических измерений (определений)	0.10	-
3	517166.50	2226381.63	Метод спутниковых геодезических измерений (определений)	0.10	-
4	517167.44	2226380.66	Метод спутниковых геодезических измерений (определений)	0.10	-
5	517168.16	2226380.15	Метод спутниковых геодезических измерений (определений)	0.10	-
6	517170.29	2226379.05	Метод спутниковых геодезических измерений (определений)	0.10	-
7	517174.97	2226376.91	Метод спутниковых геодезических измерений (определений)	0.10	-
8	517176.59	2226376.18	Метод спутниковых геодезических измерений (определений)	0.10	-
9	517177.79	2226375.56	Метод спутниковых геодезических измерений (определений)	0.10	-
10	517178.28	2226375.13	Метод спутниковых геодезических измерений (определений)	0.10	-
11	517179.28	2226374.43	Метод спутниковых геодезических измерений (определений)	0.10	-
12	517180.53	2226373.83	Метод спутниковых геодезических измерений (определений)	0.10	-
13	517181.64	2226373.40	Метод спутниковых геодезических измерений (определений)	0.10	-

14	517182.49	2226373.33	Метод спутниковых геодезических измерений (определений)	0.10	-
15	517183.01	2226373.84	Метод спутниковых геодезических измерений (определений)	0.10	-
16	517183.19	2226373.94	Метод спутниковых геодезических измерений (определений)	0.10	-
17	517184.72	2226375.00	Метод спутниковых геодезических измерений (определений)	0.10	-
18	517183.58	2226376.65	Метод спутниковых геодезических измерений (определений)	0.10	-
19	517182.11	2226375.63	Метод спутниковых геодезических измерений (определений)	0.10	-
20	517181.83	2226375.47	Метод спутниковых геодезических измерений (определений)	0.10	-
21	517181.34	2226375.67	Метод спутниковых геодезических измерений (определений)	0.10	-
22	517181.00	2226375.83	Метод спутниковых геодезических измерений (определений)	0.10	-
23	517182.80	2226378.63	Метод спутниковых геодезических измерений (определений)	0.10	-
24	517181.12	2226379.71	Метод спутниковых геодезических измерений (определений)	0.10	-
25	517179.62	2226377.38	Метод спутниковых геодезических измерений (определений)	0.10	-
26	517175.69	2226379.19	Метод спутниковых геодезических измерений (определений)	0.10	-
27	517174.46	2226379.73	Метод спутниковых геодезических измерений (определений)	0.10	-
28	517170.15	2226381.73	Метод спутниковых геодезических измерений (определений)	0.10	-
29	517169.10	2226382.25	Метод спутниковых геодезических измерений (определений)	0.10	-
30	517168.85	2226382.50	Метод спутниковых геодезических измерений (определений)	0.10	-
31	517168.80	2226382.67	Метод спутниковых	0.10	-

			геодезических измерений (определений)		
32	517168.78	2226383.31	Метод спутниковых геодезических измерений (определений)	0.10	-
33	517168.47	2226384.02	Метод спутниковых геодезических измерений (определений)	0.10	-
34	517168.02	2226384.62	Метод спутниковых геодезических измерений (определений)	0.10	-
35	517167.31	2226384.96	Метод спутниковых геодезических измерений (определений)	0.10	-
36	517166.47	2226385.13	Метод спутниковых геодезических измерений (определений)	0.10	-
37	517165.51	2226384.92	Метод спутниковых геодезических измерений (определений)	0.10	-
38	517164.78	2226384.35	Метод спутниковых геодезических измерений (определений)	0.10	-
39	517164.38	2226383.74	Метод спутниковых геодезических измерений (определений)	0.10	-
40	517163.37	2226381.52	Метод спутниковых геодезических измерений (определений)	0.10	-
41	517164.30	2226381.14	Метод спутниковых геодезических измерений (определений)	0.10	-
42	517165.22	2226380.77	Метод спутниковых геодезических измерений (определений)	0.10	-
43	517165.81	2226381.85	Метод спутниковых геодезических измерений (определений)	0.10	-
44	517165.95	2226382.04	Метод спутниковых геодезических измерений (определений)	0.10	-
1	517166.15	2226381.98	Метод спутниковых геодезических измерений (определений)	0.10	-

3. Сведения о характерных точках части (частей) границы объекта

Обозначение характерных точек части границы	Координаты, м		Метод определения координат характерной точки	Средняя квадратическая погрешность положения характерной точки (M _t), м	Описание обозначения точки на местности (при наличии)
	X	Y			
1	2	3	4	5	6

-	-	-	-	-	-	-
---	---	---	---	---	---	---