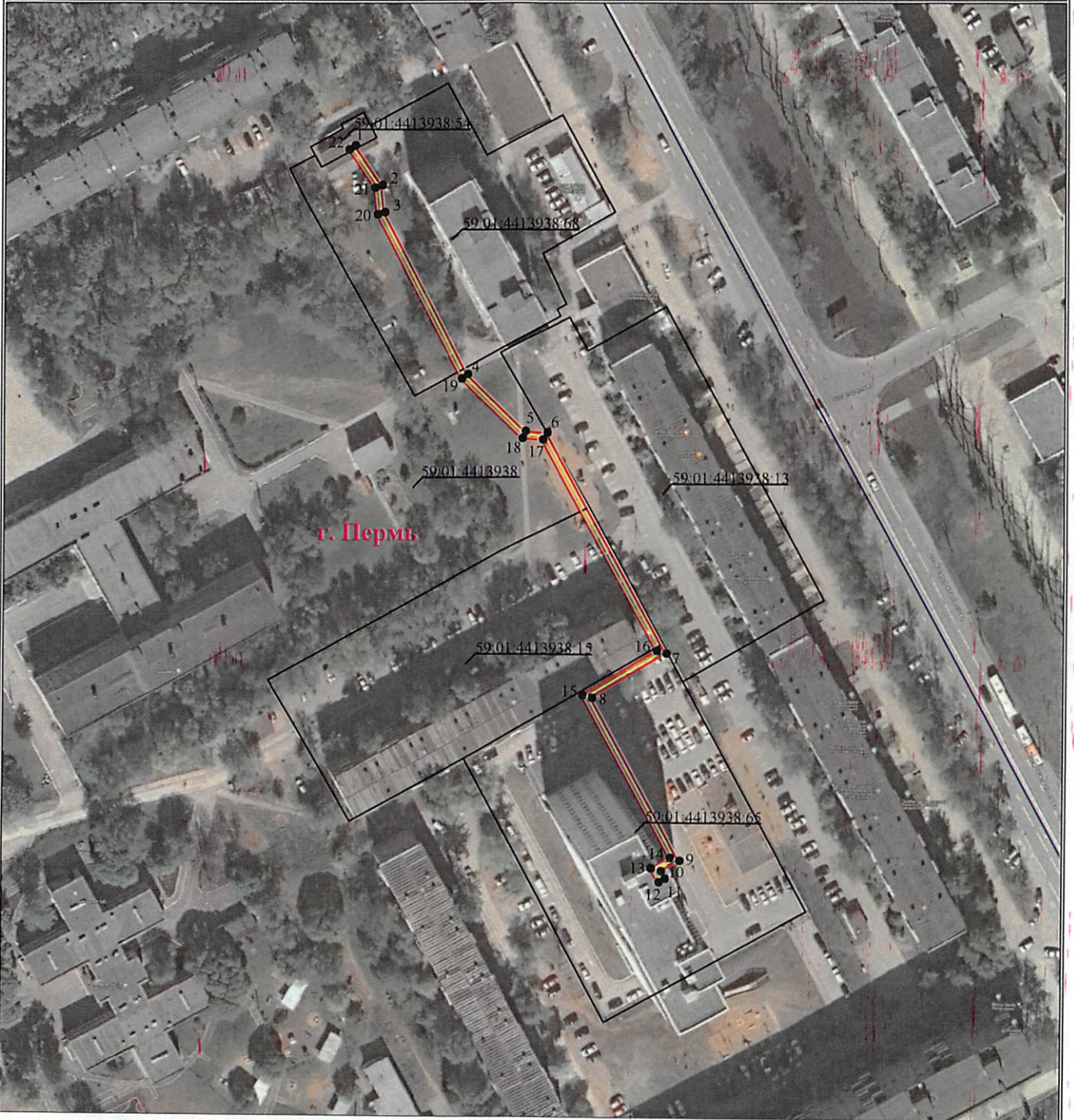


Схема расположения границ публичного сервитута  
для эксплуатации объекта электросетевого хозяйства

**КЛ-0,4КВ РП-32 Ж/Д ЛЕОНОВА,68Б**

(наименование объекта)

**План границ объекта**



Используемые условные знаки и обозначения:

Масштаб 1:1600

- 1 - обозначение характерной точки границы устанавливаемого публичного сервитута
- - границы земельных участков, попадающих в зону публичного сервитута
- - граница кадастрового квартала
- 59:01:3810290 - номер кадастрового квартала

- - граница устанавливаемого публичного сервитута
- г. Пермь - наименование населенного пункта
- - ось линии, контур объекта

Департамент земельных отношений  
администрации города Перми  
анесено в муниципальный реестр земель  
3938: 94ПС  
«17» 06 2024

Степанов И.В.

О.Л. Теплых

## ГРАФИЧЕСКОЕ ОПИСАНИЕ

местоположения границ населенных пунктов, территориальных зон,  
особо охраняемых природных территорий,  
зон с особыми условиями использования территории

Зона публичного сервитута для эксплуатации объекта электросетевого хозяйства «КЛ-0,4КВ РП-32 Ж/Д  
ЛЕОНОВА,68Б»

(наименование объекта, местоположение границ которого описано (далее - объект)

### Раздел 1

Сведения об объекте		
№ п/п	Характеристики объекта	Описание характеристик
1	2	3
1	Местоположение объекта	Российская Федерация, Пермский край, Пермский городской округ, г. Пермь
2	Площадь объекта +/- величина погрешности определения площади (Р+/- Дельта Р)	504 кв.м ± 5 кв.м
3	Иные характеристики объекта	Публичный сервитут устанавливается в целях эксплуатации объекта электросетевого хозяйства «КЛ-0,4КВ РП-32 Ж/Д ЛЕОНОВА,68Б» (согласно п.1 ст. 39.37 «Земельного кодекса Российской Федерации» от 25.10.2001 г. №136-ФЗ (далее – ЗК РФ); Срок установления публичного сервитута - сорок девять лет (согласно п.1 ст. 39.45 ЗК РФ).

Раздел 2

Сведения о местоположении границ объекта					
1. Система координат <u>МСК-59, зона 2</u>					
2. Сведения о характерных точках границ объекта					
Обозначение характерных точек границ	Координаты, м		Метод определения координат характерной точки	Средняя квадратическая погрешность положения характерной точки (M), м	Описание обозначения точки на местности (при наличии)
	X	Y			
1	2	3	4	5	6
1	512655.39	2227988.50	Метод спутниковых геодезических измерений (определений)	0.10	-
2	512644.44	2227995.99	Метод спутниковых геодезических измерений (определений)	0.10	-
3	512636.99	2227996.74	Метод спутниковых геодезических измерений (определений)	0.10	-
4	512592.19	2228020.02	Метод спутниковых геодезических измерений (определений)	0.10	-
5	512576.49	2228036.10	Метод спутниковых геодезических измерений (определений)	0.10	-
6	512576.11	2228042.09	Метод спутниковых геодезических измерений (определений)	0.10	-
7	512515.24	2228075.60	Метод спутниковых геодезических измерений (определений)	0.10	-
8	512502.97	2228055.00	Метод спутниковых геодезических измерений (определений)	0.10	-
9	512458.08	2228079.75	Метод спутниковых геодезических измерений (определений)	0.10	-
10	512455.16	2228074.52	Метод спутниковых геодезических измерений (определений)	0.10	-
11	512453.16	2228075.66	Метод спутниковых геодезических измерений (определений)	0.10	-
12	512452.17	2228073.92	Метод спутниковых геодезических измерений (определений)	0.10	-
13	512455.93	2228071.78	Метод спутниковых геодезических измерений (определений)	0.10	-

14	512458.85	2228077.04	Метод спутниковых геодезических измерений (определений)	0.10	–
15	512503.70	2228052.33	Метод спутниковых геодезических измерений (определений)	0.10	–
16	512515.97	2228072.92	Метод спутниковых геодезических измерений (определений)	0.10	–
17	512574.18	2228040.87	Метод спутниковых геодезических измерений (определений)	0.10	–
18	512574.54	2228035.23	Метод спутниковых геодезических измерений (определений)	0.10	–
19	512590.98	2228018.40	Метод спутниковых геодезических измерений (определений)	0.10	–
20	512636.41	2227994.79	Метод спутниковых геодезических измерений (определений)	0.10	–
21	512643.73	2227994.05	Метод спутниковых геодезических измерений (определений)	0.10	–
22	512654.26	2227986.85	Метод спутниковых геодезических измерений (определений)	0.10	–
1	512655.39	2227988.50	Метод спутниковых геодезических измерений (определений)	0.10	–

**3. Сведения о характерных точках части (частей) границы объекта**

Обозначение характерных точек части границы	Координаты, м		Метод определения координат характерной точки	Средняя квадратическая погрешность положения характерной точки (M), м	Описание обозначения точки на местности (при наличии)
	X	Y			
1	2	3	4	5	6
–	–	–	–	–	–