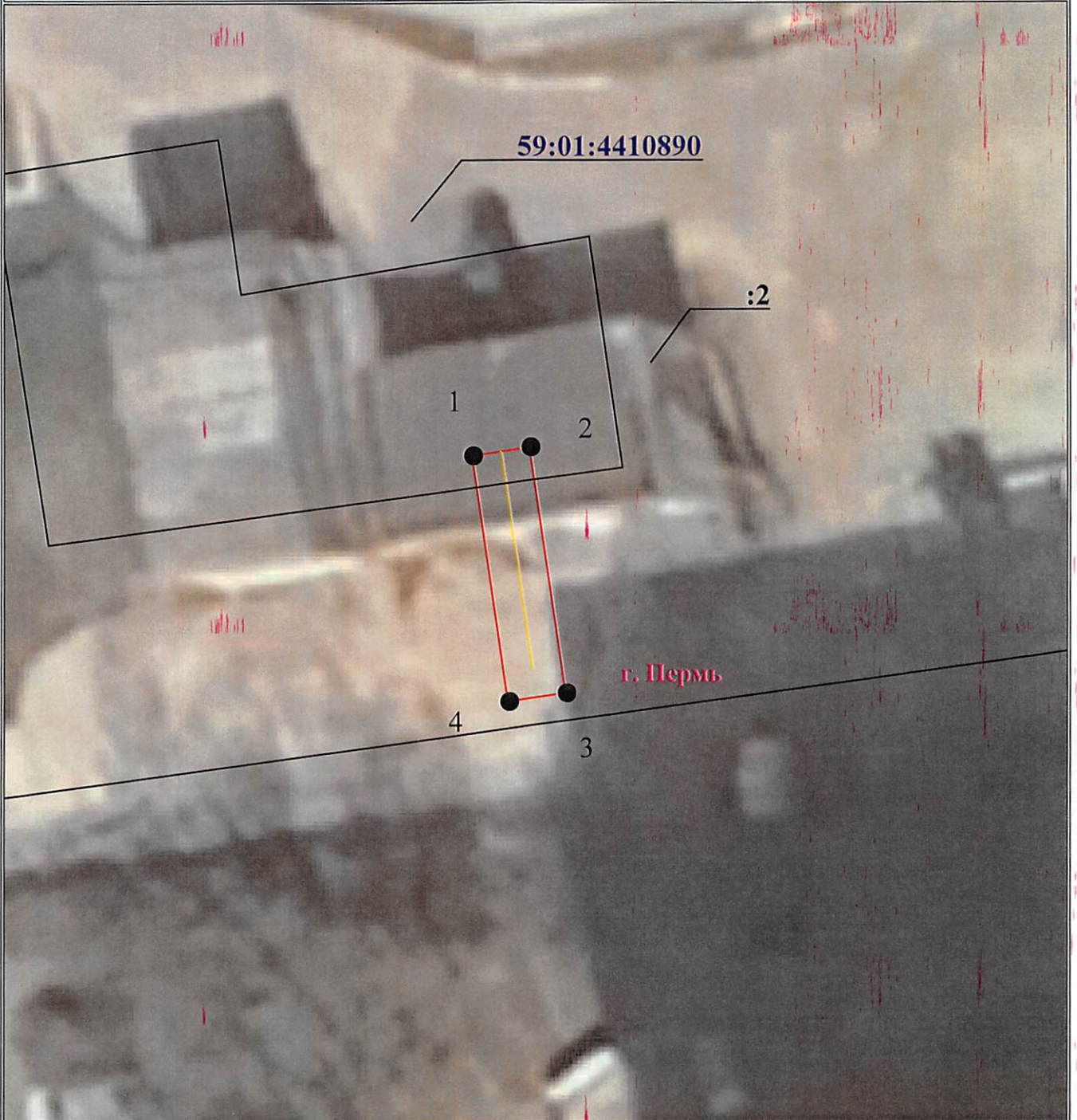


Схема расположения границ публичного сервитута
для эксплуатации объекта электросетевого хозяйства

КЛ-0,4КВ КТП-0329(6) НАСЕЛЕНИЕ

(наименование объекта)

План границ объекта



Используемые условные знаки и обозначения:

Масштаб 1:200

- | | | | |
|---------------|---|---|---|
| 1 | - обозначение характерной точки границы устанавливаемого публичного сервитута | г. Пермь | - наименование населенного пункта |
| | - границы земельных участков, попадающих в зону публичного сервитута | | - ось линии, контур объекта |
| | - граница кадастрового квартала | | - граница устанавливаемого публичного сервитута |
| 59:01:2010331 | - номер кадастрового квартала | <p>Департамент земельных отношений
администрации города Перми
Муниципальный реестр земель</p> <p>59:01:40103
17/06/2024</p> | |
| :123 | - кадастровый номер земельного участка | | |

Схема м.п. & Л.

О.Л. Теплых

ГРАФИЧЕСКОЕ ОПИСАНИЕ

местоположения границ населенных пунктов, территориальных зон,
особо охраняемых природных территорий,
зон с особыми условиями использования территории

Зона публичного сервитута для эксплуатации объекта электросетевого хозяйства «КЛ-0,4КВ КТП-0329(6)
НАСЕЛЕНИЕ»

(наименование объекта, местоположение границ которого описано (далее - объект))

Раздел 1

Сведения об объекте		
№ п/п	Характеристики объекта	Описание характеристик
1	2	3
1	Местоположение объекта	Российская Федерация, Пермский край, Пермский городской округ, г. Пермь
2	Площадь объекта +/- величина погрешности определения площади (Р+/- Дельта Р)	17 кв.м ± 1 кв.м
3	Иные характеристики объекта	Публичный сервитут устанавливается в целях эксплуатации объекта электросетевого хозяйства «КЛ-0,4КВ КТП-0329(6) НАСЕЛЕНИЕ» (согласно п.1 ст. 39.37 «Земельного кодекса Российской Федерации» от 25.10.2001 г. №136-ФЗ (далее – ЗК РФ); Срок установления публичного сервитута - сорок девять лет (согласно п.1 ст. 39.45 ЗК РФ).

Раздел 2

Сведения о местоположении границ объекта					
1. Система координат <u>МСК-59, зона 2</u>					
2. Сведения о характерных точках границ объекта					
Обозначение характерных точек границ	Координаты, м		Метод определения координат характерной точки	Средняя квадратическая погрешность положения характерной точки (M _i), м	Описание обозначения точки на местности (при наличии)
	X	Y			
1	2	3	4	5	6
1	513537.68	2233092.22	Метод спутниковых геодезических измерений (определений)	0.10	–
2	513537.97	2233094.20	Метод спутниковых геодезических измерений (определений)	0.10	–
3	513529.53	2233095.45	Метод спутниковых геодезических измерений (определений)	0.10	–
4	513529.23	2233093.47	Метод спутниковых геодезических измерений (определений)	0.10	–
1	513537.68	2233092.22	Метод спутниковых геодезических измерений (определений)	0.10	–
3. Сведения о характерных точках части (частей) границы объекта					
Обозначение характерных точек части границы	Координаты, м		Метод определения координат характерной точки	Средняя квадратическая погрешность положения характерной точки (M _i), м	Описание обозначения точки на местности (при наличии)
	X	Y			
1	2	3	4	5	6
–	–	–	–	–	–