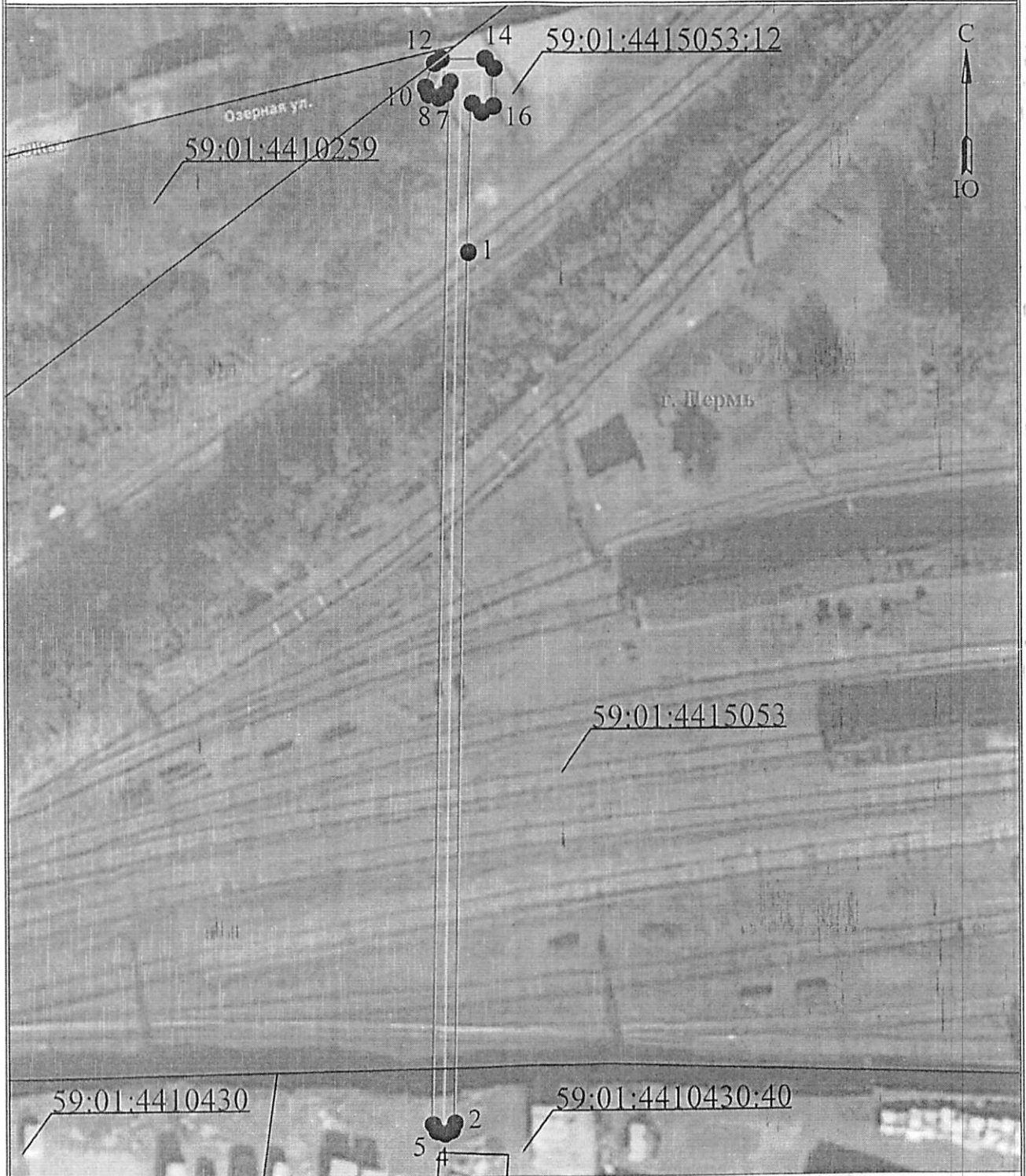


**Схема расположения границ публичного сервитута  
для эксплуатации объекта электросетевого хозяйства**  
КЛ-6 кв Ф.9 ОТ ПС ЗАПАДНАЯ, КЛ-6кВ ПС Западная(С.М.-1) - ВЛ к ТП-5226 (КР.ОКтябрь)


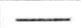


(наименование объекта)

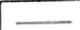


№ 21-01-03-5640



Масштаб 1:500

**Используемые условные знаки и обозначения:**

-  - обозначение характерной точки границы устанавливаемого публичного сервитута
-  - границы земельных участков, попадающих в зону публичного сервитута
-  - граница кадастрового квартала
-  - номер кадастрового квартала

-  - граница устанавливаемого публичного сервитута
-  - наименование населенного пункта
-  - ос. линии, контур объекта

Занесено в муниципальный реестр земель  
5053:46/10  
«28» мая 2024 г.  
Иванова Е. А.

## ГРАФИЧЕСКОЕ ОПИСАНИЕ

местоположения границ населенных пунктов, территориальных зон,  
особо охраняемых природных территорий,  
зон с особыми условиями использования территории

Зона публичного сервитута для эксплуатации объекта электросетевого хозяйства «КЛ-6 КВ Ф.9 ОТ ПС ЗАПАДНАЯ,  
КЛ-6кВ ПС Западная(С.М.-1) - ВЛ к ТП-5226 (КР.ОКТЯБРЬ)»  
(наименование объекта, местоположение границ которого описано (далее - объект))

### Раздел 1

Сведения об объекте		
№ п/п	Характеристики объекта	Описание характеристик
1	2	3
1	Местоположение объекта	Российская Федерация, Пермский край, Пермский городской округ, г. Пермь
2	Площадь объекта +/- величина погрешности определения площади (Р+/- Дельта Р)	204 кв.м ± 8 кв.м
3	Иные характеристики объекта	Публичный сервитут устанавливается в целях эксплуатации объекта электросетевого хозяйства «КЛ-6 КВ Ф.9 ОТ ПС ЗАПАДНАЯ, КЛ-6кВ ПС Западная(С.М.-1) - ВЛ к ТП-5226 (КР.ОКТЯБРЬ)» (согласно ст. 3.6 Федерального закона от 25 октября 2001 г. № 137-ФЗ «О введении в действие Земельного кодекса Российской Федерации»); Срок установления публичного сервитута - сорок девять лет (согласно п.1 ст. 39.45 «Земельного кодекса Российской Федерации»).

Раздел 2

Сведения о местоположении границ объекта					
1. Система координат <u>МСК-59, зона 2</u>					
2. Сведения о характерных точках границ объекта					
Обозначение характерных точек границ	Координаты, м		Метод определения координат характерной точки	Средняя квадратическая погрешность положения характерной точки (M), м	Описание обозначения точки на местности (при наличии)
	X	Y			
1	2	3	4	5	6
1	516938.52	2227039.36	Метод спутниковых геодезических измерений (определений)	0.10	-
2	516860.15	2227037.81	Метод спутниковых геодезических измерений (определений)	0.10	-
3	516859.48	2227037.54	Метод спутниковых геодезических измерений (определений)	0.10	-
4	516859.16	2227036.88	Метод спутниковых геодезических измерений (определений)	0.10	-
5	516859.39	2227036.19	Метод спутниковых геодезических измерений (определений)	0.10	-
6	516860.02	2227035.82	Метод спутниковых геодезических измерений (определений)	0.10	-
7	516953.91	2227037.74	Метод спутниковых геодезических измерений (определений)	0.10	-
8	516952.86	2227037.29	Метод спутниковых геодезических измерений (определений)	0.10	-
9	516952.47	2227036.67	Метод спутниковых геодезических измерений (определений)	0.10	-
10	516952.75	2227035.76	Метод спутниковых геодезических измерений (определений)	0.10	-
11	516953.41	2227035.48	Метод спутниковых геодезических измерений (определений)	0.10	-
12	516955.58	2227036.29	Метод спутниковых геодезических измерений (определений)	0.10	-
13	516955.97	2227036.90	Метод спутниковых геодезических измерений (определений)	0.10	-

14	516955.96	2227040.90	Метод спутниковых геодезических измерений (определений)	0.10	-
15	516955.10	2227041.69	Метод спутниковых геодезических измерений (определений)	0.10	-
16	516951.67	2227041.63	Метод спутниковых геодезических измерений (определений)	0.10	-
17	516951.14	2227040.60	Метод спутниковых геодезических измерений (определений)	0.10	-
18	516951.95	2227039.75	Метод спутниковых геодезических измерений (определений)	0.10	-
1	516938.52	2227039.36	Метод спутниковых геодезических измерений (определений)	0.10	-

**3. Сведения о характерных точках части (частей) границы объекта**

Обозначение характерных точек части границы	Координаты, м		Метод определения координат характерной точки	Средняя квадратическая погрешность положения характерной точки (M), м	Описание обозначения точки на местности (при наличии)
	X	Y			
1	2	3	4	5	6
-	-	-	-	-	-