

**Схема расположения границ публичного сервитута**  
для эксплуатации объекта электросетевого хозяйства

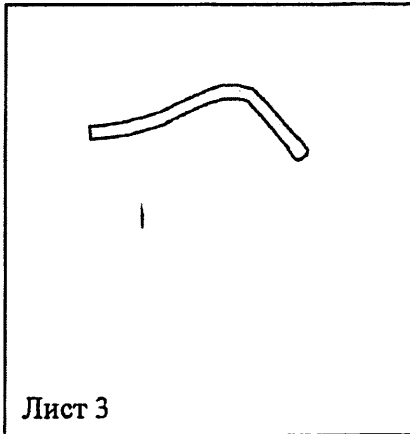
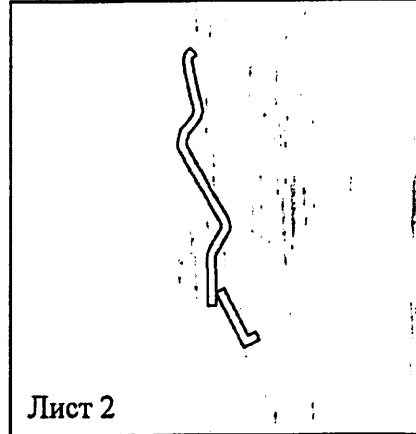
КЛ6кВ БКТП-5428, ТП-5139, КЛ6кВ БКТП-5428 - ТП-5169, КЛ6кВ БКТП-5428 - т.вр. №2 ф.Рабочая-1 ПС  
Юж., КЛ6кВ БКТП-5428 - т.вр.ф.Транзит-7 ПС Гудково

от 18.06.2024  
№ 21-01-03-5670

(наименование объекта)

**Обзорная схема границ объекта**

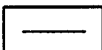
С  
↑  
Ю



Департамент земельных отношений  
администрации города Перми  
Занесено в муниципальный реестр земель  
« 11 » 06 2024

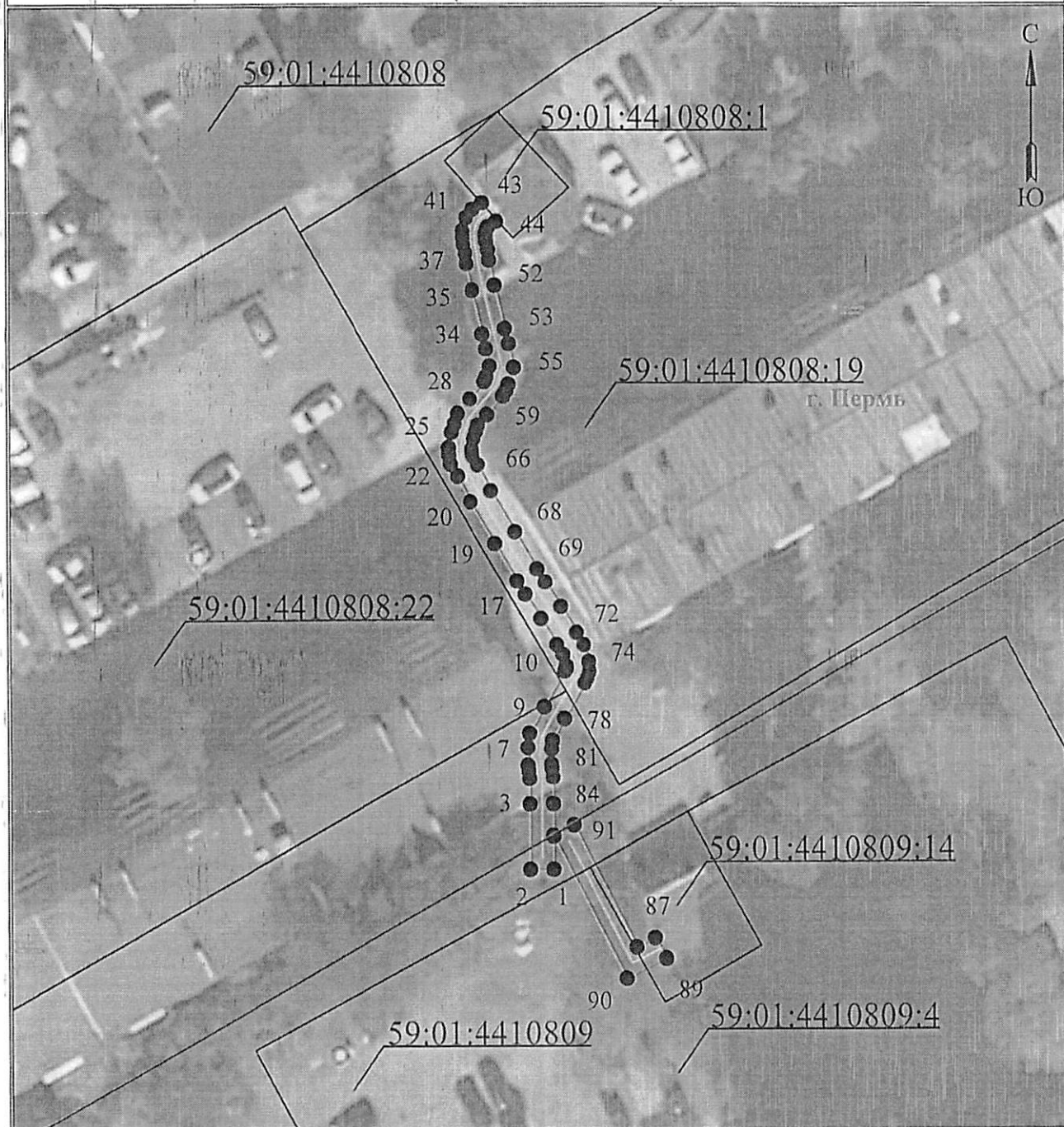
Давыдова В.К.

**Условные обозначения:**

 - граница устанавливаемой зоны публичного сервитута

**Схема расположения границ публичного сервитута  
для эксплуатации объекта электросетевого хозяйства**

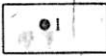
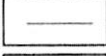
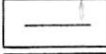
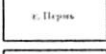
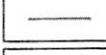

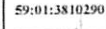
КЛ6кВ БКТП-5428 - ТП-5139, КЛ6кВ БКТП-5428 - ТП-5169, КЛ6кВ БКТП-5428 - т.вр.№2 ф.Рабочая-1 ПС  
Юж., КЛ6кВ БКТП-5428 - т.вр.ф.Транзит-7 ПС Гудково  
(наименование объекта)



**Используемые условные знаки и обозначения:**

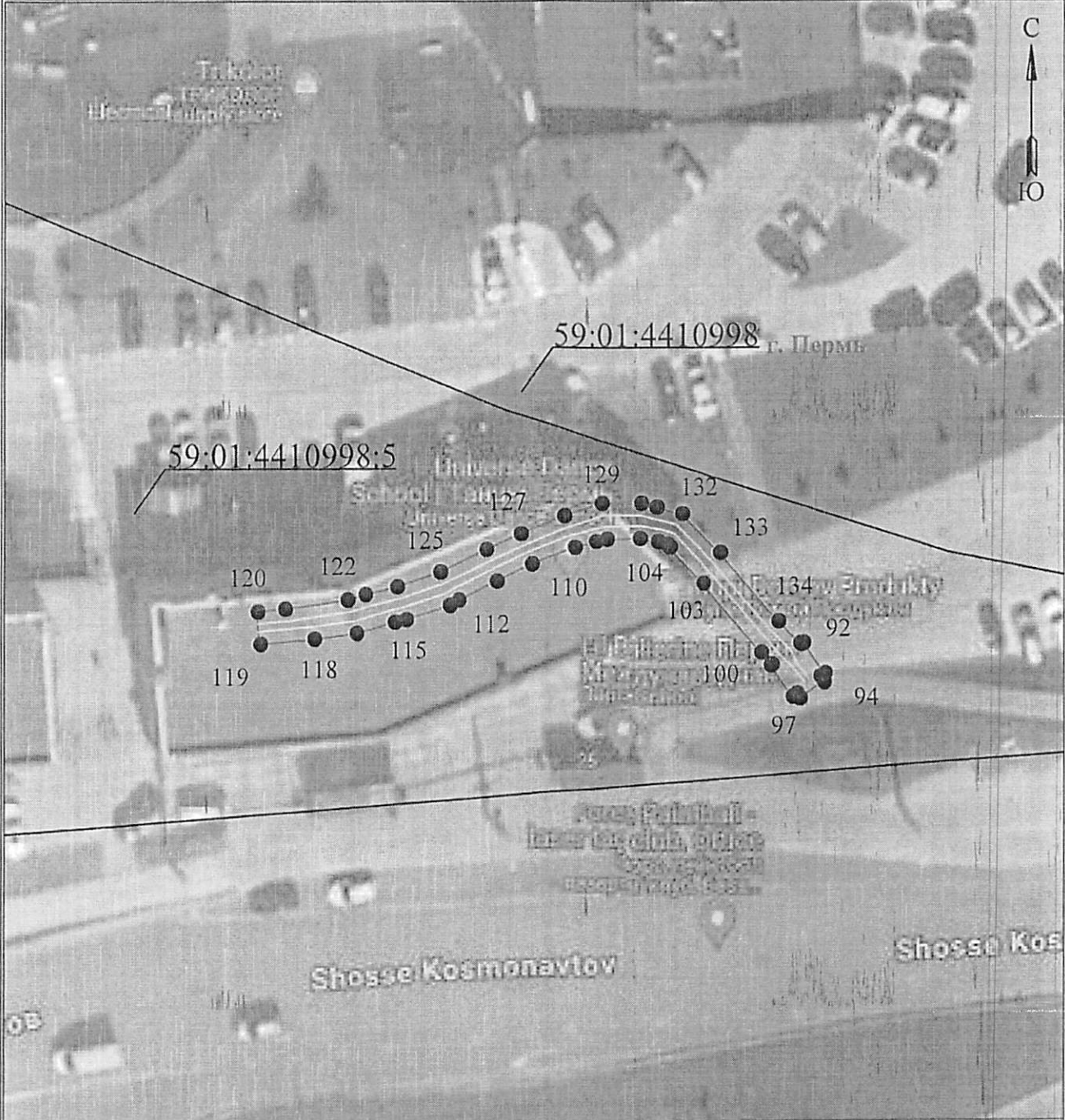
Масштаб 1:500

Лист 2 из 3

- |   |   |   |   |
|---|---|---|---|
|  | - обозначение характерной точки границы устанавливаемого публичного сервитута |  | - граница устанавливаемого публичного сервитута |
|  | - границы земельных участков, попадающих в зону публичного сервитута          |  | - наименование населенного пункта               |
|  | - граница кадастрового квартала   |  | - ось линии, контур объекта                     |
|  | - номер кадастрового квартала   |   |   |

**Схема расположения границ публичного сервитута  
для эксплуатации объекта электросетевого хозяйства**

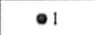
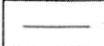
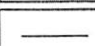
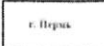
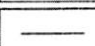
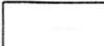
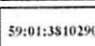
КЛ6кВ БКТП-5428 - ТП-5139, КЛ6кВ БКТП-5428 - ТП-5169, КЛ6кВ БКТП-5428 - т.вр.№2 ф.Рабочая-1 ПС  
Юж., КЛ6кВ БКТП-5428 - т.вр.ф.Транзит-7 ПС Гудково  
(наименование объекта)



**Используемые условные знаки и обозначения:**

Масштаб 1:500

Лист 3 из 3

- |  |   |
|--|---|
|  - обозначение характерной точки границ устанавливаемого публичного сервитута |  - граница устанавливаемого публичного сервитута |
|  - границы земельных участков, попадающих в зону публичного сервитута         |  - наименование населенного пункта               |
|  - граница кадастрового квартала  |  - ось линии, контур объекта                     |
|  - номер кадастрового квартала  |   |

### ГРАФИЧЕСКОЕ ОПИСАНИЕ

местоположения границ населенных пунктов, территориальных зон,  
особо охраняемых природных территорий,  
зон с особыми условиями использования территории

Зона публичного сервитута для эксплуатации объекта электросетевого хозяйства «КЛБ»В БКТП-5428 - ТП-5139, КЛБ»В БКТП-5428 - ТП-5169, КЛБ»В БКТП-5428 - т.вр.№2 ф.Рабочая-1 ПС Юж., КЛБ»В БКТП-5428 - т.вр.ф.Транзит-7 ПС Гудково»  
(наименование объекта, местоположение границ которого описано (далее - объект)

#### Раздел 1

Сведения об объекте

Сведения об объекте		
№ п/п	Характеристика объекта	Описание характеристик
1	2	3
1	Местоположение объекта	Российская Федерация, Пермский край, Пермский городской округ, г. Пермь
2	Площадь объекта +/- величина погрешности определения площади (Р +/- Дельта Р)	317 кв.м ± 4 кв.м
3	Иные характеристики объекта	Публичный сервитут устанавливается в целях эксплуатации объекта электросетевого хозяйства «КЛБ»В БКТП-5428 - ТП-5139, КЛБ»В БКТП-5428 - ТП-5169, КЛБ»В БКТП-5428 - т.вр.№2 ф.Рабочая-1 ПС Юж., КЛБ»В БКТП-5428 - т.вр.ф.Транзит-7 ПС Гудково» (согласно ст. 3.6 Федерального закона от 25 октября 2001 г. № 137-ФЗ «О введении в действие Земельного кодекса Российской Федерации»); Срок установления публичного сервитута - сорок девять лет (согласно п.1 ст. 39.45 «Земельного кодекса Российской Федерации»).

#### Раздел 2

Сведения о местоположении границ объекта

Сведения о местоположении границ объекта					
1. Система координат МСК-59, зона 2					
2. Сведения о характерных точках границ объекта					
Обозначение характерных точек границ	Координаты, м		Метод определения координат характерной точки	Средняя квадратическая погрешность положения характерной точки (М), м	Описание обозначения точки на местности (при наличии)
	X	Y			
1	2	3	4	5	6
(1)	-	-	-	-	-
1	515773.12	2229158.98	Метод спутниковых геодезических измерений (определенный)	0.10	-
2	515773.12	2229156.98	Метод спутниковых геодезических измерений (определенный)	0.10	-
3	515778.71	2229156.96	Метод спутниковых геодезических измерений (определенный)	0.10	-
4	515780.92	2229156.94	Метод спутниковых геодезических измерений (определенный)	0.10	-
5	515781.58	2229156.87	Метод спутниковых геодезических измерений (определенный)	0.10	-
6	515782.07	2229156.81	Метод спутниковых геодезических измерений (определенный)	0.10	-
7	515783.60	2229156.82	Метод спутниковых геодезических измерений (определенный)	0.10	-
8	515784.82	2229156.96	Метод спутниковых геодезических измерений (определенный)	0.10	-
9	515787.07	2229158.23	Метод спутниковых геодезических измерений (определенный)	0.10	-
10	515790.09	2229160.00	Метод спутниковых геодезических измерений (определенный)	0.10	-
11	515790.30	2229160.12	Метод спутниковых геодезических измерений (определенный)	0.10	-
12	515790.34	2229160.14	Метод спутниковых геодезических измерений (определенный)	0.10	-
13	515790.54	2229160.13	Метод спутниковых геодезических измерений	0.10	-





83	515781.05	2229158.94	Метод ступенчатых геодлических измерений (определения)	0.10	-
84	515778.72	2229158.96	Метод ступенчатых геодлических измерений (определения)	0.10	-
85	515776.00	2229158.97	Метод ступенчатых геодлических измерений (определения)	0.10	-
86	515776.91	2229160.73	Метод ступенчатых геодлических измерений (определения)	0.10	-
87	515766.46	2229166.15	Метод ступенчатых геодлических измерений (определения)	0.10	-
88	515767.25	2229167.75	Метод ступенчатых геодлических измерений (определения)	0.10	-
89	515765.51	2229168.73	Метод ступенчатых геодлических измерений (определения)	0.10	-
90	515763.80	2229168.29	Метод ступенчатых геодлических измерений (определения)	0.10	-
91	515775.96	2229158.97	Метод ступенчатых геодлических измерений (определения)	0.10	-
92	515643.55	2229027.60	Метод ступенчатых геодлических измерений (определения)	-0.10	-
93	515643.68	2229027.79	Метод ступенчатых геодлических измерений (определения)	0.10	-
94	515641.04	2229029.73	Метод ступенчатых геодлических измерений (определения)	0.10	-
95	515640.77	2229029.33	Метод ступенчатых геодлических измерений (определения)	0.10	-
96	515640.27	2229029.64	Метод ступенчатых геодлических измерений (определения)	0.10	-
97	515638.89	2229027.49	Метод ступенчатых геодлических измерений (определения)	0.10	-
98	515639.31	2229027.23	Метод ступенчатых геодлических измерений (определения)	0.10	-

99	515639.05	2229026.87	Метод ступенчатых геодлических измерений (определения)	0.10	-
100	515641.75	2229024.98	Метод ступенчатых геодлических измерений (определения)	0.10	-
101	515641.81	2229025.06	Метод ступенчатых геодлических измерений (определения)	0.10	-
102	515642.85	2229024.15	Метод ступенчатых геодлических измерений (определения)	0.10	-
103	515648.78	2229019.08	Метод ступенчатых геодлических измерений (определения)	0.10	-
104	515651.88	2229016.15	Метод ступенчатых геодлических измерений (определения)	0.10	-
105	515652.09	2229015.96	Метод ступенчатых геодлических измерений (определения)	0.10	-
106	515652.33	2229015.15	Метод ступенчатых геодлических измерений (определения)	0.10	-
107	515652.61	2229013.58	Метод ступенчатых геодлических измерений (определения)	0.10	-
108	515652.36	2229010.76	Метод ступенчатых геодлических измерений (определения)	0.10	-
109	515652.35	2229009.80	Метод ступенчатых геодлических измерений (определения)	0.10	-
110	515651.84	2229007.96	Метод ступенчатых геодлических измерений (определения)	0.10	-
111	515650.42	2229004.27	Метод ступенчатых геодлических измерений (определения)	0.10	-
112	515649.81	2229001.29	Метод ступенчатых геодлических измерений (определения)	0.10	-
113	515647.41	2228997.94	Метод ступенчатых геодлических измерений (определения)	0.10	-
114	515646.97	2228997.17	Метод ступенчатых геодлических измерений (определения)	0.10	-
115	515645.75	2228993.40	Метод ступенчатых геодлических измерений (определения)	0.10	-

116	515645.53	2228992.42	Метод спутниковых геодезических измерений (определений)	0.10	-
117	515644.59	2228989.04	Метод спутниковых геодезических измерений (определений)	0.10	-
118	515644.11	2228983.34	Метод спутниковых геодезических измерений (определений)	0.10	-
119	515643.67	2228980.62	Метод спутниковых геодезических измерений (определений)	0.10	-
120	515646.45	2228980.37	Метод спутниковых геодезических измерений (определений)	0.10	-
121	515646.67	2228982.79	Метод спутниковых геодезических измерений (определений)	0.10	-
122	515647.44	2228988.23	Метод спутниковых геодезических измерений (определений)	0.10	-
123	515647.90	2228989.81	Метод спутниковых геодезических измерений (определений)	0.10	-
124	515648.53	2228992.61	Метод спутниковых геодезических измерений (определений)	0.10	-
125	515649.80	2228996.34	Метод спутниковых геодезических измерений (определений)	0.10	-
126	515651.70	2229000.37	Метод спутниковых геодезических измерений (определений)	0.10	-
127	515653.01	2229003.33	Метод спутниковых геодезических измерений (определений)	0.10	-
128	515654.52	2229007.04	Метод спутниковых геодезических измерений (определений)	0.10	-
129	515655.64	2229010.31	Метод спутниковых геодезических измерений (определений)	0.10	-
130	515655.64	2229013.69	Метод спутниковых геодезических измерений (определений)	0.10	-
131	515655.30	2229015.03	Метод спутниковых геодезических измерений (определений)	0.10	-
132	515654.73	2229017.23	Метод спутниковых геодезических измерений (определений)	0.10	-
133	515651.39	2229020.56	Метод спутниковых	0.10	-

			геодезических измерений (определений)		
134	515645.53	2229025.63	Метод спутниковых геодезических измерений (определений)	0.10	-
135	515643.64	2229027.52	Метод спутниковых геодезических измерений (определений)	0.10	-
92	515643.35	2229027.60	Метод спутниковых геодезических измерений (определений)	0.10	-
3. Сведения о характерных точках части (частей) границы объекта					
Обозначение характерных точек части границы	Координаты, м		Метод определения координат характерной точки	Средняя квадратическая погрешность положения характерной точки (м), м	Описание обозначения точки на местности (при наличии)
	X	Y			
1	2	3	4	5	6
-	-	-	-	-	-