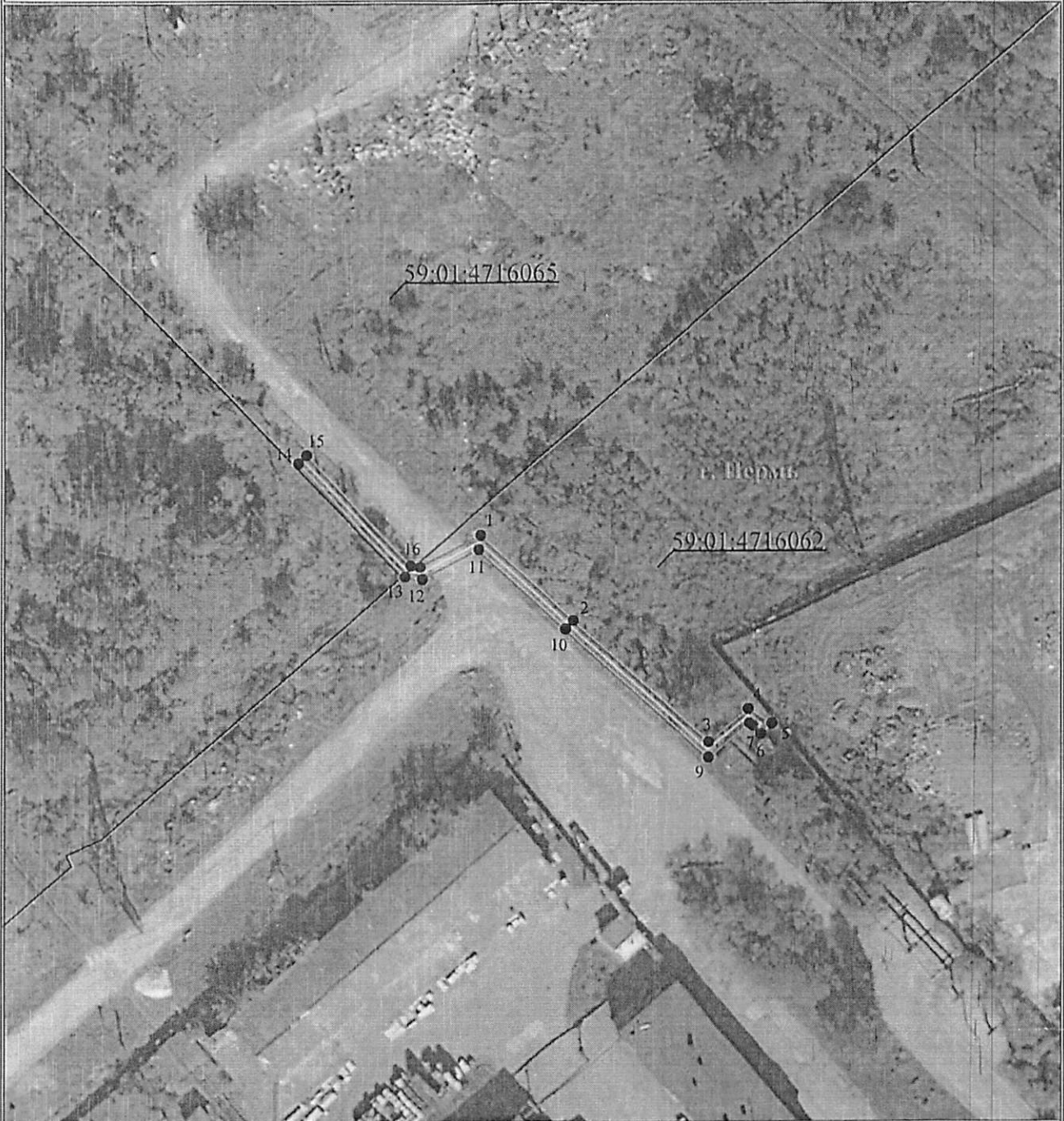


Схема расположения границ публичного сервитута  
для эксплуатации объекта электросетевого хозяйства

КЛ-6КВ ОТП.К КТП-7680  
(наименование объекта)

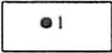
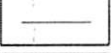
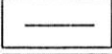
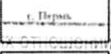
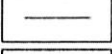
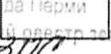
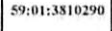

земельных отношений  
Администрации г. Перми  
от 19.06.2024  
№ 21-01-03-5730

План границ объекта



Используемые условные знаки и обозначения:

Масштаб 1:1000

	- обозначение характерной точки границы устанавливаемого публичного сервитута		- граница устанавливаемого публичного сервитута
	- границы земельных участков, попадающих в зону публичного сервитута		- наименование населенного пункта
	- граница кадастрового квартала		- ось линии, контур объекта
	59:01:3810290 - номер кадастрового квартала		

## ГРАФИЧЕСКОЕ ОПИСАНИЕ

местоположения границ населенных пунктов, территориальных зон,  
особо охраняемых природных территорий,  
зон с особыми условиями использования территории

Зона публичного сервитута для эксплуатации объекта электросетевого хозяйства «КЛ-6КВ ОТП.К КТП-7680»  
(наименование объекта, местоположение границ которого описано (далее - объект))

### Раздел 1

Сведения об объекте		
№ п/п	Характеристики объекта	Описание характеристик
1	2	3
1	Местоположение объекта	Российская Федерация, Пермский край, Пермский городской округ, г. Пермь
2	Площадь объекта +/- величина погрешности определения площади (Р+/- Дельта Р)	214 кв.м ± 3 кв.м
3	Иные характеристики объекта	Публичный сервитут устанавливается в целях эксплуатации объекта электросетевого хозяйства «КЛ-6КВ ОТП.К КТП-7680» (согласно п.1 ст. 39.37 «Земельного кодекса Российской Федерации» от 25.10.2001 г. №136-ФЗ (далее – ЗК РФ); Срок установления публичного сервитута - сорок девять лет (согласно п.1 ст. 39.45 ЗК РФ).

Раздел 2

Сведения о местоположении границ объекта					
1. Система координат МСК-59, зона 2					
2. Сведения о характерных точках границ объекта					
Обозначение характерных точек границ	Координаты, м		Метод определения координат характерной точки	Средняя квадратическая погрешность положения характерной точки (M), м	Описание обозначения точки на местности (при наличии)
	X	Y			
1	2	3	4	5	6
1	507365.33	2227666.21	Метод спутниковых геодезических измерений (определений)	0.10	-
2	507350.67	2227682.12	Метод спутниковых геодезических измерений (определений)	0.10	-
3	507329.70	2227705.69	Метод спутниковых геодезических измерений (определений)	0.10	-
4	507335.40	2227712.60	Метод спутниковых геодезических измерений (определений)	0.10	-
5	507332.88	2227716.65	Метод спутниковых геодезических измерений (определений)	0.10	-
6	507331.13	2227714.77	Метод спутниковых геодезических измерений (определений)	0.10	-
7	507332.56	2227713.38	Метод спутниковых геодезических измерений (определений)	0.10	-
8	507332.94	2227712.76	Метод спутниковых геодезических измерений (определений)	0.10	-
9	507327.07	2227705.65	Метод спутниковых геодезических измерений (определений)	0.10	-
10	507349.19	2227680.78	Метод спутниковых геодезических измерений (определений)	0.10	-
11	507362.91	2227665.89	Метод спутниковых геодезических измерений (определений)	0.10	-
12	507357.77	2227656.01	Метод спутниковых геодезических измерений (определений)	0.10	-
13	507358.16	2227653.00	Метод спутниковых геодезических измерений (определений)	0.10	-

14	507377.67	2227634.21	Метод спутниковых геодезических измерений (определений)	0.10	-
15	507379.07	2227635.65	Метод спутниковых геодезических измерений (определений)	0.10	-
16	507360.05	2227653.96	Метод спутниковых геодезических измерений (определений)	0.10	-
17	507359.84	2227655.65	Метод спутниковых геодезических измерений (определений)	0.10	-
1	507365.33	2227666.21	Метод спутниковых геодезических измерений (определений)	0.10	-

3. Сведения о характерных точках части (частей) границы объекта

Обозначение характерных точек части границы	Координаты, м		Метод определения координат характерной точки	Средняя квадратическая погрешность положения характерной точки (M <sub>t</sub> ), м	Описание обозначения точки на местности (при наличии)
	X	Y			
1	2	3	4	5	6
-	-	-	-	-	-