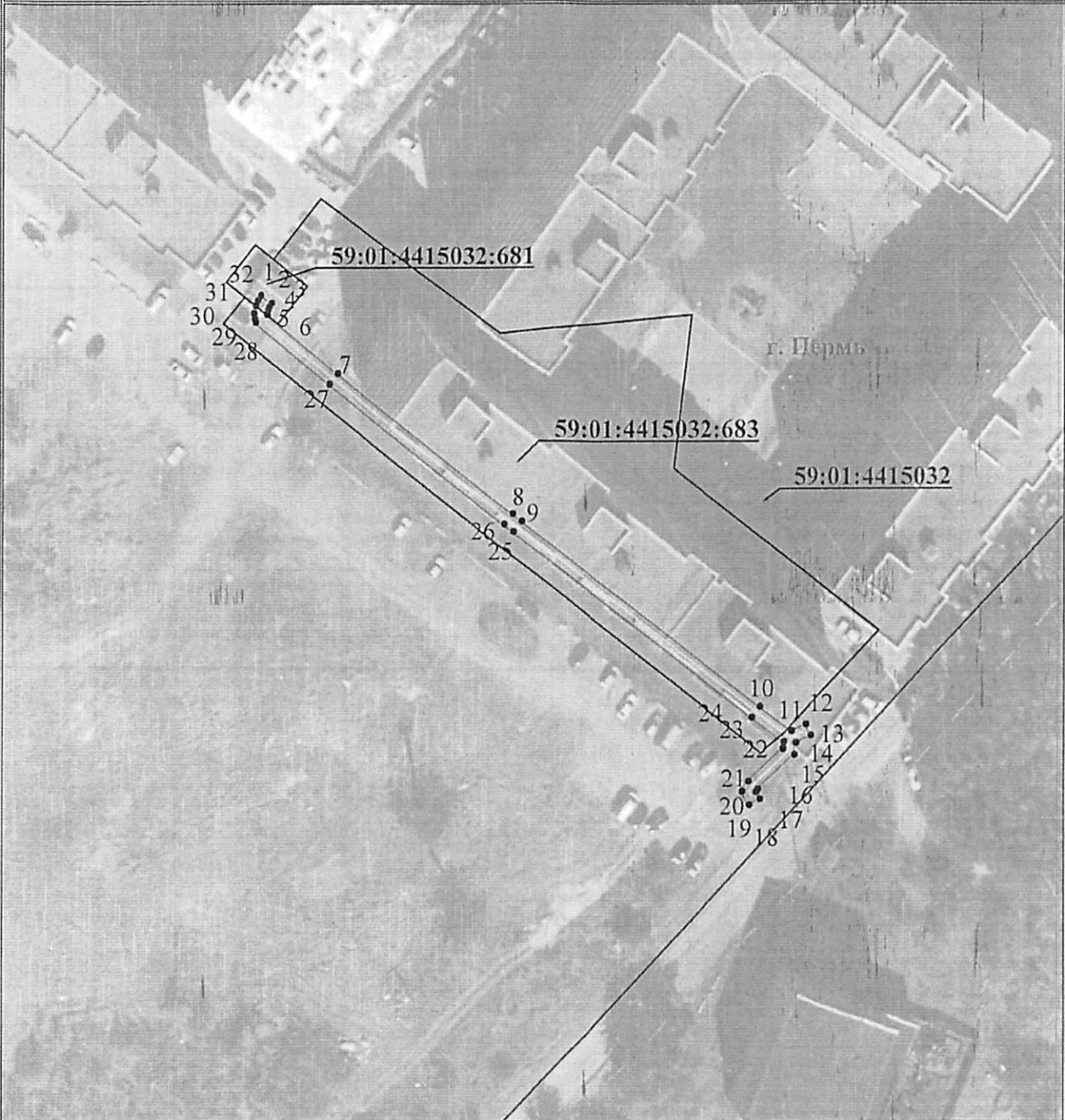


**Схема расположения границ публичного сервитута
 для эксплуатации объекта электросетевого хозяйства**

КЛ-6кВ ПС Гудково - БКТП-5429 1с.ш., КЛ-6кВ ПС Гудково - БКТП-5429 2с.ш., КЛ-6кВ БКТП-5429
 1с.ш. - т.вр. в ст.ТП-5181, КЛ-6кВ БКТП-5429 2с.ш. - т.вр. в ст.ТП-5177
 (наименование объекта)

от 14.06.2024
 № 21-01-03-5648



Используемые условные знаки и обозначения:

Масштаб 1:1000

- | | | | |
|--|---|--|---|
| | - обозначение характерной точки границы устанавливаемого публичного сервитута | | - граница устанавливаемого публичного сервитута |
| | - границы земельных участков, попадающих в зону публичного сервитута | | - наименование населенного пункта |
| | - граница кадастрового квартала | | - ось линии, контур объекта |
| | - номер кадастрового квартала | | |

Департамент земельных отношений
 администрации города Перми
 Занесено в муниципальный реестр земель
 59:01:4415032
 14.06.2024

Солдатов И.В.

О.Л. Теплых

ГРАФИЧЕСКОЕ ОПИСАНИЕ

местоположения границ населенных пунктов, территориальных зон,
особо охраняемых природных территорий,
зон с особыми условиями использования территории

Зона публичного сервитута для эксплуатации объекта электросетевого хозяйства «КЛ-6кВ ПС Гудково - БКТП-5429 1с.ш., КЛ-6кВ ПС Гудково - БКТП-5429 2с.ш., КЛ-6кВ БКТП-5429 1с.ш. - т.вр. в ст.ТП-5181, КЛ-6кВ БКТП-5429 2с.ш. - т.вр. в ст.ТП-5177»

(наименование объекта, местоположение границ которого описано (далее - объект))

Раздел 1

Сведения об объекте		
№ п/п	Характеристики объекта	Описание характеристик
1	2	3
1	Местоположение объекта	Российская Федерация, Пермский край, Пермский городской округ, г. Пермь
2	Площадь объекта +/- величина погрешности определения площади (Р+/- Дельта Р)	311 кв.м ± 4 кв.м
3	Иные характеристики объекта	Публичный сервитут устанавливается в целях эксплуатации объекта электросетевого хозяйства «КЛ-6кВ ПС Гудково - БКТП-5429 1с.ш., КЛ-6кВ ПС Гудково - БКТП-5429 2с.ш., КЛ-6кВ БКТП-5429 1с.ш. - т.вр. в ст.ТП-5181, КЛ-6кВ БКТП-5429 2с.ш. - т.вр. в ст.ТП-5177» (согласно ст. 3.6 Федерального закона от 25 октября 2001 г. № 137-ФЗ «О введении в действие Земельного кодекса Российской Федерации»); Срок установления публичного сервитута - сорок девять лет (согласно п.1 ст. 39.45 «Земельного кодекса Российской Федерации»).

Раздел 2

Сведения о местоположении границ объекта					
1. Система координат <u>МСК-59, зона 2</u>					
2. Сведения о характерных точках границ объекта					
Обозначение характерных точек границ	Координаты, м		Метод определения координат характерной точки	Средняя квадратическая погрешность положения характерной точки (M_t), м	Описание обозначения точки на местности (при наличии)
	X	Y			
1	2	3	4	5	6
1	516174.93	2228138.94	Метод спутниковых геодезических измерений (определений)	0.10	-
2	516173.56	2228140.79	Метод спутниковых геодезических измерений (определений)	0.10	-
3	516173.00	2228140.44	Метод спутниковых геодезических измерений (определений)	0.10	-
4	516172.47	2228140.24	Метод спутниковых геодезических измерений (определений)	0.10	-
5	516171.72	2228140.05	Метод спутниковых геодезических измерений (определений)	0.10	-
6	516171.61	2228140.03	Метод спутниковых геодезических измерений (определений)	0.10	-
7	516161.50	2228152.34	Метод спутниковых геодезических измерений (определений)	0.10	-
8	516137.57	2228182.87	Метод спутниковых геодезических измерений (определений)	0.10	-
9	516136.25	2228184.44	Метод спутниковых геодезических измерений (определений)	0.10	-
10	516104.28	2228225.63	Метод спутниковых геодезических измерений (определений)	0.10	-
11	516100.10	2228231.17	Метод спутниковых геодезических измерений (определений)	0.10	-
12	516101.23	2228233.64	Метод спутниковых геодезических измерений (определений)	0.10	-
13	516099.34	2228234.52	Метод спутниковых геодезических измерений (определений)	0.10	-

14	516098.13	2228231.90	Метод спутниковых геодезических измерений (определений)	0.10	-
15	516096.12	2228231.63	Метод спутниковых геодезических измерений (определений)	0.10	-
16	516090.22	2228225.34	Метод спутниковых геодезических измерений (определений)	0.10	-
17	516089.70	2228225.02	Метод спутниковых геодезических измерений (определений)	0.10	-
18	516088.46	2228225.67	Метод спутниковых геодезических измерений (определений)	0.10	-
19	516087.46	2228223.85	Метод спутниковых геодезических измерений (определений)	0.10	-
20	516089.76	2228222.60	Метод спутниковых геодезических измерений (определений)	0.10	-
21	516091.56	2228223.70	Метод спутниковых геодезических измерений (определений)	0.10	-
22	516097.14	2228229.65	Метод спутниковых геодезических измерений (определений)	0.10	-
23	516098.27	2228229.79	Метод спутниковых геодезических измерений (определений)	0.10	-
24	516102.45	2228224.23	Метод спутниковых геодезических измерений (определений)	0.10	-
25	516134.46	2228183.00	Метод спутниковых геодезических измерений (определений)	0.10	-
26	516135.78	2228181.42	Метод спутниковых геодезических измерений (определений)	0.10	-
27	516159.71	2228150.90	Метод спутниковых геодезических измерений (определений)	0.10	-
28	516170.29	2228138.01	Метод спутниковых геодезических измерений (определений)	0.10	-
29	516170.87	2228137.85	Метод спутниковых геодезических измерений (определений)	0.10	-
30	516171.81	2228137.71	Метод спутниковых геодезических измерений (определений)	0.10	-
31	516173.14	2228138.04	Метод спутниковых	0.10	-

			геодезических измерений (определений)		
32	516174.02	2228138.35	Метод спутниковых геодезических измерений (определений)	0.10	-
1	516174.93	2228138.94	Метод спутниковых геодезических измерений (определений)	0.10	-

3. Сведения о характерных точках части (частей) границы объекта

Обозначение характерных точек части границы	Координаты, м		Метод определения координат характерной точки	Средняя квадратическая погрешность положения характерной точки (M), м	Описание обозначения точки на местности (при наличии)
	X	Y			
1	2	3	4	5	6
-	-	-	-	-	-